

# CROWN

ACCESSORIES & AUDIO VISUAL & CUSTOMIZE CATALOGUE

## ONLINE CATALOGUE

オンラインカタログ

- CROSSOVER RS、CROSSOVER G“Leather Package”、CROSSOVER G、CROSSOVER Xは、2023年1月以降の生産予定となります。
- CROSSOVER RS“Advanced”、CROSSOVER G“Advanced・Leather Package”、CROSSOVER G“Advanced”のブラック〈227〉×プレシャスホワイトパール〈090〉[2XW]、ブラック〈227〉×プレシャスシルバー〈1J6〉[2ZB]、プレシャスシルバー〈1J6〉、エモーションナルレッドII〈3U5〉は、2023年1月以降の生産予定となります。
- 詳しくは車両カタログをご覧ください。







002











テーブルとして使用\*2

## 001 マルチホルダー\*1\*2\*3\*4\*5 2022年9月末発売予定

1台分(2個) 55,000円(消費税抜き50,000円) 0.8H <E7L4>

【設定】 除く CROSSOVER X、リヤサポートパッケージ(メーカーパッケージオプション)、アシストグリップ(ヘッドレスト取付タイプ、シンプルタイプ) 付車

1個 27,500円(消費税抜き25,000円) 0.4H

運転席側<E7L3>、助手席側<E7L2>

【設定】 除く CROSSOVER X(運転席側)、リヤサポートパッケージ(メーカーパッケージオプション)、ハーフシートカバー(ラグジュアリータイプ)、アシストグリップ(ヘッドレスト取付タイプ、シンプルタイプ) 付車

0.0H は標準取付時間です。0.0H は標準塗装時間です。作業時間に応じた取付費、塗装費が別途必要となります。価格は取付費、塗装費を含まないメーカー希望小売価格<(消費税10%込み)'22年7月現在のもの>で参考価格です。価格、取付費、塗装費は販売店が独自に定めておりますので、詳しくは各販売店におたずねください。 ■装着用品・パーツ製造事業者：トヨタ自動車株式会社 ■【設定】のない商品は、全車型に適用です。 ※商品に関するお問い合わせ先・注意事項についてはP.071~073をご覧ください。



傘立て/小物置きとして使用\*2\*3



ジャケットハンガーとして使用\*4



タブレットホルダーとして使用



アシストグリップとして使用



無段階調節が可能

テーブルとしてはもちろん、タブレットやスマートフォン、傘や杖のホルダーとしても使える多機能アイテム。ホルダーを閉じればアシストグリップやジャケットハンガーとしても使用可能です。ウォームスティールの室内加飾にマッチした、優美なラインと色使いも魅力。後席でのひとときを、より快適にお過ごしいただけます。  
材質：樹脂 (ABS)

- \*1. 走行時には後方視界確保・荷物の転倒防止にご注意ください。
- \*2. 小物が落下するおそれがありますので、走行中は小物置きとしてのご使用はお控えください。
- \*3. 立てかけられる傘や杖の長さには制限があります。
- \*4. ジャケットの形状(長さ)によっては掛けられない場合があります。
- \*5. 商品は予告なく変更となる場合があります。





003 サイドエンブレム (王冠)



004 サイドエンブレム (CROWN)



005 プロジェクションカーテシイルミ\*1

002 クラウン パッケージ 003 + 004 + 005 の合計金額

34,100円(消費税抜き31,000円) 0.9H <EFHU>

サイドビューに高級感をもたらす王冠マークと「CROWN」のエンブレム、ナイトドライブをより素敵に演出するプロジェクションカーテシイルミがセットに。

\*1. 写真の色や照度は実際とは異なります。

0.0H は標準取付時間です。0.0H は標準塗装時間です。作業時間に応じた取付費、塗装費が別途必要となります。価格は取付費、塗装費を含まないメーカー希望小売価格<(消費税10%込み)>'22年7月現在のもの>で参考価格です。価格、取付費、塗装費は販売店が独自に定めておりますので、詳しくは各販売店におたずねください。 ■装着用品・パーツ製造事業者：トヨタ自動車株式会社 ■[設定]のない商品は、全車型に適用です。 ※商品に関するお問い合わせ先・注意事項についてはP.071~073をご覧ください。





## 003 サイドエンブレム (王冠)

5,500円(消費税抜き5,000円) 0.3H <T0R4>

材質：樹脂 (ABS) + スモークメッキ+ブラック塗装

## 004 サイドエンブレム (CROWN)

8,800円(消費税抜き8,000円) 0.4H <S0J7>

材質：樹脂 (ポリ塩化ビニル)

## 005 プロジェクションカーテシイルミ

フロント左右

19,800円(消費税抜き18,000円) 0.2H <D4CE>

フロントドアのカーテシランプからクラウンのシンボル「王冠マーク」と車名ロゴを路面に照射。夜間の乗り降りを特別な体験として演出します。

※周囲の明るさや路面状況によって見え方が異なります。 ※標準装備のLEDリヤドアカーテシランプとは色味が異なる場合があります。 ※写真の色や照度は実際とは異なります。

0.0H は標準取付時間です。0.0H は標準塗装時間です。作業時間に応じた取付費、塗装費が別途必要となります。価格は取付費、塗装費を含まないメーカー希望小売価格<(消費税10%込み)>'22年7月現在のもの>で参考価格です。価格、取付費、塗装費は販売店が独自に定めておりますので、詳しくは各販売店におたずねください。 ■装着用品・パーツ製造事業者：トヨタ自動車株式会社 ■設定のない商品は、全車型に適用です。 ※商品に関するお問い合わせ先・注意事項についてはP.071~073をご覧ください。

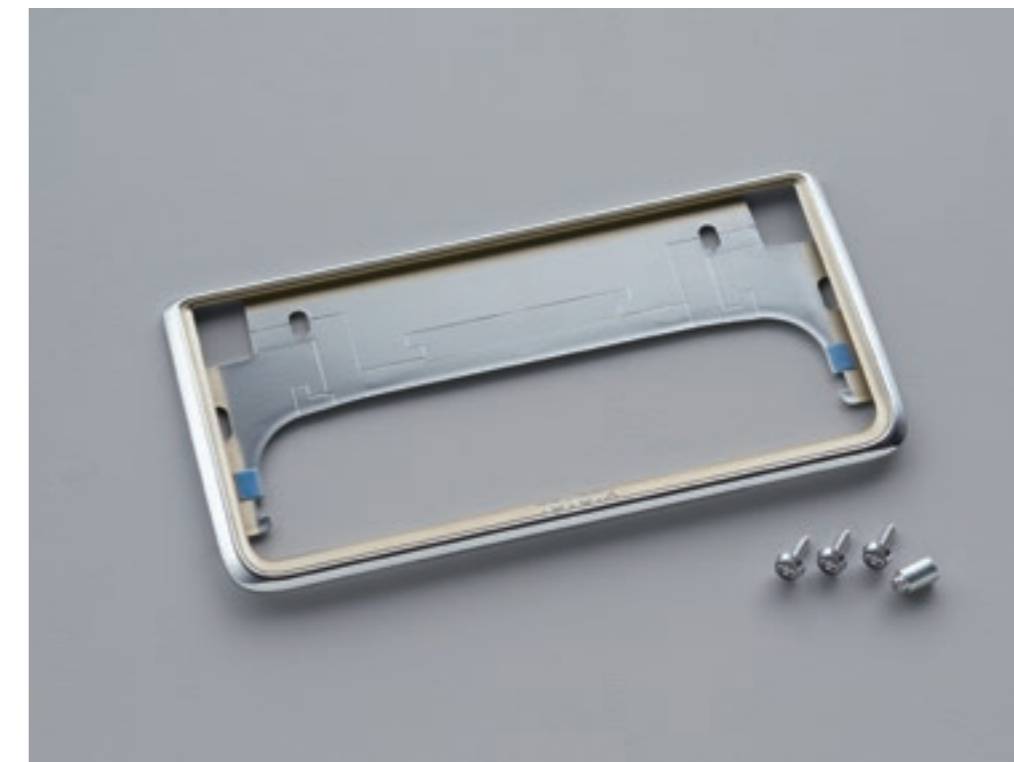




007 フロアマット (エクセレントタイプ)



008 サイドバイザー (ベーシック) \*1



盗難防止機能付ナンバーフレームセット 009 プレステージ

カーライフに欠かせない便利なアイテムを、ひとつにまとめてドライブをより快適にサポート。

006 ベーシック「いちおし」セット 007 + 008 + 009 のセット

**[お得なセット価格]**

109,560円(消費税込み) ▶ **109,010円(消費税抜き99,100円)** 0.3H <EFGU>

設定 除く字光式ナンバープレート付車

**ベーシック「いちおし」セット** あわせてP.008、P.009、P.039、P.064、P.068をご覧ください。

フロアマットの工夫については[P.040](#)

\*1. 写真のボディカラーは [2XW] です。

0.0H は標準取付時間です。0.0H は標準塗装時間です。作業時間に応じた取付費、塗装費が別途必要となります。価格は取付費、塗装費を含まないメーカー希望小売価格<(消費税10%込み)>'22年7月現在のもの>で参考価格です。価格、取付費、塗装費は販売店が独自に定めておりますので、詳しくは各販売店におたずねください。 ■装着用品・パーツ製造事業者：トヨタ自動車株式会社 ■設定のない商品は、全車型に適用です。 ※商品に関するお問い合わせ先・注意事項についてはP.071~073をご覧ください。





装着イメージ



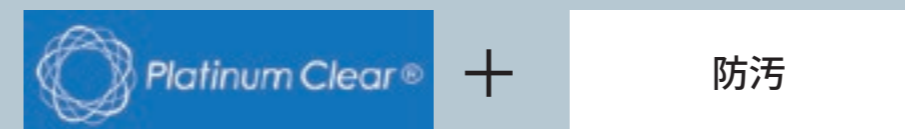
ロゴアップ



生地アップ

▶ 5つの機能でキレイで安心・快適に。

Platinum Clear® は、日本アトピー協会推薦品マーク取得済  
(認証番号S1304704A)。敏感肌の方にも安心してご利用いただけます。



消臭・抗菌・抗ウイルス・抗アレル物質・防汚

※出典元：豊田通商株式会社 ※Platinum Clear®は豊通  
オートモーティブクリエーション(株)の登録商標です。

## 007 フロアマット (エクセレントタイプ) \*1

1台分 67,100円(消費税抜き61,000円)〈A0ZP〉

絶妙なツートンカラーのグラデーションが陰影を際立たせ、ワンランク上の足元のオシャレを演出するラグジュアリーなフロアマット。さらに、消臭・抗菌・抗ウイルス・抗アレル物質の機能を備えたPlatinum Clear®+防汚機能付きです。車名ロゴ入り。

色：ブラック

材質：【表面】ナイロン

消臭・抗菌・抗ウイルス・抗アレル物質・防汚

ベーシック「いちおし」セット

## フロアマットを固定する工夫が 施されています。

運転席・助手席とも、2カ所に取り付けられた回転ノブでフロア  
マットをしっかり固定。走行中のマットのずれを防止します。  
取り外しもスムーズにできます。

詳しくは[P.040](#)

\*1. トヨタ純正フロアマットは難燃性・耐久性等、車両同等の品質基準をクリアしています。他のフロアマット類と重ねて使用しないでください。

①.0H は標準取付時間です。②.0H は標準塗装時間です。作業時間に応じた取付費、塗装費が別途必要となります。価格は取付費、塗装費を含まないメーカー希望小売価格<(消費税10%込み)>'22年7月現在のもの>で参考価格です。価格、取付費、塗装費は販売店が独自に定めておりますので、詳しくは各販売店におたずねください。 ■装着用品・パーツ製造事業者：トヨタ自動車株式会社 ■設定のない商品は、全車型に適用です。 ※商品に関するお問い合わせ先・注意事項についてはP.071~073をご覧ください。





シルバーモール部アップ



ロックボルト (ナンバープレート用)



ロゴアップ

## 008 サイドバイザー (ベーシック)

1台分 33,000円(消費税抜き30,000円) **0.3H** <K0QH>

車両との一体感を高めたサイドバイザーです。高速走行時の風切り音を配慮し、雨天時の室内換気に役立ちます。TOYOTAロゴ入り。

色：シルバーモール

※トヨタ純正サイドバイザーは車種専用設計により風切り音等の品質を確保しています。

※写真のボディカラーは [2XW] です。

ベーシック「いちおし」セット

## 盗難防止機能付ナンバーフレームセット

### 009 プレステージ

**[お得なセット価格]**

9,460円(消費税込み) ▶ **8,910円(消費税抜き8,100円)** <BHFU>

ナンバーフレーム (プレステージ★/フロント&リヤ) + ロックボルト (ナンバープレート用) のセット\*1。

ナンバーフレーム表面処理：クロムメッキ+ゴールド塗装

設定 除く字光式ナンバープレート付車

ベーシック「いちおし」セット

★ポップアップフード作動への影響を配慮した商品となります。 \*1. ロックボルト・ナンバーフレームは、それぞれ単品でもご購入いただけますので、販売店にお問い合わせください。

**0.0H** は標準取付時間です。**0.0H** は標準塗装時間です。作業時間に応じた取付費、塗装費が別途必要となります。価格は取付費、塗装費を含まないメーカー希望小売価格<(消費税10%込み)'22年7月現在のもの>で参考価格です。価格、取付費、塗装費は販売店が独自に定めておりますので、詳しくは各販売店におたずねください。 ■装着用品・パーツ製造事業者：トヨタ自動車株式会社 ■ 設定 のない商品は、全車型に適用です。 ※商品に関するお問い合わせ先・注意事項についてはP.071~073をご覧ください。



# DRESS UP

ドレスアップ







## MODELLISTA

## BRILLIANT FORCE

堂々たる輝きを纏った至高の存在

Photo : CROSSOVER G“Advanced・Leather Package”。ボディカラーはプレシャスホワイトパール〈090〉。内装色のフロマージュは設定色（ご注文時に指定が必要です。指定がない場合はブラックになります）。MODELLISTAエアロパーツセット、フロントグリルガーニッシュ、ミラーガーニッシュ、21インチ アルミホイール&タイヤセット（MODELLISTA WingDancer XVIII〈ブラック×ポリッシュ〉&MICHELIN e・PRIMACY）を装着しています。 ※写真は灯火類を点灯させた状態です。写真の色や照度は実際とは異なります。





- [303 フロントスポイラー](#)
- [304 サイドスカート](#)
- [305 リヤスカート](#)
- [306 カラードフェンダー](#)
- [307 サイドドアガーニッシュ](#)
- [308 フロントグリルガーニッシュ](#)
- [309 ミラーガーニッシュ](#)
- [310 21インチ アルミホイール&タイヤセット](#)

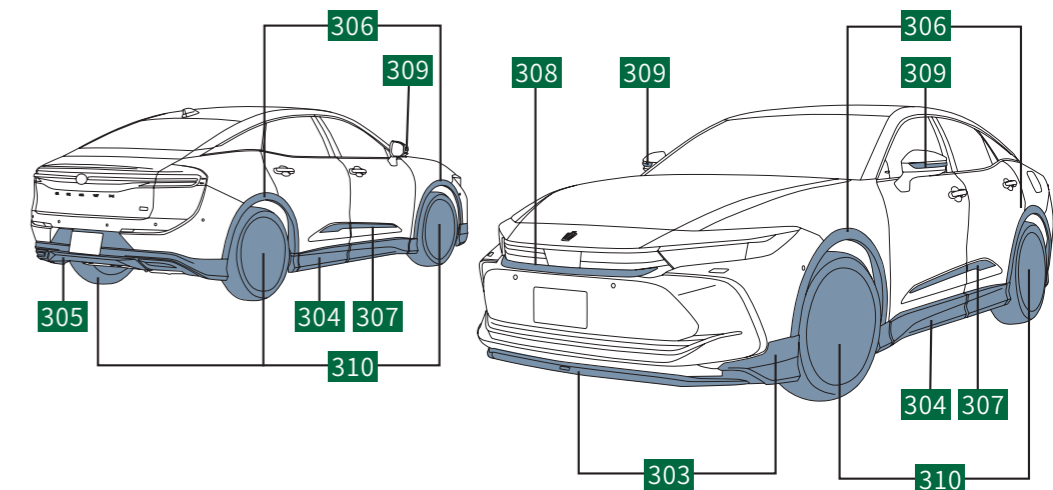
※商品名をクリックすると、商品詳細ページをご覧ください。

COLOR [塗装済設定色]

その他のカラーは素地パーツを販売店にて塗装

090 プレシャスホワイトパール    202 ブラック

■ 架装部位







303 フロントスポイラー



304 サイドスカート



305 リヤスカート\*1



306 カラードフェンダー\*2



307 サイドドアガーニッシュ

## 301 MODELLISTA エアロパーツセット\*1\*2

303 + 304 + 305 + 306 + 307 の合計金額

塗装済 422,400円(消費税抜き384,000円) PVM付車\*3 (8.7H)〈WAKU〉 PVM無車\*3 (8.2H)〈WAJU〉

素地 376,200円(消費税抜き342,000円) PVM付車\*3 (8.7H) (24.7H)〈WBKU〉 PVM無車\*3 (8.2H) (24.7H)〈WBJU〉

〔設定〕 除くクールシャインキット、サイドエンブレム (CROWN) 004、ドアエッジプロテクター ( [メッキ調] 045、 [樹脂製] 046 ) 付車

\*1. 牽引フックを使用する際は、リヤスカートの取り外しが必要となります。あらかじめご了承ください。 \*2. カラードフェンダーの装着にはご留意いただきたい諸注意がございます。詳しくはP.071をご覧ください。 \*3. パノラミックビューモニターを「PVM」と表記しています。 ■ 架装部位や塗装済設定色につきましては、P.012をご覧ください。

(0.0H) は標準取付時間です。(0.0H) は標準塗装時間です。作業時間に応じた取付費、塗装費が別途必要となります。価格は取付費、塗装費を含まないトヨタカスタマイジング&ディベロップメント希望小売価格<(消費税10%込み)'22年7月現在のもの>で参考価格です。価格、取付費、塗装費は販売店が独自に定めておりますので、詳しくは各販売店におたずねください。 ■ 装着用品・パーツ製造事業者：株式会社トヨタカスタマイジング&ディベロップメント ■ 〔設定〕のない商品は、全車型に適用です。 ※商品に関するお問い合わせ先・注意事項についてはP.071~073をご覧ください。





307 サイドドアガーニッシュ



308 フロントグリルガーニッシュ



309 ミラーガーニッシュ

302 クールシャインキット 307 + 308 + 309 の合計金額

88,000円(消費税抜き80,000円) 2.5H〈WFAU〉

設定 除く MODELLISTAエアロパーツセット、サイドエンブレム (CROWN) 004、ドアエッジプロテクター ( [メッキ調] 045、 [樹脂製] 046 ) 付車

■ 架装部位や塗装済設定色につきましては、[P.012](#)をご覧ください。

0.0H は標準取付時間です。0.0H は標準塗装時間です。作業時間に応じた取付費、塗装費が別途必要となります。価格は取付費、塗装費を含まないトヨタカスタマイジング&ディベロップメント希望小売価格 < (消費税10%込み) '22年7月現在のもの > で参考価格です。価格、取付費、塗装費は販売店が独自に定めておりますので、詳しくは各販売店におたずねください。 ■ 装着用品・パーツ製造事業者：株式会社

トヨタカスタマイジング&ディベロップメント ■ 設定のない商品は、全車型に適用です。 ※商品に関するお問い合わせ先・注意事項についてはP.071~073をご覧ください。





### 303 フロントスポイラー\*1

塗装済 88,000円(消費税抜き80,000円)

1.2H <WA1J>

素地 77,000円(消費税抜き70,000円)

1.2H 6.0H <WB1J>

材質：樹脂(ポリプロピレン) +メッキ

### 304 サイドスカート\*1

塗装済 96,800円(消費税抜き88,000円)

3.0H <WA2J>

素地 84,700円(消費税抜き77,000円)

3.0H 7.2H <WB2J>

材質：樹脂(ポリプロピレン)

### 305 リヤスカート\*1\*2

塗装済 90,200円(消費税抜き82,000円)

PVM付車\*3 1.8H <WA3K>

PVM無車\*3 1.3H <WA3J>

素地 79,200円(消費税抜き72,000円)

PVM付車\*3 1.8H 7.0H <WB3K>

PVM無車\*3 1.3H 7.0H <WB3J>

材質：樹脂(ポリプロピレン) +メッキ

\*1. カラードフェンダーの装着にはご留意いただきたい諸注意がございます。詳しくはP.071をご覧ください。 \*2. 牽引フックを使用する際は、リヤスカートの取り外しが必要となります。あらかじめご了承ください。 \*3. パノラミックビューモニターを「PVM」と表記しています。 ■ 架装部位や塗装済設定色につきましては、P.012をご覧ください。

0.0H は標準取付時間です。0.0H は標準塗装時間です。作業時間に応じた取付費、塗装費が別途必要となります。価格は取付費、塗装費を含まないトヨタカスタマイジング&ディベロップメント希望小売価格<(消費税10%込み)'22年7月現在のもの>で参考価格です。価格、取付費、塗装費は販売店が独自に定めておりますので、詳しくは各販売店におたずねください。 ■ 装着用品・パーツ製造事業者：株式会社トヨタカスタマイジング&ディベロップメント ■ [設定]のない商品は、全車型に適用です。 ※商品に関するお問い合わせ先・注意事項についてはP.071~073をご覧ください。





## 306 カラードフェンダー\*1

塗装済 110,000円(消費税抜き100,000円) **1.2H** <WA7J>

素地 97,900円(消費税抜き89,000円) **1.2H** **4.5H** <WB7J>

材質：樹脂（ポリプロピレン）



## 307 サイドドアガーニッシュ

37,400円(消費税抜き34,000円) **1.5H** <WF2A>

材質：樹脂（ABS）＋メッキ

**設定** 除くサイドエンブレム（CROWN）**004**、  
ドアエッジプロテクター（〔メッキ調〕**045**、〔樹脂製〕**046**）付車

\*1. カラードフェンダーの装着にはご留意いただきたい諸注意がございます。詳しくはP.071をご覧ください。 ■ 架装部位や塗装済設定色につきましては、P.012をご覧ください。

**0.0H** は標準取付時間です。**0.0H** は標準塗装時間です。作業時間に応じた取付費、塗装費が別途必要となります。価格は取付費、塗装費を含まないトヨタカスタマイジング&ディベロップメント希望小売価格<（消費税10%込み）'22年7月現在のもの>で参考価格です。価格、取付費、塗装費は販売店が独自に定めておりますので、詳しくは各販売店におたずねください。 ■ 装着用品・パーツ製造事業者：株式会社トヨタカスタマイジング&ディベロップメント ■ **設定**のない商品は、全車型に適用です。 ※商品に関するお問い合わせ先・注意事項についてはP.071～073をご覧ください。





## 308 フロントグリルガーニッシュ

33,000円(消費税抜き30,000円) **0.5H**〈WF5A〉

材質：樹脂 (ABS) +メッキ



## 309 ミラーガーニッシュ

17,600円(消費税抜き16,000円) **0.5H**〈WFHA〉

材質：樹脂 (ABS) +メッキ

■ 架装部位や塗装済設定色につきましては、[P.012](#)をご覧ください。

**0.0H** は標準取付時間です。**0.0H** は標準塗装時間です。作業時間に応じた取付費、塗装費が別途必要となります。価格は取付費、塗装費を含まないトヨタカスタマイジング&ディベロップメント希望小売価格<(消費税10%込み)>'22年7月現在のもの>で参考価格です。価格、取付費、塗装費は販売店が独自に定めておりますので、詳しくは各販売店におたずねください。 ■ 装着用品・パーツ製造事業者：株式会社

トヨタカスタマイジング&ディベロップメント ■ **設定**のない商品は、全車型に適用です。 ※商品に関するお問い合わせ先・注意事項についてはP.071~073をご覧ください。





## 310 21インチ アルミホイール&タイヤセット\*1

1台分 462,000円(消費税抜き420,000円) **0.5H**〈WD11〉

MODELLISTA WingDancer XVIII 〈ブラック×ポリッシュ〉 & MICHELIN e・PRIMACY  
サイズ：21×7.5J&225/45R21 インセット35

## 311 21インチ アルミホイールセット\*1\*2

1台分 286,000円(消費税抜き260,000円) **2.2H**〈WR11〉

MODELLISTA WingDancer XVIII 〈ブラック×ポリッシュ〉  
サイズ：21×7.5J インセット35

**設定** 21インチアルミホイール付車

※写真は21インチアルミホイール&タイヤセット。

\*1. 価格には、センターキャップ、バルブも含まれます。商品にホイールボルトは含まれておりません。標準装備のホイールボルトをご使用ください。

\*2. タイヤは標準装備（225/45R21）されているものをご使用ください。

■架装部位や塗装済設定色につきましては、[P.012](#)をご覧ください。

**0.0H** は標準取付時間です。**0.0H** は標準塗装時間です。作業時間に応じた取付費、塗装費が別途必要となります。価格は取付費、塗装費を含まないトヨタカスタマイジング&ディベロップメント希望小売価格<(消費税10%込み)>'22年7月現在のもの>で参考価格です。価格、取付費、塗装費は販売店が独自に定めておりますので、詳しくは各販売店におたずねください。 ■装着用品・パーツ製造事業者：株式会社トヨタカスタマイジング&ディベロップメント ■**設定**のない商品は、全車型に適用です。 ※商品に関するお問い合わせ先・注意事項についてはP.071~073をご覧ください。

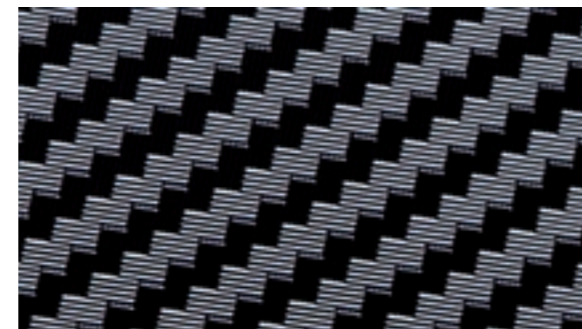




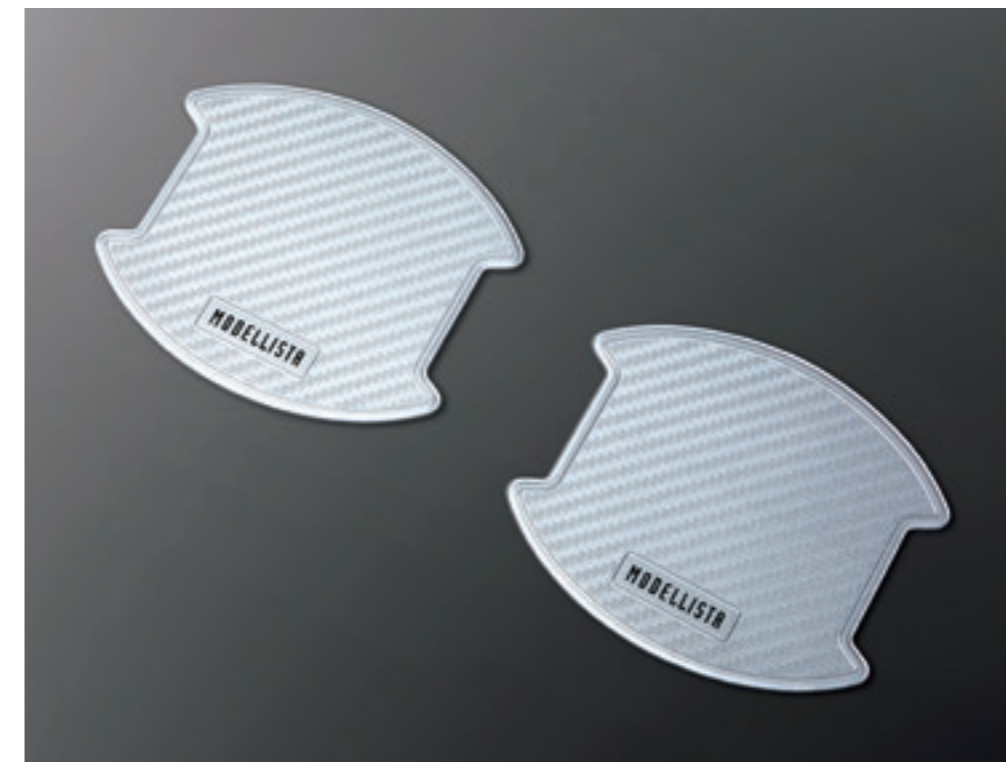
ブラック



ロゴアップ



柄アップ



シルバー



ロゴアップ



柄アップ

## 312 ドアハンドルプロテクター

1台分 6,600円(消費税抜き6,000円) **0.2H** ブラック〈WAG1〉、シルバー〈WAG7〉

ドアハンドルのくぼみ部分に貼るカーボン調フィルム。ツメなどによるボディへの傷つきを防ぎます。フロント・リヤ各2枚。

色：ブラック、シルバー

材質：樹脂（ポリ塩化ビニル）

**0.0H** は標準取付時間です。**0.0H** は標準塗装時間です。作業時間に応じた取付費、塗装費が別途必要となります。価格は取付費、塗装費を含まないトヨタカスタマイジング&ディベロップメント希望小売価格<(消費税10%込み)>'22年7月現在のもの>で参考価格です。価格、取付費、塗装費は販売店が独自に定めておりますので、詳しくは各販売店におたずねください。 ■装着用品・パーツ製造事業者：株式会社トヨタカスタマイジング&ディベロップメント ■設定のない商品は、全車型に適用です。 ※商品に関するお問い合わせ先・注意事項についてはP.071~073をご覧ください。



展開時

## 313 セキュリティ付ナンバープレートボルト

1台分 6,050円(消費税抜き5,500円) **0.1H**〈WAC5〉

ナンバープレートの盗難を防止するナンバープレートロックボルトです。

**設定** 除く字光式ナンバープレート付車

## 314 サンシェード

1台分 13,200円(消費税抜き12,000円) 〈WE91〉

専用設計のウインドシールド用サンシェード。使用しない時はコンパクトに収納可能です。専用ケース付き。

**0.0H** は標準取付時間です。**0.0H** は標準塗装時間です。作業時間に応じた取付費、塗装費が別途必要となります。価格は取付費、塗装費を含まないトヨタカスタマイジング&ディベロップメント希望小売価格<(消費税10%込み)>'22年7月現在のもの>で参考価格です。価格、取付費、塗装費は販売店が独自に定めておりますので、詳しくは各販売店におたずねください。 ■装着用品・パーツ製造事業者：株式会社トヨタカスタマイジング&ディベロップメント ■**設定**のない商品は、全車型に適用です。 ※商品に関するお問い合わせ先・注意事項についてはP.071~073をご覧ください。



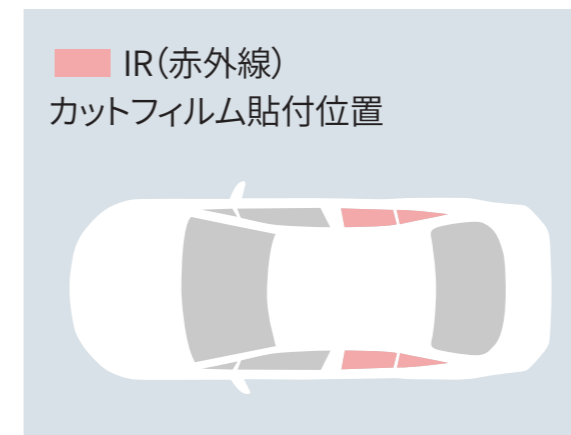
赤外線カット率  
 (ダークスモークの場合)

約60%

	スモーク	ダークスモーク
可視光透過率	約21%	約8%
紫外線カット率	約99%	約99%
赤外線カット率	約54%	約60%



※写真はスモーク。



IR(赤外線)  
 カットフィルム貼付位置

### 315 IR (赤外線) カットフィルム

1台分 16,500円(消費税抜き15,000円) 1.8H

スモーク<WEB1>、ダークスモーク<WEB2>

赤外線を抑えることにより、直射日光による肌への「ジリジリ感」を緩和するウィンドウフィルム。車内の温度上昇を抑え、エアコンの効果を向上させます。

色：スモーク、ダークスモーク

材質：樹脂 (PET)

0.0H は標準取付時間です。0.0H は標準塗装時間です。作業時間に応じた取付費、塗装費が別途必要となります。価格は取付費、塗装費を含まないトヨタカスタマイジング&ディベロップメント希望小売価格<(消費税10%込み)>'22年7月現在のもの>で参考価格です。価格、取付費、塗装費は販売店が独自に定めておりますので、詳しくは各販売店におたずねください。 ■装着用品・パーツ製造事業者：株式会社トヨタカスタマイジング&ディベロップメント ■[設定]のない商品は、全車型に適用です。 ※商品に関するお問い合わせ先・注意事項についてはP.071~073をご覧ください。



クッション状態



ロゴアップ



バッグ状態

## 316 スマートクッショントート

9,900円(消費税抜き9,000円)〈WED1〉

デニム生地とステッチのコントラストが車内の上質感を高める、クッションとバッグの2WAY機能を持つクッショントートです。周囲のファスナーを開くことで肩掛けもできるトートバッグに変わり、買い物などの普段使いにも最適です。

材質：【表皮材】デニム、ポリ塩化ビニル 【クッション材】ウレタン

【内側】ポリエステル+ウレタンフィルム+ニットの3層ラミネート

サイズ：【クッション時】厚さ約85mm 【バッグ時の持ち手高さ】約215mm

容量：約17L

耐荷重量：10kg

※バッグ固定用ベルト（1本）が付属します。 ※シートに荷物などを置くとセンサーが重量を検知して警告灯が点滅し、警告ブザーが鳴る場合があります。

**SRS SIDE AIRBAG 対応\*1**

\*1. SRSサイドエアバッグが全車標準装備のため、SRSサイドエアバッグ対応純正用品およびモデリスタ用品以外は使用しないでください。車種専用の純正用品およびモデリスタ用品以外を使用するとSRSサイドエアバッグが正常に作動しなくなり重大な傷害を受ける恐れがあります。

①.0H は標準取付時間です。②.0H は標準塗装時間です。作業時間に応じた取付費、塗装費が別途必要となります。価格は取付費、塗装費を含まないトヨタカスタマイジング&ディベロップメント希望小売価格<(消費税10%込み)>'22年7月現在のもの>で参考価格です。価格、取付費、塗装費は販売店が独自に定めておりますので、詳しくは各販売店におたずねください。 ■装着用品・パーツ製造事業者：株式会社トヨタカスタマイジング&ディベロップメント ■[設定]のない商品は、全車型に適用です。 ※商品に関するお問い合わせ先・注意事項についてはP.071~073をご覧ください。





## VOGUISH AERODYNAMICS

華麗でしなやかな空力造形の追求

Photo : CROSSOVER RS。ボディカラーはブラック〈227〉×プレシャスホワイトパール〈090〉 [2XW]。GRエアロパーツセット、GR21インチ鋳造アルミホイール&タイヤセット (GR21インチ鋳造アルミホイール〈ブラック/ブラッククリア〉 & MICHELIN e・PRIMACY) を装着しています。※写真は灯火類を点灯させた状態です。写真の色や照度は実際とは異なります。





502 [GRフロントスポイラー](#)

503 [GRサイドスカート](#)

504 [GRリヤバンパースポイラー](#)

505 [GRリヤトランクスポイラー](#)

506 [GR21インチ鋳造アルミホイール&タイヤセット](#)

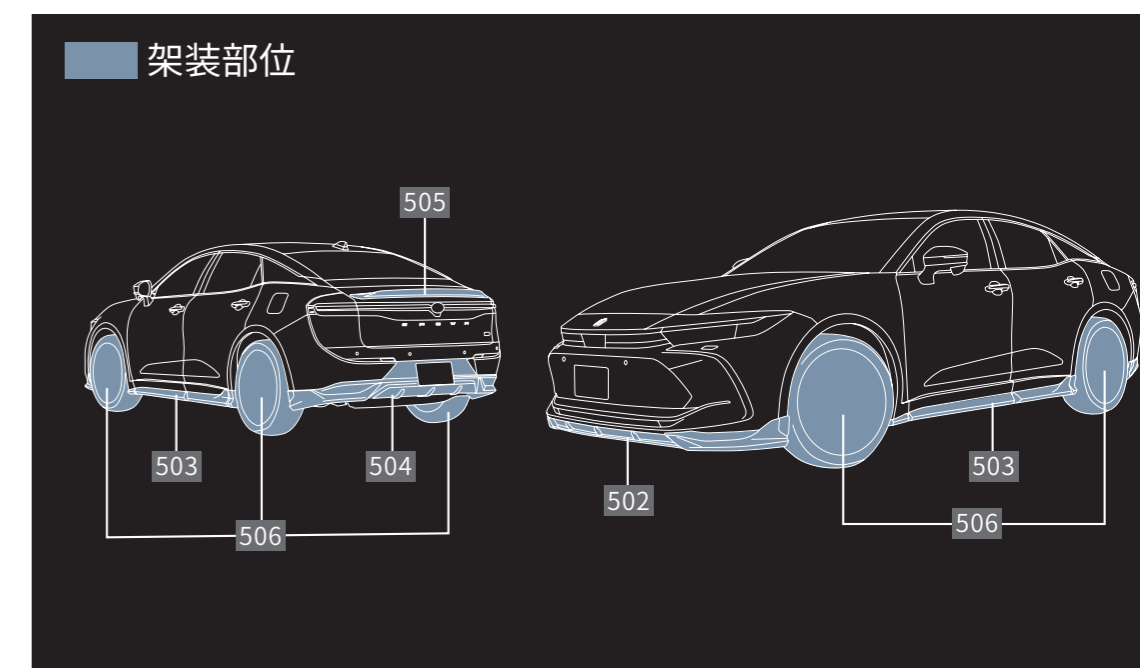
※商品名をクリックすると、商品詳細ページをご覧ください。

COLOR [塗装済設定色]

その他のカラーは素地パーツを販売店にて塗装

090 プレシャスホワイトパール 202 ブラック

※505 GRリヤトランクスポイラーについては、〈202〉ブラックのみの設定となります。







502 GRフロントスポイラー



503 GRサイドスカート



504 GRリヤバンパースポイラー



505 GRリヤトランクスポイラー

## 501 GRエアロパーツセット\*1

502 + 503 + 504 + 505 の合計金額

塗装済 324,500円(消費税抜き295,000円) PVM付車\*2 6.8H &lt;VADU&gt; PVM無車\*2 6.3H &lt;VACU&gt;

素地 290,400円(消費税抜き264,000円) PVM付車\*2 6.8H 19.0H &lt;VBUDU&gt; PVM無車\*2 6.3H 19.0H &lt;VBCU&gt;

\*1. 牽引フックを使用する際は、GRリヤバンパースポイラーの取り外しが必要となります。あらかじめご了承ください。 \*2. パノラミックビューモニターを「PVM」と表記しています。 ■ 架装部位や塗装済設定色につきましては、[P.024](#)をご覧ください。

0.0H は標準取付時間です。0.0H は標準塗装時間です。作業時間に応じた取付費、塗装費が別途必要となります。価格は取付費、塗装費を含まないトヨタカスタマイジング&ディベロップメント希望小売価格<(消費税10%込み)>'22年7月現在のもの>で参考価格です。価格、取付費、塗装費は販売店が独自に定めておりますので、詳しくは各販売店におたずねください。 ■ 装着用品・パーツ製造事業者：株式会社トヨタカスタマイジング&ディベロップメント ■ [設定]のない商品は、全車型に適用です。 ※商品に関するお問い合わせ先・注意事項についてはP.071~073をご覧ください。



### 502 GRフロントスポイラー

塗装済 93,500円(消費税抜き85,000円) **1.2H** <VA1C>

素地 82,500円(消費税抜き75,000円) **1.2H** **6.0H** <VB1C>

材質：樹脂 (ABS)



### 503 GRサイドスカート

塗装済 96,800円(消費税抜き88,000円) **2.8H** <VA2C>

素地 84,700円(消費税抜き77,000円) **2.8H** **6.0H** <VB2C>

材質：樹脂 (ABS)

■ 架装部位や塗装済設定色につきましては、[P.024](#)をご覧ください。

**0.0H** は標準取付時間です。**0.0H** は標準塗装時間です。作業時間に応じた取付費、塗装費が別途必要となります。価格は取付費、塗装費を含まないトヨタカスタマイジング&ディベロップメント希望小売価格<(消費税10%込み)>'22年7月現在のもの>で参考価格です。価格、取付費、塗装費は販売店が独自に定めておりますので、詳しくは各販売店におたずねください。 ■ 装着用品・パーツ製造事業者：株式会社

トヨタカスタマイジング&ディベロップメント ■ **設定**のない商品は、全車型に適用です。 ※商品に関するお問い合わせ先・注意事項についてはP.071~073をご覧ください。





## 504 GRリヤバンパースポイラー\*1

塗装済 95,700円(消費税抜き87,000円)

PVM付車\*2 1.8H〈VA3D〉 PVM無車\*2 1.3H〈VA3C〉

素地 84,700円(消費税抜き77,000円)

PVM付車\*2 1.8H 7.0H〈VB3D〉 PVM無車\*2 1.3H 7.0H〈VB3C〉

材質：樹脂（ポリプロピレン）



## 505 GRリヤトランクスポイラー

38,500円(消費税抜き35,000円) 1.0H〈VA6C〉

色：ブラック〈202〉

材質：樹脂（PPE）

※塗装済のブラック〈202〉のみの設定となります。

\*1. 牽引フックを使用する際は、GRリヤバンパースポイラーの取り外しが必要となります。あらかじめご了承ください。 \*2. パノラミックビューモニターを「PVM」と表記しています。 ■ 架装部位や塗装済設定色につきましては、[P.024](#)をご覧ください。

0.0H は標準取付時間です。0.0H は標準塗装時間です。作業時間に応じた取付費、塗装費が別途必要となります。価格は取付費、塗装費を含まないトヨタカスタマイジング&ディベロップメント希望小売価格<(消費税10%込み)>'22年7月現在のもの>で参考価格です。価格、取付費、塗装費は販売店が独自に定めておりますので、詳しくは各販売店におたずねください。 ■ 装着用品・パーツ製造事業者：株式会社トヨタカスタマイジング&ディベロップメント ■ [設定]のない商品は、全車型に適用です。 ※商品に関するお問い合わせ先・注意事項についてはP.071~073をご覧ください。



### 506 GR21インチ鋳造アルミホイール&タイヤセット\*1

1台分 484,000円(消費税抜き440,000円) **0.5H**〈VD11〉

GR21インチ鋳造アルミホイール〈ブラック/ブラッククリア〉 &  
MICHELIN e・PRIMACY  
サイズ：21×7.5J&225/45R21 インセット35

### 507 GR21インチ鋳造アルミホイールセット\*1\*2

1台分 308,000円(消費税抜き280,000円) **2.2H**〈VR11〉

GR21インチ鋳造アルミホイール〈ブラック/ブラッククリア〉  
サイズ：21×7.5J インセット35  
**設定** 21インチアルミホイール付車

※写真はGR21インチ鋳造アルミホイール&タイヤセット。

\*1. 価格には、センターキャップ、バルブも含まれます。商品にホイールボルトは含まれておりません。標準装備のホイールボルトをご使用ください。

\*2. タイヤは標準装備(225/45R21)されているものをご使用ください。

■架装部位や塗装済設定色につきましては、[P.024](#)をご覧ください。

**0.0H** は標準取付時間です。**0.0H** は標準塗装時間です。作業時間に応じた取付費、塗装費が別途必要となります。価格は取付費、塗装費を含まないトヨタカスタマイジング&ディベロップメント希望小売価格<(消費税10%込み)'22年7月現在のもの>で参考価格です。価格、取付費、塗装費は販売店が独自に定めておりますので、詳しくは各販売店におたずねください。 ■装着用品・パーツ製造事業者：株式会社トヨタカスタマイジング&ディベロップメント ■**設定**のない商品は、全車型に適用です。 ※商品に関するお問い合わせ先・注意事項についてはP.071~073をご覧ください。





装着イメージ

## 508 GR「パフォーマンスダンパー®」

フロント1本

49,500円(消費税抜き45,000円) 1.0H〈VC52〉

ボディフロント側に取り付ける車種専用設計のダンパーです。走行中に感じる振動や騒音を解消することにより、乗車時の快適性と高速走行時の操縦安定性を高次元で両立します。ボディ剛性強化とは異なる上質な走りを実現します。

※「PERFORMANCE DAMPER/パフォーマンスダンパー」はヤマハ発動機(株)の登録商標です。

※フロントのみの装着となります。

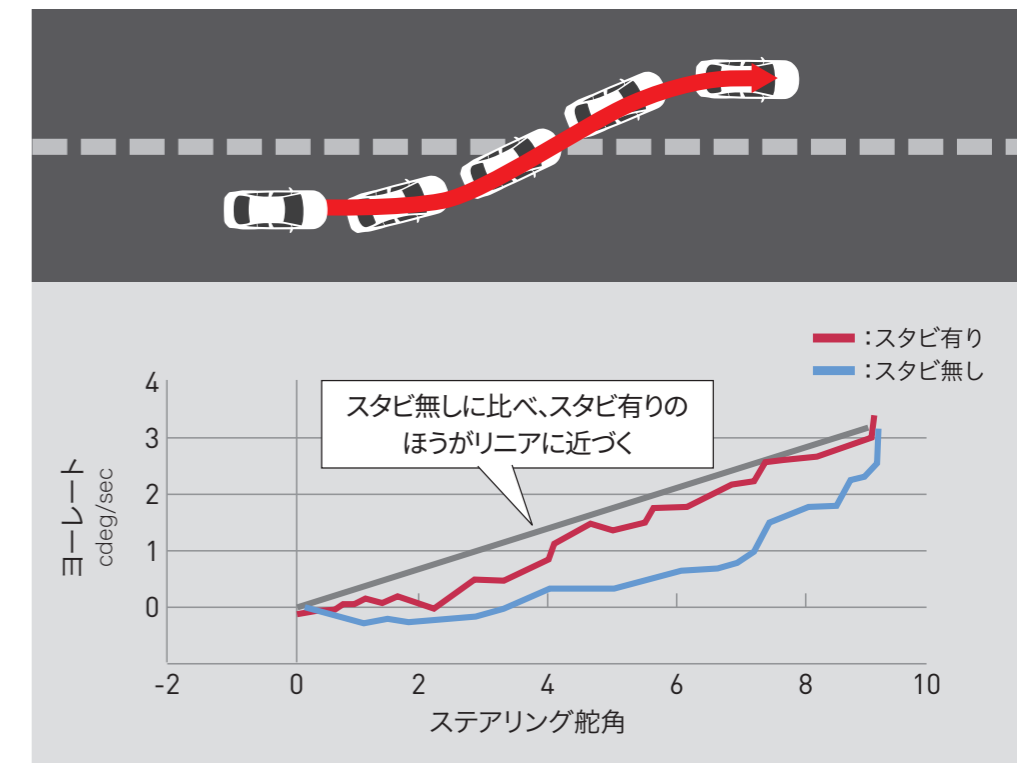


## 509 GRドアスタビライザー

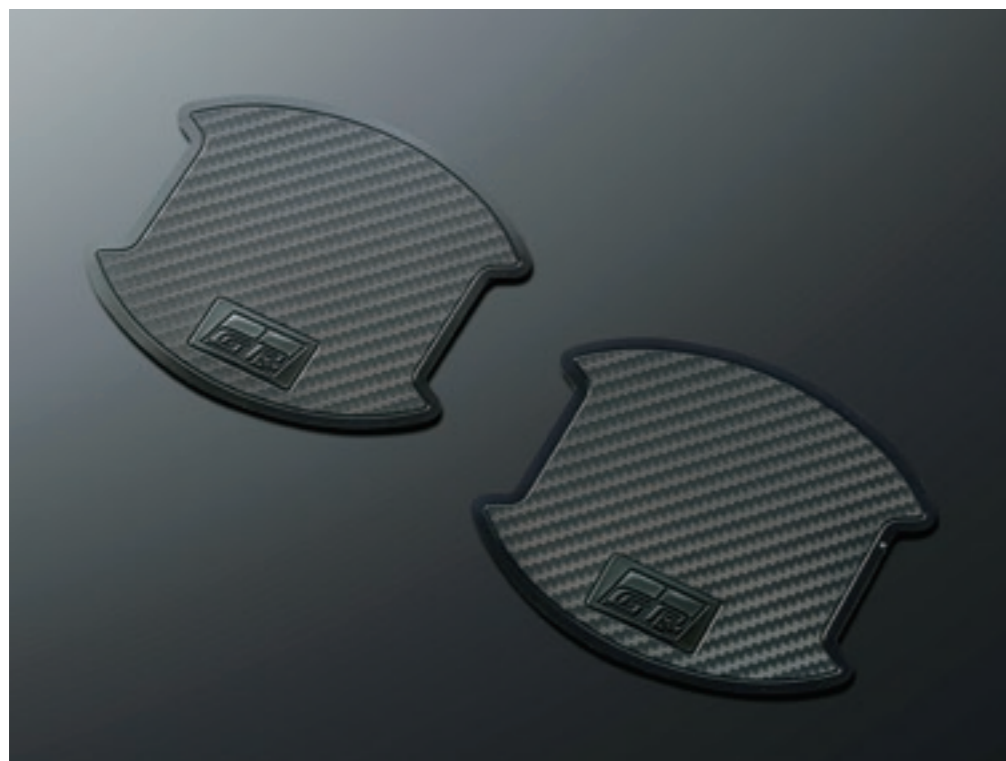
1台分 33,000円(消費税抜き30,000円) 0.8H〈VC54〉

ドアのストライカー部分の隙間にスペーサーを入れ、隙間を埋めることで、ステアリング操作時の車両の応答遅れを低減。クイックなレスポンスに仕上げます。

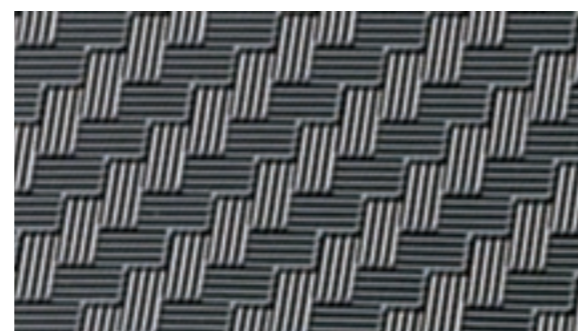
材質：スチール、樹脂



0.0H は標準取付時間です。0.0H は標準塗装時間です。作業時間に応じた取付費、塗装費が別途必要となります。価格は取付費、塗装費を含まないトヨタカスタマイジング&ディベロップメント希望小売価格<(消費税10%込み)>'22年7月現在のもの>で参考価格です。価格、取付費、塗装費は販売店が独自に定めておりますので、詳しくは各販売店におたずねください。 ■装着用品・パーツ製造事業者：株式会社トヨタカスタマイジング&ディベロップメント ■[設定]のない商品は、全車型に適用です。 ※商品に関するお問い合わせ先・注意事項についてはP.071~073をご覧ください。



ロゴアップ



柄アップ



## 510 GRドアハンドルプロテクター

1台分 6,600円(消費税抜き6,000円) **0.2H**〈VAG1〉

ドア開閉時のひっかき傷を防止するだけでなく、ドアハンドルまわりをスポーティにドレスアップします。

材質：樹脂（ポリ塩化ビニル）

## 511 キーカバー

14,300円(消費税抜き13,000円) 〈VCJ2〉

アラミド繊維は、厚み約0.6mmと非常に薄くて軽量かつ強靱な特性を有します。織り目が美しく表現できる「綾織」を採用し、表面には触り心地の良いマットコーティングを施しました。アルミバンパーはアルミニウムの塊から精密に削り出し、表面処理は切削加工で仕上げた、光沢のあるアルミ色とグラファイト色の2トーンで仕上げています。

材質：アラミド繊維、アルミニウム

**設定** 除くプラスサポート用スマートキー **032**付車

**0.0H** は標準取付時間です。**0.0H** は標準塗装時間です。作業時間に応じた取付費、塗装費が別途必要となります。価格は取付費、塗装費を含まないトヨタカスタマイジング&ディベロップメント希望小売価格<(消費税10%込み)>'22年7月現在のもの>で参考価格です。価格、取付費、塗装費は販売店が独自に定めておりますので、詳しくは各販売店におたずねください。 ■装着用品・パーツ製造事業者：株式会社トヨタカスタマイジング&ディベロップメント ■**設定**のない商品は、全車型に適用です。 ※商品に関するお問い合わせ先・注意事項についてはP.071~073をご覧ください。



# EXTERIOR

エクステリア

誇り高き“象徴”を、随所にあしらう歓びを。

クラウン パッケージ

それはまさに、一目で分かる品と格。  
精巧に描かれた「CROWN」の文字と王冠のエンブレムが、クラウンの存在感と価値を際立たせます。



003 サイドエンブレム (王冠)



004 サイドエンブレム (CROWN)



005 プロジェクションカーテシイルミ\*1

002 クラウン パッケージ 003 + 004 + 005 の合計金額

34,100円(消費税抜き31,000円) 0.9H <EFHU>

サイドビューに高級感をもたらす王冠マークと「CROWN」のエンブレム、ナイトドライブをより素敵に演出するプロジェクションカーテシイルミがセットに。

\*1.写真の色や照度は実際とは異なります。

0.0H は標準取付時間です。0.0H は標準塗装時間です。作業時間に応じた取付費、塗装費が別途必要となります。価格は取付費、塗装費を含まないメーカー希望小売価格<(消費税10%込み)>'22年7月現在のもの>で参考価格です。価格、取付費、塗装費は販売店が独自に定めておりますので、詳しくは各販売店におたずねください。 ■装着用品・パーツ製造事業者：トヨタ自動車株式会社 ■設定のない商品は、全車型に適用です。 ※商品に関するお問い合わせ先・注意事項についてはP.071~073をご覧ください。



**003 サイドエンブレム (王冠)****5,500円(消費税抜き5,000円) 0.3H <T0R4>**

材質：樹脂 (ABS) + スモークメッキ + ブラック塗装

**004 サイドエンブレム (CROWN)****8,800円(消費税抜き8,000円) 0.4H <S0J7>**

材質：樹脂 (ポリ塩化ビニル)

**005 プロジェクションカーテシイルミ****フロント左右****19,800円(消費税抜き18,000円) 0.2H <D4CE>**

フロントドアのカーテシランプからクラウンのシンボル「王冠マーク」と車名ロゴを路面に照射。夜間の乗り降りを特別な体験として演出します。

※周囲の明るさや路面状況によって見え方が異なります。 ※標準装備のLEDリヤドアカーテシランプとは色味が異なる場合があります。 ※写真の色や照度は実際とは異なります。

0.0H は標準取付時間です。0.0H は標準塗装時間です。作業時間に応じた取付費、塗装費が別途必要となります。価格は取付費、塗装費を含まないメーカー希望小売価格<(消費税10%込み)>'22年7月現在のもの>で参考価格です。価格、取付費、塗装費は販売店が独自に定めておりますので、詳しくは各販売店におたずねください。 ■装着用品・パーツ製造事業者：トヨタ自動車株式会社 ■設定のない商品は、全車型に適用です。 ※商品に関するお問い合わせ先・注意事項についてはP.071~073をご覧ください。



装着時 (ブラック)



ブラック (ホイール1本分)



非装着時



装着時 (シルバー)



シルバー (ホイール1本分)



非装着時

**010 ホイールロックボルト・ハブボルトセット\*1**

ホイールロックボルト (4個) + ハブボルト (16個) の合計金額

**28,160円 (消費税抜き25,600円) 0.4H** ブラック<FANU>、シルバー<FAPU>

設定 除くハブボルト (1台分 [20個] ) 付車

\*1. 車両標準、メーカーオプションのアルミホイールに対する設定となります。それ以外のホイールについては装着できません。

0.0H は標準取付時間です。0.0H は標準塗装時間です。作業時間に応じた取付費、塗装費が別途必要となります。価格は取付費、塗装費を含まないメーカー希望小売価格&lt;(消費税10%込み)&gt;'22年7月現在のもの&gt;で参考価格です。価格、取付費、塗装費は販売店が独自に定めておりますので、詳しくは各販売店におたずねください。 ■装着用品・パーツ製造事業者：トヨタ自動車株式会社 ■設定 のない商品は、全車型に適用です。 ※商品に関するお問い合わせ先・注意事項についてはP.071~073をご覧ください。





ブラック



ブラックフィニッシュ



シルバーフィニッシュ

**011 ホイールロックボルト\*1**

**1台分(4個) 13,200円(消費税抜き12,000円)**  
ブラック<U5DJ>

ボルトの溝の形状に専用のキーパターンを採用。さらに、掴んで回そうとしても外側のカラー部だけが空転する構造で、ホイール盗難に対し高いセキュリティ性を発揮します。車両と調和する統一感のあるデザインにも配慮しました。

セット内容：ホイールロックボルト（ブラック）4個、専用キーパターンロック1個

**設定** 除くハブボルト（1台分 [20個] ）付車

**012 ハブボルト\*1**

**1台分(20個) 18,700円(消費税抜き17,000円) 0.5H**  
ブラックフィニッシュ<U8AF>、シルバーフィニッシュ<U8AH>

ステンレススチール製のキャップによってホイールの美しさをいっそう引き立てるハブボルト。足元の高級感を際立たせます。

材質：【キャップ】ステンレススチール 【ボルト】スチール

**設定** 除くホイールロックボルト付車

※ホイールロックボルトとの同時装着用に、16個入りもご購入いただけます。

\*1. 車両標準、メーカーオプションのアルミホイールに対する設定となります。それ以外のホイールについては装着できません。

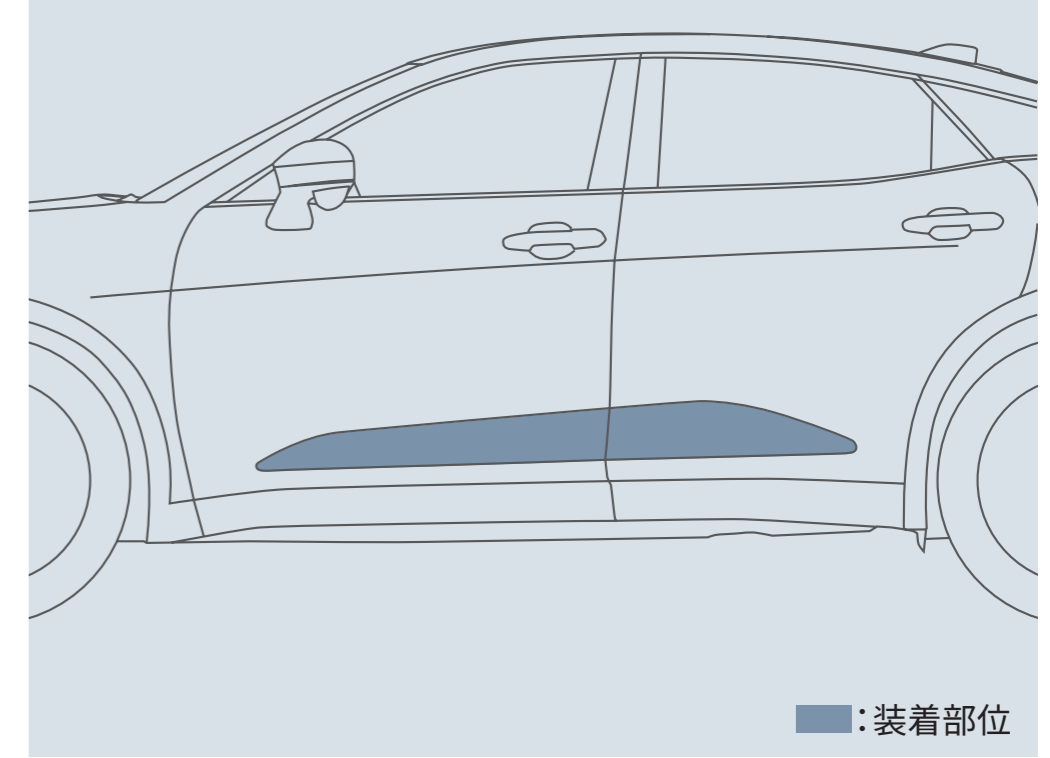
0.0H は標準取付時間です。0.0H は標準塗装時間です。作業時間に応じた取付費、塗装費が別途必要となります。価格は取付費、塗装費を含まないメーカー希望小売価格<(消費税10%込み)>'22年7月現在のもの>で参考価格です。価格、取付費、塗装費は販売店が独自に定めておりますので、詳しくは各販売店におたずねください。 ■装着用品・パーツ製造事業者：トヨタ自動車株式会社 ■設定のない商品は、全車型に適用です。 ※商品に関するお問い合わせ先・注意事項についてはP.071~073をご覧ください。



プレシャスホワイトパール



プレシャスシルバー

**013 サイドガーニッシュ**

**31,900円(消費税抜き29,000円) 0.7H** プレシャスホワイトパール<G1HK>、プレシャスシルバー<G1HL>

材質：樹脂 (ABS)

**[設定]** [プレシャスホワイトパール] ボディカラーがブラック <227> ×プレシャスホワイトパール <090> [2XW] またはプレシャスホワイトパール <090>  
[プレシャスシルバー] ボディカラーがブラック <227> ×プレシャスシルバー <1J6> [2ZB] またはプレシャスシルバー <1J6>

■CROSSOVER RS“Advanced”、CROSSOVER G“Advanced・Leather Package”、CROSSOVER G“Advanced”のブラック<227>×プレシャスホワイトパール<090>[2XW]、ブラック<227>×プレシャスシルバー<1J6>[2ZB]、プレシャスシルバー<1J6>は、2023年1月以降の生産予定となります。 ■詳しくは車両カタログをご覧ください。

0.0H は標準取付時間です。0.0H は標準塗装時間です。作業時間に応じた取付費、塗装費が別途必要となります。価格は取付費、塗装費を含まないメーカー希望小売価格<(消費税10%込み)>'22年7月現在のもの>で参考価格です。価格、取付費、塗装費は販売店が独自に定めておりますので、詳しくは各販売店におたずねください。 ■装着用品・パーツ製造事業者：トヨタ自動車株式会社 ■[設定] のない商品は、全車型に適用です。 ※商品に関するお問い合わせ先・注意事項についてはP.071~073をご覧ください。



# INTERIOR

インテリア

後席に、さらなる“おもてなし”を。

マルチホルダー

シートに乗り込む。ジャケットを脱ぐ。ポケットの荷物を置く。スマホを見る——。ゲストの何気ない所作にそっと寄り添い、心地よさをもたらす。ありそうでなかった後席の“おもてなし”が、クラウンで過ごす時間を、より豊かに彩ります。





テーブルとして使用\*2



傘立て/小物置きとして使用\*2\*3



ジャケットハンガーとして使用\*4



タブレットホルダーとして使用



アシストグリップとして使用



無段階調節が可能

## 001 マルチホルダー\*1\*2\*3\*4\*5 2022年9月末発売予定

1台分(2個) 55,000円(消費税抜き50,000円) 0.8H <E7L4>

【設定】 除く CROSSOVER X、リヤサポートパッケージ(メーカーパッケージオプション)、アシストグリップ(ヘッドレスト取付タイプ、シンプルタイプ) 付車

1個 27,500円(消費税抜き25,000円) 0.4H

運転席側<E7L3>、助手席側<E7L2>

【設定】 除く CROSSOVER X(運転席側)、リヤサポートパッケージ(メーカーパッケージオプション)、ハーフシートカバー(ラグジュアリータイプ)、アシストグリップ(ヘッドレスト取付タイプ、シンプルタイプ) 付車

0.0H は標準取付時間です。0.0H は標準塗装時間です。作業時間に応じた取付費、塗装費が別途必要となります。価格は取付費、塗装費を含まないメーカー希望小売価格<(消費税10%込み)'22年7月現在のもの>で参考価格です。価格、取付費、塗装費は販売店が独自に定めておりますので、詳しくは各販売店におたずねください。 ■装着用品・パーツ製造事業者:トヨタ自動車株式会社 ■【設定】のない商品は、全車型に適用です。 ※商品に関するお問い合わせ先・注意事項についてはP.071~073をご覧ください。

テーブルとしてはもちろん、タブレットやスマートフォン、傘や杖のホルダーとしても使える多機能アイテム。ホルダーを閉じればアシストグリップやジャケットハンガーとしても使用可能です。ウォームスチールの室内加飾にマッチした、優美なラインと色使いも魅力。後席でのひとときを、より快適にお過ごしいただけます。  
材質:樹脂(ABS)

- \*1. 走行時には後方視界確保・荷物の転倒防止にご注意ください。
- \*2. 小物が落下するおそれがありますので、走行中は小物置きとしてのご使用はお控えください。
- \*3. 立てかけられる傘や杖の長さには制限があります。
- \*4. ジャケットの形状(長さ)によっては掛けられない場合があります。
- \*5. 商品は予告なく変更となる場合があります。





装着イメージ



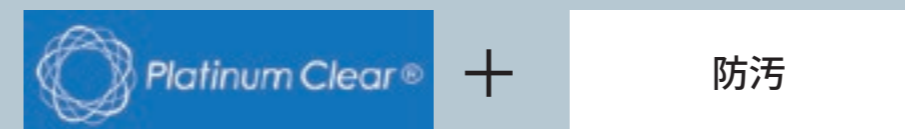
ロゴアップ



生地アップ

▶ 5つの機能でキレイで安心・快適に。

Platinum Clear® は、日本アトピー協会推薦品マーク取得済  
(認証番号S1304704A)。敏感肌の方にも安心してご利用いただけます。



消臭・抗菌・抗ウィルス・抗アレル物質・防汚

※出典元：豊田通商株式会社 ※Platinum Clear®は豊通  
オートモーティブクリエーション(株)の登録商標です。

## 007 フロアマット (エクセレントタイプ) \*1

1台分 67,100円(消費税抜き61,000円)〈A0ZP〉

絶妙なツートンカラーのグラデーションが陰影を際立たせ、ワンランク上の足元のオシャレを演出するラグジュアリーなフロアマット。さらに、消臭・抗菌・抗ウィルス・抗アレル物質の機能を備えたPlatinum Clear®+防汚機能付きです。車名ロゴ入り。

色：ブラック

材質：【表面】ナイロン

消臭・抗菌・抗ウィルス・抗アレル物質・防汚

ベーシック「いちおし」セット

## フロアマットを固定する工夫が 施されています。

運転席・助手席とも、2カ所に取り付けられた回転ノブでフロア  
マットをしっかり固定。走行中のマットのずれを防止します。  
取り外しもスムーズにできます。

詳しくは[P.040](#)

\*1. トヨタ純正フロアマットは難燃性・耐久性等、車両同等の品質基準をクリアしています。他のフロアマット類と重ねて使用しないでください。

①.0H は標準取付時間です。②.0H は標準塗装時間です。作業時間に応じた取付費、塗装費が別途必要となります。価格は取付費、塗装費を含まないメーカー希望小売価格<(消費税10%込み)>'22年7月現在のもの>で参考価格です。価格、取付費、塗装費は販売店が独自に定めておりますので、詳しくは各販売店におたずねください。 ■装着用品・パーツ製造事業者：トヨタ自動車株式会社 ■設定のない商品は、全車型に適用です。 ※商品に関するお問い合わせ先・注意事項についてはP.071~073をご覧ください。



装着イメージ



ロゴアップ



生地アップ

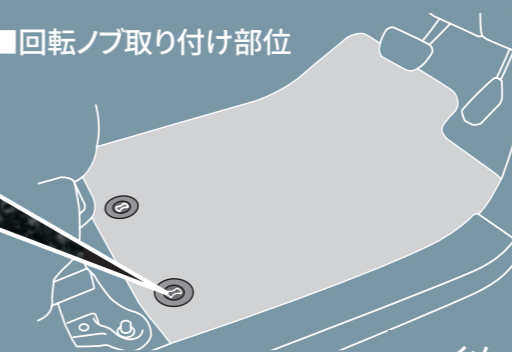
フロアマットを固定する工夫が  
施されています。

運転席・助手席とも、2カ所に取り付けられた回転ノブでフロア  
マットをしっかり固定。走行中のマットのずれを防止します。  
取り外しもスムーズにできます。



※写真は当該車両とは  
異なります。

■回転ノブ取り付け部位



イメージ図

## 014 フロアマット (ロイヤルタイプ) \*1

1台分 50,600円(消費税抜き46,000円)〈A2A7〉

深みのあるブラックとループの凹凸で、フロントグリルのパターンを表現。大型の革調ネームと合わせて、アクティブでスポーティなフロアマットです。高密度でしっかりとした踏み心地もポイント。消臭・抗菌・防汚機能付き。車名ロゴ入り。

色：ブラック

材質：【表面】ナイロン

消臭・抗菌・防汚

\*1. トヨタ純正フロアマットは難燃性・耐久性等、車両同等の品質基準をクリアしています。他のフロアマット類と重ねて使用しないでください。

①.0H は標準取付時間です。②.0H は標準塗装時間です。作業時間に応じた取付費、塗装費が別途必要となります。価格は取付費、塗装費を含まないメーカー希望小売価格<(消費税10%込み)>'22年7月現在のもの>で参考価格です。価格、取付費、塗装費は販売店が独自に定めておりますので、詳しくは各販売店におたずねください。 ■装着用品・パーツ製造事業者：トヨタ自動車株式会社 ■設定のない商品は、全車型に適用です。 ※商品に関するお問い合わせ先・注意事項についてはP.071~073をご覧ください。





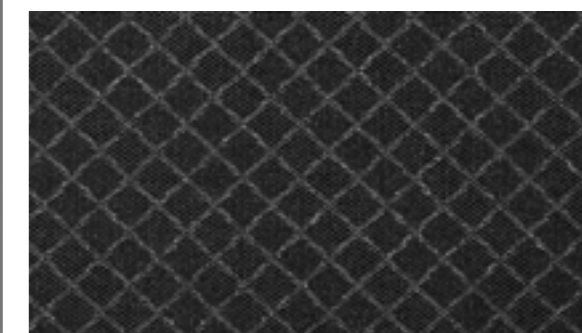
ロゴアップ



生地アップ



ロゴアップ



生地アップ

## 015 ラゲージマット (ベーシックタイプ)

16,500円(消費税抜き15,000円)〈A2FD〉

荷物積載時の、ラゲージ部分の汚れや傷つきを防止します。簡単脱着でお手入れも楽に行えます。

車名ロゴ入り。

色：ブラック

材質：ポリプロピレン

## 016 ラゲージソフトトレイ

16,500円(消費税抜き15,000円)〈J0A1〉

表面に滑り止めと撥水・防水加工を施したトレイです。外周縁付きで濡れた物の収納に便利です。

車名ロゴ入り。

色：ブラック

材質：ポリエステル+ポリウレタンフィルム+発泡ポリウレタン+ポリエステルの4層ラミネート

※防水性に優れた素材ですが、構造上、完全防水ではありません。

①0.0H は標準取付時間です。②0.0H は標準塗装時間です。作業時間に応じた取付費、塗装費が別途必要となります。価格は取付費、塗装費を含まないメーカー希望小売価格<(消費税10%込み)>'22年7月現在のもの>で参考価格です。価格、取付費、塗装費は販売店が独自に定めておりますので、詳しくは各販売店におたずねください。 ■装着用品・パーツ製造事業者：トヨタ自動車株式会社 ■設定のない商品は、全車型に適用です。 ※商品に関するお問い合わせ先・注意事項についてはP.071~073をご覧ください。



ドア開閉時



走行時(減光時)



ロゴアップ

## 017 インテリアイルミネーション(ホワイト)

リヤ 14,300円(消費税抜き13,000円) 1.5H <B9AG>

ドアオープン時に間接照明でホワイトの光が足元を照らし、ドアクローズ後は一定の時間経過後に徐々に消灯します。走行中は減光点灯し、スイッチのON/OFF操作で点灯・消灯が可能です。

**設定** 除くリヤサポートパッケージ(メーカーパッケージオプション)付車

※写真の色や照度は実際とは異なります。

## 018 ハーフシートカバー(ラグジュアリータイプ) \*1

1台分 52,800円(消費税抜き48,000円) 0.4H <A7D0>

エレガントな柄が特徴のエンブロイダリーレースを使用。気品あふれるデザインで、ラグジュアリーな室内空間を演出します。

材質: ポリエステル

**設定** 除くマルチホルダー(運転席側、もしくは助手席側のみ)付車

**SRS SIDE AIRBAG 対応\*2**

\*1. トヨタ純正シートカバーは難燃性の生地を使用。シートへのフィッティングに配慮した専用設計となっています。 \*2. SRSサイドエアバッグが全車標準装備のため、SRSサイドエアバッグ対応純正シートカバー以外は使用しないでください。車種専用の純正用品以外を使用するとSRSサイドエアバッグが正常に作動しなくなり、重大な傷害を受ける恐れがあります。

0.0H は標準取付時間です。0.0H は標準塗装時間です。作業時間に応じた取付費、塗装費が別途必要となります。価格は取付費、塗装費を含まないメーカー希望小売価格<(消費税10%込み)>'22年7月現在のもの>で参考価格です。価格、取付費、塗装費は販売店が独自に定めておりますので、詳しくは各販売店におたずねください。 ■装着用品・パーツ製造事業者: トヨタ自動車株式会社 ■ **設定** のない商品は、全車型に適用です。 ※商品に関するお問い合わせ先・注意事項についてはP.071~073をご覧ください。





差込口



差込口アップ

ディスプレイ  
オーディオ

+

HDMI  
入力端子

▶ **HDMI 入力例** iPhone \*1 で再生の映像をミラーリング表示

【Apple 純正】  
+ ・Lightning Digital  
AV アダプタ

+

・ HDMI ケーブル (2.0 m) 701  
+ もしくは  
【市販】  
・ HDMI ケーブル

## 019 HDMI入力端子

6,050円(消費税抜き5,500円) 1.2H〈UTRX〉

HDMI規格のデータ入力端子で、デジタル機器をつないで高画質、高音質データを車の中で楽しむことができます。

設定ディスプレイオーディオ(標準装備・メーカーオプション)付車

※一部機能については走行中の操作はできません。走行中は動画の表示はできません、音楽のみの再生となります。

※HDMI接続機器はディスプレイオーディオからの操作はできません。

\*1. iPhoneの接続には別途Apple純正AVアダプタおよびHDMIケーブル(2.0m) 701もしくは市販のケーブルが必要となります。また一部ケーブルには対応できないものがあります。◆ iPhoneは米国その他の国で登録されたApple Inc.の商標です。iPhoneの商標はアイホン株式会社のライセンスに基づき使用されています。■安全のため走行中の視聴はできません。また一部機能は走行中の操作はできません。■本製品に接続、視聴可能な機器(および機能、アプリなど)は限られます。使用条件によっては視聴できない場合があります。また一切の動作保証はいたしていません。■本製品に給電機能はありません。

0.0Hは標準取付時間です。0.0Hは標準塗装時間です。作業時間に応じた取付費、塗装費が別途必要となります。価格は取付費、塗装費を含まないメーカー希望小売価格<(消費税10%込み)'22年7月現在のもの>で参考価格です。価格、取付費、塗装費は販売店が独自に定めておりますので、詳しくは各販売店におたずねください。■装着用品・パーツ製造事業者:トヨタ自動車株式会社 ■設定のない商品は、全車型に適用です。※商品に関するお問い合わせ先・注意事項についてはP.071~073をご覧ください。



- 規格：High Speed with Ethernet
- 伝送速度：10.2Gbps
- 対応解像度：4K×2K(30p)対応
- ケーブル長：2.0m
- ケーブル太さ：φ5.0mm

## 701 HDMIケーブル (2.0m)

2,519円(消費税抜き2,290円)〈4063〉

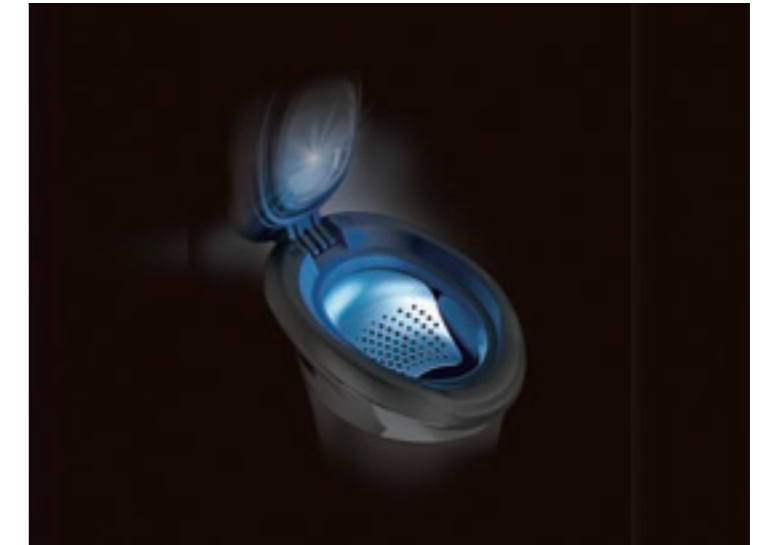
[メーカー]：エレコム

お手持ちのポータブルDVD/Blu-rayプレーヤーや家庭用ゲーム機など、HDMI出力対応のメディア機器とディスプレイオーディオを接続するHDMIケーブルです。長さが2.0mあるため、後部座席からでも接続が可能となります。

**設定** ディスプレイオーディオ (標準装備・メーカーオプション) かつHDMI入力端子**019**付車

■HDMIおよびHDMIロゴは、HDMI Licensing Administrator, Inc.の登録商標です。

■本製品に接続、視聴可能な機器 (および機能、アプリなど) は限られます。使用条件によっては視聴できない場合があります。また一切の動作保証はいたしていません。



点灯時

## 702 ソーラーアッシュトレイX

3,850円(消費税抜き3,500円)〈3961〉

フタには、高い気密性を保つシリコンパッキンを採用。ニオイと煙が車内に漏れにくい設計により、快適にお過ごしいただけます。夜間でも吸い殻を捨てやすいソーラー充電式LED付き。

材質：ステンレス鋼、シリコン

※写真の色や照度は実際とは異なります。

**0.0H** は標準取付時間です。**0.0H** は標準塗装時間です。作業時間に応じた取付費、塗装費が別途必要となります。価格は取付費、塗装費を含まない(販売元)トヨタモビリティパーツ希望小売価格<(消費税10%込み)>'22年7月現在のもの>で参考価格です。価格、取付費、塗装費は販売店が独自に定めておりますので、詳しくは各販売店におたずねください。 ■装着用品・パーツ製造事業者：P.073ご参照 ■**設定**のない商品は、全車型に適用です。 ※商品に関するお問い合わせ先・注意事項についてはP.071~073をご覧ください。



サポトヨ

\*「サポトヨ」とは  
“サポートトヨタ”の  
略称です。

技術と人で、安全安心をサポート 詳しくはこちらをご覧ください。▶ <https://toyota.jp/sapotoyo/>

サポトヨ  
プラス+

快適なお出かけをお手伝いする用品  
サポトヨプラス

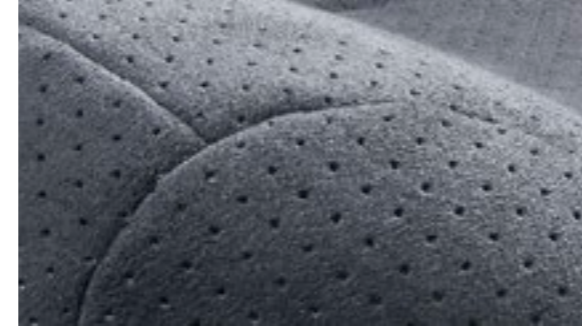
クルマを利用する際の悩みごとを見つめて生まれた、  
カー用品「サポトヨプラス」。  
様々なアイテムが、快適なお出かけをサポートします。

詳しくは  
こちらを  
Check! >>





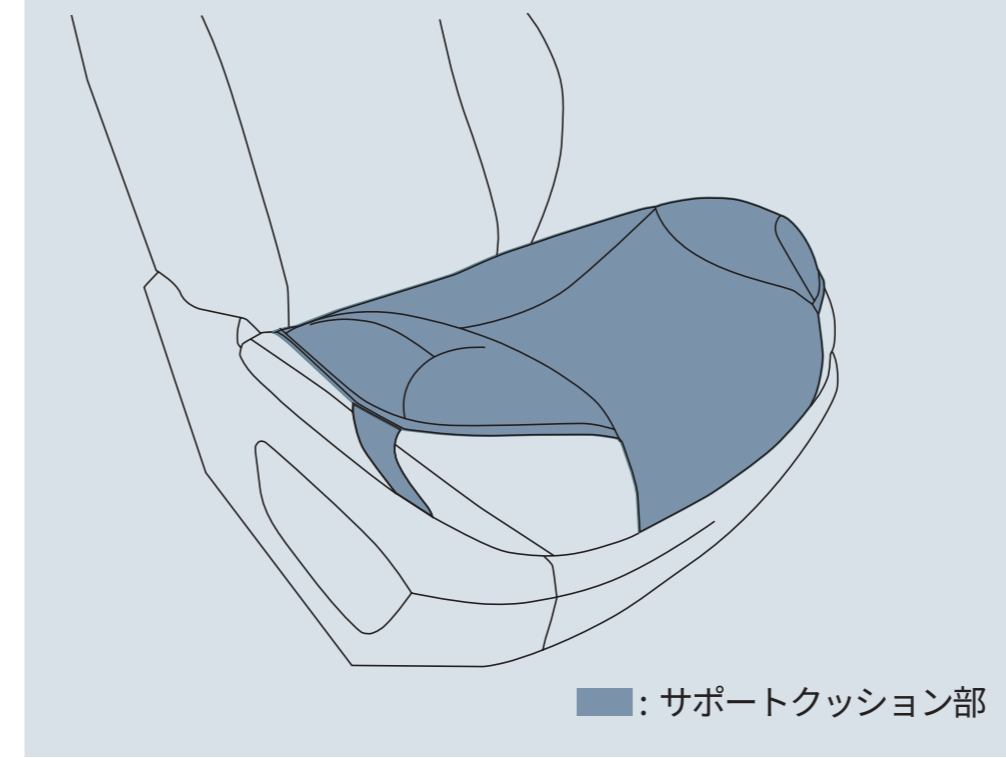
装着イメージ (Luxury)



生地アップ (Luxury)



生地アップ (Basic)



イメージ図

詳しくは  
こちらを  
Check! >>>



## 020 安心ドライブサポートクッション\*1

**Luxury (ラグジュアリータイプ) 6,160円(消費税抜き5,600円)〈B0F2〉**

**Basic (ベーシックタイプ) 4,290円(消費税抜き3,900円)〈B0F1〉**

踏み間違い原因のひとつ「足の開き」を補正。筋肉の負担も軽減し、快適・安全な運転をサポートします。枕にも使われるウレタンチップを注入した左右のサポート部が、優しくしっかりと脚部をホールドします。

色：ブラック

材質：【表面素材】スウェード調 (Luxury)、ニット (Basic)

取付位置：運転席、助手席

※保証期間はご購入日から1年間です。

\*1. 写真は当該車両とは異なります。

①.0H は標準取付時間です。②.0H は標準塗装時間です。作業時間に応じた取付費、塗装費が別途必要となります。価格は取付費、塗装費を含まないメーカー希望小売価格<(消費税10%込み)>'22年7月現在のもの>で参考価格です。価格、取付費、塗装費は販売店が独自に定めておりますので、詳しくは各販売店におたずねください。 ■装着用品・パーツ製造事業者：トヨタ自動車株式会社 ■設定のない商品は、全車型に適用です。 ※商品に関するお問い合わせ先・注意事項についてはP.071~073をご覧ください。





イメージ図

## 021 ランバーサポートクッション (汎用タイプ) \*1

32,450円(消費税抜き29,500円)〈B0EA〉

優れた体圧分散性と衝撃吸収性を持つエクスジェル®を埋め込んだ、立体サポート構造を採用したエプロンタイプのクッションです。運転時のお尻・腰・背中への負担が気になるドライバーをサポートします。

色：ブラック

材質：【エプロン部】 ポリ塩化ビニル

【エクスジェル®】 合成ゴム

取付位置：運転席

SRS SIDE AIRBAG 対応\*2



イメージ図

## 022 サイドサポートパッド (汎用タイプ) \*1

20,900円(消費税抜き19,000円)〈B0EB〉

身体を両サイドから支えて、乗車中の横ゆれを軽減します。走行中、安定した姿勢を保持できるので快適です。

色：ブラック

材質：【カバー背部】 ポリ塩化ビニル

【サポートパッドカバー部】 ポリエステル

【サポートパッド部】 高反発ウレタン

取付位置：リヤシート左右席

\*1. 写真は当該車両とは異なります。 \*2. SRSサイドエアバッグが全車標準装備のため、SRSサイドエアバッグ対応純正用品およびモデルリスタ用品以外は使用しないでください。車種専用の純正用品およびモデルリスタ用品以外を使用するとSRSサイドエアバッグが正常に作動しなくなり重大な傷害を受ける恐れがあります。

⓪.0H は標準取付時間です。⓪.0H は標準塗装時間です。作業時間に応じた取付費、塗装費が別途必要となります。価格は取付費、塗装費を含まないメーカー希望小売価格<(消費税10%込み)>'22年7月現在のもの>で参考価格です。価格、取付費、塗装費は販売店が独自に定めておりますので、詳しくは各販売店におたずねください。 ■装着用品・パーツ製造事業者：トヨタ自動車株式会社 ■設定のない商品は、全車型に適用です。 ※商品に関するお問い合わせ先・注意事項についてはP.071~073をご覧ください。



024 アシストグリップ (ヘッドレスト取付タイプ)



025 アシストグリップ (つり革タイプ)

023 同乗者サポートパッケージ\*1 024 + 025 のセット

**[お得なセット価格]**

21,340円(消費税込み) ▶ **17,600円(消費税抜き16,000円)〈CGMU〉**

設定 除くリヤサポートパッケージ (メーカーパッケージオプション)、マルチホルダー (助手席側、1台分 [2個]) 付車

\*1. 写真は当該車両とは異なります。

0.0H は標準取付時間です。0.0H は標準塗装時間です。作業時間に応じた取付費、塗装費が別途必要となります。価格は取付費、塗装費を含まないメーカー希望小売価格<(消費税10%込み)>'22年7月現在のもの>で参考価格です。価格、取付費、塗装費は販売店が独自に定めておりますので、詳しくは各販売店におたずねください。 ■装着用品・パーツ製造事業者:トヨタ自動車株式会社 ■設定のない商品は、全車型に適用です。 ※商品に関するお問い合わせ先・注意事項についてはP.071~073をご覧ください。





## 024 アシストグリップ (ヘッドレスト取付タイプ) \*1

16,500円(消費税抜き15,000円)〈F7PM〉

シートへの乗り降りをサポートし、乗車中、カーブなどで上体が不安定になりそうな時、両手で身体を支えることができ安心です。

色：グレー 材質：樹脂 (TPE)、樹脂 (ABS)

取付位置：助手席ヘッドレスト部、パワーシート付運転席ヘッドレスト部

〔設定〕 除くリヤサポートパッケージ (メーカーパッケージオプション)、マルチホルダー (助手席側、1台分 [2個]) 付車

※助手席、またはパワーシート付運転席に取り付けてご使用ください。アシストグリップを付けた状態でシートポジションを変更する際には、十分注意して操作してください。ポジションによってはシートと干渉したり、シートが起き上がらない場合があります。その場合はアシストグリップを取り外してからシート操作を行ってください。

\*1. 写真は当該車両とは異なります。

0.0H は標準取付時間です。0.0H は標準塗装時間です。作業時間に応じた取付費、塗装費が別途必要となります。価格は取付費、塗装費を含まないメーカー希望小売価格<(消費税10%込み)>'22年7月現在のもの>で参考価格です。価格、取付費、塗装費は販売店が独自に定めておりますので、詳しくは各販売店におたずねください。 ■装着用品・パーツ製造事業者：トヨタ自動車株式会社 ■〔設定〕のない商品は、全車型に適用です。 ※商品に関するお問い合わせ先・注意事項についてはP.071~073をご覧ください。



## 025 アシストグリップ (つり革タイプ) \*1

4,840円(消費税抜き4,400円)〈F7PC〉

車両の回転式アシストグリップに取り付けるつり革型グリップ。乗車中、腕を高く上げなくても楽に握ることができます。

取付位置：リヤシート左右席 (アシストグリップ)



027 アシストグリップ (シンプルタイプ)



028 回転クッション

026 安心ドライブパッケージ\*1 027 + 028 のセット

**[お得なセット価格]**

22,770円(消費税込み) ▶ **20,570円(消費税抜き18,700円)** <CDVU>

**[設定]** 除くリヤサポートパッケージ (メーカーパッケージオプション)、マルチホルダー (1台分 [2個]) 付車

\*1. 写真は当該車両とは異なります。

0.0H は標準取付時間です。0.0H は標準塗装時間です。作業時間に応じた取付費、塗装費が別途必要となります。価格は取付費、塗装費を含まないメーカー希望小売価格<(消費税10%込み)>'22年7月現在のもの>で参考価格です。価格、取付費、塗装費は販売店が独自に定めておりますので、詳しくは各販売店におたずねください。 ■装着用品・パーツ製造事業者:トヨタ自動車株式会社 ■[設定] のない商品は、全車型に適用です。 ※商品に関するお問い合わせ先・注意事項についてはP.071~073をご覧ください。





使用イメージ

使用イメージ

## 027 アシストグリップ (シンプルタイプ) \*1

6,270円(消費税抜き5,700円)  
〈F7PF〉

柔らかい感触のグリップで長時間の乗車でも  
使いやすく、乗車中の不安定な姿勢をサポート  
します。

材質：【表皮】 ポリエステル

取付位置：運転席・助手席ヘッドレスト部

〔設定〕 除くりヤサポートパッケージ（メーカー  
パッケージオプション）、マルチホルダー（1  
台分 [2個] ）付車

## 028 回転クッション\*1

16,500円(消費税抜き15,000円)〈B0EC〉

座面が回転することで身体の向きを簡単に換えられ、乗り降りをサポートする座布団型のクッションです。

材質：【表皮材】 ポリエステル 【クッション材】 ウレタン、樹脂（PET）

取付位置：助手席、リヤシート左右席

\*1. 写真は当該車両とは異なります。

〔0.0H〕は標準取付時間です。〔0.0H〕は標準塗装時間です。作業時間に応じた取付費、塗装費が別途必要となります。価格は取付費、塗装費を含まないメーカー希望小売価格＜（消費税10%込み）'22年7月現在のもの＞で参考価格です。価格、取付費、塗装費は販売店が独自に定めておりますので、詳しくは各販売店におたずねください。 ■装着用品・パーツ製造事業者：トヨタ自動車株式会社 ■〔設定〕のない商品は、全車型に適用です。 ※商品に関するお問い合わせ先・注意事項についてはP.071～073をご覧ください。



## 029 シートベルトパッド (タイプ2) \*1

6,160円(消費税抜き5,600円)〈B0E6〉

シートベルトに装着して使用。パッドに付いているハンドルを引っ張るだけでシートベルトを楽に装着できます。

材質：【表面】ポリ塩化ビニル 【裏面】ナイロン

【クッション材】ウレタン

取付位置：運転席、助手席

## 030 杖ホルダー\*1

5,610円(消費税抜き5,100円)〈F7A3〉

広い開口部とマジックテープ留めにより、簡単に杖を収納でき、降車時に杖をサッと取り出せる杖ホルダー。取り付け・取り外しも簡単です。

材質：【表皮】ポリエステル

取付位置：助手席ヘッドレスト部

収納：1本

## 031 携帯トイレ (簡易セット)

8,250円(消費税抜き7,500円)〈J1K1〉

車内に設置して使う、緊急時の簡易トイレです。

セット内容：①ワンタッチ便器 (1個) \*2 ②エチケット用ポンチョ (1枚) ③ケアバッグ (2個) ④消臭凝固剤 (2個) ⑤廃棄用袋 (2枚) ⑥吸収シート (2枚) ⑦搭載ケース

[ワンタッチ便器サイズ (組立時)] 天面275×260mm・底面300×260mm・高さ100mm

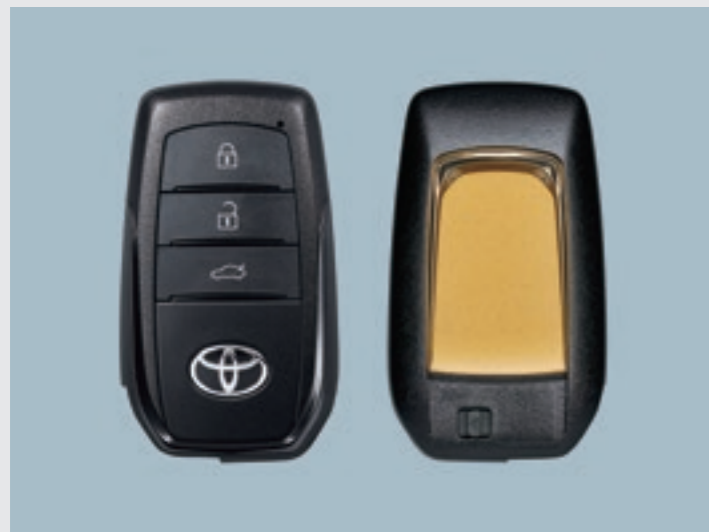
※使用回数につきましては、お客様の使用環境によって異なります。

※保証期間はご購入日から1年間です。

\*1. 写真は当該車両とは異なります。 \*2. ワンタッチ便器は繰り返しご使用になれます。

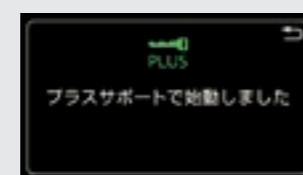
①.0H は標準取付時間です。②.0H は標準塗装時間です。作業時間に応じた取付費、塗装費が別途必要となります。価格は取付費、塗装費を含まないメーカー希望小売価格<(消費税10%込み)>'22年7月現在のもの>で参考価格です。価格、取付費、塗装費は販売店が独自に定めておりますので、詳しくは各販売店におたずねください。 ■装着用品・パーツ製造事業者：トヨタ自動車株式会社 ■設定のない商品は、全車型に適用です。 ※商品に関するお問い合わせ先・注意事項についてはP.071~073をご覧ください。



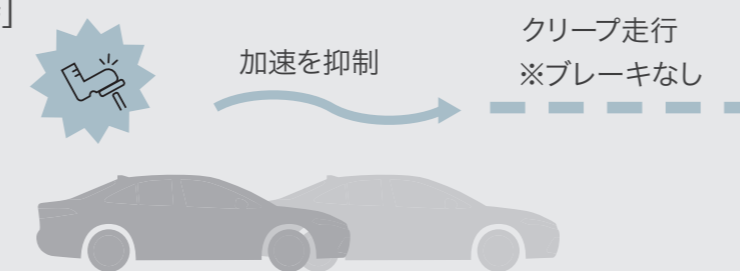


## 専用キーでドアを解錠するだけで、『プラスサポート(急アクセル時加速抑制)』を始動。

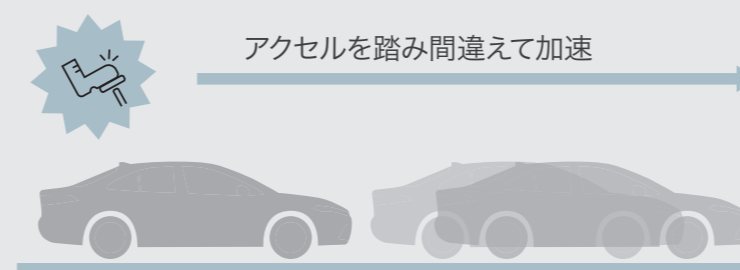
[急アクセル時加速抑制作動時]



ディスプレイ表示



[加速抑制機能なしの場合]



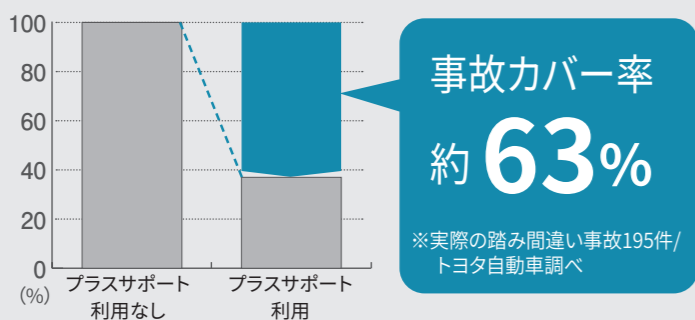
マルチインフォメーションディスプレイ表示

エンジンを始動すると、メーターにプラスサポート始動を示す表示が出たあと、インジケータが点灯しプラスサポートであることを知らせます。

詳しくは  
動画を  
Check!



### 急アクセル時加速抑制の踏み間違い事故カバー率



■ 踏み間違いを検知した時に自車車速約 30km/h 以下で加速抑制が作動します。(障害物がないシーンでも作動)  
■ コネクティッドカーのビッグデータをもとに開発し、踏み間違い事故の約 63% で作動を期待できます。

## 032 プラスサポート用スマートキー

14,300円(消費税抜き13,000円) 0.2H (M61P)

ドアを解錠するだけで、プラスサポート(急アクセル時加速抑制)を始動させる専用キー。障害物の有無にかかわらず、アクセルの踏みすぎや踏み間違いを検知するとクルマの加速を抑制。警報ブザーとマルチインフォメーションディスプレイ表示でドライバーに注意喚起します。右左折など加速が必要なシーンでは加速が可能です。方向指示レバーを操作しないで右左折や車線変更をしたり、ブレーキを踏まない状態(ブレーキホールドでの停車中含む)から発進するとシステムが作動することがあります。その場合でも、一度アクセルを離してゆっくり踏みなおすと加速が可能です。

色: サテンゴールド

サイズ: 約L74×W43×H18mm

以下のような時には、プラスサポートにならないことがあります。

- 登録済みの標準スマートキーが車両の近くにある時
  - 通常モードで使用したあと、ドアロックしなかった時
- 必ずプラスサポート用スマートキーのみが車両の近くおよび車内にある状態でご使用ください。プラスサポートにならない時はプラスサポート用スマートキーで一度ドアロック後、再度プラスサポート用スマートキーのみを持った状態でアンロックを行ってください。

**注意** ■急アクセル時加速抑制機能は自動で停止する機能ではありません。必ず運転者がブレーキペダルを踏んで停止してください。ブレーキを制御するシステムではありません。 ■アクセルを速く強く踏み込むような運転をした時に、意図せずシステムが作動することがあります。 ■プラスサポート用スマートキーと標準スマートキーを同時に携帯せず、目的にあった1種類のキーのみを携帯してください。両方のキーが近くにあると、プラスサポート用スマートキーを判定できず、プラスサポートにならない可能性があります。またマルチインフォメーションディスプレイの表示で起動中であることをご確認ください。 ■本製品にメカニカルキーは付属していません。標準スマートキーに付属のメカニカルキーを本製品に差し替えてご使用ください。 ■メカニカルキーが無い状態では、電子キーの電池が切れた時にドアロックを解除できなくなります。メカニカルキーは追加で購入していただくことも可能です。お買い上げの販売店にお問い合わせください。 ■自車車速約 30km/h 以下で作動します。 ■前進および後退時に作動します。 ■植込み型心臓ペースメーカー等の機器をご使用の方は、電波によりこれらの機器に影響を及ぼすおそれがありますので、車両に搭載された発信機から約 22cm 以内に植込み型心臓ペースメーカー等の機器を近づけないようにしてください。電波発信を停止することもできますので詳しくは販売店におたずねください。 ※詳しくは販売店におたずねください。

0.0H は標準取付時間です。0.0H は標準塗装時間です。作業時間に応じた取付費、塗装費が別途必要となります。価格は取付費、塗装費を含まないメーカー希望小売価格<(消費税10%込み)>'22年7月現在のもの>で参考価格です。価格、取付費、塗装費は販売店が独自に定めておりますので、詳しくは各販売店におたずねください。 ■装着用品・パーツ製造事業者: トヨタ自動車株式会社 ■設定のない商品は、全車型に適用です。 ※商品に関するお問い合わせ先・注意事項についてはP.071~073をご覧ください。



使用イメージ



使用時



収納時



1個



2個連結

### 703 膝上パソコンテーブル\*1 1年保証

5,918円(消費税抜き5,380円)〈4223〉

座った姿勢でもパソコンを操作しやすい位置に置ける、膝上用のテーブルです。折りたためばシートバックポケットに収納可能です。

材質：樹脂（ポリプロピレン）

※収納袋は付属しています。

※安全のため、走行中のご使用はお控えください。

※写真は当該車両とは異なります。

### 704 ビーズクッション\*1

1個 5,170円(消費税抜き4,700円)〈422E〉

2個 10,340円(消費税抜き9,400円)〈422F〉

流動性の高いビーズがさまざまな姿勢にフィットし、より快適な室内空間をもたらします。フック付きなので縦や横に連結させることもでき、使い方がさらに広がります。

材質：【カバー生地】ポリエステル 【クッションビーズ】発泡ポリスチレン

サイズ：180×180×370mm

※連結で使用する場合は複数必要となります。 ※運転の妨げになりますので、運転席でのご使用はお控えください。 ※シートベルトの使用に妨げとなる使い方は絶対にしないでください。 ※カバー生地の保証期間はご購入日から3年間です。（クッションビーズは保証対象外となります）

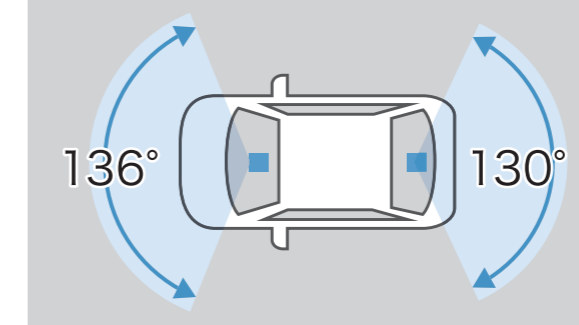
\*1. 商品につきましては、予告なく変更や販売終了となる場合がございます。（商品の情報は'22年7月現在のもの）

0.0H は標準取付時間です。0.0H は標準塗装時間です。作業時間に応じた取付費、塗装費が別途必要となります。価格は取付費、塗装費を含まない（販売元）トヨタモビリティパーツ希望小売価格＜（消費税10%込み）'22年7月現在のもの＞で参考価格です。価格、取付費、塗装費は販売店が独自に定めておりますので、詳しくは各販売店におたずねください。 ■装着用品・パーツ製造事業者：P.073ご参照 ■設定のない商品は、全車型に適用です。 ※商品に関するお問い合わせ先・注意事項についてはP.071～073をご覧ください。





カメラ録画イメージ



撮影範囲イメージ

- 2台のカメラで前方・後方を同時に録画。
- 前後ともにHDR機能で夜間映像もキレイ。
- 後方からのあおり運転対策に。
- 車上荒らしや当て逃げ対策に。駐車中でも衝撃を検出し、衝撃前後の映像を記録します。

**705 前後方2カメラ ドライブレコーダー**

**TZ-DR210**

**44,220円(消費税抜き40,200円) 3.0H <4127>**

[メーカー] : コムテック

[設定] 除くドライブレコーダー (標準装備・メーカーパッケージオプション) 付車

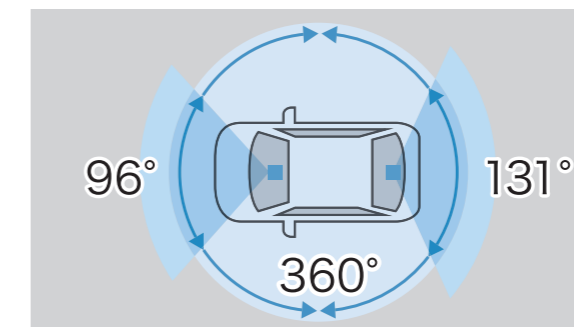
※取付け位置は車種により異なります。

[基本機能]

フロント 200 万画素	リヤ 200 万画素	HDR/WDR 機能 * 1
GPS/G センサー	夜間撮影◎ (高感度センサー) * 2	常時録画 / イベント録画
駐車時録画 * 3	前方・後方録画	安全運転支援機能 * 4

\*1. リヤカメラはHDR機能のみとなります。 \*2. リヤカメラのみ搭載となります。 \*3. 駐車時の長時間の録画は、車両バッテリーの寿命を短くすることがあります。駐車時の設定時間は、1時間以下を目安としてください。また、バッテリーの定期的な点検をお願いします。 \*4. 詳細につきましては<https://www.tacti.co.jp/sds/tz/>にてご確認ください。

0.0H は標準取付時間です。0.0H は標準塗装時間です。作業時間に応じた取付費、塗装費が別途必要となります。価格は取付費、塗装費を含まない(販売元)トヨタモビリティパーツ希望小売価格<(消費税10%込み)>'22年7月現在のもの>で参考価格です。価格、取付費、塗装費は販売店が独自に定めておりますので、詳しくは各販売店におたずねください。 ■装着用品・パーツ製造事業者:P.073ご参照 ■[設定]のない商品は、全車型に適用です。 ※商品に関するお問い合わせ先・注意事項についてはP.071~073をご覧ください。



撮影範囲イメージ

- 360°全周囲に加え、前後方を同時に録画。360°カメラで車内・車両の周囲を映し、特に気になる前後方は前後2カメラでフルHD撮影。様々なシーンをしっかり記録します。
- 夜間の車内映像も赤外線カメラでしっかり録画。
- 駐車中も360°+前後方を記録。

## 706 360°カメラ + リヤドライブレコーダー

### TZ-DR300

70,180円(消費税抜き63,800円) **3.2H** <4113>

[メーカー] : カーメイト

[設定] 除くドライブレコーダー(標準装備・メーカーパッケージオプション)付車

※取付け位置は車種により異なります。

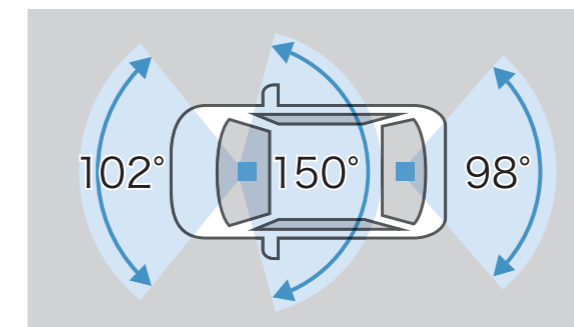
[基本機能]

360°カメラ 360万画素	フロント/リヤ各 200万画素	HDR/WDR 機能*1
GPS/G センサー	夜間撮影◎ (赤外線 LED 搭載)	常時録画 / イベント録画
駐車時録画*2	全周囲 + 前後方録画	2.7 インチ液晶

\*1. フロントカメラのみ。360°カメラはWDR機能、リヤカメラはHDR機能となります。 \*2. 駐車時の長時間の録画は、車両バッテリーの寿命を短くすることがあります。駐車時の設定時間は、1時間以下を目安としてください。また、バッテリーの定期的な点検をお願いします。

**0.0H** は標準取付時間です。**0.0H** は標準塗装時間です。作業時間に応じた取付費、塗装費が別途必要となります。価格は取付費、塗装費を含まない(販売元)トヨタモビリティパーツ希望小売価格<(消費税10%込み)>'22年7月現在のもの>で参考価格です。価格、取付費、塗装費は販売店が独自に定めておりますので、詳しくは各販売店におたずねください。 ■装着用品・パーツ製造事業者:P.073ご参照 ■[設定]のない商品は、全車型に適用です。 ※商品に関するお問い合わせ先・注意事項についてはP.071~073をご覧ください。





撮影範囲イメージ

- 前方・後方・車内を3つのカメラで同時録画。
- 画像補正機能の搭載で夜間もしっかり記録。
- 駐車中も3台のカメラで同時に撮影。
- 安全運転支援機能でドライブをサポート。

カメラ録画イメージ

## 707 前後方3カメラ ドライブレコーダー

TZ-DR500

49,830円(消費税抜き45,300円) 3.5H<412D>

[メーカー] : 日本電機サービス

[設定] 除くドライブレコーダー (標準装備・メーカーパッケージオプション) 付車

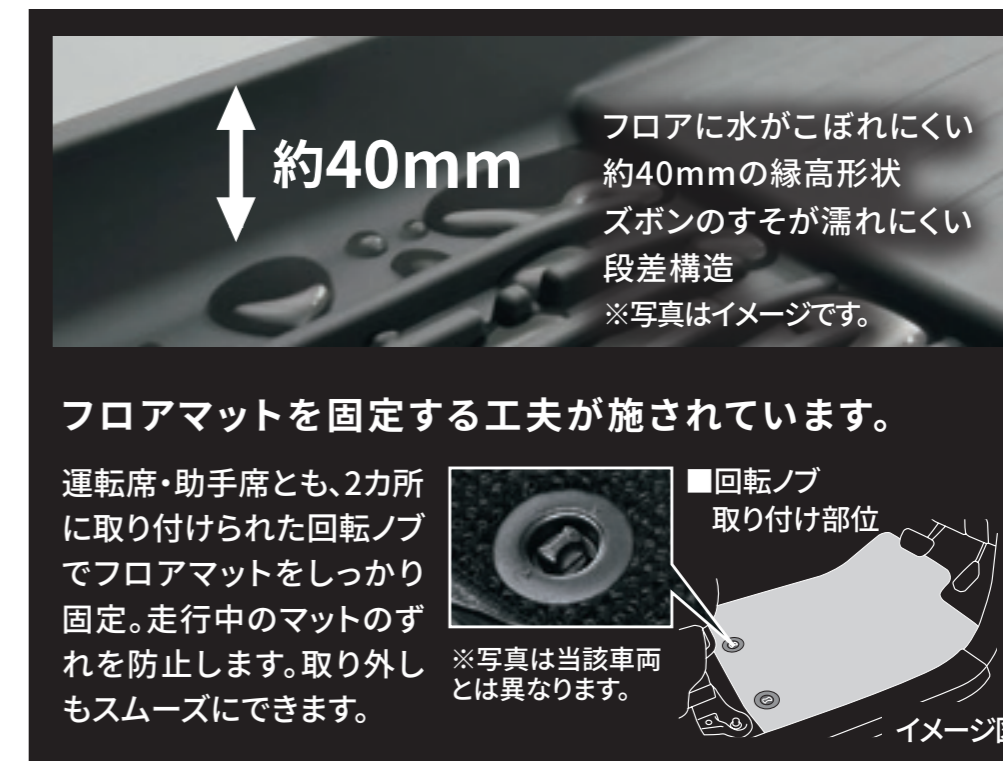
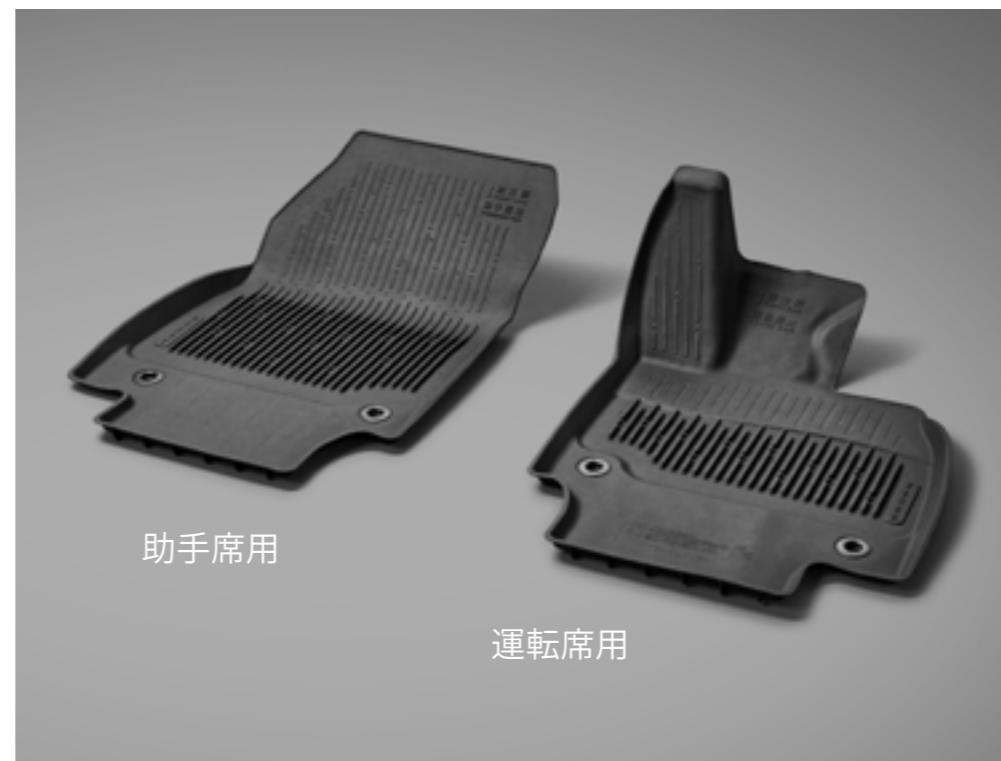
※取付け位置は車種により異なります。

[基本機能]

フロント 400 万画素	リヤ / 車内 各 200 万画素	HDR/WDR 機能 * 1
GPS/G センサー	夜間撮影◎ (ナイトモード搭載)	常時録画 / イベント録画
駐車時録画 * 2	前後方 + 車内録画	安全運転支援機能 * 3

\*1. フロントカメラのみ。リヤ/車内カメラはWDR機能となります。 \*2. 駐車時の長時間の録画は、車両バッテリーの寿命を短くすることがあります。駐車時の設定時間は、1時間以下を目安としてください。また、バッテリーの定期的な点検をお願いします。 \*3. 詳細につきましては<https://www.tacti.co.jp/sds/tz/>にてご確認ください。

0.0H は標準取付時間です。0.0H は標準塗装時間です。作業時間に応じた取付費、塗装費が別途必要となります。価格は取付費、塗装費を含まない(販売元)トヨタモビリティパーツ希望小売価格<(消費税10%込み)>'22年7月現在のもの>で参考価格です。価格、取付費、塗装費は販売店が独自に定めておりますので、詳しくは各販売店におたずねください。 ■装着用品・パーツ製造事業者:P.073ご参照 ■[設定]のない商品は、全車型に適用です。 ※商品に関するお問い合わせ先・注意事項についてはP.071~073をご覧ください。



## 033 リモートスタート\*1

57,200円(消費税抜き52,000円) 1.0H <DMUU>

離れた場所からリモコン操作でエンジンを始動。乗車前から車内を快適な温度に保てます。

サイズ：【リモコン】L62×W36×H18mm (除く突起部分)

【リモコンアンテナ部】156mm (伸長時)

※T-Connectのリモートスタート(アプリ)も設定がございます。詳しくは車両カタログをご覧ください。(リモートスタート装着車は、リモートスタート(アプリ)をご利用になれません。)

## 034 スノー・レジャー用フロアマット(縁高タイプ)

フロント(運転席・助手席) 11,550円(消費税抜き10,500円) <A2J6>

約40mmの縁高形状、車両専用形状でフロアへの水や汚れの浸入を防ぎ、車内を清潔に保ちます。雨や雪の日だけでなく、マリンスポーツ・キャンプなどレジャーでお車を使用される方に最適な防水マットです。

色：ブラック

材質：合成ラバー(SBR)

※トヨタ純正フロアマットは難燃性・耐久性等、車両同等の品質基準をクリアしています。他のフロアマット類と重ねて使用しないでください。

\*1. ■使用時には周囲の安全を十分ご確認の上ご使用ください。 ■一般公道上や閉め切った場所でのご使用はおやめください。 ■車両停止中にエンジンをみだりに稼働させた場合、条例により、罰則を受けることがありますのでご注意ください。(ご購入の際は地方自治体の条例などをご確認ください。) ※詳しい商品の機能については販売店におたずねください。

0.0H は標準取付時間です。0.0H は標準塗装時間です。作業時間に応じた取付費、塗装費が別途必要となります。価格は取付費、塗装費を含まないメーカー希望小売価格<(消費税10%込み)>'22年7月現在のもの>で参考価格です。価格、取付費、塗装費は販売店が独自に定めておりますので、詳しくは各販売店におたずねください。 ■装着用品・パーツ製造事業者：トヨタ自動車株式会社 ■設定のない商品は、全車型に適用です。 ※商品に関するお問い合わせ先・注意事項についてはP.071~073をご覧ください。





## 035 合金鋼チェーンスペシャル

22,770円(消費税抜き20,700円)〈V1CA〉

〔設定〕18インチタイヤ&アルミホイール(メーカーオプション)付車  
 ■適応サイズは、新車標準ホイール・タイヤを基準にしています。ホイール・タイヤの種類(特に冬用タイヤ)・メーカーによっては装着できない場合があります。詳しくは販売店にお問い合わせください。■アルミホイールにチェーンを取り付けると、ホイールに傷がつく恐れがあります。 ※写真のディスクホイールおよびタイヤについては当該車両とは異なります。

〔0.0H〕は標準取付時間です。〔0.0H〕は標準塗装時間です。作業時間に応じた取付費、塗装費が別途必要となります。価格は取付費、塗装費を含まないメーカー希望小売価格<(消費税10%込み)>'22年7月現在のもの>で参考価格です。価格、取付費、塗装費は販売店が独自に定めておりますので、詳しくは各販売店におたずねください。 ■装着用品・パーツ製造事業者:トヨタ自動車株式会社 ■〔設定〕のない商品は、全車型に適用です。 ※商品に関するお問い合わせ先・注意事項についてはP.071~073をご覧ください。



カジュアル (チャイルドシートとして使用)



ナチュラル (チャイルドシートとして使用)



モダン (チャイルドシートとして使用)

## 036 NEO G-Child baby

41,800円(消費税抜き38,000円)

カジュアル<77FJ>、ナチュラル<77FK>、モダン<77FL>

サイズ：L485×W485×H655mm

トヨタ NEO G-Childシリーズは、国土交通省の定める基準をクリアしています。

①0H は標準取付時間です。②0H は標準塗装時間です。作業時間に応じた取付費、塗装費が別途必要となります。価格は取付費、塗装費を含まないメーカー希望小売価格<(消費税10%込み)>'22年7月現在のもの>で参考価格です。価格、取付費、塗装費は販売店が独自に定めておりますので、詳しくは各販売店におたずねください。 ■装着用品・パーツ製造事業者：トヨタ自動車株式会社 ■設定のない商品は、全車型に適用です。 ※商品に関するお問い合わせ先・注意事項についてはP.071~073をご覧ください。





カジュアル (チャイルドシートとして使用)



ナチュラル (チャイルドシートとして使用)



モダン (チャイルドシートとして使用)

**037 NEO G-Child ISO leg\*1****85,800円(消費税抜き78,000円)****カジュアル<77FM>、ナチュラル<77FN>、モダン<77FP>**

サイズ：L620×W415×H655mm (コネクタ最短時・サポートレッグ含まず)

トヨタ NEO G-Childシリーズは、国土交通省の定める基準をクリアしています。

\*1. ISO FIX対応のチャイルドシートは、ISO FIX対応固定専用アンカーに固定した状態で道路運送車両の保安基準に適合させているため、指定されたものをご使用ください。詳細はトヨタ販売店におたずねください。

①.0H は標準取付時間です。②.0H は標準塗装時間です。作業時間に応じた取付費、塗装費が別途必要となります。価格は取付費、塗装費を含まないメーカー希望小売価格<(消費税10%込み)>'22年7月現在のもの>で参考価格です。価格、取付費、塗装費は販売店が独自に定めておりますので、詳しくは各販売店におたずねください。 ■装着用品・パーツ製造事業者：トヨタ自動車株式会社 ■設定のない商品は、全車型に適用です。 ※商品に関するお問い合わせ先・注意事項についてはP.071~073をご覧ください。



カジュアル (最大時)



ナチュラル (最小時)

**038** ジュニアシート**38,500円(消費税抜き35,000円)****カジュアル<77G4>、ナチュラル<77G3>**

サイズ: 【最小時】 L480×W450×H690mm 【最大時】 L500×W500×H830mm

【折りたたみ時】 L770×W480×H250mm

重量: 6.0kg

トヨタ NEO G-Childシリーズは、国土交通省の定める基準をクリアしています。

①.0H は標準取付時間です。②.0H は標準塗装時間です。作業時間に応じた取付費、塗装費が別途必要となります。価格は取付費、塗装費を含まないメーカー希望小売価格<(消費税10%込み)>'22年7月現在のもの>で参考価格です。価格、取付費、塗装費は販売店が独自に定めておりますので、詳しくは各販売店におたずねください。 ■装着用品・パーツ製造事業者:トヨタ自動車株式会社 ■設定のない商品は、全車型に適用です。 ※商品に関するお問い合わせ先・注意事項についてはP.071~073をご覧ください。



チャイルドシート装着方法一覧表

品名	取付方法	取付位置			取付向き
		助手席	後席(左右)	後席(中央)	
036 NEO G-Child baby	シートベルト	×	○	×	後向き
	シートベルト	×	○	×	前向き
037 NEO G-Child ISO leg *1	ISO FIX	×	○	×	後向き
	ISO FIX	×	○	×	前向き
038 ジュニアシート	シートベルト	×	○	×	前向き

□ : ベビーシートとして使用    ■ : チャイルドシートとして使用    ■ : ジュニアシートとして使用

トヨタ NEO G-Childシリーズは、国土交通省の定める基準をクリアしています。

\*1. ISO FIX対応のチャイルドシートは、ISO FIX対応固定専用アンカーに固定した状態で道路運送車両の保安基準に適合させているため、指定されたものをご使用ください。詳細はトヨタ販売店におたずねください。

■装着用品・パーツ製造事業者：トヨタ自動車株式会社 ■設定のない商品は、全車型に適用です。 ※商品に関するお問い合わせ先・注意事項についてはP.071～073をご覧ください。



ロックボルト (ナンバープレート用)



ロゴアップ



ロックボルト (ナンバープレート用)



ロゴアップ

## 盗難防止機能付ナンバーフレームセット

**039** プレステージ・ゴールドタイプ

**[お得なセット価格]**

11,110円(消費税込み) ▶ **10,230円(消費税抜き9,300円)** <BHJU>

ナンバーフレーム (プレステージ★/フロント&リヤ) + ロックボルト (ナンバープレート用ゴールドタイプ) のセット\*1。

ナンバーフレーム表面処理: クロムメッキ+ゴールド塗装

設定 除く字光式ナンバープレート付車

★ポップアップフード作動への影響を配慮した商品となります。

\*1. ロックボルト・ナンバーフレームは、それぞれ単品でもご購入いただけますので、販売店にお問い合わせください。

0.0H は標準取付時間です。 0.0H は標準塗装時間です。作業時間に応じた取付費、塗装費が別途必要となります。価格は取付費、塗装費を含まないメーカー希望小売価格<(消費税10%込み)>'22年7月現在のもの>で参考価格です。価格、取付費、塗装費は販売店が独自に定めておりますので、詳しくは各販売店におたずねください。 ■装着用品・パーツ製造事業者: トヨタ自動車株式会社 ■ 設定 のない商品は、全車型に適用です。 ※商品に関するお問い合わせ先・注意事項についてはP.071~073をご覧ください。

## 盗難防止機能付ナンバーフレームセット

**009** プレステージ

**[お得なセット価格]**

9,460円(消費税込み) ▶ **8,910円(消費税抜き8,100円)** <BHFU>

ナンバーフレーム (プレステージ★/フロント&リヤ) + ロックボルト (ナンバープレート用) のセット\*1。

ナンバーフレーム表面処理: クロムメッキ+ゴールド塗装

設定 除く字光式ナンバープレート付車

**ベーシック「いちおし」セット**





ロックボルト (ナンバープレート用)



ロゴアップ



ロックボルト (ナンバープレート用)



ロゴアップ

## 盗難防止機能付ナンバーフレームセット

### 040 デラックス・ゴールドタイプ

#### [お得なセット価格]

8,910円(消費税込み) ▶ **8,030円(消費税抜き7,300円)** <BHKU>

ナンバーフレーム (デラックス★/フロント&リヤ) + ロックボルト (ナンバープレート用ゴールドタイプ) のセット\*1。

ナンバーフレーム表面処理: クロムメッキ

設定 除く字光式ナンバープレート付車

★ポップアップフード作動への影響を配慮した商品となります。

\*1. ロックボルト・ナンバーフレームは、それぞれ単品でもご購入いただけますので、販売店にお問い合わせください。

0.0H は標準取付時間です。0.0H は標準塗装時間です。作業時間に応じた取付費、塗装費が別途必要となります。価格は取付費、塗装費を含まないメーカー希望小売価格<(消費税10%込み)>'22年7月現在のもの>で参考価格です。価格、取付費、塗装費は販売店が独自に定めておりますので、詳しくは各販売店におたずねください。 ■装着用品・パーツ製造事業者: トヨタ自動車株式会社 ■  設定 のない商品は、全車型に適用です。 ※商品に関するお問い合わせ先・注意事項についてはP.071~073をご覧ください。

## 盗難防止機能付ナンバーフレームセット

### 041 デラックス

#### [お得なセット価格]

7,260円(消費税込み) ▶ **6,710円(消費税抜き6,100円)** <BHGU>

ナンバーフレーム (デラックス★/フロント&リヤ) + ロックボルト (ナンバープレート用) のセット\*1。

ナンバーフレーム表面処理: クロムメッキ

設定 除く字光式ナンバープレート付車



装着時 (ブラック)



ブラック (ホイール1本分)



非装着時



装着時 (シルバー)



シルバー (ホイール1本分)



非装着時

## 010 ホイールロックボルト・ハブボルトセット\*1

ホイールロックボルト (4個) + ハブボルト (16個) の合計金額

28,160円 (消費税抜き25,600円) **0.4H** ブラック<FANU>、シルバー<FAPU>

**設定** 除くハブボルト (1台分 [20個]) 付車

\*1. 車両標準、メーカーオプションのアルミホイールに対する設定となります。それ以外のホイールについては装着できません。

**0.0H** は標準取付時間です。**0.0H** は標準塗装時間です。作業時間に応じた取付費、塗装費が別途必要となります。価格は取付費、塗装費を含まないメーカー希望小売価格<(消費税10%込み)>'22年7月現在のもの>で参考価格です。価格、取付費、塗装費は販売店が独自に定めておりますので、詳しくは各販売店におたずねください。 ■装着用品・パーツ製造事業者: トヨタ自動車株式会社 ■**設定** のない商品は、全車型に適用です。 ※商品に関するお問い合わせ先・注意事項についてはP.071~073をご覧ください。





ブラック

## 011 ホイールロックボルト\*1

1台分(4個) 13,200円(消費税抜き12,000円)  
ブラック<U5DJ>

ボルトの溝の形状に専用のキーパターンを採用。さらに、掴んで回そうとしても外側のカラー部だけが空転する構造で、ホイール盗難に対し高いセキュリティ性を発揮します。車両と調和する統一感のあるデザインにも配慮しました。

セット内容：ホイールロックボルト（ブラック）4個、専用キーパターンロック1個

**設定** 除くハブボルト（1台分 [20個] ）付車

\*1. 車両標準、メーカーオプションのアルミホイールに対する設定となります。それ以外のホイールについては装着できません。

**0.0H** は標準取付時間です。**0.0H** は標準塗装時間です。作業時間に応じた取付費、塗装費が別途必要となります。価格は取付費、塗装費を含まないメーカー希望小売価格<（消費税10%込み）'22年7月現在のもの>で参考価格です。価格、取付費、塗装費は販売店が独自に定めておりますので、詳しくは各販売店におたずねください。 ■装着用品・パーツ製造事業者：トヨタ自動車株式会社 ■**設定** のない商品は、全車型に適用です。 ※商品に関するお問い合わせ先・注意事項についてはP.071~073をご覧ください。



## 042 レスキューマンIII（ハンマー&カッター）

2,530円(消費税抜き2,300円)<77P2>

**【ご注意】** ●緊急脱出のための専用品です。他の用途には使用しないでください。 ●フロントウィンドウガラスは緊急脱出用ハンマーでは割ることができません。また、一部車両のドアガラスおよびリヤウィンドウガラスには合わせガラスが使用されているため割ることができません。 ●ドアガラスを割り、穴を広げるとき、ガラスの破片でケガをしないようご注意ください。 ●お子様のいたずらでケガをする場合がありますので十分ご注意ください。

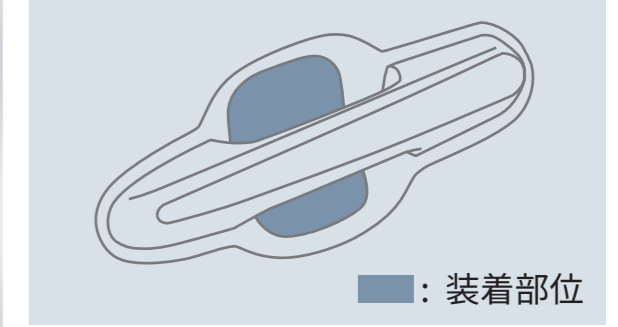


## 043 三角表示板

2,750円(消費税抜き2,500円)<77R0>



シルバーモール部アップ



■: 装着部位

**008 サイドバイザー (ベーシック)****1台分 33,000円(消費税抜き30,000円) 0.3H <K0QH>**

車両との一体感を高めたサイドバイザーです。高速走行時の風切り音を配慮し、雨天時の室内換気に役立ちます。TOYOTAロゴ入り。

色：シルバーモール

※トヨタ純正サイドバイザーは車種専用設計により風切り音等の品質を確保しています。

※写真のボディカラーは [2XW] です。

ベーシック「いちおし」セット

**044 プロテクションフィルム (ドアハンドル)****6,600円(消費税抜き6,000円) 0.5H <S1AR>**

ドアハンドルのくぼみ部分に貼る透明フィルム。ボディカラーの美しさを損なわず、ハンドルを握る際の、ツメなどによるボディへの傷つきを防ぎます。フロント・リヤ各2枚。

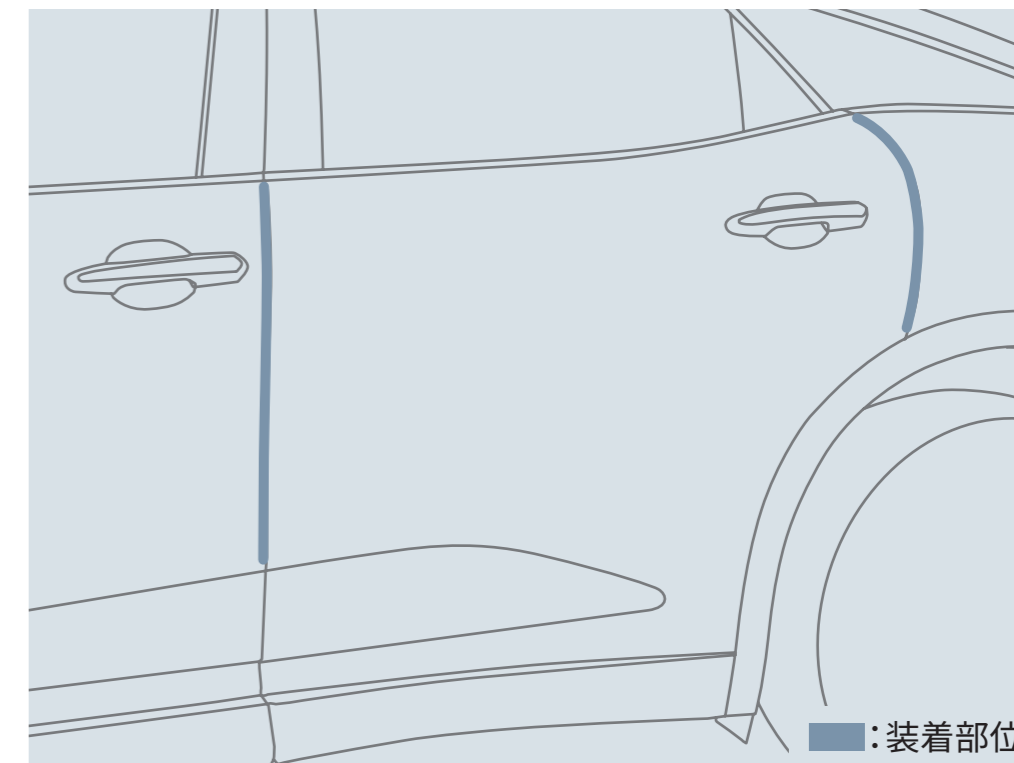
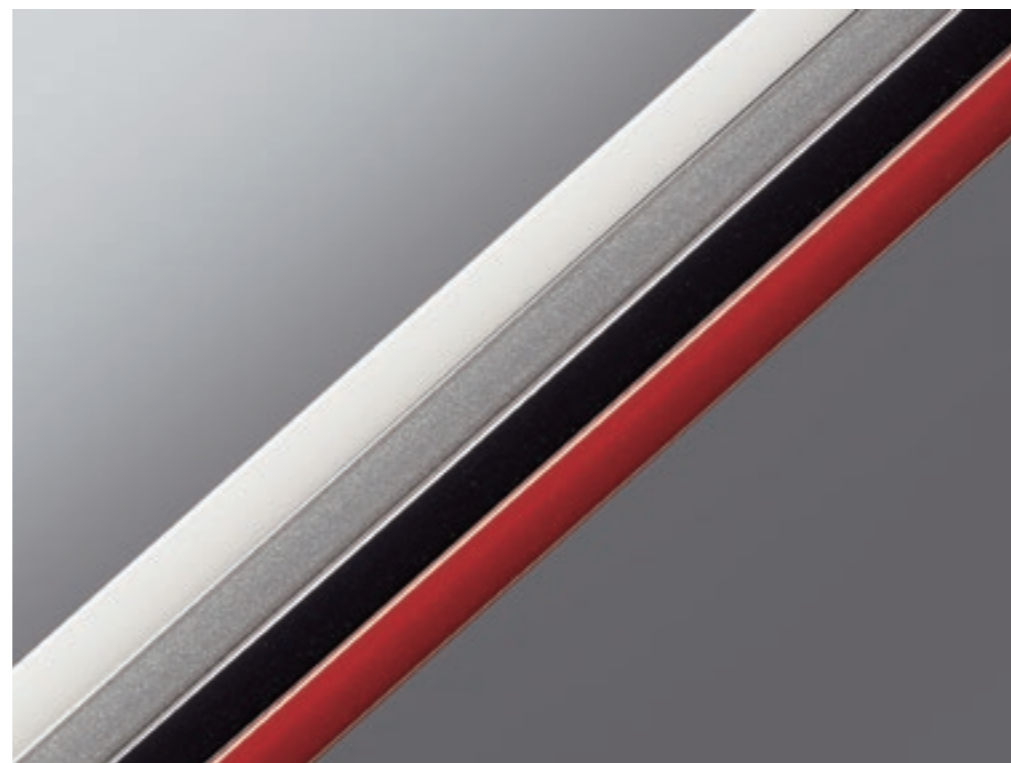
材質：ウレタン

※車両になじむ透明フィルムを使用しています。

※写真のボディカラーは [2XW] です。

0.0H は標準取付時間です。0.0H は標準塗装時間です。作業時間に応じた取付費、塗装費が別途必要となります。価格は取付費、塗装費を含まないメーカー希望小売価格<(消費税10%込み)>'22年7月現在のもの>で参考価格です。価格、取付費、塗装費は販売店が独自に定めておりますので、詳しくは各販売店におたずねください。 ■装着用品・パーツ製造事業者：トヨタ自動車株式会社 ■設定のない商品は、全車型に適用です。 ※商品に関するお問い合わせ先・注意事項についてはP.071~073をご覧ください。





045 046 装着部位

**045** ドアエッジプロテクター (メッキ調)

1台分

**8,800円(消費税抜き8,000円)** 0.4H <K6B1>

ドアの開閉時にエッジをガードします。

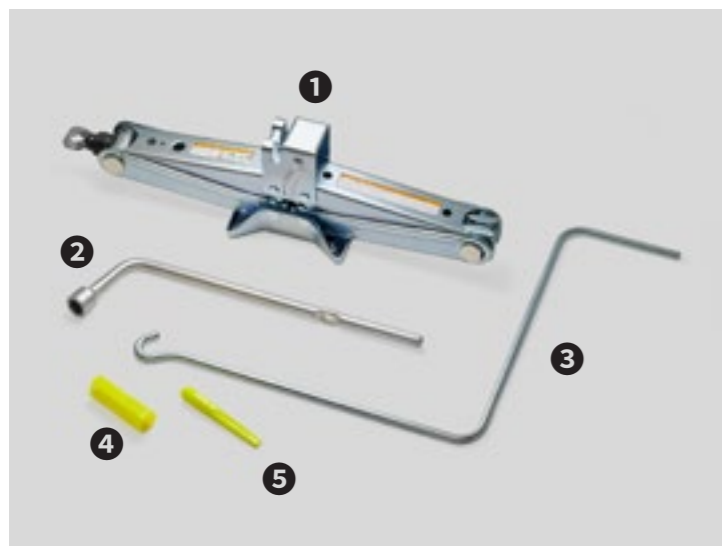
**046** ドアエッジプロテクター (樹脂製)

2本入 2,750円(消費税抜き2,500円) 0.2H フロント&lt;K6B4&gt;、リヤ&lt;K6B5&gt;

ドアの開閉時にエッジをガード。外板色に合わせて選べます。  
色：ホワイト、シルバーメタリック、ブラック、レッドマイカメタリック

※1台分はフロント・リヤそれぞれ1セットずつ必要です。  
※汎用色設定のため、車両色とは若干異なります。

0.0H は標準取付時間です。0.0H は標準塗装時間です。作業時間に応じた取付費、塗装費が別途必要となります。価格は取付費、塗装費を含まないメーカー希望小売価格<(消費税10%込み)>'22年7月現在のもの>で参考価格です。価格、取付費、塗装費は販売店が独自に定めておりますので、詳しくは各販売店におたずねください。 ■装着用品・パーツ製造事業者：トヨタ自動車株式会社 ■設定のない商品は、全車型に適用です。 ※商品に関するお問い合わせ先・注意事項についてはP.071~073をご覧ください。

**047 ジャッキ&レンチ**

7,920円(消費税抜き7,200円)  
〈77NS〉

セット内容：①ジャッキ ②ジャッキハンドル  
③ホイールボルトレンチ ④ホイールボルトソケット ⑤ガイドピン

〔設定〕除くスペアタイヤ(メーカーオプション)付車

※ジャッキはお客様のクルマ専用のため、他の車両には使用しないでください。他の車両のジャッキを、お客様のクルマには使用しないでください。

**048 カーカバー(防災タイプ)**

23,100円(消費税抜き21,000円)  
〈K7B2〉

(財)日本防災協会認定生地を使用しています。  
材質：ポリエステル

**049 車載防災セット**

13,200円(消費税抜き12,000円)  
〈J1K0〉

万一の自然災害に備えて、持ち運びしやすいリュックタイプの搭載ケースに全12アイテム(搭載ケース含む)を収納。ラゲージにフィットする形状と、急ブレーキや急加速時でも搭載ケースがズレにくいマジックテープによりラゲージ内にしっかりと固定ができます。

※保証期間はご購入日から1年間です。  
※非常食・飲料水等は、必要に応じてご準備することをおすすめします。

セット内容

- ① レインコート
- ② レジャーシート (L1.8×W1.8m)
- ③ 搭載ケース  
(リュックタイプ/容量15L相当)  
ズレ防止マジックテープ付  
サイズ：L420×W300×H140mm
- ④ 非常用ホイッスル
- ⑤ アルミブランケット
- ⑥ 携帯トイレ (3個) 吸水シート付
- ⑦ 手回し充電ラジオライト  
(USBジャック付)
- ⑧ マスク
- ⑨ 軍手
- ⑩ 防災ウェットタオル
- ⑪ タオル
- ⑫ 給水袋 (容量3L)

〔0.0H〕は標準取付時間です。〔0.0H〕は標準塗装時間です。作業時間に応じた取付費、塗装費が別途必要となります。価格は取付費、塗装費を含まないメーカー希望小売価格<(消費税10%込み)>'22年7月現在のもの>で参考価格です。価格、取付費、塗装費は販売店が独自に定めておりますので、詳しくは各販売店におたずねください。 ■装着用品・パーツ製造事業者：トヨタ自動車株式会社 ■〔設定〕のない商品は、全車型に適用です。 ※商品に関するお問い合わせ先・注意事項についてはP.071~073をご覧ください。



本カタログに掲載されている商品につきましては、車両登録後の取付を前提としております。本仕様ならびに装備は予告なく変更することがあります。（このカタログの内容は'22年7月現在のもの）ボディカラーおよび内装色は撮影および表示画面の関係で実際の色とは異なって見えることがあります。ナビゲーション・オーディオ・ETC等との同時装着可否につきましては、販売店にお問い合わせください。※本カタログに使用した撮影小物は商品に含まれません。商品によっては、車両本体への穴あけ等の加工が必要となる場合があります。

## 【705～707 お取り扱い上の注意】

※検査標章などの装着物の位置によっては、ドライブレコーダーが装着できない場合がございます。詳しくは販売店におたずねください。

■本製品使用時は必ず本カメラ専用のmicroSDカードを使用してください。専用品以外のmicroSDカード使用における動作不良等については、一切の責任を負いかねます。■本製品の近くにGPS機能を持つ製品やVICS受信機を設置しないでください。誤作動を起こす可能性があります。■地デジ等のアンテナ近くには設置しないでください。テレビの受信感度の低下・チラツキ・ノイズの原因となる可能性があります。■一部の車種および地域や周波数によっては、AMラジオにノイズが入る可能性があります。■本カタログ掲載内容は'22年7月現在の情報であり、モデルチェンジ等により予告なく変更や販売終了となる場合がございます。予めご了承ください。■安全運転支援機能は、運転者の負担軽減が目的であり、全ての周辺状況、走行状態を判断することはできません。また事故を未然に防ぐ機能ではありません。■商品の詳細につきましては、<https://www.tacti.co.jp/sds/tz/>にてご確認ください。■本機は、全ての状況において映像を録画することを保証したものではありません。■本機は、事故の検証に役立つことも目的の一つとした製品ですが、証拠としての効力を保証するものではありません。■本機で録画した映像は、その使用目的や使用方法によっては、被写体のプライバシーなどの権利を侵害する場合がありますのでご注意ください。また、本機をイタズラなどの目的では使用しないでください。これらの場合につきましては弊社は一切責任を負いません。■本機は映像を録画する装置ですが、必ずしも信号が確認できることを保証した装置ではありません。環境によって信号が確認できない場合があります。その場合は、前後の映像や周囲の車両の状況から判断願います。信号が確認できない件につきましては、弊社は一切責任を負いません。■LED式信号機は目に見えない速さで点滅しているため、本機で撮影すると、点滅して撮影される場合があります。信号が映っていない場合は前後の映像や周囲の車両の状況から判断願います。LED式信号機が映らない件につきましては弊社は一切責任を負いません。■映像が録画されなかった場合や録画された映像ファイルが破損していた場合による損害、本機の故障や本機を使用することによって生じた損害につきましては、弊社は一切責任を負いません。■夜間にディスプレイオーディオの画面や昼間に太陽光を反射してダッシュボード等がガラスに映り込み、映像に残る場合があります。また、外部環境により映像画質が変化します。■ご使用前に必ず取扱説明書をご覧ください。

## 【モデリスタパーツ・GRパーツお取り扱い上の注意】

●購入後の改造は重大な事故や故障を招く危険性がありますので絶対に行わないでください。

●GRパーツにつきましては、「トヨタ純正用品」および「モデリスタパーツ」、モデリスタパーツは、「トヨタ純正用品」および「GRパーツ」との組み合わせは原則できません。ただし、一部用品につきましては組み合わせ可能な場合があります。詳しくは、GRパーツ（トヨタカスタマイジング&ディベロップメント取り扱い商品）はTRDコールセンター、モデリスタパーツはモデリスタコールセンターまでお問い合わせください。●GRパーツおよびモデリスタパーツの装着により、ガレージジャッキが指定の位置で使えなくなる場合があります。あらかじめご了承ください。●フロントスポイラーを装着した車両を牽引する場合、フロントスポイラーが変形することがあります。

**エアロパーツ** ●エアロパーツ（301、303～305、501～504）を装着した場合、路面とのクリアランスが狭くなり、縁石などの段差、スロープなどで路面と干渉しやすくなります。また、積雪時ラッセルしたまま走行したり、凍結（着氷）状態で使用した場合、エアロパーツが破損する恐れがあります。●エアロパーツ（301、303～306、501～505）は樹脂（ポリプロピレン/ABS/PPE）製です。樹脂（ポリプロピレン/ABS/PPE）製は一般的に、衝撃などに弱くなりますのでご注意ください。特に極寒時にはご注意ください。●塗装パーツにつきましては、塗装色の色が標準車と完全に一致しない場合があります。●カラードフェンダー306は、フロントスポイラー303、サイドスカート304と同時装着する際はカラードフェンダー306を先に、リヤスカート305と同時装着する際はリヤスカート305を先にお取り付けください。装着する順番を逆にすると取り付けできなくなるため、ご注意ください。

**アルミホイール/タイヤ** ★アルミホイール&タイヤセット（310、506）、アルミホイールセット（311、507）を装着した場合、走行音が増加したり雨の日の排水性や雪道・凍結路面でのグリップが低下する場合があります。また、乗り心地や操縦安定性が標準車と異なる場合があります。標準車のタイヤに比べ摩耗が早くなる場合があります。タイヤチェーンが使用できない場合があります。あらかじめご了承ください。

●アルミホイール&タイヤセット（310、506）、アルミホイールセット（311、507）の装着に際し、本カタログ記載の適合を必ず守ってください。●スタッドレスタイヤなど設定以外のタイヤを装着した場合にはハミ出し、干渉などの可能性があります。

## 000 トヨタ純正用品(販売店取付)

トヨタ自動車(株)の取り扱い商品

## 000 モデリスタパーツ(販売店取付)

(株)トヨタカスタマイジング&  
ディベロップメントの取り扱い商品

## 000 GRパーツ(販売店取付)

(株)トヨタカスタマイジング&  
ディベロップメントの取り扱い商品

## 000 TZ用品

トヨタモビリティパーツ(株)の取り扱い商品  
※ 701、702 のみ、TZ用品ではありません。



3年間6万km保証



<https://toyota.jp/crown/option/>



1年間2万km保証



<https://www.modellista.co.jp/s/crown/>



<https://www.trdparts.jp/crown/>



TZの保証期間は  
P.054~057を  
ご覧ください。

### トヨタ純正用品は、3年間6万km保証です。

保証修理を受けられる期間は、トヨタの販売店、またはトヨタ認定サービス工場で商品をトヨタ車に取り付けた日(販売した日)から3年間となります。ただし、その期間内でも走行距離が60,000kmまでとなります。

※一部消耗品の保証期間や詳細につきましては、販売店にお問い合わせください。


### モデリスタパーツ、GRパーツ

[(株)トヨタカスタマイジング&ディベロップメント取り扱い商品]は、  
**1年間2万km保証**です。

モデリスタパーツ、GRパーツについて保証を受けられる期間は、一部消耗品を除きパーツを車両に装着された日から1年間となります。ただし、その期間内でも走行距離が20,000kmまでとなります。  
※一部消耗品の保証期間や詳細につきましては、P.073のお問い合わせ先にてご確認ください。



このカタログに関するお問い合わせは、お近くのクラウン取扱店または、下記へ

トヨタ自動車株式会社 取り扱い商品		株式会社トヨタカスタマイジング&ディベロップメント 取り扱い商品		
ベース車両および純正用品(001~049)に関するお問い合わせ先		モデリスタの商品(301~316)に関するお問い合わせ		GRパーツの商品(501~511)に関するお問い合わせ
トヨタ自動車株式会社 お客様相談センター		モデリスタコールセンター		TRDコールセンター
TEL	 <b>0800-700-7700</b>	TEL	<b>050-3161-1000</b>	
オープン時間	365日 9:00~16:00	オープン時間	10:00~18:00(除く指定定休日)	
所在地	〒450-8711 名古屋市中村区名駅4丁目7番1号	所在地	〒182-0021 東京都調布市調布ヶ丘1丁目18番地1号 KDX調布ビル6階	
ホームページ	<a href="https://toyota.jp">https://toyota.jp</a>	ホームページ	<a href="https://www.modellista.co.jp">https://www.modellista.co.jp</a>	
		TEL	<b>050-3161-2121</b>	
		オープン時間	10:00~18:00(除く指定定休日)	
		所在地	〒182-0021 東京都調布市調布ヶ丘1丁目18番地1号 KDX調布ビル6階	
		ホームページ	<a href="https://www.trdparts.jp">https://www.trdparts.jp</a>	

(販売元)トヨタモビリティパーツ株式会社				
<b>701</b> に関するお問い合わせ先	<b>702</b> 、 <b>703</b> 、 <b>706</b> に関するお問い合わせ先	<b>704</b> に関するお問い合わせ先	<b>705</b> に関するお問い合わせ先	<b>707</b> に関するお問い合わせ先
(製造元)エレコム株式会社	(製造元)株式会社カーメイトサービスセンター	(製造元)サンショウ株式会社	(製造元)株式会社コムテックサービスセンター	(製造元)株式会社日本電機サービスINBマーケティング本部
TEL	TEL	TEL	TEL	TEL
<b>0570-084-465</b>	<b>03-5926-1212</b>	<b>053-421-5137</b>	<b>0800-200-5654</b> ※ <b>0561-56-1814 (有料)</b>	<b>042-588-7744</b>
オープン時間	オープン時間	オープン時間	オープン時間	オープン時間
10:00~19:00 年中無休	月~金10:00~18:30 土日祝10:00~12:00 /13:00~18:30(除く指定休日)	月~金 9:00~17:30 土 9:00~16:30 (日祝休み)	10:00~17:00 (土日祝日および年末年始・夏季休暇 ・GW等(株)コムテック指定期間を除く)	月~土9:30~18:00 (日曜・祝日・指定休日を除く)
所在地	所在地	所在地	所在地	所在地
〒541-8765 大阪府中央区 伏見町4丁目1番1号 明治安田生命大阪御堂筋ビル9F	〒171-0051 東京都豊島区长崎5-33-11	〒435-0017 静岡県浜松市東区薬師町70	〒470-0151 愛知県愛知郡東郷町 大字諸輪字池上1-1	〒190-0182 東京都西多摩郡日の出町平井 31-3
ホームページ	ホームページ	ホームページ	ホームページ	ホームページ
<a href="https://www.elecom.co.jp/">https://www.elecom.co.jp/</a>	<a href="https://www.carmate.co.jp/">https://www.carmate.co.jp/</a>	<a href="http://www.sansho-g.co.jp/">http://www.sansho-g.co.jp/</a>	<a href="https://www.e-comtec.co.jp">https://www.e-comtec.co.jp</a>	<a href="http://www.j-e-s.co.jp/index.html">http://www.j-e-s.co.jp/index.html</a>

※携帯電話やPHS、公衆電話や050から始まるIP電話からはご利用いただけません。また、一部の光電話からもご利用いただけない場合がございます。その際は0561-56-1814(有料)よりおかけください。