

# NOAH

## CONNECTED CATALOGUE

---



# 高精細HDディスプレイを搭載した大画面ディスプレイオーディオ。

## ディスプレイオーディオ(コネクティッドナビ対応)Plus



Xを除く全車に  
メーカーオプション

**10.5inch**  
HD ワイド  
ディスプレイ

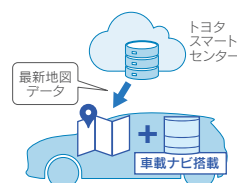
T-Connect サービスプラン\*1\*2

T-Connect スタンダード(22)

※T-Connectサービスの対応機能につきましては  
P.06をご覧ください。

### ●コネクティッドナビ+車載ナビ

センター通信型ナビ(5年間無料\*2)に  
加え、従来の車載ナビ機能も搭載。



## ディスプレイオーディオ(コネクティッドナビ対応)



Xを除く全車に標準設定、  
Xにメーカーオプション

**8inch**  
HD ワイド  
ディスプレイ

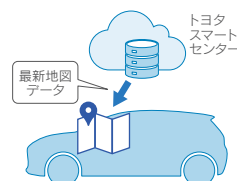
T-Connect サービスプラン\*1\*2

T-Connect スタンダード(22)

※T-Connectサービスの対応機能につきましては  
P.06をご覧ください。

### ●コネクティッドナビ

センター通信型ナビ(5年間無料\*2)が  
ご利用いただけます。



## ディスプレイオーディオ レス(7インチカバー付)

Xに標準設定

T-Connect サービスプラン\*1\*2

T-Connect エントリー(22)

※T-Connectサービスの対応機能につきましては  
P.06をご覧ください。

## 低反射ガラスパネル 高精細HDディスプレイ

これまでのディスプレイに比べ、約2.4倍の高精細HDワイド  
ディスプレイを搭載。細かな文字までも読みやすく、地図も  
映像も鮮明でくっきり美しく描きます。さらにガラスパネル  
の採用で低反射、高コントラストを実現しています。

### ディスプレイ オーディオ 基本機能

● 標準機能 ▲ メーカーオプション ▲ オプションサービス □ 設定なし

	ナビゲーション		オーディオ & ビジュアル					スマートフォン連携			
	コネクティッド ナビ	車載ナビ (マップオン デマンド対応)	AM/FM チューナー (ワイドFM対応)	フルセグ TV視聴	CD・DVD デッキ	Bluetooth® (ハンズフリー ・オーディオ)	USB入力 (動画・音楽再生 /給電)	HDMI入力*3	Apple CarPlay対応	Android Auto™対応	Miracast® 対応*4
ディスプレイオーディオ (コネクティッドナビ対応)Plus	▲*2 5年間無料	●	●	●	●	●	●	●	●	●	●
ディスプレイオーディオ (コネクティッドナビ対応)	▲*2 5年間無料	—	●	▲ (セットでメーカーオプション)	●	●	—	●	●	●	●

■画面は全てハメ込み合成です。また画面はイメージで実際とは異なる場合があります。

■本カタログに掲載の画面や地図などはカタログ用に合成されたものです。また、商品の色につきましては撮影、インキの関係で実際の色と異なって見える場合があります。

◆Bluetooth®は、Bluetooth SIG, Inc.の商標です。◆Apple CarPlayは、米国その他の国で登録されたApple Inc.の商標です。◆Android Auto™は、Google LLCの商標です。◆Wi-Fi®・Miracast®は、Wi-Fi Allianceの登録商標です。



# トヨタスマートセンターの新しい情報を活用したナビが 5年間無料でご利用いただけます。

## コネクティッドナビ<sup>\*5</sup>

T-Connect スタンダード(22)

有料オプション

※詳しい情報はP.07をご覧ください。

T-Connect契約でご利用いただけるセンター通信型のナビゲーション「コネクティッドナビ」を5年間無料<sup>\*2</sup>でご利用いただけます。コネクティッドナビはクルマに搭載された地図情報ではなく、センターから通信で取得した新しい情報(地図・施設・渋滞情報)で目的地検索・ルート設定が可能です。

さらに、オンラインによる豊富でリアルタイムな情報を確認することができます。例えば、飲食店検索では、口コミ点数を地図や地図検索結果の一覧に表示し、施設情報にはそのお店の営業時間も表示します。また、駐車場検索では、料金や空き状況を地図上に表示するなど、目的地の選択に役立つ幅広い情報をご提供します。

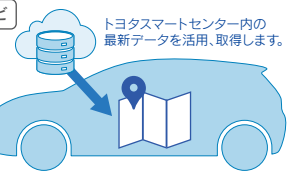
通信中は、自車位置を中心に約80km四方の地図情報を保持。ルート設定時はルート沿いの地図情報を事前に取得し、通信が一時的に途切れてもルート案内を続けることができます。さらに、ディスプレイオーディオ(コネクティッドナビ対応)Plusでは、保持する地図情報の外に出してしまった場合でも車載ナビを利用したナビ機能が利用可能です。

これまでのカーナビ



・車載ナビの情報を活用した地図表示とルート案内

コネクティッドナビ



トヨタスマートセンター内の最新データを活用、取得します。

・センターから取得する新しい道路と施設の地図表示  
・新しい交通情報や施設情報を活用したルート案内



■駐車場検索情報表示

## 話しかけるだけでクルマが応えます。

### エージェント<sup>\*5</sup>

T-Connect スタンダード(22)

[コネクティッドナビとセット]

スイッチ操作は不要、あなたの声にクルマが応えます。「Hey, トヨタ」と話しかけるだけで、エージェントが起動して目的地検索や天気予報などの情報をご提供します。また、エアコンの温度調整や窓の開閉など、車両の操作も可能。声による様々なご要望にエージェントがお応えします。

※一部機能は、T-Connectやコネクティッドナビ契約の有無に関わらずご利用いただけます。



## 車内がWi-Fiスポットになります。

### 車内Wi-Fi<sup>\*5</sup>

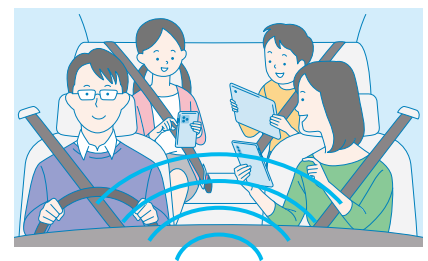
T-Connect スタンダード(22)

有料オプション

※詳しい情報はP.07をご覧ください。

クルマがWi-Fiスポットとなって、車内でデータ通信が可能になります。ご家族やお友達、同乗者のスマートフォンやタブレットを接続することで、データ通信を容量無制限でお楽しみいただけます。さらにディスプレイオーディオ(コネクティッドナビ対応)Plusでは、大画面の車載ディスプレイでWebサイトを閲覧できます。

※Wi-Fi接続機器は5台まで同時接続可能です。



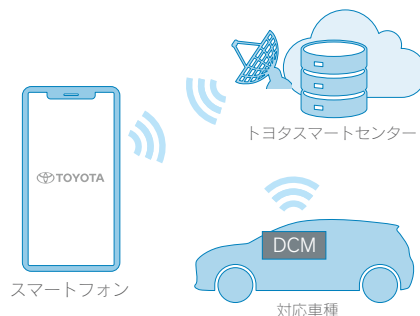
コネクティッドナビ ご利用条件	初度登録日～5年目		6年目以降～	
	無料		T-Connect利用契約の継続(330円/月)および、 コネクティッドナビ 有料オプション(880円/月)の加入契約	
			契約 あり	契約 なし
ディスプレイオーディオ (コネクティッドナビ対応)Plus	コネクティッドナビ をご利用いただけます。	<通信圏外エリアや通信障害時等の場合> 車載ナビを使ったナビ機能を利用します。		車載ナビが利用可能 <sup>*6</sup>
ディスプレイオーディオ (コネクティッドナビ対応)	コネクティッドナビ をご利用いただけます。	<通信圏外エリアや通信障害時等の場合> ナビ機能が使用できない場合があります。特に通信圏外エリアではルート検索などができなくなります。但し現在地周辺、ルート沿いの地図データを一時的に保持していますので、通信圏外で直ちに使用不可とはなりません。		ナビの利用不可 <sup>*7</sup> 

\*1. T-Connectサービスのご利用には、T-Connectの利用契約が必要となります。\*2. 初度登録日から5年間無料(6年目以降有料)となります。\*3. 機器の接続にはHDMIケーブルが別途必要となります。また、一部のスマートフォン・ケーブルには対応できないものがあります。\*4. Android™スマートフォン/タブレットが対象です。対応する機種は限られます。動作確認済み機種は、(https://g-book.com/pc/etc/faq/mobile/n/top.html)でご確認ください。ただし、本機での動作を保証するものではありません。\*5. コネクティッドナビ、車内Wi-Fi、センターの情報を使ったエージェント機能は、専用通信機(DCM)が正常に通信できる環境の場合にご利用いただけます。\*6. 車載ナビの地図データは初度登録日から5年間は自動更新。6年目以降は最新版地図ソフト(有料)を購入いただくことでマップオンデマンド地図更新が可能です。\*7. スマートフォン連携機能によるスマートフォンの地図(ナビ)アプリ利用は可能です。

# スマートフォンがクルマとつながる。

## T-Connect<sup>\*1</sup>がカーライフに新たな快適をお届けします。

DCMを介してクルマがセンターとつながり、安心、安全、快適なカーライフをご提供するT-Connect。クルマのご利用はもちろん、離れた場所からスマートフォンを使ってクルマの状態を確認、操作できるリモートサービスに加え、新たなコネクティッドサービスでもっと快適なカーライフをお届けします。



My TOYOTA+

## スマートフォンアプリ「My TOYOTA+」<sup>\*2\*3</sup>でクルマを確認。

### 離れた場所から車の状況がわかります。

#### マイカーサーチ

T-Connect スタンダード (22)

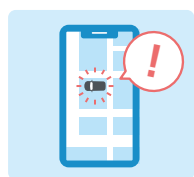
T-Connect エントリー (22)

ドアロックの施錠忘れやハザードランプの消し忘れなど、離れた場所からスマートフォンで確認、操作が可能です。また、ドアのこじ開けなどオートアラーム作動<sup>\*4</sup>やクルマの始動を検知すると「My TOYOTA+」にすみやかにお知らせします。<sup>\*5</sup>



#### リモート確認<sup>\*6</sup>/操作

ドアの開閉などを確認。ドアのロックやハザードランプを消灯できます。



#### カーファインダー

車の駐車位置を確認。ハザードランプを点滅させることもできます。



#### アラーム通知<sup>\*4\*5</sup>

オートアラームの作動検知で異常をお知らせします。



#### うっかり通知<sup>\*5\*6</sup>

ドアロックの閉め忘れなどをお知らせします。



#### マイカー始動通知<sup>\*4\*5</sup>

クルマの始動を検知するとお知らせします。



#### eケア(ヘルスチェックレポート)

車両情報からスマートキーのバッテリー状態などが「My TOYOTA+」で確認できます。

#### マイカーログ

日々のドライブの記録を確認することができます。

<sup>\*1</sup>専用通信機(DCM)が通信できる環境の場合にご利用いただけます。<sup>\*2</sup>スマートフォンアプリ「My TOYOTA+」のインストールが必要です。<sup>\*3</sup>ご利用にはT-Connect契約、TOYOTA/LEXUSの共通IDの取得が必要です。<sup>\*4</sup>ハイブリッド車は標準装備、ガソリン車は販売店装着オプションのオートアラームが必要となります。<sup>\*5</sup>事前にサポートアドレス(メールアドレス)の登録が必要です。お知らせは「My TOYOTA+」および事前登録済みのメールアドレスに通知されます。<sup>\*6</sup>T-Connect対応のオートアラーム非装着かつスマートエントリー非装着の場合は、ドライバー席のみロック状態の確認が可能です。



My TOYOTA+

## 乗り込む前に車内を快適温度にします。

### リモートスタート (アプリ)

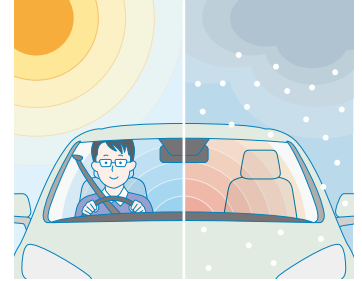
T-Connect スタンダード (22)

T-Connect エントリー (22)

有料オプション

※詳しい情報はP.07をご覧ください。

「My TOYOTA+」の操作で、離れた場所からクルマのエアコンを起動。1℃単位の温度設定が可能で、季節を問わずいつでも快適な温度の車内に乗り込むことができます。また、フロントデフロスターやリヤウィンドウデフロッガーとの連動で雪のシーズンなど、凍結したガラスの対応にも役立ちます。<sup>\*7</sup>



※販売店装着オプションのリモートスタートを装着している場合はご利用いただけません。

※X(ガソリン車)はご利用いただけません。 ※一般公道上や閉め切った場所での使用はおやめください。 ※起動後、一定の時間が経つと自動的に停止します。

※一部地域(兵庫県・埼玉県・京都府等)では、車両の停止中にエンジンをみだりに稼働させた場合、条例等に抵触、罰則を受けることがありますので十分ご注意ください。

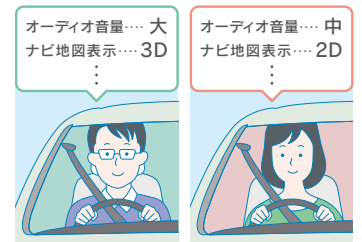
## スマートフォンでドライバーを認識、最適環境に設定します。

### マイセッティング

T-Connect スタンダード (22)

ご家族でクルマをシェアするときなど、個々のよく使うオーディオやナビの地図表示など運転する方のお好みの車両設定を記録。乗車の際、事前に登録したスマートフォンやスマートキーで運転者を認識し、ドライバーそれぞれの最適な車内環境に自動で設定します。

※初期設定に「My TOYOTA+」が必要です。



さらに、「メーカーオプションのデジタルキー」ご購入で、スマートフォンアプリ「デジタルキー」がご利用いただけます。



デジタルキー  
アプリ

## スマートフォンがキーになります。

### デジタルキー<sup>\*3\*8</sup>

T-Connect スタンダード (22)

T-Connect エントリー (22)

有料オプション<sup>\*9</sup>

※詳しい情報はP.07をご覧ください。

専用アプリ「デジタルキー」を使って、スマートフォンをクルマのキーの代わりにご利用いただくことができます。アプリの画面を操作して、ドアロック/アンロックが可能です。さらに、アプリを起動した状態で車内に乗り込み、エンジンスイッチ(またはパワースイッチ)を操作することで、クルマを始動することも可能です。また、デジタルキーは受け渡しができるので、ご家族やご友人とのクルマの貸し借りも容易に行なえます。



※ご利用には、新車ご注文時にメーカーオプションのデジタルキーのご購入が必要となります。

※デジタルキーが利用できない状況に備えて、常にクルマのキーも携帯いただくことを推奨いたします。

●デジタルキー対応のスマートフォンは限られます。動作確認済みスマートフォンの確認は右記QRコードからご確認いただけます。



※右記QRコードからスマートフォンアプリをインストールいただけます。

※インストールおよび初期設定、ご利用につきましては、各アプリの利用規約に従ってください。



My TOYOTA+

#### <利用条件>

- ・T-Connect契約
- ・TOYOTA / LEXUSの共通ID取得

#### <インストール>



デジタルキー

#### <利用条件>

- ・T-Connect契約
- ・TOYOTA / LEXUSの共通ID取得
- ・デジタルキー(メーカーオプション)購入
- ・「デジタルキー」オプションサービス加入  
(初度登録日から3年間無料)

#### <インストール>



<sup>\*7</sup>. 使用時には周囲の安全を十分にご確認の上ご使用ください。<sup>\*8</sup>. スマートフォンアプリ「デジタルキー」のインストールが必要です。<sup>\*9</sup>. ご利用にはT-Connectの「デジタルキー」オプションサービスの加入が必要です。初度登録日から3年間無料(以降有料オプションサービス)となります。詳しくはP.07をご覧ください。

# 24時間365日、直接話せる安心の有人サポート。

事故や急病時、あおり運転で困ったときでも安心です。

## ヘルプネット(エアバッグ連動) \*1

T-Connect スタンダード (22)  
T-Connect エントリー (22)

万が一のとき、ボタンを押すだけでヘルプネットセンターのオペレーターにつながります。今いる場所がどこか分からなくても、車両位置情報に基づいて迅速に緊急車両を手配。さらに、あおり運転などのトラブルのときにも状況に応じて警察へ通報します。また、エアバッグ作動時には自動でオペレーターに接続。ドクターヘリ等の早期出動判断 \*2を行うD-Call Net®にも対応しています。



いつでも専任のオペレーターが対応します。

## オペレーターサービス

T-Connect スタンダード (22)

有料オプション  
※詳しい情報はP.07をご覧ください。

行きたい場所の名称が曖昧なときでも、オペレーターが条件を伺いながらご希望に沿ったサポート \*3をいたします。



## T-Connectサービス機能一覧

●:設定 ×:設定なし

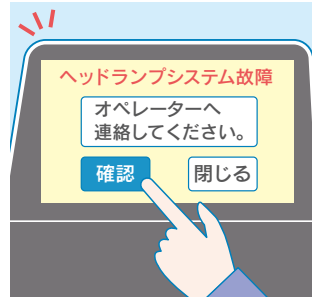
車両ディスプレイオーディオ設定		T-Connect		
		ディスプレイオーディオ (コネクティッドナビ対応) Plus	ディスプレイオーディオ (コネクティッドナビ対応)	ディスプレイオーディオ レス (7インチカバー付)
DCM(車両専用通信機)		●	●	●
T-Connectサービスプラン *1		T-Connect スタンダード (22)	T-Connect スタンダード (22)	T-Connect エントリー (22)
コネクティッドナビ *1*2*3	グルメ情報(口コミ点数、営業時間表示など)	●	●	×
	有料オプション 提携駐車場 情報(満空、料金表示など)	●	●	×
エージェント音声対話サービス(起動ワード対応)		●	●	×
車内Wi-Fi		●	●	×
有料オプション Webサイトの閲覧 *4		●	×	×
My TOYOTA+ (専用スマートフォンアプリ対応)		●	●	●
マイカーサーチ		●	●	●
リモート確認/操作		●	●	●
カーファインダー		●	●	●
うっかり通知		●	●	●
アラーム通知		●	●	●
マイカー始動通知		●	●	●
eケア(ヘルステックレポート)		●	●	● スマホのみ
マイカーログ		●	●	●
リモートスタート(アプリ) *5*6		●	●	●
有料オプション マイセッティング		●	●	×
デジタルキー *7 (専用スマートフォンアプリ対応)		●	●	●
ヘルプネット(エアバッグ連動)		●	●	●
有料オプション オペレーターサービス *5*6*8		●	●	×
eケア(走行アドバイス)		●	●	×

\*1.初度登録日から5年間無料でご利用いただけます(6年目以降有料)。\*2.ディスプレイオーディオ(コネクティッドナビ対応)装着車は、無料利用期間終了後に継続契約されない場合、ナビゲーション機能がご利用いただけません。  
\*3.ディスプレイオーディオ(コネクティッドナビ対応)Plus装着車は、無料利用期間終了後に継続契約されない場合でも車載ナビ機能をご利用いただけます。\*4.車載ディスプレイでWebサイトの閲覧表示が可能です。\*5.新車ご注文時  
限定的リモートスタート(アプリ)とオペレーターサービスをセットにした長期バックをご用意しています。(Xのガソリン車はオペレーターサービスのみ長期バックをご用意しています。)

## 警告灯が出たら、すぐにアドバイスをお伝えします。

### eケア(走行アドバイス) \*4 \*5 \*6 T-Connect スタANDARD (22)

警告灯が点灯すると、ディスプレイオーディオ画面よりeケアコールセンターに接続でき、走行を続けられるかの判断など、適切なアドバイスが24時間365日受けられます。eケアコールセンターでの対応内容は、あらかじめ登録している販売店(リモートメンテナンス店)にも連携され、点検や修理などをご案内させていただく場合があります。\*7



\*1.ご利用にはサービス利用開始操作が必要です。\*2.ドクターヘリは、いつでも必ず出動するものではありません。場所、時間帯、天候などによって出動できない場合があります。\*3.ご期待に添えない場合があります。あらかじめご了承ください。\*4.サービスのご利用にはリモートメンテナンス店の登録が必要です。また、利用開始操作の翌日よりご利用いただけます。詳しくは、販売店におたずねください。\*5.販売店でのご対応は営業時間内に限ります。\*6.車両にOBD(On-Board Diagnostics) II 通信を行う機器を接続している場合、正しくサービスが行えない場合があります。\*7.すべての警告灯点灯時に実施するものではありません。走行に支障が出る可能性が高いものに限ります。

◆“ヘルプネット”は株式会社 日本緊急通報サービスの登録商標です。 ◆“D-Call Net”は認定NPO法人 救急ヘリ病院ネットワーク(HEM-Net)の登録商標です。 ◆Wi-Fi・Miracast®は、Wi-Fi Allianceの登録商標です。

## ■ サービスご利用料金

※価格は全て消費税を含む価格です。

	新車登録	1年	2年	3年	4年	5年	6年	
<b>T-Connect 基本サービス *1</b>				初回車検		2回目車検		
T-Connect STANDARD (22)		初度登録日から <b>5年間 無料</b>					6年目以降	330円/月
T-Connect エントリー (22)		初度登録日から <b>5年間 無料</b>					6年目以降	330円/月
●コネクティッドナビ *1*2*3 ディスプレイオーディオ装着車		初度登録日から <b>5年間 無料</b>					6年目以降	880円/月
●デジタルキー *7		初度登録日から <b>3年間 無料</b>		4年目以降	550円/月			
●車内Wi-Fi	月額プラン	1,100円/月						
【新車ご注文時お申込み限定】 ●リモートスタート(アプリ) ・オペレーターサービス 5年パック / 3年パック *5*8	5年パック	初度登録日から5年 30,250円/5年間				オペレーターサービス330円/月 リモートスタート(アプリ)220円/月		
	3年パック	初度登録日から3年 18,150円/3年間		オペレーターサービス330円/月 リモートスタート(アプリ)220円/月				
【新車ご注文時お申込み限定】 ●オペレーターサービス 5年パック / 3年パック *8 ※Xのガソリン車のみお申し込みいただけます。	5年パック	初度登録日から5年 18,150円/5年間				オペレーターサービス330円/月		
	3年パック	初度登録日から3年 10,890円/3年間		オペレーターサービス330円/月				
●オペレーターサービス *6*8	月額プラン	330円/月						
●リモートスタート(アプリ) *6	月額プラン	220円/月						

\*6.リモートスタート(アプリ)、オペレーターサービスは、単品でのご利用も可能です。(ただし、新車注文時は申込みできませんので、T-Connect利用開始かつ共通IDと連携後、My TOYOTA+、My TOYOTA[WEB]、車載機からお申込みください。) \*7.本機能のご利用には、新車ご注文時にメーカーオプションのデジタルキーをご購入の上、デジタルキーのオプションサービス<初度登録日から3年間は無料>に加入が必要となります。 \*8.コネクティッドナビご利用のみ、お申し込みいただけます。





# トヨタコネクティッドカー 保険

3つの **もっど** で、お客様のカーライフを支えます

もっど

安全運転

したくなる!



もっど

保険料

が安くなる!



もっど

安心感

が深まる!



トヨタコネクティッドカー  保険 の詳しい情報は [こちらから](https://toyota.jp/tconnectservice/)

※対応車種につきましてはT-Connectサイト ([https://toyota.jp/tconnectservice/information/connected\\_hoken.html](https://toyota.jp/tconnectservice/information/connected_hoken.html)) をご覧ください。※一部お取り扱いしていない販売店がございます。詳しくは販売店におたずねください。




サービス紹介動画あります! トヨタのコネクティッドサービスサイトでご確認ください。 (<https://toyota.jp/tconnectservice/>)



●T-Connectオンラインサービスはトヨタコネクティッド株式会社が提供するサービスです。

【ご利用にあたっての注意事項】 ■掲載の内容は2022年2月現在のものです。仕様ならびにサービス、価格は予告なく変更・中止される場合があります。 ■画面はイメージで実際とは異なる場合があります。 ■通信機器をご使用になる場合は、必ず動作確認済の通信機器かどうかをご確認ください。なお、動作確認は一定条件下で確認したものです。通信機器の仕様変更により、実際には確認内容と異なる場合がありますので、あらかじめご了承ください。 ■T-Connectオンラインサービスはデータの取得に通信を利用するため、通信環境によっては、サービスがご利用いただけない場合があります。 ■安全のため、走行中は操作および画面表示が制限されます。 ■自動車の運転中に携帯電話の操作をしたり画面を注視することは法律で禁止されています。運転中は、運転手以外の方がご利用ください。 ■車両の位置情報は誤差を生じる場合があります。 ■T-Connectオンラインサービスではご登録いただいたお客様の個人情報をお客様へのお知らせ等を発送するほか、個人情報を使ったサービス提供のために使用することがあります。 ■お客様対応の品質およびお客様満足度向上のため、エージェント音声対話サービスの発話内容およびオペレーターとお客様の通話内容は記録させていただく場合があります。 ■T-Connectオンラインサービスではお客様の操作または設定に基づきお客様の車両の位置情報を使用する場合があります。またサービス提供のために、お客様の車両情報を使用する場合があります。 ■今後通信事業者の通信方式が変更もしくは打ち切りになった場合、T-Connectオンラインサービスが使用できなくなる場合があります。 ■通信機の種類によっては一部コンテンツが利用できない、または機能が制限される場合があります。 ■価格はすべて消費税10%込み(22年1月現在のもの)の価格です。 ■本カタログに掲載の画像や地図などはカタログ用に合成されたものです。また撮影、インキの関係で実際の色とは違って見える事があります。

後席もシートベルト。チャイルドシートも忘れずに。

このカタログに関するお問い合わせは、お近くのノア取り扱い販売店または下記のお客様相談センターへ  
トヨタ自動車株式会社 お客様相談センター 全国共通・フリーコール  0800-700-7700  
オープン時間 365日 9:00~16:00 所在地 〒450-8711 名古屋市中村区名駅4丁目7番1号

AVC09103-2202