



LAND CRUISER "FJ"

ACCESSORIES & CUSTOMIZE CATALOGUE



Playfulセット

詳しくはP.3



MODELLISTA

詳しくはP.5



マッドフラップ(通常タイプ)

詳しくはP.10



MODELLISTA

詳しくはP.7



モールパネル(サイド)

詳しくはP.15



インテリアイルミネーションキット

詳しくはP.14

INDEX

RECOMMENDED ITEMS 詳しくはP.3

Playfulセット

DRESS UP 詳しくはP.5

MODELLISTA

EXTERIOR 詳しくはP.9

EXTERIOR
BASIC
SECURITY&BASIC

INTERIOR 詳しくはP.12

FLOOR MAT
INTERIOR
MODELLISTA PARTS

UTILITY 詳しくはP.15

UTILITY
LUGGAGE
COMFORT
MODELLISTA PARTS
TZ
サポトヨプラス

SAFETY 詳しくはP.24

サポトヨプラス
SECURITY
BASIC
FOR CHILDREN

NAVI・AUDIO 詳しくはP.27

AUDIO VISUAL
DRIVE RECORDER
TZ DRIVE RECORDER

※写真の色や照度は実際とは異なります。



パーツを組み合わせて、遊びのレベルをアップデート。

Photo: VX。ボディカラーはスモークブルー(8X0)。内装色はブラック。Playfulセット、スカッフプレート、ラゲージトレイを装着しています。
※写真は合成です。

どこまでも自分らしく、

どこまでも自由を楽しもう。

Playfulセット

019 モールパネル(サイド)

サイドドアトリムに取り付けることで、大小の開閉部を活用。ラゲージルームの収納スペースを立体的に使えます。



021 モールパネル(バックドア)

キャンプなどさまざまなアウトドアシーンで活躍。バックドアへの取り付けにより、サッと取り出した小物などの収納に便利です。



004 ボディデカール(フード/アクティブ)

フードまわりを自分好みにドレスアップ。アクティブな魅力を引き出します。



005 ボディデカール(サイド/アクティブ)

サイドスタイリングに個性的なアクセントをプラスします。



006 スペアタイヤデカール(アクティブ)

地形の等高線をモチーフにデザイン。リヤビューをアクティブに演出します。



001 Playfulセット

【設定】 除くボディデカール(フード/アーバン)、ボディデカール(サイド/アーバン)、スペアタイヤデカール(アーバン)、ドアエッジプロテクター(樹脂製)、バックドアオープニングガード付車

004 + 005 + 006 + 019 + 021 の合計金額

169,400円(消費税抜き154,000円) 2.4H <CLSU>

[保証] トヨタ純正用品: 3年間6万km

Photo: VX。ボディカラーはスモーキーブルー<8X0>。内装色はブラック。Playfulセットを装着しています。※ボディデカール(フード)、ボディデカール(サイド)、スペアタイヤデカールはアクティブを装着しています。

※写真はイメージです。

※各商品の詳細につきましては、各商品ページをご覧ください。(商品名をクリックすると、詳細ページへ移動します)

000 トヨタ純正用品 000 モデリスタパーツ 000 T2用品 000 TMP取り扱い商品 ※詳しくは巻末をご覧ください。

0.0H)は標準取付時間です。(0.0H)は標準塗装時間です。作業時間に応じた取付費、塗装費が別途必要となります。価格は取付費、塗装費を含まない各事業者の希望小売価格(消費税10%込み)26年5月現在のもの>で参考価格です。価格、取付費、塗装費は販売店が独自に定めておりますので、詳しくは各販売店におたずねください。

■【設定】のない商品は、全車型に適用です。 ※装着用品・パーツ製造事業者、保証について、お取り扱い上の注意、お問い合わせ先、手話通訳サービスについては、巻末をご覧ください。 ■TCD:株式会社トヨタカスタマイジング&ティベロップメント ■TMP:トヨタモビリティパーツ株式会社



日常にある非日常を楽しむ、ラギット&アーバンスタイル。

Photo:VX。ボディカラーのプラチナホワイトパールマイカ(089)はメーカーオプション。内装色はブラック。MODELLISTA/パッケージ、フードガーニッシュ、シグネチャーイルミ、オーバーフェンダー(塗装済)、サイドガーニッシュパッケージ、リヤスポイラー、18インチ アルミホイールセット(セキュリティロックナット付)〈マットオリーブ×ポリッシュ〉を装着しています。 ※タイヤは推奨タイヤを装着しています。 ※写真は灯火類を点灯させた状態です。写真の色や照度は実際とは異なります。

MODELLISTA

301 MODELLISTAパッケージ

①+②+③の合計金額

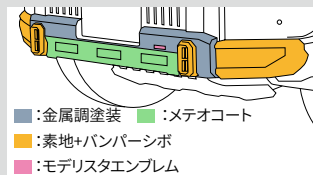
塗装済 236,500円(消費税抜き215,000円) 3.7H (WK1U)

[保証] TCD:1年間2万km



① フロントバンパーガード

材質:樹脂(ポリプロピレン)
地上高:オリジナルより約14mmダウン
全長:オリジナルより約36mmプラス
※LEDにON/OFFスイッチはございません(イグニッションONで常時点灯)。
※写真の色や照度は実際とは異なります。
※補給品の設定を個別にご用意しております。
[保証] TCD:1年間2万km



塗り分け部分



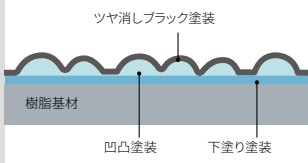
② フロントアンダーカバー

色:粉体塗装(シルバー)
材質:アルミニウム
地上高:オリジナルより約69mmダウン
※補給品の設定を個別にご用意しております。
[保証] TCD:1年間2万km



③ リヤアンダーカバー

色:粉体塗装(シルバー)
材質:アルミニウム
※補給品の設定を個別にご用意しております。
[保証] TCD:1年間2万km



メテオコートの特徴

凹凸やツヤ感以外は、通常と同じ塗装です。スプレー塗装で不規則な凹凸を施した上で、光沢を抑えた塗料を重ね塗りしています。

※メテオコートにはご留意いただきたい諸注意がございます。詳しくは巻末をご覧ください。



305 フードガーニッシュ

38,500円(消費税抜き35,000円) 0.5H (WKA2)

色:ツヤありブラック 材質:樹脂(ポリプロピレン)
[保証] TCD:1年間2万km



点灯時



消灯時

306 シグネチャーイルミ

77,000円(消費税抜き70,000円) 2.4H (WF55)

色:ツヤありブラック
材質:樹脂(ポリプロピレン)
※LEDにON/OFFスイッチはございません(イグニッションONで常時点灯)。
※写真の色や照度は実際とは異なります。
[保証] TCD:1年間2万km



金属調塗装



プラチナホワイトパールマイカ<089> アティチュードブラックマイカ<218>

307 オーバーフェンダー

[設定] 除くマッドフラップ 007付車

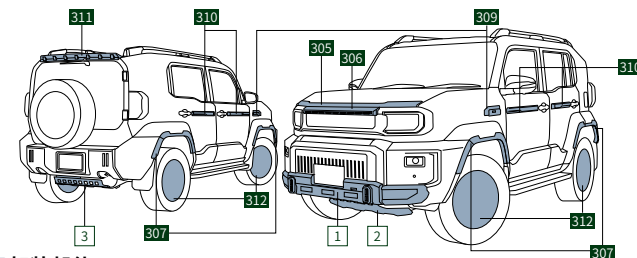
1台分 132,000円(消費税抜き120,000円) 1.2H

塗装済(WA71)、金属調塗装(WK71)

材質:樹脂(ポリプロピレン)
全幅:オリジナルより約5mm(片側)プラス
※金属調塗装は、全ボディカラーが対象となります。
[保証] TCD:1年間2万km

塗装済設定色

- プラチナホワイトパールマイカ<089>
- アティチュードブラックマイカ<218>



架装部位

000 トヨタ純正用品 000 モデルスタパーツ 000 ITZ用品 000 TMP取り扱い商品 ※詳しくは巻末をご覧ください。

0.0H は標準取付時間です。(0.0H) は標準塗装時間です。作業時間に応じた取付費、塗装費が別途必要となります。価格は取付費、塗装費を含まない各事業者の希望小売価格(消費税10%込み) '26年5月現在のもの>で参考価格です。価格、取付費、塗装費は販売店が独自に定めておりますので、詳しくは各販売店におたずねください。

■ [設定] のない商品は、全車型に適用です。 ※装着用品・パーツ製造事業者、保証について、お取り扱い上の注意、お問い合わせ先、手話通訳サービスについては、巻末をご覧ください。 ■ TCD:株式会社トヨタカスタマイジング&ディベロップメント ■ TMP:トヨタモビリティパーツ株式会社



都市の情景に映える、洗練されたタフネスがここに。

Photo:VX。ボディカラーはスモーキーブルー(8X0)。MODELLISTAパッケージ、フードガーニッシュ、シグネチャーイルミ、オーバーフェンダー(金属調塗装)、サイドガーニッシュパッケージ、18インチ アルミホイールセット(セキュリティロックナット付)〈マットオリーブ×ポリッシュ〉を装着しています。 ※タイヤは推奨タイヤを装着しています。 ※写真は灯火類を点灯させた状態です。写真の色や照度は実際とは異なります。

MODELLISTA

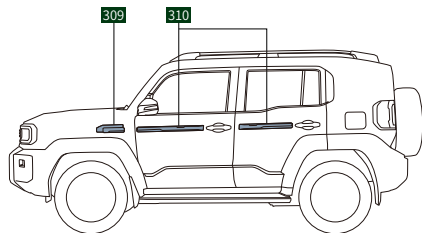
**308** サイドガーニッシュパッケージ

〔設定〕 除くボディデカール(サイド/アーバン) **005** 付車

309 計 **310** の合計金額

90,200円(消費税抜き82,000円) **0.8H** 〈WK7U〉

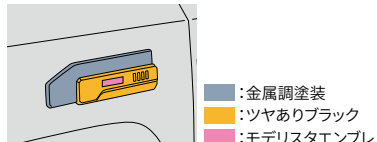
[保証] TCD:1年間2万km



■ 架装部位



装着イメージ



塗り分け部分

309 フェンダーガーニッシュ

〔設定〕 除くボディデカール(サイド/アーバン) **005**

付車

35,200円(消費税抜き32,000円) **0.3H** 〈WKE1〉

材質:樹脂 (ABS)

[保証] TCD:1年間2万km



装着イメージ

310 サイドモール

〔設定〕 除くボディデカール(サイド/アーバン) **005**

付車

55,000円(消費税抜き50,000円) **1.5H** 〈WAG3〉

色:ツヤありブラック

材質:樹脂 (ABS)

※当該商品の最厚部(片側)は約21mmです。

[保証] TCD:1年間2万km



装着イメージ

311 リヤスポイラー 2026年6月中旬発売予定

60,500円(消費税抜き55,000円) **0.6H** 〈WK63〉

色:ツヤありブラック

材質:樹脂 (ABS)

[保証] TCD:1年間2万km

**312** 18インチ アルミホイールセット
(セキュリティロックナット付) *1

〔設定〕 除く合金鋼チェーン **034** 付車

1台分 260,700円(消費税抜き237,000円)

2.2H 〈WR8U〉

〈マットオープン×ポリッシュ〉

サイズ:18×7.5J インセット30

推奨タイヤ:TOYO TIRES OPEN COUNTRY A/T III
(265/60R18)

*1. 価格にはタイヤは含まれません。

※価格には、センターキャップ、バルブ、ロックナット(シルバー)も含まれます。

※標準装備のタイヤも使用可能です。

[保証] TCD:1年間2万km

EXTERIOR

002 デカールセット (アクティブ) **【設定】** 除くボディデカール(フード/アーバン)、ボディデカール(サイド/アーバン)、スペアタイヤデカール(アーバン)、ドアエッジプロテクター(樹脂製)付車

004 + **005** + **006** の合計金額

68,200円(消費税抜き62,000円) **1.5H** <CLTU>

地形の等高線をモチーフした個性際立つデザインを採用しています。

003 デカールセット (アーバン) **【設定】** 除くボディデカール(フード/アクティブ)、ボディデカール(サイド/アクティブ)、スペアタイヤデカール(アクティブ)付車

004 + **005** + **006** の合計金額

68,200円(消費税抜き62,000円) **1.5H** <CLUU>

シンプルなラインとジオメトリックパターンでシャープな印象のデザインを採用しています。



アクティブ



アーバン

004 ボディデカール(フード)

アクティブ **Playfulセット** 詳しくはP.4

【設定】 除くボディデカール(フード/アーバン)、ボディデカール(サイド/アーバン)、スペアタイヤデカール(アーバン)付車

22,000円(消費税抜き20,000円) **0.6H** <S0RE>

アーバン

【設定】 除くボディデカール(フード/アクティブ)、ボディデカール(サイド/アクティブ)、スペアタイヤデカール(アクティブ)付車

22,000円(消費税抜き20,000円) **0.6H** <S0RF>

アクティブとアーバンの2つのデザインから、自分好みにフードをドレスアップ。ひと味違う魅力を引き出します。

材質:樹脂(ポリ塩化ビニル)

[保証]トヨタ純正用品:3年間6万km



アクティブ



アクティブ



アーバン



アーバン

005 ボディデカール(サイド)

アクティブ **Playfulセット** 詳しくはP.4

【設定】 除くボディデカール(フード/アーバン)、ボディデカール(サイド/アーバン)、スペアタイヤデカール(アーバン)、ドアエッジプロテクター(樹脂製)付車

33,000円(消費税抜き30,000円) **0.6H** <S0RC>

アーバン

【設定】 除くボディデカール(フード/アクティブ)、ボディデカール(サイド/アクティブ)、スペアタイヤデカール(アクティブ)付車

33,000円(消費税抜き30,000円) **0.6H** <S0RD>

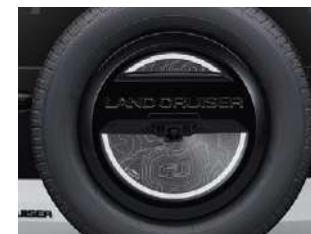
アクティブとアーバンの2つのデザインから、自分好みにサイドスタイリングに個性的なアクセントをプラスします。

材質:樹脂(ポリ塩化ビニル)

サイズ:【アクティブ】フロントドア側:981×139×0.1mm、リアドア側:636×140×0.1mm

【アーバン】フェンダーパネル側:685×52×0.1mm、フロントドア側:621×52×0.1mm

[保証]トヨタ純正用品:3年間6万km



アクティブ



アーバン

006 スペアタイヤデカール

アクティブ **Playfulセット** 詳しくはP.4

【設定】 除くボディデカール(フード/アーバン)、ボディデカール(サイド/アーバン)、スペアタイヤデカール(アーバン)付車

13,200円(消費税抜き12,000円) **0.3H** <G1DS>

アーバン

【設定】 除くボディデカール(フード/アクティブ)、ボディデカール(サイド/アクティブ)、スペアタイヤデカール(アクティブ)付車

13,200円(消費税抜き12,000円) **0.3H** <G1DT>

材質:樹脂(ポリ塩化ビニル)

サイズ:上側:266×54×0.1mm

下側:396×176×0.1mm

[保証]トヨタ純正用品:3年間6万km

000 トヨタ純正用品 **000** モデリスタパーツ **000** ITZ用品 **000** TMP取り扱い商品 ※詳しくは巻末をご覧ください。

0.0H は標準取付時間です。**0.0H** は標準塗装時間です。作業時間に応じた取付費、塗装費が別途必要となります。価格は取付費、塗装費を含まない各事業者の希望小売価格(消費税10%込み) '26年5月現在のもの>で参考価格です。価格、取付費、塗装費は販売店が独自に定めておりますので、詳しくは各販売店におたずねください。

■ **【設定】** のない商品は、全車型に適用です。 ※装着用品・パーツ製造事業者、保証について、お取り扱い上の注意、お問い合わせ先、手話通訳サービスについては、巻末をご覧ください。 ■TCD:株式会社トヨタカスタマイジング&ティエロップメント ■TMP:トヨタモビリティパーツ株式会社

BASIC



装着イメージ(ブラック)



装着イメージ(レッド)

007 マッドフラップ(通常タイプ)**1台分 46,200円(消費税抜き42,000円) 0.4H****レッド(K4J3)、ブラック(K4J4)**

水や泥、小石の跳ね上がりからアンダーボディを保護するマッドフラップ。プレート部分の角張った多角形のフォルムや、スリット部分の横基調のデザインが、車両との一体感と力強さを演出します。

色: レッド、ブラック

材質: 【本体】樹脂(EVA)

【保証】トヨタ純正用品: 3年間6万km



使用イメージ



収納時(専用収納袋)

008 オールシーズンシェード**23,100円(消費税抜き21,000円) (H2B9)**

春は花粉や黄砂の汚れを防止、夏は日除けに、秋は落ち葉の汚れを防止、冬は霜除けや凍結防止と、一年を通して大活躍。特に冬場は、外出前の解氷の手間を省けます。ダイナミックにあしらったロゴデザインも魅力。簡易脱着可能な取付仕様、専用の収納袋付き。

材質: ポリエステル

【保証】トヨタ純正用品: 3年間6万km



装着イメージ

009 サイドバイザー(ワイドタイプ)**1台分 44,000円(消費税抜き40,000円) 0.3H (K0QA)**

クルマの造形テーマ「Playful Dice」に呼応する、エッジの効いた面取り形状を採用。従来のワイドタイプを凌ぐ圧倒的なボリューム&塊感のある力強いフォルムがサイドビューの存在感を一段と際立たせます。雨天時の室内換気に役立ち、高速走行時の風切り音にも配慮したアクリル製バイザーです。TOYOTAロゴ入り。

※トヨタ純正サイドバイザーは車種専用設計により風切り音等の品質を確保しています。

【保証】トヨタ純正用品: 3年間6万km

**010 ドアエッジプロテクター(樹脂製)****【設定】除くボディデカール(サイド/アクティブ)付車****2本入 2,750円(消費税抜き2,500円) 0.2H****フロント(K6B4)、リヤ(K6B5)**

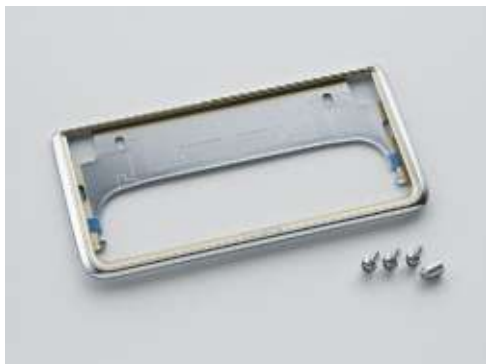
ドアの開閉時に傷つきやすいエッジをガード。外板色に合わせて選べます。色: ホワイト、ブラック、ダークブルー

※1台分はフロント・リヤそれぞれ1セットずつ必要となります。

※汎用色設定のため、車両色とは若干異なります。

【保証】トヨタ純正用品: 3年間6万km

SECURITY&BASIC



ロゴアップ

ロックボルト
(ナンバープレート用)

盗難防止機能付ナンバーフレームセット

011 プレステージ

[設定] 除く字光式ナンバープレート付車

9,460円(消費税抜き8,600円)〈BHFU〉

ナンバーフレーム(プレステージ/フロント&リヤ)+ロックボルト(ナンバープレート用)のセット。

ナンバーフレーム表面処理:クロムメッキ+ゴールド塗装

※ロックボルト・ナンバーフレームは、それぞれ単品でもご購入いただけますので、販売店にお問い合わせください。

[保証]トヨタ純正用品:3年間6万km



ロゴアップ

ロックボルト
(ナンバープレート用)

盗難防止機能付ナンバーフレームセット

012 デラックス

[設定] 除く字光式ナンバープレート付車

7,260円(消費税抜き6,600円)〈BHGU〉

ナンバーフレーム(デラックス/フロント&リヤ)+ロックボルト(ナンバープレート用)のセット。

ナンバーフレーム表面処理:クロムメッキ

※ロックボルト・ナンバーフレームは、それぞれ単品でもご購入いただけますので、販売店にお問い合わせください。

[保証]トヨタ純正用品:3年間6万km

**313** セキュリティ付ナンバープレートボルト[設定] 除く盗難防止機能付ナンバーフレームセット プレステージ **011**、盗難防止機能付ナンバーフレームセット デラックス **012**、字光式ナンバープレート付車**1台分 6,050円(消費税抜き5,500円) 0.1H〈WAC5〉**

ナンバープレートの盗難を防止するナンバープレートロックボルトです。

[保証]TCD:1年間2万km

**013** キー付ホイールナット(5本)**1台分 14,300円(消費税抜き13,000円)**単品装着の場合**0.3H〈U5B2〉**タイヤ・ホイールと同時交換の場合**〈U5B3〉**

※背面タイヤ分も含めて5本となります。

[保証]トヨタ純正用品:3年間6万km

FLOOR MAT



装着イメージ(助手席)



ロゴアップ(メタルネーム)

▶5つの機能でキレイで安心・快適に。

Platinum Clear® は、日本アトピー協会推薦品マーク取得済(認証番号 S1304704A)。敏感肌の方にも安心してご利用いただけます。



消臭・抗菌・抗ウイルス・抗アレル物質・防汚

※出典元:豊田通商株式会社 ※Platinum Clear®は豊通オートモーティブクリエーション㈱の登録商標です。

消臭・抗菌・抗ウイルス・抗アレル物質・防汚

014 フロアマット(ロイヤルタイプ)

1台分 41,250円(消費税抜き37,500円)〈A0E1〉

限りなく繊細なランダムストライプ柄が、オフロード・オンロードのどちらの世界観にもマッチ。さらに加工差による光の反射の違いを利用したブラックのコントラストが、SUVらしい力強さと存在感を際立たせます。

色:ブラック 材質:【表面】ナイロン 【裏面】樹脂(TPS)

※トヨタ純正フロアマットは難燃性・耐久性等、車両同等の品質基準をクリアしています。他のフロアマット類と重ねて使用しないでください。

[保証]トヨタ純正用品:3年間6万km



助手席側

運転席側



約40mm

フロアに水がこぼれにくい約40mmの縁高形状&スポンのすそが濡れにくい段差構造
※写真はイメージです。

015 スノー・レジャー用フロアマット(縁高タイプ)

フロント(運転席・助手席)

11,550円(消費税抜き10,500円)〈A2J6〉

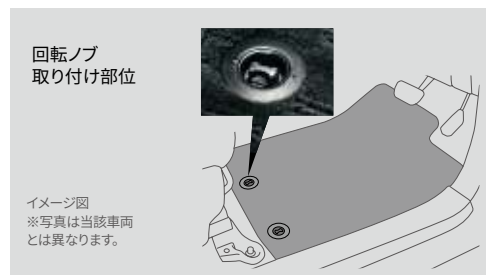
縁高&車両専用形状でフロアへの水や汚れの浸入を防ぎ、車内を清潔に保ちます。

色:ブラック

材質:合成ラバー(SBR)

※トヨタ純正フロアマットは難燃性・耐久性等、車両同等の品質基準をクリアしています。他のフロアマット類と重ねて使用しないでください。

[保証]トヨタ純正用品:3年間6万km



回転ノブ
取り付け部位

イメージ図
※写真は当該車両とは異なります。

フロアマットを固定する工夫が施されています。

運転席側は2カ所に取り付けられた回転ノブでフロアマットをしっかり固定。走行中のマットのずれを防止します。取り外しもスムーズにできます。

INTERIOR



装着イメージ

016 スカッフプレート

【設定】除くプロテクションフィルム(ロッカー)付車

1台分(4枚/フロント・リヤ)

44,000円(消費税抜き40,000円) 0.5H 〈G1D9〉

乗降時の足元をシンプルにドレスアップ。乗降時はもちろん、荷物や工具、日常の買い物などの積み降ろし時に生じやすい擦り傷やへこみ、摩耗から車体をしっかりと保護します。車名ロゴ入り。

材質:ステンレススチール・樹脂(ポリ塩化ビニル)

[保証]トヨタ純正用品:3年間6万km



装着イメージ



ロゴアップ

生地アップ

SRS SIDE AIRBAG 対応*1

017 シートカバー

1台分 89,100円(消費税抜き81,000円) 1.0H 〈A3VK〉

汚れてもサッと拭き取ることができる撥水機能付きのシートカバー。シート形状に合わせたジャストフィット仕様が魅力です。専用の車名フッペン付き。

色:ブラック

材質:ポリエステル、ポリウレタン

*1.SRSサイドエアバッグが標準装備のため、SRSサイドエアバッグ対応純正シートカバー以外は使用しないでください。車種専用の純正用品以外を使用するとSRSサイドエアバッグが正常に作動しなくなり重大な傷害を受ける恐れがあります。

※トヨタ純正シートカバーは難燃性の生地を使用。シートへのフィットニングに配慮した専用設計となっています。

[保証]トヨタ純正用品:3年間6万km

000 トヨタ純正用品 000 モデリストパーツ 000 ITZ用品 000 TMP取り扱い商品 ※詳しくは巻末をご覧ください。

0.0H は標準取付時間です。(0.0H) は標準塗装時間です。作業時間に応じた取付費、塗装費が別途必要となります。価格は取付費、塗装費を含まない各事業者の希望小売価格(消費税10%込み)26年5月現在のもの>を参考価格です。価格、取付費、塗装費は販売店が独自に定めておりますので、詳しくは各販売店におたずねください。

■【設定】のない商品は、全車型に適用です。 ※装着用品・パーツ製造事業者、保証について、お取り扱い上の注意、お問い合わせ先、手話通訳サービスについては、巻末をご覧ください。 ■TCD:株式会社トヨタカスタマイジング&ディベロップメント ■TMP:トヨタモビリティパーツ株式会社



あらゆるフィールドでも室内空間はモダンな光で満たされる。

Photo:VX。ボディカラーのプラチナホワイトパールマイカ(089)はメーカーオプション。内装色はブラック。インテリアイルミネーションキットを装着しています。 ※写真は機能説明のために各ランプを点灯したものです。実際の走行状態を示すものではありません。 ※画面はハメ込み合成です。 ※写真は灯火類を点灯させた状態です。写真の色や照度は実際とは異なります。

MODELLISTA PARTS



装着イメージ



点灯時(上)、消灯時(下)



スイッチベースパネル

314 インテリアイルミネーションキット**104,500円(消費税抜き95,000円) 2.0H (WE37)**

クリアランスランプと連動して点灯。昼と夜で異なる室内空間を演出します。点灯時は、イルミネーションにより、室内空間をモダンに演出します。消灯時は、木目パネルにより室内空間を落ち着いた印象に。

色:ホワイト

装着部位:助手席前のインストルメントパネル、運転席・助手席のスイッチベースパネル
材質:樹脂 (ABS、アクリル)

※LEDにON/OFFスイッチはございません(クリアランスランプONで常時点灯)。

※写真の色や照度は実際とは異なります。

[保証] TCD:1年間2万km

000 トヨタ純正用品 000 モデリスタパーツ 000 ITZ用品 000 TMP取り扱い商品 ※詳しくは巻末をご覧ください。

0.0H は標準取付時間です。(0.0H) は標準塗装時間です。作業時間に応じた取付費、塗装費が別途必要となります。価格は取付費、塗装費を含まない各事業者の希望小売価格(消費税10%込み)26年5月現在のもの>を参考価格です。価格、取付費、塗装費は販売店が独自に定めておりますので、詳しくは各販売店におたずねください。

■ [設定] のない商品は、全車型に適用です。 ※装着用品・パーツ製造事業者、保証について、お取り扱い上の注意、お問い合わせ先、手話通訳サービスについては、巻末をご覧ください。 ■ TCD:株式会社トヨタカスタマイジング&ディベロップメント ■ TMP:トヨタモビリティパーツ株式会社



装着イメージ



装着後(ルームランプ)

装着前(ルームランプ)

315 LEDルームランプセット**22,000円(消費税抜き20,000円) 0.5H (WE21)**

セット内容:ルーブランプ1灯、パニティーランプ2灯

LED:ホワイト

※エンジンの始動時や電圧が安定しない時など、光がちらついて見える場合がありますが、製品異常ではありません。

※写真の色や照度は実際とは異なります。

[保証] TCD:1年間2万km



装着イメージ



照射イメージ

照射部アップ

316 LEDスマートフットライト**48,400円(消費税抜き44,000円) 2.7H (WE31)**

センターピラーに取り付ける小型LEDライト。それぞれのドア開閉に連動して点灯するホワイトビームが、運転席・助手席・後席(左右)の足元を広角に照射し、夜間の乗降をサポートします。

LED:ホワイト

※LEDにON/OFFスイッチはございません(ドア開閉に連動)。

※写真の色や照度は実際とは異なります。

[保証] TCD:1年間2万km

UTILITY



使用イメージ



装着イメージ

018 モールパネル(シートバック)**1枚 12,100円(消費税抜き11,000円) (E8E6)**

シートバックに取り付けることで、簡単に収納スペースを拡張。モジュールバッグなどを脱着できる「モールシステム」に対応し、自由な発想で収納をカスタマイズできます。

材質：樹脂 (ABS、PC)

サイズ：W385×H212mm

耐荷重：2.0kg

※運転席のみ装着可能

【保証】トヨタ純正用品：3年間6万km

LUGGAGE



装着イメージ(右側)



装着イメージ(左側)

Playfulセット 詳しくはP.4**019 モールパネル(サイド)****【設定】 除くバックドアオープニングガード付車****2枚 42,900円(消費税抜き39,000円) 0.3H (E8E9)**

サイドドアトリムに取り付けることで大小の開口部を活用。ラゲージルームの収納スペースを立体的に使えます。また左側のリッド(蓋)を外すことで、別売りのサイドストレージランタン **020** を装着することができます。

材質：樹脂 (PC-ABS)

耐荷重：2.0kg

※走行中は取り付けられたものが飛ばないようにしっかり固定してください。

【保証】トヨタ純正用品：3年間6万km



照射イメージ



点灯色(ホワイト)

点灯色(レッド)



収納時

020 サイドストレージランタン**【設定】 モールパネル(サイド) 付車****13,750円(消費税抜き12,500円) (E8E7)**

4種類の点灯、3段階の明るさ調整、エマージェンシー点灯機能付きで、アウトドアシーンや車内での作業、そして非常時などにも備えてご利用いただけます。TOYOTAロゴ入り。

サイズ：【ランタン】φ81×24mm

※本製品は電池式となります。

※電池交換の際は、販売店にて指定の電池をご購入ください。詳しくは販売店にお問い合わせください。

※保管の際は、直射日光を避けた場所で保管してください。

※写真の色や照度は実際とは異なります。

【保証】トヨタ純正用品：3年間6万km

**Playfulセット** 詳しくはP.4**021 モールパネル(バックドア)****1枚 58,300円(消費税抜き53,000円) 0.6H (E8E8)**

キャンプなどさまざまなアウトドアシーンで活躍。バックドアへの取り付けにより、サッと取り出したい小物などの収納に便利です。

材質：樹脂 (PC-ABS)

耐荷重：1.5kg

※フィッティングキットを含む価格です。

【保証】トヨタ純正用品：3年間6万km

LUGGAGE



装着イメージ(右側)



装着イメージ(左側)

本体

701 収納ネット(サイド)

【設定】除くモールパネル(サイド) **019**、バックドアオープニングガード **029**、ラゲージマルチパネルバー付車

1枚 18,810円(消費税抜き17,100円) 0.3H(420M)

ラゲージのサイドのパネルに取り付け収納を拡大するネット収納。メッシュ生地なので中の荷物が分かりやすく、前面ファスナーですばやく荷物の出し入れが可能。メッシュ生地には高耐久素材のコーデュラ®ナイロン採用。

材質:【ポール】アルミニウム 【メッシュ】ナイロン
耐荷重:2.0kg

※走行中に物を掛けたり装着したりしないでください。運転席側、助手席側両方に取り付ける場合は2個必要です。

※コーデュラ®はインビスタ社の登録商標です。

[保証] TZ用品:1年間



装着イメージ



本体

702 収納ネット(バックドア)

【設定】除くモールパネル(バックドア) **021** 付車

35,200円(消費税抜き32,000円) 0.5H(420U)

バックドアに取り付けるネット収納。アクセスが容易なので、ライトや防虫剤などすぐ使いたいアイテムの収納に最適です。メッシュ生地は2重でポケット状になっており、収納力が格段にアップ。メッシュ生地には高耐久素材のコーデュラ®ナイロンを採用。

材質:【ポール】アルミニウム 【メッシュ】ナイロン
耐荷重:1.5kg

※走行中に物を掛けたり装着したりしないでください。

※コーデュラ®はインビスタ社の登録商標です。

※フィッティングキットを含む価格です。

[保証] TZ用品:1年間



装着イメージ



本体

703 ラゲージマルチパネルバー

【設定】除くモールパネル(サイド) **019**、収納ネット(サイド)付車

29,810円(消費税抜き27,100円) 0.3H(420F)

バーに衣類や帽子、手袋等を吊るしたり、パネル部にはアウトドアグッズを掛けられます。濡れたウェアを掛けられるので、シートやラゲージルームの汚れ、濡れ防止にも役立ちます。

材質:【バー】アルミニウム 【パネル】鉄

サイズ:H112×W1,300×D484mm

耐荷重:2.0kg

※走行中に、インナーミラーや後方の視界を妨げるような物を掛けたり装着したりしないでください。衣服の形状によっては、掛からない場合があります。

[保証] TZ用品:1年間



装着イメージ



5分割時

3分割時(フタあり)

704 ラゲージ収納ボックス

7,700円(消費税抜き7,000円) (4303)

サイズ調整可能なラゲージ専用収納ボックスです。仕切り板を使って最大5分割にできます。持ち運びに便利な取っ手、荷物を隠せるフタ付きです。
サイズ:330×930×300mm

本体重量:3.3kg

最大積載重量:15kg

※防水ではありません。

※急発進、急停車、急旋回は収納物が飛び出したり、本品が転倒したりする恐れがあります。

※最大積載重量を超えた状態での持ち運びはしないでください。

※シート配置などにより、設置条件が異なる場合があります。

※写真は当該車両とは異なります。

[保証] TZ用品:1年間

LUGGAGE

022 ラゲージサイドトリムセット

024 + 025 の合計金額

36,300円 (消費税抜き33,000円) **1.1H** <CLVU>

[保証] トヨタ純正用品: 3年間6万km

023 ラゲージフルカバーセット

024 + 026 の合計金額

72,600円 (消費税抜き66,000円) **1.1H** <CMAU>

[保証] トヨタ純正用品: 3年間6万km



装着イメージ(右側)



装着イメージ(左側)

024 ラゲージサイドトリムカバー(サイド)**23,100円** (消費税抜き21,000円) **1.1H** <P6F2>

長尺物の積み降ろし時など、傷つきやすいラゲージのサイド面を、傷や汚れから保護します。

材質: 樹脂(ポリ塩化ビニル)

[保証] トヨタ純正用品: 3年間6万km



装着イメージ

025 ラゲージサイドトリムカバー(シートバック)**13,200円** (消費税抜き12,000円) <P6E4>

シートを倒してフラットな状態でラゲージを使用する際、シートバックの汚れや傷防止に役立ちます。

材質: 樹脂(ポリ塩化ビニル)

[保証] トヨタ純正用品: 3年間6万km



装着イメージ



リヤシートを倒していない状態

026 ロングラゲージマット**49,500円** (消費税抜き45,000円) <A2E1>

ラゲージルーム全体とシートバック裏側をカバーし、傷や汚れを防ぐマット。さまざまなシートアレンジで使用できます。

材質: 樹脂(ポリ塩化ビニル)、ポリウレタン、ポリエステル

[保証] トヨタ純正用品: 3年間6万km

000 トヨタ純正用品 000 モデリスタパーツ 000 T2用品 000 TMP取り扱い商品 ※詳しくは巻末をご覧ください。

0.0H は標準取付時間です。0.0H は標準塗装時間です。作業時間に応じた取付費、塗装費が別途必要となります。価格は取付費、塗装費を含まない各事業者の希望小売価格(消費税10%込み) '26年5月現在のもの>で参考価格です。価格、取付費、塗装費は販売店が独自に定めておりますので、詳しくは各販売店におたずねください。

■ [設定] のない商品は、全車型に適用です。 ※装着用品・パーツ製造事業者、保証について、お取り扱い上の注意、お問い合わせ先、手話通訳サービスについては、巻末をご覧ください。 ■ TCD: 株式会社トヨタカスタマイジング&ディベロップメント ■ TMP: トヨタモビリティパーツ株式会社

LUGGAGE



装着イメージ



装着イメージ



使用イメージ



ロゴアップ

027 ラゲージトレイ**27,500円(消費税抜き25,000円)〈J0E7〉**

濡れた荷物を気にせず積める防水タイプのトレイ。車名ロゴ入り。

材質：樹脂(軟質オレフィン)

【保証】トヨタ純正用品：3年間6万km

028 ラゲージソフトトレイ**24,200円(消費税抜き22,000円)〈J0A1〉**

濡れた荷物を気にせず収納できる撥水・防水機能、外周縁付。滑り止め機能付きのトレイです。車名ロゴ入り。

材質：ポリエステル、ポリウレタン

※防水性に優れた素材ですが、構造上、完全防水ではありません。

【保証】トヨタ純正用品：3年間6万km



バンパーカバーとして使用時



装着イメージ

029 バックドアオープニングガード**設定** 除くモールパネル(サイド)付車**19,800円(消費税抜き18,000円) 0.2H 〈G7A1〉**

バックドアを開けた際の目隠しとして、また、荷物がズレ動いた際の、バックドア内壁の傷つき防止に便利です。さらに上部の固定を外せば、バンパーカバーとしてもお使いいただけます。

材質：樹脂(ポリ塩化ビニル)

【保証】トヨタ純正用品：3年間6万km

030 エアランバー**32,450円(消費税抜き29,500円) 〈AAG6〉**

エアアが背中とシートの隙間をびったり埋め、筋肉の緊張をリラックス。姿勢を健康的な「S字カーブ」に保ち、椎間板への圧迫を軽減します。さらにアクセル時は下半身、ブレーキ時は上半身をサポートして体圧を適切に分散。長時間のドライブでも疲れにくい、ワンランク上の座り心地へ向上。取り付け・取り外しも簡単です。

色：ブラック

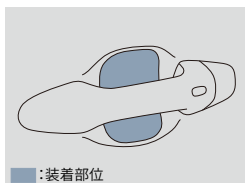
材質：【本体】化繊繊維 【ストラップ】樹脂(ABS)

【保証】トヨタ純正用品：3年間6万km

COMFORT



装着イメージ



■ : 装着部位

031 プロテクションフィルム(ドアハンドル)**1台分 6,600円(消費税抜き6,000円) 0.6H (S1AR)**

ドアハンドルのくぼみ部分に貼る透明フィルム。ボディカラーの美しさを損なわず、ハンドルを握る際の、ツメなどによるボディへの傷つきを防ぎます。フロント・リヤ各2枚。

材質:ウレタン

※車両になじむ透明フィルムを使用しています。

[保証]トヨタ純正用品:3年間6万km



装着イメージ(シルバー)



ホワイト



シルバー



ブラック

317 ドアハンドルプロテクター**1台分 6,600円(消費税抜き6,000円) 0.2H****ホワイト(WAG5)、シルバー(WAG7)、ブラック(WAG1)**

ドアハンドルのくぼみ部分に貼るカーボン調フィルム。ツメなどによるボディへの傷つきを防ぎます。フロント・リヤ各2枚。

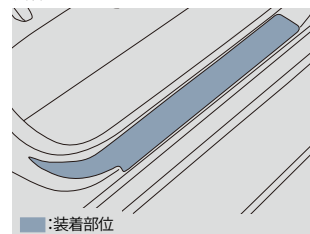
色:ホワイト、シルバー、ブラック

材質:樹脂(ポリ塩化ビニル)

[保証]TCD:1年間2万km



装着イメージ

**032** プロテクションフィルム(ロッカー)**設定** 除くスカッフプレート付車**13,200円(消費税抜き12,000円)****1.3H (S1BE)**

乗り降りの際に靴や荷物などによるロッカー部への傷つきを防止。さりげない見栄えの透明フィルムを採用しています。フロント2枚、リヤ2枚の計4枚。

材質:ウレタン

※車両になじむ透明フィルムを使用しています。

[保証]トヨタ純正用品:3年間6万km

**033** リモートスタート**57,200円(消費税抜き52,000円)****0.6H (M723)**

離れた場所からリモコン操作でエンジンを始動。乗車前から車内を快適な温度に保てます。サイズ:【リモコン】L62×W36×H18mm (除く突起部分)

【リモコンアンテナ部】156mm (伸長時)

※T-Connectのリモートスタート(アプリ)も設定がごさいます。詳しくは車両カタログをご覧ください。(リモートスタート装着車は、リモートスタート(アプリ)をご利用になれません。)

■使用時には周囲の安全を十分ご確認の上ご使用ください。

■一般公道や閉め切った場所でのご使用はおやめください。

■車両停止中にエンジンをみだりに稼働させた場合、条例により、罰則を受けることがありますのでご注意ください。(ご購入の際は地方自治体の条例などをご確認ください。)

※詳しい商品の機能については販売店におたずねください。

[保証]トヨタ純正用品:3年間6万km

**034** 合金鋼チェーン**26,400円(消費税抜き24,000円) (V1C0)**

■適応サイズは、新車標準ホイール・タイヤを基準にしています。ホイール・タイヤの種類(特に冬用タイヤ)・メーカーによっては装着できない場合があります。詳しくは販売店にお問い合わせください。

■アルミホイールにチェーンを取り付けると、ホイールに傷がつく恐れがあります。※写真のディスクホイールおよびタイヤについては当該車両とは異なります。

[保証]トヨタ純正用品:1年間

**035** カーカバー(防災タイプ)**設定** 除くマッドフラップ付車**33,000円(消費税抜き30,000円) (K7B2)**

(財)日本防災協会認定生地を使用しています。

材質:ポリエステル

[保証]トヨタ純正用品:3年間6万km

MODELLISTA PARTS



装着イメージ



本体

収納時

318 サンシェード**1台分 24,200円(消費税抜き22,000円)〈WE91〉**

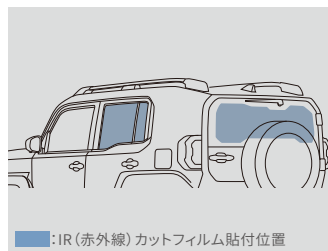
車種専用設計のため、ほとんど隙間なく、ぴったりとフィットします。また、車内の温度上昇を抑え、内装の劣化防止に寄与します。使用しない時はコンパクトに収納可能です。専用ケース付き。

材質：樹脂 (PET)

[保証] TCD:1年間2万km



ダークスモーク



■:IR(赤外線)カットフィルム貼付位置

319 IR(赤外線)カットフィルム**1台分 27,500円(消費税抜き25,000円) 2.0H〈WEB2〉**

赤外線を抑えることにより、直射日光による肌への「ジリジリ感」を緩和するウインドウフィルム。車内の温度上昇を抑え、エアコンの効果を向上させます。

色：ダークスモーク

材質：樹脂 (PET)

[保証] TCD:1年間2万km

	ダークスモーク
可視光透過率	約9%
紫外線カット率	約99%
赤外線カット率	約88%



クッション状態



バッグ状態

SRS SIDE AIRBAG 対応*1**320** スマートクッショントート**9,900円(消費税抜き9,000円)〈WED1〉**

デニム生地とステッチのコントラストが車内の上質感を高める、クッションとバッグの2WAY機能を持つクッショントートです。周囲のファスナーを開くことで肩掛けもできるトートバッグに変わり、買い物などの普段使いにも最適です。

材質：【表皮材】デニム、ポリ塩化ビニル 【クッション材】ウレタン 【内側】ポリエステル+ウレタンフィルム+ユニットの3層ラミネート

サイズ：【クッション時】厚さ約85mm 【バッグ時の持ち手高さ】約215mm

容量：約17L 耐荷重量：10kg

*1. SRSサイドエアバッグが全車標準装備のため、SRSサイドエアバッグ対応純正用品、モデルスタ用品、トヨタモビリティパーツ取り扱い商品以外は使用しないでください。車種専用の純正用品、モデルスタ用品、トヨタモビリティパーツ取り扱い商品以外を使用するとSRSサイドエアバッグが正常に作動しなくなり重大な傷害を受ける恐れがあります。

※バッグ固定用ベルト(1本)が付属します。

※シートに荷物などを置くとセンサーが重量を検知して警告灯が点滅し、警告ブザーが鳴る場合があります。

※写真は当該車両とは異なります。

[保証] TCD:1年間2万km

000 トヨタ純正用品 000 モデルスタパーツ 000 ITZ用品 000 TMP取り扱い商品 ※詳しくは巻末をご覧ください。

0.0H は標準取付時間です。0.0M は標準塗装時間です。作業時間に応じた取付費、塗装費が別途必要となります。価格は取付費、塗装費を含まない各事業者の希望小売価格(消費税10%込み)26年5月現在のもの>で参考価格です。価格、取付費、塗装費は販売店が独自に定めておりますので、詳しくは各販売店におたずねください。

■ [設定] のない商品は、全車型に適用です。 ※装着用品・パーツ製造事業者、保証について、お取り扱い上の注意、お問い合わせ先、手話通訳サービスについては、巻末をご覧ください。 ■ TCD:株式会社トヨタカスタマイジング&ディベロップメント ■ TMP:トヨタモビリティパーツ株式会社

TZ



705 エアコンドリンクホルダー (運転席用)

4,983円(消費税抜き4,530円) 0.1H (4207)

エアコンの送風口に取り付ける車種専用設計のドリンクホルダー。車両の内装に合わせたデザインや、手が届きやすく視界も妨げない配置・設計で、快適にお使いいただけます。350ml缶、500ml/600mlペットボトル等を収納可能。

材質：樹脂(PC)

[保証] TZ用品：1年間



運転席用



助手席用(開)

助手席用(閉)

706 サイドBOXゴミ箱 (運転席用・助手席用)

各4,983円(消費税抜き4,530円)

運転席用<4201>、助手席用<4205>

フロントドアポケットにすっきり収まるダストボックス。シートに座りながら手の届く範囲でティッシュや食べ物の包装紙等のごみ捨てに便利。

材質：樹脂(PC)

容量：約1.8L

[保証] TZ用品：1年間



装着イメージ(上段)



装着イメージ(下段)

707 コンソールボックスインナートレイ

5,885円(消費税抜き5,350円) <420C>

コンソール内の整理整頓と収納力を拡大。2段構造+仕切り板付きで、収納物に合わせた使い分けが可能。底面にはフェルト生地を敷き、走行中も収納物が振動しにくい仕様。

材質：樹脂(ABS)

[保証] TZ用品：1年間



使用イメージ



装着イメージ

本体

708 シートバックベースギア

【設定】除くエアランパー 030、傘・杖フックホルダー 713 付車

1個 7,040円(消費税抜き6,400円) <420L>

シートのヘッドレストに取り付けるだけの簡単装着。ジャケットやリュックなどはもちろん、裏側のフックには買い物袋なども掛けられます。さらに、テーブルなどのユニット*1の使用も可能。ご自身の好みや用途に合わせて、マルチにお使いいただけます。

材質：【本体】鉄 【カバー】樹脂(ポリプロピレン)

【取付部】樹脂(ABS)

サイズ：L130×W310×H95mm

取付位置：運転席、助手席ヘッドレスト部

耐荷重：8.0kg

*1. ユニットの市販品をご使用願います。

※写真は当該車両とは異なります。

[保証] TZ用品：3年間

サポートヨ プラス+

お悩み別！

快適なお出かけを お手伝いする用品



運転するときに
安心をプラスしたい



乗り降りがづらい



カーブでからだを
支えるのが大変



座っているとお尻や
腰が痛くなる



ちょっとしたお困り
ごとを解決したい



詳しくは
こちらを
Check!

*「サポートヨ」とは「サポートトヨタ」の略称です。



装着イメージ(Luxury)



生地アップ(Luxury) 生地アップ(Basic)

036 安心ドライブサポートクッション

Luxury (ラグジュアリータイプ) 6,160円(消費税抜き5,600円)〈B0F2〉

Basic (ベーシックタイプ) 4,290円(消費税抜き3,900円)〈B0F1〉

踏み間違いの原因のひとつ「足の開き」を補正。筋肉の負担も軽減し、快適・安全な運転をサポートします。枕にも使われるウレタンチップを注入した左右のサポート部が、優しくしっかりと脚部をホールドします。

色:ブラック

材質:【表面素材】ポリエステル(スウェード調/Luxury)、ポリエステル(ニット/Basic)

取付位置:運転席、助手席

※写真は当該車両とは異なります。

【保証】トヨタ純正用品:1年間



使用イメージ

709 回転クッション

13,200円(消費税抜き12,000円)〈4301〉

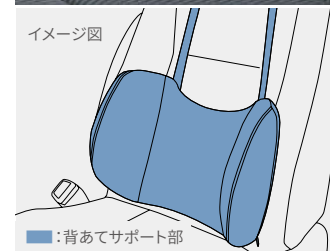
座面が回転することで身体の向きを簡単に変えられ、乗り降りをサポートする座布団型のクッションです。

材質:【表皮材】ポリエステル 【クッション材】ウレタン、樹脂(PET)

取付位置:助手席、リヤシート左右席

※写真は当該車両とは異なります。

【保証】TMP取り扱い商品:3年間



710 ドライブマスターEX 背あてサポート

【設定】除くバッククッション EXGEL® (運転席) 付車

3,828円(消費税抜き3,480円)〈3888〉

体に沿うような曲面形状が腰を包み込み支えることで、乗車中の横ゆれを軽減します。走行中、安定した姿勢を保持できるので快適です。

色:ブラック 材質:【表地・裏地】ポリエステル 【中材】ウレタンフォーム

取付位置:運転席、助手席、リヤシート左右席

※写真は当該車両とは異なります。

【保証】TMP取り扱い商品:1年間

000 トヨタ純正用品 000 モデリスタパーツ 000 T2用品 000 TMP取り扱い商品 ※詳しくは巻末をご覧ください。

0.0H は標準取付時間です。(0.0H) は標準塗装時間です。作業時間に応じた取付費、塗装費が別途必要となります。価格は取付費、塗装費を含まない各事業者の希望小売価格(消費税10%込み) '26年5月現在のもの>で参考価格です。価格、取付費、塗装費は販売店が独自に定めておりますので、詳しくは各販売店におたずねください。

■【設定】のない商品は、全車型に適用です。 ※装着用品・パーツ製造事業者、保証について、お取り扱い上の注意、お問い合わせ先、手話通訳サービスについては、巻末をご覧ください。 ■TCD:株式会社トヨタカスタマイジング&ディベロップメント ■TMP:トヨタモビリティパーツ株式会社

サポトヨプラス



SRS SIDE AIRBAG
対応*1

711 バッククッション EXGEL®

【設定】除くドライブマスター-EX 背あてサポート付車

13,200円(消費税抜き12,000円) (3285)

優れた体圧分散性と衝撃吸収性を持つエクスジェル®を埋め込んだ、立体サポート構造を採用したクッションです。深くもたれかかることで骨盤を左右から包み込むようにホールドし、運転時のお尻・腰・背中への負担をやわらげます。

色:ブラック

材質:【表皮】ポリエステル 【エクスジェル®】合成ゴム

取付位置:運転席

*1. SRSサイドエアバッグが全車標準装備のため、SRSサイドエアバッグ対応純正用品、モデルスタ用品、トヨタモビリティパーツ取り扱い商品以外は使用しないでください。車種専用の純正用品、モデルスタ用品、トヨタモビリティパーツ取り扱い商品以外を使用するとSRSサイドエアバッグが正常に作動しなくなり重大な傷害を受ける恐れがあります。

※エクスジェル®は株式会社加地の登録商標です。

※写真は当該車両とは異なります。

[保証]TMP取り扱い商品:1年間



712 シートベルトケアパッド プラス

814円(消費税抜き740円) (3295)

シートベルトに装着して使用。シートベルトを引き出しやすいパッド形状で、着用時の圧迫感や擦れを軽減します。

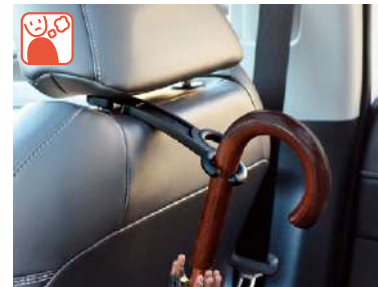
材質:【表面・裏面】ポリエステル

【クッション材】ウレタン

取付位置:運転席、助手席、リヤシート左右席

※写真は当該車両とは異なります。

[保証]TMP取り扱い商品:1年間



713 傘・杖フックホルダー

638円(消費税抜き580円) (3288)

ヘッドレストに取り付けて傘や杖を収納できるホルダー。2本同時収納できるC型リングは固定・取り外しが簡単です。使用しない時は回転させてヘッドレストに収納もできます。

材質:樹脂(TPE)

取付位置:運転席・助手席ヘッドレスト部 収納:2本

※ヘッドレスト部に取り付ける他の商品と同時装着はできません。

※写真は当該車両とは異なります。

[保証]TMP取り扱い商品:1年間



714 非常用トイレスマートタイプ10回分

3,630円(消費税抜き3,300円) (4305)

非常時に使える組み立て式の簡易トイレのセット。トイレ本体は約20秒で組み立て可能、耐荷重約200kgで屋外でも使用可能です。収納時は保管しやすいコンパクト設計で防水仕様です。

サイズ:【収納時】約L370×W340×H65mm

【便器サイズ(組立時)】約L270×W340×H375mm

セット内容:

①トイレ本体(土台・便座):1個

②便袋:10枚

③抗菌剤配合消臭凝固剤:10個

[保証]TMP取り扱い商品:1年間

サポトヨプラス



037 プラスサポート用スマートキー

13,200円(消費税抜き12,000円) 0.2H (M61P)

ドアを解錠するだけで、プラスサポート(急アクセル時加速抑制)を始動させる専用キー。障害物の有無にかかわらず、アクセルの踏みすぎや踏み間違いを検知するとクルマの加速を抑制。警報ブザーとマルチインフォメーションディスプレイ表示でドライバーに注意喚起します。右左折など加速が必要なシーンでは加速が可能です。方向指示レバーを操作しないで右左折や車線変更をしたり、ブレーキを踏まない状態(ブレーキホールドでの停車中含む)から発進するとシステムが作動することがあります。その場合でも、一度アクセルを離してゆっくり踏みなおすと加速が可能です。

色:サテンゴールド サイズ:約L74×W43×H18mm

以下のような時には、プラスサポートにならないことがあります。

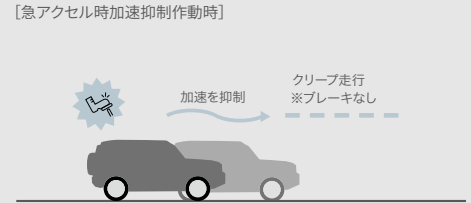
■登録済みの標準スマートキーが車両の近くにある時
■通常モードで使用したあと、ドアロックしなかった時
必ずプラスサポート用スマートキーのみが車両の近くおよび車内にある状態でご使用ください。プラスサポートにならない時はプラスサポート用スマートキーで一度ドアロック後、再度プラスサポート用スマートキーのみを持った状態でアンロックを行ってください。

⚠注意 ■急アクセル時加速抑制機能は自動で停止する機能ではありません。必ず運転者がブレーキペダルを踏んで停止してください。ブレーキを制御するシステムではありません。 ■アクセルを強く踏み込むような運転をした時に、意図せずシステムが作動することがあります。 ■プラスサポート用スマートキーと標準スマートキーを同時に携帯せず、目的にあった1種類のキーのみを携帯してください。両方のキーが近くにあると、プラスサポート用スマートキーを判定できず、プラスサポートにならない可能性があります。また始動時はメーター等でモードの表示を必ずご確認ください。 ■本製品にメカニカルキーは付属していません。標準スマートキーに付属のメカニカルキーを本製品に差し替えてご使用ください。 ■メカニカルキーが無い状態では、電子キーの電池が切れた時にドアロックを解除できなくなります。メカニカルキーは追加で購入していただくことも可能です。お買い上げの販売店にお問い合わせください。 ■自車車速約30km/h以下で作動します。 ■前進および後退時に作動します。 ■植込み型心臓ペースメーカー等の機器をご使用の方は、電波によりこれらの機器に影響を及ぼすおそれがありますので、車両に搭載された発信機から約22cm以内に植込み型心臓ペースメーカー等の機器を近づけないようにしてください。電波発信を停止することもできますので詳しくは販売店におたずねください。

※詳しくは販売店におたずねください。

【保証】トヨタ純正用品:3年間6万km

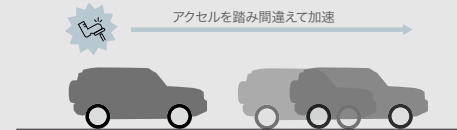
専用キーでドアを解錠するだけで、『プラスサポート(急アクセル時加速抑制)』を始動。



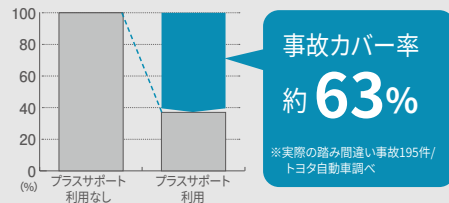
マルチインフォメーションディスプレイ表示

エンジンを開始すると、メーターにプラスサポート始動を示す表示が出たあと、インジケータが点灯しプラスサポートであることを知らせます。

[加速抑制機能なしの場合]



急アクセル時加速抑制の踏み間違い事故カバー率



■踏み間違いを検知した時に自車車速約30km/h以下で加速抑制が作動します。(障害物がないシーンでも作動) ■コネクティッドカーのビッグデータをもとに開発し、踏み間違い事故の約63%で作動を期待できます。

詳しくは動画をCheck!



フロントカメラ

電子インナーミラー

リアカメラ

[基本機能]

フロント/リア 各200万画素	電子インナーミラー機能	HDR機能
GPS/Gセンサー	夜間撮影◎(ナイトクリアver2搭載)	常時録画/イベント録画
駐車時録画*1*2	前後方録画	安全運転支援機能*3

715 電子インナーミラー型ドライブレコーダー(前後方カメラ)

TZ-D203MW

駐車監視無し 68,750円(消費税抜き62,500円) 3.9H (410C)

駐車監視有り 74,731円(消費税抜き67,937円) *4 4.3H (410A)+(4191)

■後部座席の同乗者などで後方が見えにくい場合でも映像表示で視界を確保。
■前方・後方の2つのカメラで同時録画。あり運転や追突事故もしっかり記録。
■高画質カメラを採用し、夜間もクリアに映像表示・記録。
※取付け位置は車種により異なります。
■ドライブレコーダーの注意事項につきましては、P.29をご覧ください。

- *1. 駐車時の長時間の録画は、車両バッテリーの寿命を短くすることがあります。駐車時の設定時間は、1時間以下を目安としてください。また、バッテリーの定期的な点検をお願いします。
*2. 駐車時録画は「駐車監視有り」のみ対応。
*3. 安全運転支援機能は、運転者の負担軽減が目的であり、全ての周辺状況、走行状態を判断することはできません。また事故を未然に防ぐ機能ではありません。
*4. 常時電源コード(追工コード:4191、品番:496288602041、型番:GDO-41)5,981円(消費税抜き5,437円)を含む価格です。
【保証】TZ用品:3年間

SECURITY

**038** カーロック

49,500円(消費税抜き45,000円)〈U5E0〉

本体アーム部分はラバーを使用し、ホイール等への傷つきを防止します。堅固な外観が確かなセキュリティ性能を想起させます。ホイールごと外されることを防ぐため、キー付ホイールナット **013** との同時装着がおすすめです。

【ご注意】カーロックを装着したまま車を発進させると、車両やホイール・タイヤに損傷を与えます。

※写真は当該車両とは異なります。

[保証]トヨタ純正用品:3年間6万km



装着イメージ



本体

039 ハンドルロック

29,700円(消費税抜き27,000円)〈B6AD〉

芯材に特殊鋼を採用。また、装着時の傷軽減のため、設置部分はラバーを使用しています。複製しにくいキー式採用のほか、解除作業も手間がかかりません。さらに、本体を赤色にすることで警戒心を抱かせ、抑止効果を期待できます。

材質:【芯材】特殊鋼 【コーティング】TPV

※防犯性を高めるため、カーロック **038** などとの同時装着がおすすめです。

※写真は当該車両とは異なります。

[保証]トヨタ純正用品:3年間6万km

BASIC

**040** レスキューマンIII (ハンマー&カッター)

2,530円(消費税抜き2,300円)〈77P2〉

【ご注意】●緊急脱出のための専用品です。他の用途には使用しないでください。 ●フロントウィンドウガラスは緊急脱出用ハンマーでは割ることができません。また、一部車両のドアガラスおよびリヤウィンドウガラスには合わせガラスが使用されているため割ることができません。 ●ドアガラスを割り、穴を広げるとき、ガラスの破片でケガをしないようご注意ください。 ●お子様のいたずらでケガをする場合がありますので十分ご注意ください。 [保証]トヨタ純正用品:3年間6万km

**041** 三角表示板

2,750円(消費税抜き2,500円)〈77R0〉

[保証]トヨタ純正用品:3年間6万km

BASIC



716 TZ緊急セット 車中泊避難用

19,800円(消費税抜き18,000円)〈4300〉

災害時に役立つアイテムが多数揃った防災士監修のセット。防水仕様のリュックは、水を入れたら給水袋に、空気を入れたら枕としても使用可能です*1。

[セット内容(合計20点)*2]

- ① レジャーシート(約L180×W180cm)
- ② ウィンドウ防虫ネット
- ③ 防水リュック(容量20L)
- ④ ホイッスル
- ⑤ パーソナルメモ
- ⑥ 携帯トイレ(3枚)
- ⑦ 生理用ナプキン
- ⑧ エアーマット
- ⑨ ウェットティッシュ
- ⑩ 備蓄用トイレットペーパー
- ⑪ ネックピロー
- ⑫ レインコート
- ⑬ 着圧ソックス
- ⑭ 目隠しボンチョ
- ⑮ レスキューシート
- ⑯ アイマスク・耳栓セット
- ⑰ 歯ブラシ
- ⑱ 防災BOOK
- ⑲ 車手
- ⑳ マスク(3枚)

*1. 完全密封ではないため、空気が漏れる場合があります。

*2. 商品の内容物は予告なく変更になる場合があります。

※非常食・飲料水などは、必要に応じてご準備することをおすすめします。

[保証] TZ用品:1年間

FOR CHILDREN



チャイルドシートとして使用

042 NEO G-Child i-Size*3

138,600円(消費税抜き126,000円)〈77F5〉

サイズ:【前向き取付時】L644×W435×H665mm

【後向き取付時】L686×W435×H500mm

[保証] トヨタ純正用品:3年間6万km



043 NEO G-Child Junior*3

138,600円(消費税抜き126,000円)〈77G8〉

サイズ:【最小時】L480×W440×H690mm

【最大時】L500×W500×H830mm

【折りたたみ時】L790×W480×H300mm

重量:6.9kg

[保証] トヨタ純正用品:3年間6万km

チャイルドシート装着方法一覧表

品名	取付方法	取付位置			取付向き
		助手席	リヤシート		
			外側	中央	
042 NEO G-Child i-Size *3	ISO FIX	×	○	×	後向き
	ISO FIX	×	○	×	前向き*4
043 NEO G-Child Junior *3	シートベルト+ISO FIX	×	○	×	前向き

○ : ベビーシートとして使用 □ : チャイルドシートとして使用 □ : ジュニアシートとして使用

*3. トヨタ NEO G-Child シリーズは、国土交通省の定める基準をクリアしています。指定された座席にてご使用ください。詳細はトヨタ販売店におたずねください。

*4. お子様の身長が76cm以上、かつ月齢が15カ月を超えるまでは、前向きで使用しないでください。

000 トヨタ純正用品 000 モデリスタパーツ 000 TZ用品 000 TMP取り扱い商品 ※詳しくは巻末をご覧ください。

0.0H は標準取付時間です。(0.0H) は標準塗装時間です。作業時間に応じた取付費、塗装費が別途必要となります。価格は取付費、塗装費を含まない各事業者の希望小売価格(消費税10%込み) '26年5月現在のもの>で参考価格です。価格、取付費、塗装費は販売店が独自に定めておりますので、詳しくは各販売店におたずねください。

■ [設定] のない商品は、全車型に適用です。 ※装着用品・パーツ製造事業者、保証について、お取り扱い上の注意、お問い合わせ先、手話通訳サービスについては、巻末をご覧ください。 ■ TCD: 株式会社トヨタカスタマイジング&ディベロップメント ■ TMP: トヨタモビリティパーツ株式会社

AUDIO VISUAL

**044** 地上デジタルテレビアンテナ

17,600円(消費税抜き16,000円) **L3H**〈VFJX〉

※フルセグTVを視聴いただくには、別途T-Connectの地上デジタルテレビの有効化が必要です。詳しくは販売店におたずねください。

[保証] トヨタ純正用品: 3年間6万km



定格入力	70W
最大入力	320W
音圧レベル	87dB/W・m
インピーダンス	4Ω

321 スピーカーセット(標準スピーカー交換タイプ)

1台分 46,200円(消費税抜き42,000円) **L0H**〈WEA1〉

標準スピーカーからの置き換えで、クリアかつ豊かなサウンドを演出します。

セット内容: 16cmスピーカー・車両取付ブラケット・ワイヤーハーネス×各4セット(1台分)

※大音量を出されるとお使いのオーディオシステムに負担をかけ、故障の原因になることがあります。適度な音量でお楽しみください。

[保証] TCD: 1年間2万km

AUDIO VISUAL



ディスプレイオーディオ

+

HDMI入力端子

HDMI入力例 iPhone*1で再生の映像をミラーリング表示

+

【Apple純正】
・Digital AVアダプタ

+

もしくは
【市販】
・HDMIケーブル
・HDMIケーブル

045 HDMI入力端子**6,050円(消費税抜き5,500円) 1.3H (VB5X)**

HDMI規格のデータ入力端子で、デジタル機器をつないで高画質、高音質データを車の中でも楽しむことができます。

*1. iPhoneの接続には別途Apple純正のDigital AVアダプタおよびHDMIケーブル(2.0m) **717**もしくは市販のケーブルが必要となります。また一部ケーブルには対応できないものがあります。

※一部機能については走行中の操作はできません。走行中は動画の表示はできません、音楽のみの再生となります。 ※HDMI接続機器はディスプレイオーディオからの操作はできません。

■安全のため走行中の視聴はできません。また一部機能は走行中の操作はできません。 ■本製品に接続、視聴可能な機器(および機能、アプリなど)は限られます。使用条件によっては視聴できない場合があります。また一切の動作保証はいたしていません。 ■本製品に給電機能はありません。 ■HDMIおよびHDMIロゴは、HDMI Licensing Administrator, Inc.の登録商標です。

◆iPhoneは米国その他の国で登録されたApple Inc.の商標です。iPhoneの商標はアイホン株式会社のライセンスに基づき使用されています。

[保証]トヨタ純正用品:3年間6万km

**717** HDMIケーブル(2.0m)**2,519円(消費税抜き2,290円) (406A)**

お手持ちのポータブルDVD/Blu-rayプレーヤーや家庭用ゲーム機など、HDMI出力対応のメディア機器とディスプレイオーディオを接続するHDMIケーブルです。長さが2.0mあるため、後部座席からでも接続が可能となります。

- 規格:High Speed with Ethernet
- 伝送速度:10.2Gbps
- 対応解像度:4K×2K(30p)対応
- ケーブル長:2.0m
- ケーブル太さ:φ5.5mm

■本製品に接続、視聴可能な機器(および機能、アプリなど)は限られます。使用条件によっては視聴できない場合があります。また一切の動作保証はいたしていません。

■HDMIおよびHDMIロゴは、HDMI Licensing Administrator, Inc.の登録商標です。

[保証]TMP取り扱い商品:1年間

**718** TZマルチファンクションフィルム**5,170円(消費税抜き4,700円) 0.3H (4014)**

ディスプレイオーディオ画面に貼り付ける透明なフィルム。液晶パネルの意匠性を損なわずに傷や汚れを 방지、美観を維持します。また、映り込みを軽減し、サラサラとした指触りで快適な操作をサポートします。

材質:PETフィルム
[保証]TZ用品:3年間



装着イメージ(閉)



装着イメージ(開)

719 ETCカバー**2,585円(消費税抜き2,350円) 0.1H (420A)**

ETC車載器のビルトイン装着部に取り付ける専用カバーです。車載器を車外から視認できなくすることで、盗難予防の効果が期待できます。

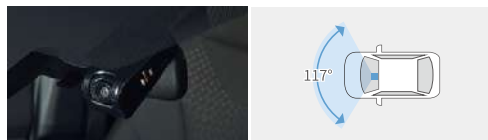
材質:樹脂(ABS)

[保証]TZ用品:1年間

DRIVE RECORDER



本体取付例



本体取付例

撮影範囲イメージ

【基本機能】

■ 標準機能 ■ 機能なし

フルHD/200万画素	HDR機能	GPS/Gセンサー
ナビ連動	常時録画/ イベント録画*1	駐車時録画
周辺環境録画	静止画記録	

046 カメラ一体型ドライブレコーダー DRT-H68A

21,450円(消費税抜き19,500円) 0.6H<VALX>

■ 正常な動作が保証できないため、本製品使用時は必ず本カメラ専用のmicroSDカードを使用してください。

※写真は当該車両とは異なります。

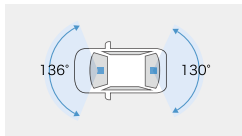
【保証】トヨタ純正用品:3年間6万km

TZ DRIVE RECORDER



フロントカメラ録画イメージ

リアカメラ録画イメージ



撮影範囲イメージ

【基本機能】

フロント 200万画素	リア 200万画素	HDR/WDR機能*2
GPS/Gセンサー	夜間撮影◎ (高感度センサー)*3	常時録画/ イベント録画
駐車時録画*4	前方・後方録画	安全運転支援 機能*5

720 前後方2カメラドライブレコーダー TZ-DR210

44,220円(消費税抜き40,200円) 3.1H<4127>

■ 2台のカメラで前方・後方を同時に録画。

■ 前後ともにHDR機能で夜間映像もキレイ。

■ 後方からのあおり運転対策に。

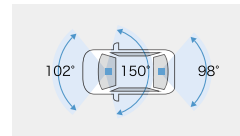
■ 車上荒らしや当て逃げ対策に。駐車中でも衝撃を検出し、衝撃前後の映像を記録します。

【保証】TZ用品:3年間



車内カメラ録画イメージ

リアカメラ録画イメージ



撮影範囲イメージ

【基本機能】

フロント 400万画素	リア/車内 各200万画素	HDR/WDR機能*6
GPS/Gセンサー	夜間撮影◎ (ナイトモード搭載)	常時録画/ イベント録画
駐車時録画*4	前後方+車内録画	安全運転支援 機能*5

721 前後方3カメラドライブレコーダー TZ-DR500

49,830円(消費税抜き45,300円) 3.6H<412D>

■ 前方・後方・車内を3つのカメラで同時録画。

■ 画像補正機能の搭載で夜間もしっかり記録。

■ 駐車中も3台のカメラで同時に撮影。

■ 安全運転支援機能でドライブをサポート。

【保証】TZ用品:3年間

*1. イベント録画は手動(スイッチ操作)で録画。 *2. リヤカメラはHDR機能のみとなります。 *3. リヤカメラのみ搭載となります。 *4. 駐車時の長時間の録画は、車両バッテリーの寿命を短くすることがあります。駐車時の設定時間は、30分以下を目安としてください。また、バッテリーの定期的な点検をお願いします。 *5. 安全運転支援機能は、運転者の負担軽減が目的であり、全ての周辺状況、走行状態を判断することはできません。また事故を未然に防ぐ機能ではありません。 *6. フロントカメラのみ。リア/車内カメラはWDR機能となります。

【046、720～721の注意事項】 ※検査標章などの装着物の位置、オプション製品の取付などによってはドライブレコーダーが装着できない場合がございます。詳しくは販売店におたずねください。 ■本機は、全ての状況において映像を録画することを保証したものではありません。 ■本機は、事故の検証に役立つことも目的の一つとした製品ですが、証拠としての効力を保証するものではありません。 ■本機で録画した映像は、その使用目的や使用方法によっては、被写体のプライバシーなどの権利を侵害する場合がありますのでご注意ください。また、本機をイタズラなどの目的では使用しないでください。これらの場合につきましては弊社は一切責任を負いません。 ■本機は映像を録画する装置ですが、必ずしも信号が確認できることを保証した装置ではありません。環境によって信号が確認できない場合があります。その場合は、前後の映像や周囲の車両の状況から判断願います。信号が確認できない件につきましては、弊社は一切責任を負いません。 ■LED式信号機は目に見えない速さで点滅しているため、本機で撮影すると、点滅して撮影される場合があります。信号が映っていない場合は前後の映像や周囲の車両の状況から判断願います。LED式信号機が映らない件につきましては弊社は一切責任を負いません。 ■映像が録画されなかった場合や録画された映像ファイルが破損していた場合による損害、本機の故障や本機を使用することによって生じた損害につきましては、弊社は一切責任を負いません。 ■夜間にディスプレイオーディオの画面や屋間に太陽光を反射してダッシュボード等がガラスに映り込み、映像に残る場合があります。また、外部環境により映像画質が変化します。 ■ご使用前に必ず取扱説明書をご覧ください。

【720～721の注意事項】 ■本製品使用時は必ず本カメラ専用のmicroSDカードを使用してください。専用品以外のmicroSDカード使用における動作不良等については、一切の責任を負いかねます。 ■本製品の近くにGPS機能を持つ製品やVICS受信機を設置しないでください。誤動作を起こす可能性があります。 ■地デジ等のアンテナ近くには設置しないでください。テレビの受信感度の低下・チャタキ・ノイズの原因となる可能性があります。 ■一部の車種および地域や周波数によっては、AMラジオにノイズが入る可能性があります。 ■本カタログ掲載内容は'26年5月現在の情報であり、モデルチェンジ等により予告なく変更や販売終了となることがございます。あらかじめご了承ください。 ■画面はイメージで実際とは異なる場合があります。 ■録画イメージの写真は当該車両とは異なります。 ■取付け位置は車種により異なります。

000 トヨタ純正用品 000 モデルスタパーツ 000 TZ用品 000 TMP取り扱い商品 ※詳しくは巻末をご覧ください。

0.0H は標準取付時間です。0.0H は標準塗装時間です。作業時間に応じた取付費、塗装費が別途必要となります。価格は取付費、塗装費を含まない各事業者の希望小売価格(消費税10%込み)'26年5月現在のもの>を参考価格です。価格、取付費、塗装費は販売店が独自に定めておりますので、詳しくは各販売店におたずねください。

■【設定】のない商品は、全車種に適用です。 ※装着用品・パーツ製造事業者、保証について、お取り扱い上の注意、お問い合わせ先、手話通訳サービスについては、巻末をご覧ください。 ■TCD:株式会社トヨタカスタマイジング&ディベロップメント ■TMP:トヨタモビリティパーツ株式会社

【保証について】



<https://toyota.jp/landcruiserfj/accessory/>

トヨタ純正用品は、3年間6万km保証です。

(一部商品を除く)

保証修理を受けられる期間は、トヨタの販売店、またはトヨタ認定サービス工場
商品を買付けた日(販売した日)から3年間となります。
ただし、その期間内でも走行距離が60,000kmまでとなります。
※一部消耗品の保証期間や詳細につきましては、販売店にお問い合わせください。



**TZ用品は、1年間
または3年間保証です。**
(一部商品を除く)

TMP取り扱い商品は、1年間保証です。
(一部商品を除く)

000 トヨタ純正用品(販売店取付)

トヨタ自動車(株)の取り扱い商品

000 モデリスタパーツ(販売店取付)

(株)トヨタカスタマイジング&
ディベロップメントの取り扱い商品

000 TZ用品(販売店取付)

トヨタモビリティパーツ(株)の取り扱い商品

000 TMP取り扱い商品(販売店取付)

トヨタモビリティパーツ(株)の取り扱い商品

■TCD:株式会社トヨタカスタマイジング&ディベロップメント ■TMP:トヨタモビリティパーツ株式会社



<https://www.modellista.co.jp/s/landcruiserfj/>

**(株)トヨタカスタマイジング&ディベロップメントが取り扱う、
モデリスタパーツは、1年間2万km保証です。**

モデリスタパーツについて保証を受けられる期間は、一部消耗品を除きパーツを車両に装着された日から1年間となります。ただし、その期間内でも走行距離が20,000km
までとなります。

※一部消耗品の保証期間や詳細につきましては、下記のお問い合わせ先にてご確認ください。

【お取り扱い上の注意】

- 購入後の改造は重大な事故や故障を招く危険性がありますので絶対に行わないでください。
- モデリスタパーツは、「トヨタ純正用品」との組み合わせは原則できません。ただし、一部用品につきましては組み合わせ可能な場合があります。詳しくは、モデリスタコールセンターまでお問い合わせください。
- モデリスタパーツの装着により、ガレージジャッキが指定の位置で使えなくなる場合があります。あらかじめご了承ください。

ボディパーツ

- ボディパーツ(301)を装着した場合、縁石などの段差、スロップなどで路面と干渉、破損場合があります。ボディパーツの破損状況によっては車両に影響を及ぼす恐れがあります。また、積雪時ラッセルしたまま走行したり、凍結(着水)状態で使用した場合、ボディパーツが破損したり、車両に影響を及ぼす恐れがあります。
- ボディパーツ(11、307、311)、フードガーニッシュ305、シグネチャーイルミ306、サイドモール310は樹脂(ABS/ポリプロピレン)製です。樹脂(ABS/ポリプロピレン)製は一般的に、衝撃などに弱くなりますのでご注意ください。特に極寒時にはご注意ください。
- 塗装パーツにつきましては、塗装色の色が標準車と完全に一致しない場合があります。
- ボディパーツ(11、307)、フェンダーガーニッシュ309、サイドモール310を装着した場合、パノラミックビューモニターなどの車両周囲モニターにパーツの一部が映り込む場合があります。詳しくは、車両の取扱説明書をご確認ください。

メテオコート

- メテオコート塗装商品301を洗車の際は、水洗いで汚れを落としてください。 ●汚れがひどい場合は、中性洗剤を薄めて使用し、スポンジや柔らかい布で優しく手洗いしてください。 ●洗剤を使用した後は、放置せずに水で十分に洗い流し、柔らかい布で水滴を丁寧に拭き取ってください。 ●塗装面の凹凸により、スポンジなどが引っかかったり、洗車道具が傷みやすくることがありますのでご注意ください。 ●塗装の損傷を防ぐため、次のことをご守ってください。 ●乾いた布やブラシなどでこすったり、磨いたりしないでください。 ●ワックス、コンパウンド、コーティング剤、研磨剤入りの洗剤などは使用しないでください。

アルミホイール

- ★アルミホイールセット(312)を装着した場合、走行音が増加したり雨の日の排水性や雪道・凍結路面でのグリップが低下する場合があります。また、乗り心地や操縦安定性が標準車と異なる場合があります。標準車のタイヤに比べ摩耗が早くなる場合があります。タイヤチェーンが使用できない場合があります。あらかじめご了承ください。
- アルミホイールセット(312)の装着に際し、本カタログ記載の適合を必ず守ってください。
- スタッドレスタイヤなど設定以外のタイヤを装着した場合にはハミ出し、干渉などの可能性があります。
- パンクの際、商品に付属されるホイールナットアダプター、専用パターンキーが必要となりますので必ず車載ください。

このカタログに関するお問い合わせは、お近くのランドクルーザー“FJ”取扱店または、下記へ

トヨタ自動車株式会社 取り扱い商品		株式会社トヨタカスタマイジング&ディベロップメント 取り扱い商品		(販売元)トヨタモビリティパーツ株式会社											
ベース車両および純正用品(001~046)に関するお問い合わせ先		301~321に関するお問い合わせ先		701, 702, 707, 719に関するお問い合わせ先		703, 705, 706, 712に関するお問い合わせ先 ※712はTZ用品ではありません。		704に関するお問い合わせ先		708, 711に関するお問い合わせ先 ※711はTZ用品ではありません。		715に関するお問い合わせ先		716に関するお問い合わせ先	
トヨタ自動車株式会社 お客様相談センター		モデリスタコールセンター		製造元)株式会社カーメイトサービスセンター		製造元)植屋ヤック株式会社 お客様相談室		販売元)トヨタモビリティパーツ株式会社		製造元)サンショウ株式会社		製造元)セルスター工業株式会社		製造元)株式会社ナテック	
TEL	0800-700-7700	TEL	050-3161-1000	TEL	03-5926-1212	TEL	0564-66-0773	TEL	0120-1311-95	TEL	053-421-5137	TEL	0570-006867(ナビダイヤル) 0120-75-6867(フリーダイヤル)	TEL	052-526-0801
受付時間	9:00~17:00 (長期連休などの当社指定日を除く)	受付時間	10:00~18:00 (除く指定定休日)	受付時間	月~金10:00~18:30,土日祝10:00~12:00/13:00~18:30(除く指定休日)	受付時間	9:30~12:00/13:00~17:30 (除く指定定休日)	受付時間	10:00~12:00/13:00~17:00 (土・日・祝日を除く)	受付時間	月~金 9:00~17:30 土 9:00~16:30(日祝休み)	受付時間	9:00~18:00 (土・日・祝日および指定休日を除く)	受付時間	(平日)9:00~17:00 (土日祝休業)
ホームページ	https://toyota.jp	ホームページ	https://www.modellista.co.jp	ホームページ	https://www.carmate.co.jp/	ホームページ	https://www.yacjp.co.jp	ホームページ	https://toyota-mp.co.jp/	ホームページ	http://www.sansho-g.co.jp/	ホームページ	https://www.cellstar.co.jp/	ホームページ	http://www.natec-emergency.jp/
(販売元)トヨタモビリティパーツ株式会社															
718に関するお問い合わせ先		720に関するお問い合わせ先		721に関するお問い合わせ先		709に関するお問い合わせ先		710に関するお問い合わせ先		719に関するお問い合わせ先		714に関するお問い合わせ先		717に関するお問い合わせ先	
(製造元)ディーフ株式会社		(製造元)株式会社コムテックサービスセンター		(製造元)株式会社日本電機サービスINBマーケティング本部		(製造元)株式会社ソーアップ		(製造元)株式会社ボンフォーム		(製造元)星光産業株式会社		(製造元)大塚包装工業株式会社		(製造元)エレコム株式会社	
TEL	06-4963-2797	TEL	0800-200-5654※ 0561-56-1814(有料)	TEL	042-588-7744	TEL	042-752-5050	TEL	0584-63-1777	TEL	048-984-1290	TEL	088-677-3916	TEL	0570-084-465
受付時間	9:00~12:00/13:00~17:00 (土・日・祝日および指定休日を除く)	受付時間	10:00~17:00(土日祝日および年末年始・夏休期間・GW等集中ムック指定期間を除く)	受付時間	月~土9:30~18:00 (日曜・祝日・指定休日を除く)	受付時間	9:00~17:00 (日曜・祝日・指定休日を除く)	受付時間	(平日)9:00~17:30 (土日祝休業)	受付時間	9:00~12:00/13:00~17:00 月曜日~金曜日(祝祭日を除く)	受付時間	9:30~12:00/13:00~17:30 (土・日・祝日および指定休日を除く)	受付時間	10:00~19:00 年中無休
ホームページ	https://www.deff.co.jp/	ホームページ	https://www.e-comtec.co.jp	ホームページ	http://www.j-e-s.co.jp/index.html	ホームページ	https://www.so-up.co.jp/	ホームページ	https://www.bonform.co.jp/	ホームページ	https://www.seikosangyo.co.jp/	ホームページ	https://www.otsuka-houso.co.jp/	ホームページ	https://www.elecom.co.jp/

※携帯電話やPHS、公衆電話や050から始まるIP電話からご利用いただけません。また、一部の光電話からもご利用いただけません。その際は0561-56-1814(有料)よりおかけください。
本カタログに掲載されている商品につきましては、車両登録後の取付を前提としております。
本仕様ならびに装備は予告なく変更することがあります。(このカタログの内容は'26年5月現在のもの)ボディカラーおよび内装色は撮影の条件、ご覧になる印刷物または画面によって実際の色とは異なって見えることがあります。
ナビゲーション・オーディオ・ETC等との同時装着可否につきましては、販売店にお問い合わせください。 ※本カタログに使用した撮影小物は商品に含まれません。
商品によっては、車両本体への穴あけ加工等が必要となる場合があります。