

HIACE SUPER GL



誰もが、ビッグポテンシャル。

ゆったり乗れる、たくさん積める、大きな空間。

街中でも高速道路でも、クリーンにパワフルに走れるエンジン。

Toyota Safety Senseなどの安全装備に加え、パノラミックビューモニターなどドライバーを支援する先進装備を充実させることで、さらに大きくなった安心・安全。さあ、思いのままに楽しもう。誰の中にも無限の可能性があるのでから。



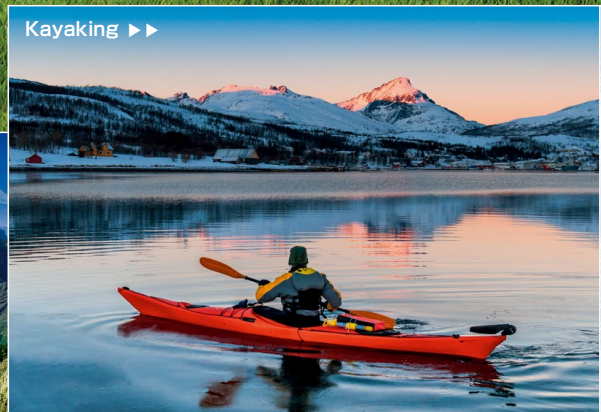
Fishing ▶▶



STANDARD BODY

Photo:2WD・2800ディーゼル・標準ボディ・スーパーGL。
ボディカラーはダークブルーマイカメタリック<8P4>。
アルミホイール、パノラミックビューモニター、インテリジェントクリアランスソナー、
助手席SRSエアバッグ+プリテンショナー&フォースリミッター機構付シートベルト、
LEDヘッドランプ、デジタルインナーミラーはメーカーオプション。
7インチT-Connectナビは販売店装着オプション。

Kayaking ▶▶



Parasailing ▶▶





Toyota Safety Sense 作動イメージ 詳しくはP10



パノラミックビューモニター 作動イメージ 詳しくはP11

安全運転を支援する数々の先進機能を設定

- Toyota Safety Sense
- パノラミックビューモニター
- インテリジェントクリアランスソナー
[パーキングサポートブレーキ(静止物)]
- デジタルインナーミラー



WIDE BODY

Photo:2WD・2800ディーゼル・ワイドボディスーパーGL。
ボディカラーはブラックマイカ<209>。
デュアルパワースライドドア、寒冷地仕様はメーカーオプション。



**HIACE
SUPER GL**

毎日がビッグデイ。

スペース×機能性。積めるから、使いやすいから、どこへ行っても頼りになる標準ボディ。大きな楽しみは、何気ない日常にもあふれている。



Photo:2WD・2800ディーゼル・標準ボディスーパーGL。ボディカラーはダークブルーマイカメタリック<8P4>。アルミホイール、助手席SRSエアバッグ+プリテンショナー&フォースリミッター機構付シートベルト、LEDヘッドランプ、自動防眩インナーミラー [バックモニター内蔵] はメーカーオプション。7インチT-Connectナビは販売店装着オプション。

大きな開口部に快適装備。使い勝手の良さを毎日をサポート。



*スライドドア開口幅は、メーカー設計値であり参考値です。

■ デュアルパワースライドドア (挟み込み防止機能*付) メーカーオプション

両側のスライドドアには、ドアハンドルを軽く引くだけで自動開閉するパワースライドドアを設定。また、インストルメントパネルとキーに装備したスイッチでもパワースライドドアの開閉操作ができます。

* 挟まれる物の形状や挟まれ方によっては、挟み込みを検知できない場合があります。開閉時は十分にご注意ください。

●デュアルパワースライドドアを選択した場合、リヤサイドガラスは両側固定式になります。



スライドドア

バックドア

■ イージークローザー (スライドドア・バックドア)

力を入れずにやさしく閉めても半ドアの心配がないイージークローザーをスライドドアとバックドアに装備しています。

* 開閉時は十分にご注意ください。

広々室内スペースに、シートをゆったり配置。

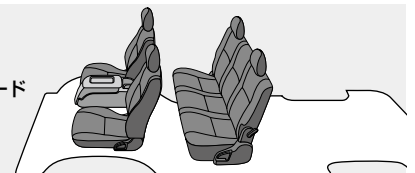
シートアレンジ

フロントシートとリヤシートのアレンジ機能を活用すると、「積む」「使う」「くつろぐ」など、様々な用途に対応できます。

イラストは標準ボディ

■ リヤシート前方スライドモード

5人乗車で荷物もたっぷり積載可能。



■ セカンドゆったりモード

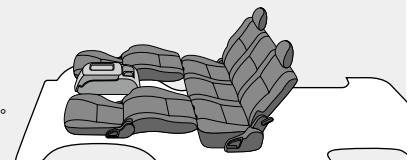
後席はゆったりくつろぎながら。

リヤシート
スライド (2段階調整式)・
リクライニング



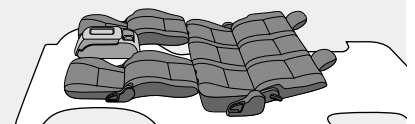
■ フロントフラットモード

2人でゆったり足を伸ばして読書など。



■ オールフラットモード

体を横にして休憩したい時などに。



どこでもビッグスケール。

ワイドボディならではの広いスペースがあると、遊びのアイデアが広がる。積んで、走って、休んで、使う。アウトドアでのアクティブベースは、大きいほどいい。



Photo:2WD・2800ディーゼル・ワイドボディスーパーGL。ボディカラーはブラックマイカ<209>。デュアルパワースライドドア、寒冷地仕様はメーカーオプション。

ラゲージスペースは簡単操作で拡大可能。いろんなレジャーに対応できます。

写真・イラストは標準ボディ

リヤシート前方スライド時



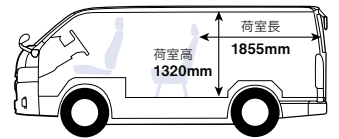
Snow Boarding



Bicycling (写真の自転車は27インチ)

5人乗車することができ、スノーボードやゴルフバッグなどを積載可能。自転車は車輪を外さずに立てたまま積載することができます。

※リヤシート前方スライド時荷室長は1975mm。メーカー設定値であり参考値です。



リヤシート折りたたみ時



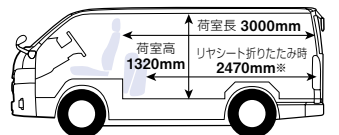
Surfing



Kayaking

2人乗車ならリヤシートを折りたたみ、サーフボードやカヤックなど長さのあるものも積載可能になります。

※リヤシート折りたたみ時荷室長は、メーカー設計値であり参考値です。



■荷室内寸は社内測定値です。■写真は機能説明のためにボディの一部を切断したカットモデルです。ルームセパレーターバーは取り外しています。■写真の小物類は装備に含まれません。■写真はスペース説明のためのものであり、積載物のサイズや形状によっては入らない場合がありますので、詳しくは販売店にてご確認ください。■通常以外のシート状態では走行できない場合や、ご注意ください。■必ず取扱書をご覧ください。■走行時には、後方視界確保、荷物の転倒防止にご留意ください。■装備・仕様の詳しい設定につきましては、P15、裏表紙をご覧ください。

ブラックとシルバーのスタイリッシュなインテリア。



Photo: 2WD・2800ディーゼル・標準ボディ・スーパーGL。パノラミックビューモニター、インテリジェントクリアランスソナー、助手席SRSエアバッグ+プリテンショナー&フォースリミッター機構付シートベルト、デジタルインナーミラーはメーカーオプション。7インチT-Connectナビは販売店装着オプション。

乗り降りやスタートのアクションを、スマートに。

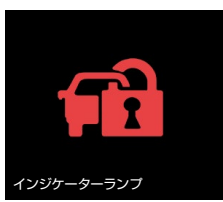


■スマートエントリー&スタートシステム (スマートキー×2)

スマートキーを携帯していれば、ドアハンドルのスイッチを押すだけでドアの解錠・施錠ができます。また、始動はブレーキを踏みながらエンジンスイッチを押すだけです。

■スマートエントリー&スタートシステムの室外検知エリア (ドアロックの解錠・施錠) はフロントドア・バックドアハンドルから半径約0.7m以内、室内検知エリア (エンジンの始動) は前席・後席のシート上となります。

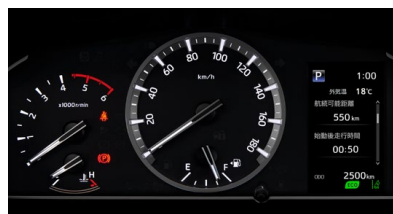
⚠️ 注意: 植込み型心臓ペースメーカー等の機器をご使用の方は、電波によりそれらの機器に影響を及ぼすおそれがありますので、車両に搭載された発信機から約22cm以内に植込み型心臓ペースメーカーなどの機器を近づけないようにしてください。電波発信を停止することもできますので販売店にご相談ください。



■盗難防止システム (イモビライザーシステム・オートアラーム)

エンジンの始動は正規キーでのみ可能。スマートキーによるドアのロック/アンロックに連動して、自動的に盗難警報システムをON/OFFするオートアラームも装備しています。

視認性に優れたメーター&ディスプレイ。



ディスプレイ表示例



■オプティコンメーター (タコメーター・メーター 照度コントロール付)

昼3段、夜4段の昼夜別調光を採用。メッキ加飾により上質感を演出しています。

■マルチインフォメーションディスプレイ (4.2インチTFT*カラー)

平均燃費や瞬間燃費、航続可能距離などの情報や外気温に加え、エコ運転の範囲とアクセル開度、安全装備の作動状況、警告・アドバイスもカラーで分かりやすく表示します。

*TFT [薄膜トランジスタ]:Thin Film Transistor

操作性を追求したシンプル&クールなデザイン。



■ステアリングスイッチ (オーディオ)



■フロントオートエアコン+プッシュ式コントロールパネル

視線の高さも心地よい、ゆとりの室内。



ゆったりシートは、高い快適性と機能性を両立しています。



1 フロントシート

2人掛けのフロントシートをゆったり配置。ホールド性の高い形状により、運転時の疲労軽減に貢献します。また、運転席と助手席間のウォークスルーを実現。運転席側のドアを開けられない場合などに、助手席側のドアから乗り降りすることができます。さらに、フロントシートは倒してフラットにすることも可能です。

2 リヤシート

スライド(2段階調整式)・リクライニング

リヤシートは、2段階調整可能なスライドとリクライニングの便利な機能を装備しています。さらに、オールフラット状態にすることも可能です。

前席から後席までフラットにすると、大きなくつろぎスペースが生まれます。



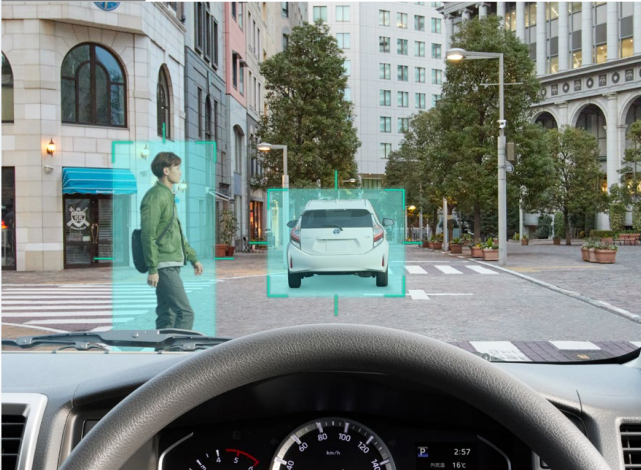
オールフラット



トヨタの「先進安全機能」で さまざまなドライブシーンをサポートします。

SCENE 01

たとえば…人通りの多い道で。



歩行者の飛び出しに「ヒヤッ」としたことがある…
・プリクラッシュセーフティ

SCENE 02

たとえば…高速道路等で。



走行車線からはみ出しそうになったことがある…
・レーンディパーチャーアラート



予防安全パッケージ Toyota Safety Sense*



POINT 1 3つの先進機能が、事故の起こりやすい
多くの状況でドライバーをサポート。

- ・プリクラッシュセーフティ【ぶつからないをサポート】
- ・レーンディパーチャーアラート【はみ出さないをサポート】
- ・オートマチックハイビーム【夜間の見やすさをサポート】

※レーダークルーズコントロールシステムの機能は、搭載されていません。

POINT 2 ミリ波レーダーと単眼カメラの2種類のセンサーで
高い認識機能と信頼性を両立



さらに幅広い安全技術をご用意

- 〈駐車場などでの低速走行時に壁や車両を検知〉
 - ・インテリジェントクリアランスソナー【パーキングサポートブレーキ（静止物）】（メーカーオプション）
- 〈駐車場や交差点で、周囲の安全確認をサポート〉
 - ・パノラミックビューモニター（メーカーオプション）
- 〈後方の安全確認をサポート〉
 - ・デジタルインナーミラー（メーカーオプション）
 - ・デジタルインナーミラー【バックモニター内蔵】（メーカーオプション）

⚠ Toyota Safety Senseを安全にお使いいただく上での注意事項説明

Toyota Safety Senseは予防安全パッケージです。ご契約に際し、Toyota Safety Senseおよびその各システムを安全にお使いいただくための注意事項についてご説明いたします。

＜ご使用になる際のお客さまへのお願い＞

- 運転者には安全運転の義務があります。運転者は各システムを過信せず、つねに自らの責任で周囲の状況を把握し、ご自身の操作で安全を確保してください。
- 各システムに頼ったり、安全を委ねる運転をすると思わぬ事故につながり、重大な傷害におよぶか最悪の場合は死亡につながるおそれがあります。
- ご使用前には、あらかじめ取扱書で各システムの特徴・操作方法を必ずご確認ください。
- お客様ご自身でプリクラッシュセーフティの作動テストを行わないでください。対象や状況によってはシステムが正常に作動せず、思わぬ事故につながるおそれがあります。

交通事故死傷者ゼロの社会をめざして。

ハイエースは、すべての方の安全をサポートするために、予防安全パッケージ”Toyota Safety Sense”を全車に標準装備しています。その他、個々の安全技術やシステムをさらに連携させ、さまざまなシーンでドライバーを支援。将来的には「事故を起こさないクルマ」の実現をめざしていきます。

SCENE 03 たとえば…夜道等で。



ハイビームを使いたければ頻繁な切り替えは面倒…
・オートマチックハイビーム



SCENE 04 たとえば…駐車場等で。



ペダルの踏み間違いや、死角に物がないかなど不安…
・パノラミックビューモニター（メーカーオプション）
・インテリジェントクリアランスソナー[パーキングサポートブレーキ（静止物）]（メーカーオプション）



■写真のカメラ・レーダーの検知範囲はイメージです。■写真は合成です。

ハイエースは「セーフティ・サポートカーS〈ワイド〉*1、セーフティ・サポートカー*2」です。

セーフティ・サポートカーS〈ワイド〉（サポートカーS〈ワイド〉）、セーフティ・サポートカー（サポカー）は、政府が交通事故防止対策の一環として普及啓発しているものです。自動（被害軽減）ブレーキやペダル踏み間違い時加速抑制装置など安全運転を支援する装置を搭載し、高齢者を含むすべてのドライバーの安全をサポートします。

*1. Toyota Safety Senseがフインテリジェントクリアランスソナー[パーキングサポートブレーキ（静止物）]装着車 *2. Toyota Safety Sense装着車

区分	対象機能
セーフティ・サポートカーS〈ワイド〉 （サポートカーS〈ワイド〉）	Toyota Safety Sense [プリクラッシュセーフティ/レーンディパーチャーアラート/オートマチックハイビーム] かフインテリジェントクリアランスソナー装着車
セーフティ・サポートカー（サポカー）	Toyota Safety Sense [プリクラッシュセーフティ/レーンディパーチャーアラート/オートマチックハイビーム] 装着車

■安全装備の各機能には速度や対象物、天候等に一定の作動条件があります。道路状況、車両状態、天候状態およびドライバーの操作状態等によっては、作動しない場合があります。詳しくは取扱書、またはWEBをご覧ください。また、販売店スタッフにおたずねください。■安全運転を支援する装置はあくまで運転補助機能です。本機能を過信せず、必ずドライバーが責任を持って運転してください。

SAFETY すべてのドライバーが扱いやすいクルマへ。



Toyota Safety Sense (衝突回避支援パッケージ)*
 事故を未然に防ぐために、3つの先進安全機能を標準装備。

※レーダークルーズコントロールシステムの機能は、搭載されていません。

■写真はToyota Safety Senseのイメージです。■写真は合成です。

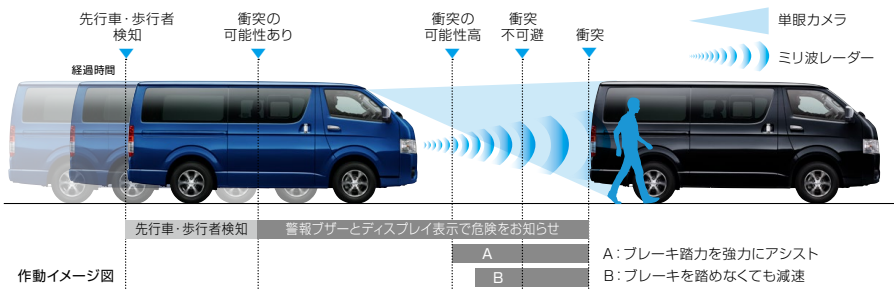


ぶつからないをサポートする“自動(被害軽減)ブレーキ”

プリクラッシュセーフティ (歩行者 [昼] 検知機能付衝突回避支援タイプ/ミリ波レーダー+単眼カメラ方式)

前方の車両や歩行者をミリ波レーダーと単眼カメラで検出。警報ブザーとディスプレイ表示で衝突の可能性を知らせ、ブレーキを踏めた場合はプリクラッシュブレーキアシスト。ブレーキを踏めなかった場合はプリクラッシュブレーキを動作させ、衝突回避または被害軽減をサポートします。プリクラッシュブレーキは

歩行者に対しては自車が約10~80km/hの速度域で動作し、たとえば、歩行者との速度差が約30km/hの場合には、衝突回避または被害軽減をサポートします。また、車両に対しては自車が約10km/h以上で動作。たとえば、停止車両に対し自車の速度が約40km/hの場合、衝突回避または被害軽減をサポートします。



■道路状況、車両状態、天候状態およびドライバーの操作状態等によっては、動作しない場合があります。詳しくは取扱書をご覧ください。
 ■プリクラッシュセーフティはあくまで運転を支援する機能です。本機能を過信せず、必ずドライバーが責任を持って運転してください。
 ■数値は社内測定値。



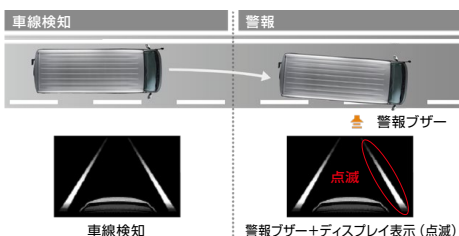
はみださないをサポートする“車線はみ出しアラート”

レーンディパーチャーアラート*

道路上の白線(黄線)を単眼カメラで認識し、ドライバーがウインカー操作を行わずに車線を逸脱する可能性がある場合、ブザーとディスプレイ表示による警報でお知らせします。

*車線逸脱警報。■本システムは幅約3m以上の車線を自車速度約50km/h以上で走行時に動作します。また道路状況、車両状態および天候状態等によっては、ご利用にならない場合があります。詳しくは取扱書をご覧ください。■レーンディパーチャーアラートはあくまで運転補助機能です。本機能を過信せず、必ずドライバーが責任を持って運転してください。

作動イメージ図



レーンディパーチャーアラートスイッチ



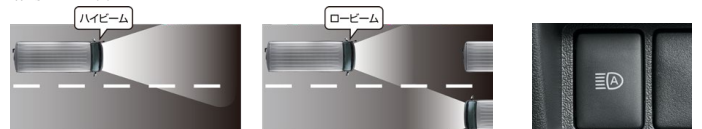
夜間の見やすさをサポートする“自動ハイビーム”

オートマチックハイビーム

ハイビームとロービームを自動で切り替え、夜間の歩行者などの早期発見をサポート。切り替え忘れを防ぐほか、手動操作の煩わしさも軽減します。

■自車速度約30km/h以上で動作します。■ハイビーム・ロービームの切り替え自動制御には状況により限界があります。運転時にはつねに周囲の状況に注意し、必要に応じて手動で切り替えるなど、安全運転を心がけてください。■道路状況および天候状態等によっては、ご利用にならない場合があります。詳しくは取扱書をご覧ください。

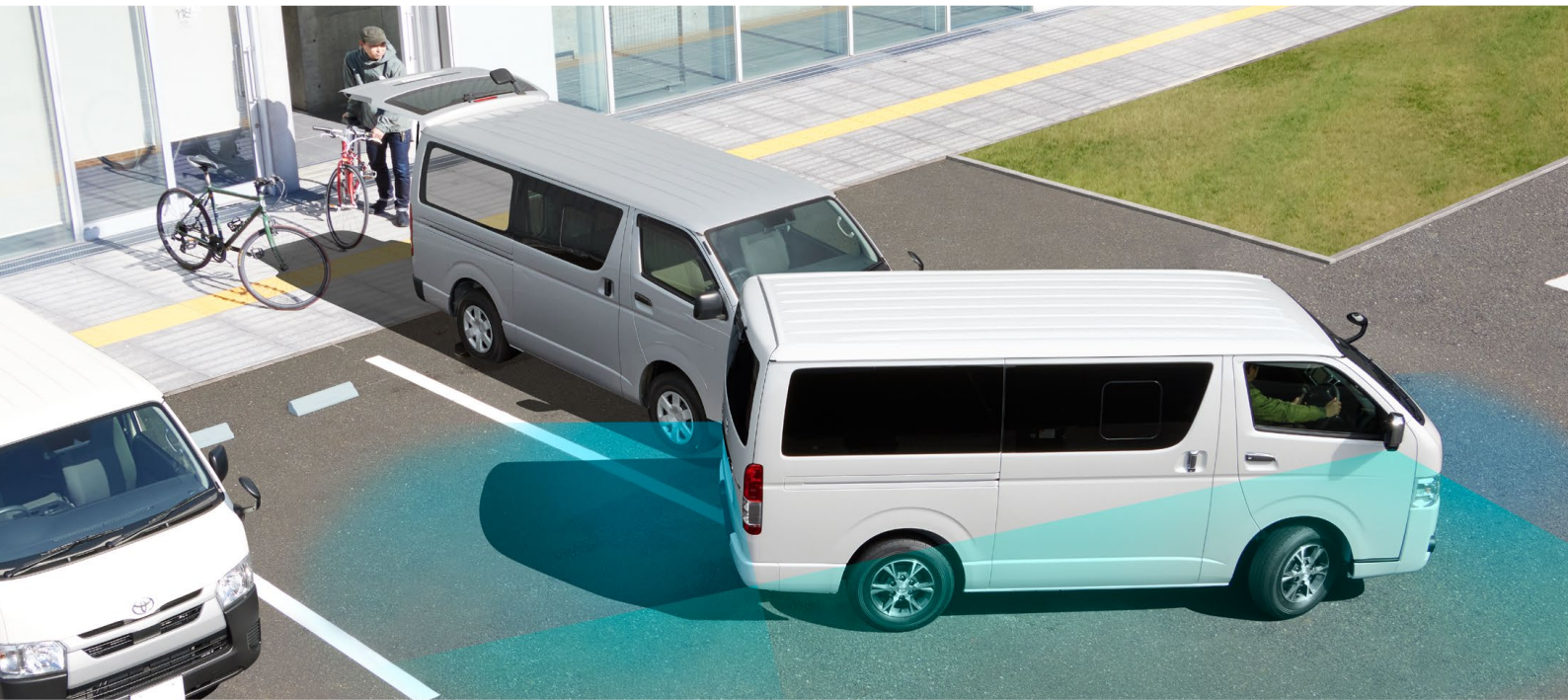
作動イメージ図



ハイビームで走行可能と判断した場合、常時ハイビームで走行します。

先行車や対向車のランプ、街路灯などを検出すると自動でハイビームをロービームに切り替えます。

オートマチックハイビームスイッチ



■写真のカメラの検知範囲はイメージです。■写真は合成です。

駐車場や交差点で、周囲の安全確認をサポート。

■パノラミックビューモニター メーカーオプション

車両を上から見たような映像をナビ画面（販売店装着オプション）に表示するパノラミックビューモニター。運転席からの目視だけでは見にくい、車両周辺の状況をリアルタイムで表示。周囲の安全確認をサポートします。

●パノラミックビューモニターの映像を表示するには、販売店装着オプションのトヨタ純正ナビの装着が必要となります。

●パノラミックビューモニターをメーカーオプション装着した場合、リアアンダーミラーは装着されません。



 <p>パノラミックビューモニタースイッチ</p>	<p>見通しの悪い交差点等で左右方向の状況確認をサポート。</p>  <p>パノラミックビュー&ワイドフロントビュー [D・Nポジション時]</p>	<p>路肩への幅寄せやすれ違いをサポート。</p>  <p>両サイドビュー [D・Nポジション時]</p>	<p>駐車時の安全確認をサポート。</p>  <p>パノラミックビュー&バックビュー [Rポジション時]</p>	<p>後退発進時の安全確認をサポート。</p>  <p>バックビュー [Rポジション時]</p>
-------------------------------------------------------------------------------------------------------------	-------------------------------------------------------------------------------------------------------------------------------------------------------------------	------------------------------------------------------------------------------------------------------------------------------------------	--------------------------------------------------------------------------------------------------------------------------------------------------	---------------------------------------------------------------------------------------------------------------------------------------

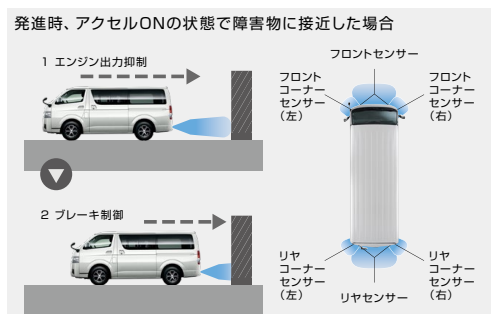
■カメラが映し出す範囲は限られており、実際より遠く見える場合があります。映像を過信せず、必ず車両周辺の安全を直接確認しながら運転してください。■画面はハメ込み合成です。画面はイメージで実際とは異なる場合があります。



ガラスや壁などの静止物を検知して、衝突被害の軽減に寄与。

■インテリジェントクリアランスソナー [パーキングサポートブレーキ (静止物)] メーカーオプション

アクセルの踏み間違いや踏みすぎなどで起こる衝突を緩和し、被害の軽減に寄与するシステムです。車庫入れなどの運転時、静止物の接近を表示とブザーで知らせる「クリアランスソナー」に、静止物との接触を緩和する機能を追加。前後進行方向にある壁などの静止物を検知している場合、発進時にエンジン出力を抑制し、さらに距離が縮まると自動(被害軽減)ブレーキが作動します。



■インテリジェントクリアランスソナーは自動(被害軽減)ブレーキまで働くシステムではありませんが、必ず止まることを約束するものではありません。道路状況、車両状態および天候状態等によっては作動しない場合があります。また、衝突の可能性がなくてもシステムが作動する場合があります。詳しくは取扱書をご覧ください。■安全運転を行う責任は運転者にあります。常に周囲の状況を把握し、安全運転に努めてください。■ソナーの検知範囲、作動速度には限界があります。必ず車両周辺の安全を確認しながら運転してください。■運転者自身でインテリジェントクリアランスソナーの自動(被害軽減)ブレーキ制御を試すことはおやめください。■インテリジェントクリアランスソナーの自動(被害軽減)ブレーキが作動した場合でもブレーキ制御は2秒で解除されるため、そのまま前進・後退できます。また、ブレーキペダルを踏んでもブレーキ制御は解除されるため、再度アクセルペダルを踏むことで前進・後退できます。■写真のセンサー検知範囲はイメージです。

SAFETY 先進の予防安全性。信頼の衝突安全性。



Photo: 2WD・2800ディーゼル・標準ボディ・スーパーGL。ボディカラーのホワイトパールクリスタルシャイン<070>はメーカーオプション。アルミホイール、LEDヘッドランプはメーカーオプション。

後方の安全確認を、カメラの映像でサポート。



■ デジタルインナーミラー (カメラ洗浄機能付) メーカーオプション

車両後方カメラの映像をインナーミラー内のディスプレイに表示。切り替えレバーを操作することで、鏡面インナーミラーモードからデジタルインナーミラーモードに切り替えることができます。視界を遮るものがない映像により、後方の安全確認をサポートします。

■ デジタルインナーミラーは走行前に必ずミラーの調整を行ってください。走行中は、デジタルインナーミラーの位置やディスプレイに表示される映像を調整しないでください。また、外部光による反射でディスプレイが見えにくい場合には、鏡面ミラーモードに切り替えてください。■ デジタルインナーミラーは体調・年齢などにより、ディスプレイに表示される映像に焦点が合うまで時間がかかる場合があります。また着雪や雨滴、汚れ等により映像が見つづらくなる場合があります。その場合には鏡面ミラーモードに切り替えてください。また、夜間など暗い場所では、周辺を明るく見せるために映像が自動的に調整されることにより、特有のちらつきが発生する場合があります。■ バックカメラが映し出す範囲は限られています。後退時には必ず車両後方の安全を確認しながら運転してください。■ 画面はハメ込み合成です。画面はイメージで実際とは異なる場合があります。



■ デジタルインナーミラー [バックモニター内蔵] (カメラ洗浄機能付) メーカーオプション

車両後退時、デジタルインナーミラー内のディスプレイにバックカメラからの車両後方映像と駐車時の目安となる固定ガイド線を表示しドライバーの後退操作をサポートします。

● デジタルインナーミラー [バックモニター内蔵] をメーカーオプション装着した場合、リヤアンダーミラーは装着されません。



■ 自動防眩インナーミラー [バックモニター内蔵] メーカーオプション

通常時は周囲の光と後方からの光の差に応じて鏡面の反射状態を変化させ、ドライバーの視認性低下を軽減する自動防眩インナーミラーです。車両後退時には、車両後方映像と固定ガイド線を表示します。

● 自動防眩インナーミラー [バックモニター内蔵] をメーカーオプション装着した場合、リヤアンダーミラーは装着されません。



■ LEDヘッドランプ (ロービーム) [オートレベリング機能付] メーカーオプション



■ フロントフォグランプ



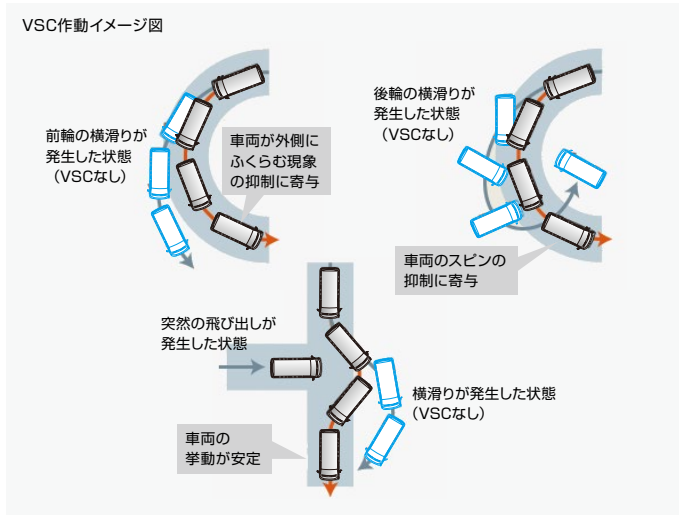
■ ウォッシャー連動間欠式フロントワイパー (時間調整式)



■ LED式ハイマウントストップランプ



■ リヤアンダーミラー+間欠式リヤワイパー+リヤウインドウデフォグ (タイマー付)



■ VSC* & TRC*

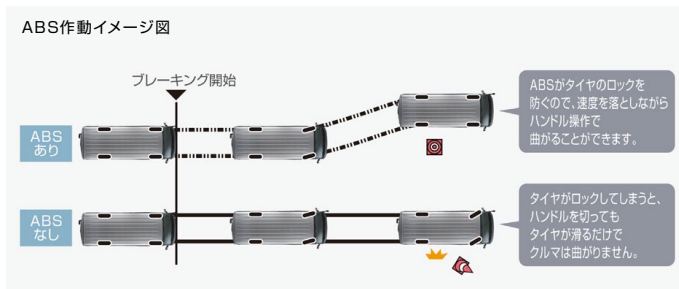
VSCは、滑りやすい路面などで車両の横滑りをセンサーが感知し、各輪のブレーキとエンジン出力を制御することで車両安定性の確保に貢献します。TRCは、滑りやすい路面での発進・加速時に駆動輪の空転を抑え適切な駆動力を確保して加速中の直進性、車両安定性をサポートします。

* VSC : Vehicle Stability Control
* TRC : Traction Control

■ 道路状況および天候状態等によっては、作動しない場合があります。詳しくは取扱書をご覧ください。



VSC OFFスイッチ



■ EBD* (電子制動力配分制御)付ABS*+ブレーキアシスト

ブレーキング時にタイヤロックを抑制するABS機能に、車両の走行状態に応じて前後・左右輪に適切な制動力配分を行うEBD機能を採用。また、ブレーキの踏み込み速度と量から緊急ブレーキであることを感知し、強い制動力を発生させるブレーキアシストも搭載しています。

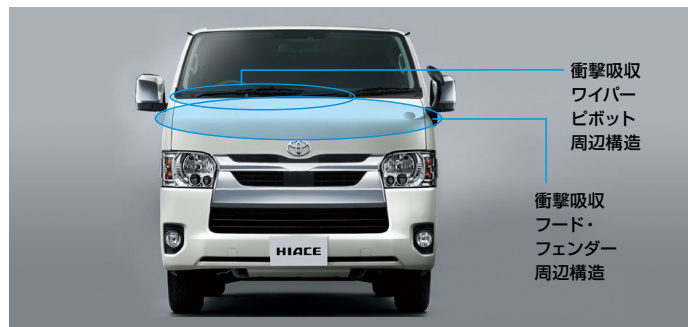
*EBD : Electronic Brake-force Distribution
*ABS : Anti-lock Brake System

■ アシストが必要なときには、ブレーキペダルを踏み続けてください。
■ 急ブレーキは危険を回避するための反射的な行為です。それ以外は通常のブレーキ操作を行うようにしてください。



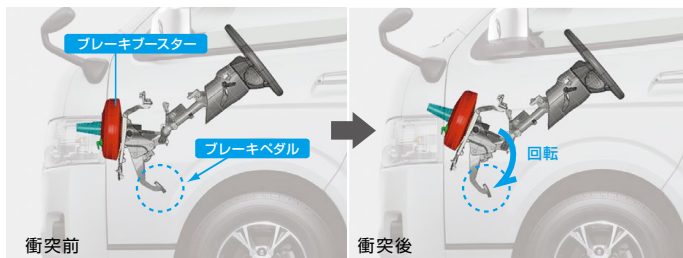
■ ヒルスタートアシストコントロール

坂道での発進時、ブレーキからアクセルに踏み替える際に、ブレーキ油圧を保持することによって車両のずり落ちを緩和し、スムーズな発進をアシストします。



■ 強固なボディ構造&歩行者傷害軽減ボディ

ロアメンバーに加えアッパーメンバーを採用。さらに、ドアビームなどで強化。衝突時の衝撃荷重を効果的に吸収・分散しキャビンの変形を抑える強固なボディ構造としました。さらに、万一の対人事故の場合に衝撃を緩和するボディ構造も採用しています。



■ ステアリング&ブレーキペダル後退低減機構 (回転式)

前方から強い衝撃を受けた際には、ブレーキブースターが回転。ブレーキペダルの飛び出しを抑えることで、ドライバーの脚部への傷害を軽減する構造としました。ブレーキペダルにはダブルリンク式を採用し、乗員保護性能を確保すると同時に、ペダルストロークを縮小することでブレーキフィーリングを向上させています。



■ SRS*エアバッグ

運転席は標準装備
助手席はメーカーオプション

万一の衝突時に、前方からの強い衝撃に対して作動し、シートベルトの働きと合わせて乗員の頭や胸への重大な傷害の軽減に寄与します。

*SRS[乗員保護補助装置]: Supplemental Restraint System ●SRSエアバッグは衝突の条件によっては作動しない場合があります。SRSエアバッグはあくまでシートベルトを補助する装置です。必ずシートベルトをご着用ください。●助手席エアバッグ装着車はチャイルドシートなどを助手席に装着する時は後ろ向きにしないなど、ご注意ください項目があります。必ず取扱書をご覧ください。
■写真は機能説明のためにSRSエアバッグが作動した状態を再現したものです。

■ プリテンショナー&フォースリミッター機構付フロントシートベルト

運転席は標準装備 助手席はメーカーオプション

●プリテンショナー機構は衝突の条件によっては作動しない場合があります。

■ WIL* (頸部傷害低減) コンセプトシート

*WIL : Whiplash Injury Lessening

■ リヤシートベルト (外側ELR付3点式・中央席2点式)

■ 緊急ブレーキシグナル

急ブレーキをかけると、ハザードランプが自動的に点滅。後続車に注意を促し、追突される可能性の低減に寄与します。

MECHANISM 際だつ走行性能は、明日へ躍動する力。



Photo:2WD・2800ディーゼル・標準ボディスーパーGL。ボディカラーはダークブルーマイカメタリック<8P4>。アルミホイール、助手席SRSエアバック+プリテンショナー&フォースリミッター機構付シートベルト、LEDヘッドランプ、自動防眩インナーミラー【バックモニター内蔵】はメーカーオプション。7インチT-Connectナビは販売店装着オプション。

パワーやトルクを犠牲にすることなく、クリーンな環境性能と燃費性能を実現。

コモンレール式燃料噴射システムや空冷式インタークーラー付ターボチャージャーなどの採用により、排気量は抑えながら最高出力111kW、最大トルク300N・mという力強い動力性能を実現。また、実績のあるDPR*（排出ガス浄化装置）と尿素SCR*システムなどの組み合わせにより排出ガスのクリーン化を果たし、フリクションの低減などにより燃費も向上させたディーゼルエンジンです。

* DPR : Diesel Particulate active Reduction
* SCR : Selective Catalytic Reduction

■ 2.8L 1GD-FTV ディーゼルエンジン

総排気量 : 2,754L
最高出力<ネット> : 111kW(151PS)/3,600r.p.m.
最大トルク<ネット> : 300N・m(30.6kgf・m)/1,000~3,400r.p.m.

標準ボディ4WD車
ワイドボディ2WD車

標準ボディ2WD車

■ DPR (排出ガス浄化装置)

排気ガス中のPM (粒子状物質) を吸着するDPR触媒を排気管中に設置。一定量になるとエンジン制御でフィルターの温度を上げ、堆積したPMを燃焼・除去します。

■ 尿素SCRシステム

尿素水溶液 (AdBlue®) を尿素SCR触媒内に噴射することで、有害なNOx (窒素酸化物) を化学反応により窒素と水に還元する画期的な排出ガス浄化システムです。

高品位尿素水「AdBlue®」
ディーゼルエンジン車の排出ガスに含まれるNOx (窒素酸化物) を低減するために用いられる化学品でJIS規格に適合したものです。

1GD-FTVエンジン搭載車両は尿素水溶液 (AdBlue®) の補充が必要となります。尿素水溶液は、主要国道沿いにあるトラックが給油可能なガソリンスタンドまたは販売店にて補充ができます。

注意：尿素水溶液 (AdBlue®) のタンク容量は7.4Lで、1000km走行すると約1L消費*します。なお、尿素水溶液の残量がなくなるとエンジンの再始動ができなくなります。詳しくは、取扱書をご覧ください。
*お客様の使用環境や運転方法によって、消費量は異なります。

*AdBlue®は、ドイツ自動車工業会 (VDA) の登録商標です。

高出力と低燃費を両立したガソリンエンジン。

Dual VVT*-i(吸・排気連続可変バルブタイミング機構)の採用などにより、エンジン性能を引き出し、力強いパワーを獲得するとともに燃費向上を達成しています。

*Dual VVT-i: Dual Variable Valve Timing-intelligent (吸・排気連続可変バルブタイミング機構)

■ 2.7L 2TR-FE Dual VVT-i* ガソリンエンジン

総排気量 : 2,693L
最高出力 (ネット) : 118kW (160PS) / 5,200r.p.m.
最大トルク (ネット) : 243N・m (24.8kgf・m) / 4,000r.p.m.

■ 2.0L 1TR-FE Dual VVT-i* ガソリンエンジン

総排気量 : 1,998L
最高出力 (ネット) : 100kW (136PS) / 5,600r.p.m.
最大トルク (ネット) : 182N・m (18.6kgf・m) / 4,000r.p.m.



■ 6速オートマチック (シーケンシャルシフトマチック付)

フレックスロックアップが付いた電子制御式の6速オートマチック。マニュアル感覚の操作ができるシーケンシャルシフトマチックも備えています。



■ サスペンション

ダブルウィッシュボーン式のフロントサスペンションと車軸式半橋円板ばね式のリヤサスペンション。優れた操縦安定性と乗り心地を両立しています。

■ 4WD (フルタイム4輪駆動方式)

ビスカスカップリングを採用したセンターデフ方式のフルタイム4WDシステム。駆動力を効率良く配分し、滑りやすい路面での走行をサポートします。

●オフロード走行やラリー走行などが目的ではなく、一般道での優れた走行安定性に寄与することを目的とした4WDです。

1 アルミホイール メーカーオプション

放熱性に優れ、センターから伸びる鋭角的なラインがスタイリッシュな印象を与えるアルミホイールを設定。

2 フルホイールキャップ (スチールホイール用ハイグレードタイプ)

3 エアロスタビライジングフィン

気流に渦を発生させ、車体を左右から押さえつけるエアロスタビライジングフィンを採用しています。

機能美を際立たせる煌めくエクステリアに、ハイグレードの存在感。



- 4** メッキフロントグリル
- 5** 電動格納式リモコンメッキドアミラー
- 6** メッキアウトサイドドアハンドル (フロント)
- 7** メッキアウトサイドドアハンドル (スライドドア)
- 8** メッキバックドアガーニッシュ

トヨタ ハイエース スーパーGL主要装備一覧表

	標準装備	メーカーオプション (ご注文時に申し受けます)	販売店装着オプション
タイヤ&ホイール	195/80R15 107/105N LT (15×6Jスチールホイール)	66,000円 (消費税抜き60,000円)	
	195/80R15 107/105N LT (15×6Jアルミホイール)	ハイグレードタイプ	
	フルホイールキャップ (スチールホイール用)		
安全性	Toyota Safety Sense プリクラッシュセーフティ (歩行者 [昼] 検知機能付 衝突回避支援タイプ/ミリ波レーダー+単眼カメラ方式) レーンデッドチェアアラート オートマチックハイビーム 非装着	*1 -77,000円 (消費税抜き70,000円)	
	VSC&TRC・EBD (電子制動力配分制御)付ABS+ブレーキアシスト ヒルスタートアシストコントロール・緊急ブレーキシグナル		
	パノラミックビューモニター	*2*3 37,400円 (消費税抜き34,000円)	
	インテリジェントクリアランスソナー [パーキングサポートブレーキ (静止物)]	*4 28,600円 (消費税抜き26,000円)	
	SRSエアバッグ+プリテンショナー& フォースリミッター機構付シートベルト	運転席 助手席 *5 16,500円 (消費税抜き15,000円)	
	リヤフォグランプ (右側のみ)	*6 11,000円 (消費税抜き10,000円)	
外装	カラードバンパー (フロント・リヤ)	両側スライド式 *7	
	ブライバシー ガラス	リヤサイド 両側固定式 リヤクォーター 両側固定式 バックドア	-13,200円 (消費税抜き12,000円)
	メッキフロントグリル メッキアウトサイドドアハンドル (フロント・スライドドア) メッキバックドアガーニッシュ リヤメッキエンブレム (車名+グレードロゴ)		
	マルチリフレクターハロゲンヘッドランプ [マニュアルレベリング機能付] LEDヘッドランプ (ロービーム) [オートレベリング機能付]	66,000円 (消費税抜き60,000円)	
	フロントフォグランプ 電動格納式リモコンメッキドアミラー *2	ヒーター付 *8	
	デジタル インナーミラー	(カメラ洗浄機能付) [バックモニター内蔵] (カメラ洗浄機能付) *3*9	55,000円 (消費税抜き50,000円) 81,400円 (消費税抜き74,000円)
自動防眩インナーミラー [バックモニター内蔵] リヤアンダーミラー	*3*9 37,400円 (消費税抜き34,000円) *3		

計器盤・操作性	オプティロンメーター (タコメーター・マルチインフォメーションディスプレイ付) コンライト (ライト自動点灯・消灯システム) スマートエントリー&スタートシステム (スマートキー×2) *10 盗難防止システム (イモビライザーシステム [国土交通省認可品]・オートアラーム) イーゼークローザー (スライドドア・バックドア)		
	デュアルパワースライドドア (挟み込み防止機能付)	*7	96,800円 (消費税抜き88,000円)
	ステアリングスイッチ (オーディオ)	*11	
シート	シート表皮 (トリコット)		
	フロントシート	フルリクライニング (運転席・助手席) シートスライド (運転席・助手席) ヘッドレスト (分割式) シートバックポケット	
	リヤシート	スライド (2段階調整式)・リクライニング 分割式ヘッドレスト (2個)	
室内装備	インストルメントパネル上部&一部シルバームetalリック加飾 センターコンソール (リヤ席用カップホルダー2個付) 助手席アッパーボックス *5 大型センターポケット [ワイドボディのみ] 運転席カードホルダー *12 スライドドアボトルホルダー		
	ルームランプ	フロント (マップランプ付) LEDダウンライト リヤ大型 バックドア [標準ボディのみ] フロントドア (成形+表皮巻き)	
	ドアトリム	スライドドア&クォーター (成形フルトリム) バックドア (成形)	
	プレーガーニッシュ	センターアッパー クォーター&リヤ	
	リヤクォータートリムポケット 大型成形スライドアステップ (ステップランプ付) アクセサリソケット (DC12V・120W) *13 アクセサリコンセント (AC100V・100W) (インストルメントパネル部&リヤクォータートリム部) *14 リヤホイールハウスカバー (トリム一体)		
	空調	フロントオートエアコン+ブッシュ式コントロールパネル リヤクーラー (冷房) & リヤヒーター (暖房)	
ナビ・オーディオ	4スピーカー&ガラスアンテナ オーディオレス (カバレス) トヨタ純正ナビ・オーディオ *15 オーディオレスカバ *9		
その他	寒冷地仕様 (スライドドアアウトサイドモールディングなど) *16		

- <メーカーオプション>はご注文時に申し受けます。メーカーの工場では装着するため、ご注文後はお受けできませんのでご了承ください。
- 主要装備一覧表につきましては、ベース車両のカタログをあわせてご参照ください。
- 価格はメーカー希望小売価格 (消費税10%込み) '21年7月現在のもの' で参考価格です。価格は販売店が独自に定めていますので、詳しくは各販売店におたずねください。
- *1.レーダー・ルックスコントロールシステムの機能は搭載されていません。
- *2.パノラミックビューモニターを選択した場合、カメラ付 (左右) 電動格納式リモコンメッキドアミラーとなります。また、パノラミックビューモニターにナビゲーションシステムは含まれません。パノラミックビューモニターの映像を表示するには、販売店装着オプションのトヨタ純正ナビの装着が必要です。
- *3.パノラミックビューモニター、デジタルインナーミラー [バックモニター内蔵]、自動防眩インナーミラー [バックモニター内蔵] のいずれかを選択した場合、リヤアンダーミラーは非装着となります。
- *4.Toyota Safety Sense の非装着を選択した場合は選択できません。
- *5.助手席SRSエアバッグ+プリテンショナー&フォースリミッター機構付シートベルトを選択した場合、助手席シートベルト非着用ウォーニング+リマインダーが装着されます。また、助手席アッパーボックスは非装着となります。
- *6.寒冷地仕様を選択した場合のみ装着できます。その場合、リヤフォグランプは右側のバックアップランプと入れ替わりインナーレンズが赤色になります。
- *7.デュアルパワースライドドアを選択した場合、リヤサイドガラスは両側固定式となります。なお、デュアルパワースライドドアの価格には、リヤサイドガラスの価格を含みます。また、キーとインストルメントパネルにスライドドア開閉スイッチが装着されます。
- *8.ヒーター付ミラーは寒冷地仕様を選択した場合、セットでメーカーオプションとなります。フロントアンダーミラーにはヒーターは装着されません。
- *9.パノラミックビューモニターを選択した場合は選択できません。
- *10.植込み型心臓ペースメーカー等の機器をご使用の方は、電波によりそれらの機器に影響を及ぼすおそれがありますので、車両に搭載された発信機から約22cm以内に植込み型心臓ペースメーカーなどの機器を近づけないようにしてください。電波発信を停止することもできますので販売店にご相談ください。
- *11.販売店装着オプションのナビ・オーディオを装着した場合、操作可能になります。
- *12.販売店装着オプションのETC車載器を装着した場合、非装着となります。
- *13.120W以下の電気製品をご使用ください。ただし、120W以下の電気製品でも正常に作動しない場合があります。詳しくは販売店におたずねください。
- *14.合計100W以下の電気製品をご使用ください。ただし、100W以下の電気製品でも正常に作動しない場合があります。詳しくは販売店におたずねください。
- *15.オーディオレスの場合のみ装着できます。販売店装着オプションとしてナビ・オーディオを多数ご用意しています。詳しくは別冊のAUDIO VISUAL & NAVIGATION CATALOGUEをご覧ください。販売店におたずねください。
- *16.寒冷地仕様の内容、価格につきましては、販売店にお問い合わせください。なお、北海道地区は寒冷地仕様が全車標準装備となります。
- 事業用登録の場合は構造要件が異なります。詳しくは販売店におたずねください。

<その他の標準装備>

- スペアタイヤ (車両装着タイプ) ●タイヤ交換用工具 ●フロントスタビライザー ●ベンチレーテッドディスクブレーキ (フロント) ●リーディングトレーリング式ドラムブレーキ (リヤ) ●ステッキ式パーキングブレーキ
- フロントELR付3点式シートベルト ●リヤシートベルト (外側ELR付3点式・中央席2点式) ●チャイルドプロテクター (スライドドア) ●LED式ハイマウントストップランプ ●リヤバンパー (ステップ付) ●カラードスライドアール
- UVカット機能付グリーンガラス (ウインドシールド・フロントサイド) ●フロントアンダーミラー ●防眩式インナーミラー ●ウォッシャー連動間欠式フロントワイパー (時間調整式) ●間欠式リヤワイパー
- リヤウインドウデフォグガー (タイマー付) ●メーター照度コントロール ●エコドライブインジケータランプ ●排出ガス浄化スイッチ (触媒浄化用) [ディーゼル車のみ] ●トリップメーター ●クロック (メーター内蔵)
- 運転席シートベルト非着用ウォーニング+リマインダー ●半ドアウォーニング ●キー抜き忘れ防止ウォーニング ●ランプ消し忘れ防止ウォーニング ●フェューエル残量ウォーニング ●フェューエルリッドオープン
- 電気式ドアロック ●車速感応パワードアロック (運転席・助手席ドアキー連動、衝撃感知ドアロック解除システム) ●パワースライドドア (運転席・助手席) [運転席/キーOFF後作動可能フタ付式・挟み込み防止機能付]
- 手動ステアリング ●エンジン回転数感応型パワーステアリング ●フットレスト ●スライドドア全開ストップ ●ベゼル付4本スポークステアリングホイール ●パニティミラー付ファブリックサンバイザー (運転席・助手席)
- イルミネテッドエントリーシステム ●照明付灰皿 ●カップホルダー (運転席・助手席) ●フロントドアボトルホルダー ●グローブボックス ●助手席アンダートレイ ●フロントプレーガーニッシュ ●成形天井 (フロント・リヤ)
- フロアカーパーベツ材質 (ペロアニーパン) ●アシストグリップ (助手席1個+リヤ席2個) ●ルームセパレーターバー (ワイドボディは2本) ●タイダウンフック (4個) ●バックドアインサイドハンドル ●バックドアストラップ 等

BODY COLOR ボディカラーおよび内装色は撮影、印刷インキの関係で実際の色とは異なって見えることがあります。



ホワイト
<058>



ホワイトパール
クリスタルシャイン <070>
メーカーオプション
33,000円 (消費税抜き30,000円)



シルバーマイカメタリック
<1E7>



ブラックマイカ
<209>



ダークブルーマイカメタリック
<8P4>



シート表皮: トリコット

■価格はメーカー希望小売価格 (消費税10%込み) '21年7月現在のもの' で参考価格です。価格は販売店が独自に定めていますので、詳しくは各販売店におたずねください。

トヨタ ハイエース スーパーGL主要諸元表

	2WD				4WD			
	4ナンバー		1ナンバー		4ナンバー		1ナンバー	
ボディ長/幅	ロング/標準ボディ				ロング/ワイドボディ			
ルーフ形状/フロア形状/ドア数	標準ルーフ/標準フロア/5ドア				ミドルルーフ/標準フロア/5ドア			
定義・最大積載量	2/5人・1000/850kg積							
エンジン	2800ディーゼル		2000ガソリン		2800ディーゼル		2700ガソリン	
車両型式	3DF-GDH201V-SRTEY		3BF-TRH200V-SRTEK		3DF-GDH211K-KRTEY		3BF-TRH211K-KRTEK	
トランスミッション	6速オートマチック (6 Super ECT)							
車両重量*1 (kg)	1,930		1,770		2,040		1,890	
車両総重量*1 (kg)	3,040/3,055		2,880/2,895		3,150/3,165		3,000/3,015	
最小回転半径 (m)	5.0				5.2			
燃料消費率 (国土交通省審査値)	市街地モード (km/L)		9.2		11.3		8.8	
	郊外モード (km/L)		6.8		8.9		6.5	
	高速道路モード (km/L)		10.7		12.6		10.0	
	JC08モード (km/L)		10.6		12.2		9.6	
車両寸法 (mm)	全長/全幅/全高				4,695/1,695/1,980			
	ホイールベース				2,570			
	トレッド前/後				1,470/1,465			
	最低地上高*				195			
荷室寸法 (mm)	内側寸法		長		3,000/1,840		3,000/1,840	
			幅/高		1,520/1,320		1,520/1,320	
タイヤサイズ (前後)	195/80R15 107/105N LT							
サスペンション	ダブルウィッシュボーン式トーションバースプリング/車軸式半橋円板ばね				ダブルウィッシュボーン式トーションバースプリング/車軸式半橋円板ばね			
ブレーキ	ベンチレーテッドディスク/リーディングトレーリング式ドラム				ベンチレーテッドディスク/リーディングトレーリング式ドラム			

*社内測定値

- *1.デュアルパワーサイドドアを装着した場合は20kg、寒冷地仕様を装着した場合はディーゼル車で30kg、それぞれ増加します。
- *2.オプション等の装着により、車両重量が2,110kg以上の場合は、JC08モード11.4km/L、WLTCモード10.8km/Lとなります。
- 主要燃費改善対策として、1TR-FEガソリン車と2TR-FEガソリン車には可変バルブタイミング、電子制御式燃料噴射、充電制御を採用しています。1GD-FTVディーゼル車には直噴エンジン、電子制御式燃料噴射、過給器、インタークーラー、高圧噴射を採用しています。
- 燃料消費率は、定められた試験条件のもとでの値です。お客様の使用環境(気象、渋滞等)や運転方法(急発進、エアコン使用等)に応じて燃料消費率は異なります。
- WLTCモードは、市街地、郊外、高速道路の各走行モードを平均的な使用時間配分で構成した国際的な走行モードです。市街地モードは、信号や渋滞等の影響を受ける比較的低速な走行を想定し、郊外モードは、信号や渋滞等の影響をあまり受けにくい走行を想定、高速道路モードは、高速道路等での走行を想定しています。

車両によっては自動車重量税などの軽減措置を受けることができます。詳しくは販売店におたずねください。

エンジン

	2800ディーゼル	2700ガソリン	2000ガソリン
型式/種類	1GD-FTV/直列4気筒	2TR-FE/直列4気筒	1TR-FE/直列4気筒
使用燃料	軽油	無鉛レギュラーガソリン	無鉛レギュラーガソリン
総排気量 (L)	2,754	2,693	1,998
内径×行程 (mm)	92.0×103.6	95.0×95.0	86.0×86.0
最高出力<ネット> kW (PS) /r.p.m.	111 (151) /3,600	118 (160) /5,200	100 (136) /5,600
最大トルク<ネット> N·m (kgf·m) /r.p.m.	300 (30.6) /1,000~3,400	243 (24.8) /4,000	182 (18.6) /4,000
燃料供給装置	コモンレール式燃料噴射システム	EFI (電子制御式燃料噴射装置)	EFI (電子制御式燃料噴射装置)
燃料タンク容量 (L)	70	70	70

- エンジン出力表示には、ネット値とグロス値があります。「グロス」はエンジン単体で測定したものであり、「ネット」とはエンジンを車両に搭載した状態とほぼ同条件で測定したものです。同じエンジンで測定した場合「ネット」は「グロス」よりもガソリン車で約15%、ディーゼル車で約5%程度低い値(自工会調べ)となっています。

- 「HIACE」「OPTITRON」「DPR」「VV-Ti」「TOYOTA SAFETY SENSE」「VSC」「TRC」「EFI」「ECT」はトヨタ自動車(株)の商標です。
- 道路運送車両法による自動車型式指定申請書数値 ■製造事業者:トヨタ自動車株式会社

価格表

ロング・標準ボディ・標準ルーフ						
	メーカー希望小売価格*1	消費税抜き		北海道地区メーカー希望小売価格*2	消費税抜き	
		2WD	2800ディーゼル		3,685,100円	3,350,091円
	2000ガソリン	3,106,100円	2,823,727円	3,132,500円	2,847,727円	
4WD	2800ディーゼル	3,995,100円	3,631,909円	4,028,100円	3,661,909円	
ロング・ワイドボディ・ミドルルーフ						
2WD	2800ディーゼル	3,829,100円	3,481,000円	3,862,100円	3,511,000円	
	2700ガソリン	3,351,100円	3,046,455円	3,375,300円	3,068,455円	
4WD	2700ガソリン	3,651,100円	3,319,182円	3,675,300円	3,341,182円	

- *1.沖縄地区は価格が異なります。*2.北海道地区の価格には寒冷地仕様が含まれます(詳しくは販売店におたずねください)。
- 価格はメーカー希望小売価格(消費税10%込み)21年7月現在のもの)で参考価格です。価格は販売店が独自に定めていますので、詳しくは各販売店におたずねください。
- 価格はスアタイヤ(車両装着タイヤ)、タイヤ交換工賃の価格です。■価格にはオプション価格は含まれていません。■保険料、税金(除消費税)、登録料等の諸費用は別途申し受けます。
- 自動車リサイクル法の施行により、リサイクル料金(9,840円(21年7月時点の金額))が別途必要となります。詳しくは、取扱販売店におたずねください。

ACCESSORIES & CUSTOMIZE

モデルスタコンプリート 完成車出荷(持込登録) (株)トヨタカスタマイジング&ディベロップメントの取り扱い商品です。

MODELLISTA

遊びも仕事も、自由自在。新世代基準。

MRT
MULTI ROLE TRANSPORTER
マルチ ロール トランスポート

フラットフロアを装備したMRTのラゲッジスペースを多彩に使いこなすことで、快適な車中泊空間を創れます。

■詳しくはACCESSORIES&CUSTOMIZE CATALOGUEをご覧ください。

*写真はベッドキット説明のためのものであり、通常以外のシート状態では走行できない場合やご注意ください。必ず取扱書をご覧ください。*写真は標準ボディ。
*Toyota Safety Sense非装着車両となります。



写真は「MULTI ROLE TRANSPORTER」Type II 補助(ツテリ)は装着オプション、ベッドキット、オーバーヘッドコンソールは販売店装着オプション。写真の小物は装具に含まれません。

モデルスタの商品に関するお問い合わせ先 株式会社トヨタカスタマイジング&ディベロップメント【モデルスタコールセンター】 TEL.050-3161-1000 〒182-0021 東京都調布市調布ヶ丘1丁目18番地1号 KDX調布ビル6階

サポートヨ

※「サポートヨ」とはサポートトヨタの略称です。

技術と人で、安全安心をサポート

詳しくはこちらをご覧ください。

<https://toyota.jp/sapotoyo/>

詳しくは! <https://toyota.jp>

START YOUR IMPOSSIBLE 

このカタログに関するお問い合わせは、お近くのハイエース取り扱い販売店または下記のお客様相談センターへ
 トヨタ自動車株式会社 お客様相談センター 全国共通・フリーコール ☎0800-700-7700 オープン時間 365日 9:00~16:00 所在地 〒450-8711 名古屋市中村区名駅4丁目7番1号
 本仕様ならびに装備は予告なく変更することがあります。(このカタログの内容は「21年7月現在のもの」ボディカラーおよび内装色は撮影、印刷インキの関係で実際の色とは異なって見えることがあります。
 発進・加速はゆるやかに。エコドライブに心がけよう。
 HDP11104-2107