

HIACE

ACCESSORIES & CUSTOMIZE CATALOGUE



[View Cars](#)



遊びも仕事も、自由自在。新世代基準。

MRT
MULTI ROLE TRANSPORTER

マルチロールトランスポーター



Photo: MULTI ROLE TRANSPORTER Type II (ベース車両は2WD・2800ディーゼル・標準ボディ・スーパーGL)。
ボディカラーのホワイトパールクリスタルシャイン(070)はメーカーオプション。補助バッテリーは架装オプション。シングルベッドキットは販売店装着オプション。
15インチアルミホイールセット(KOSEIペアロックNOVE(ブラック×ポリッシュ))はモデルスタパーツ(販売店装着オプション)。※写真の小物類は装備に含まれません。

MODELLISTA

MODELLISTA

MODELLISTA



MODELLISTA VERSION I

詳しくはP.12

新たな表情を放つ、揺るぎない独自性。



MODELLISTA VERSION II

詳しくはP.14

1BOXとしての迫力を主張した、
大胆で力強く一体感のあるスタイル。

MODELLISTA



MODELLISTA VERSION (ワイド)

詳しくはP.16

洗練された精悍さと威風堂々とした
存在感を追求したエアロスタイル。

Racing Development
TRD



TRD

詳しくはP.20

オフロードをイメージし、アウトドアシーン
はもちろん、ストリートでも際立つ力強い個性。



スタイリッシュな個性を突きつめた存在感。

INDEX

P.02-03	RECOMMENDED ITEMS
P.04-19	MODELLISTA COMPLETE / MODELLISTA / MODELLISTA PARTS
P.20-23	TRD PARTS
P.24-25	DRESS UP
P.26-27	BUSINESS / SECURITY
P.28-29	INTERIOR / COMFORT / DRIVING SUPPORT
P.30-31	BASIC / サポトヨプラス / TZ

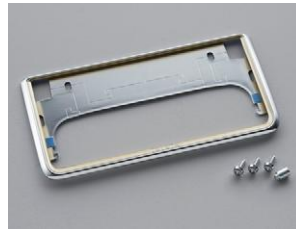
ベーシック「いちおし」セット



034 フロアマット (デラックスタイプ)



055 サイドバイザー (RVワイドタイプ)



盗難防止機能付ナンバーフレームセット
025 プレステージ

077 ベーシック「いちおし」セット 034 + 055 + 025 のセット

バンスーパーGL、ワゴン、コミュニーターGL用

【お得なセット価格】

バンスーパーGL	1台分 36,960円 (消費税込み) ▶ 36,410円 (消費税抜き33,100円) 0.3H <EEMU>
ワゴン	1台分 57,860円 (消費税込み) ▶ 57,310円 (消費税抜き52,100円) 0.3H <EEKU>
コミュニーターGL	1台分 66,660円 (消費税込み) ▶ 66,110円 (消費税抜き60,100円) 0.3H <EELU>

【設定】除くバンDX、字光式ナンバープレート付車

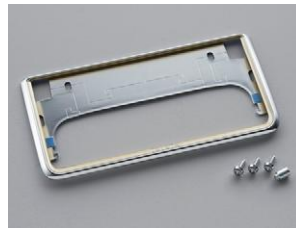
[保証] トヨタ純正用品: 3年間6万km
詳しくはP.27、P.30



053 フロアマット (スタンダードタイプ)



055 サイドバイザー (RVワイドタイプ)



盗難防止機能付ナンバーフレームセット
025 プレステージ

078 ベーシック「いちおし」セット 053 + 055 + 025 のセット

バンDX用

【お得なセット価格】

ロング (1列シート車) 1台分、ロング (2列シート車、3列シート車) 1列目	28,160円 (消費税込み) ▶ 27,610円 (消費税抜き25,100円) 0.3H <EENU>
ロング (2列シート車) 1台分	32,120円 (消費税込み) ▶ 31,570円 (消費税抜き28,700円) 0.3H <EENU>
ロング (3列シート車) 1台分	35,860円 (消費税込み) ▶ 35,310円 (消費税抜き32,100円) 0.3H <EEQU>
スーパーロング 1台分	33,220円 (消費税込み) ▶ 32,670円 (消費税抜き29,700円) 0.3H <EERU>

【設定】バンDX、除く字光式ナンバープレート付車

[保証] トヨタ純正用品: 3年間6万km
詳しくはP.27、P.30

000 トヨタ純正用品 000 モデルスタパーツ 000 TRDパーツ 000 TZ用品 000 TMPの取り扱い商品 ※詳しくは巻末をご覧ください。

0.0H は標準取付時間です。0.0H は標準塗装時間です。作業時間に応じた取付費、塗装費が別途必要となります。価格は取付費、塗装費を含まない各事業者の希望小売価格 (消費税10%込み) 24年1月現在のもの>で参考価格です。価格、取付費、塗装費は販売店が独自に定めておりますので、詳しくは各販売店におたずねください。

■【設定】のない商品は、全車型に適用です。 ※装着用品・パーツ製造事業者、保証について、お取り扱い上の注意、お問い合わせ先、手話通訳サービスについては、巻末をご覧ください。 ■TRD:株式会社トヨタカスタマイジング&ディベロップメント ■TMP:トヨタモビリティパーツ株式会社

MODELLISTA COMPLETE

遊びも仕事も、自由自在。新世代基準。

趣味から仕事まで、幅広いユースに応える

「トランスポーター」の原点を追求しました。

床仕様のType I、床+トリム仕様のType IIの2タイプを設定。

防滴フロア・荷物固定装置などをベースに、多彩な後架装を可能とし

“あなただけのトランスポーター”が創れます。



マルチロールトランスポーター



詳しくは動画をCheck!

Photo: MULTI ROLE TRANSPORTER Type II (ベース車両は2WD・2800ディーゼル・標準ボディ・スーパーGL)。
ボディカラーのホワイトパールクリスタルシャイン(070)はメーカーオプション。補助バッテリーは架装オプション。シングルベッドキットは販売店装着オプション。
※写真の小物類は装備に含まれません。

使用イメージ



ベッドキット(ベッドモード)

※写真の小物類は装備に含まれません。



ベッドキット(ハーフラゲージモード)

※写真の小物類は装備に含まれません。

Type I (床仕様)スーパーGL



Photo: MULTI ROLE TRANSPORTER Type I
(ベース車両は2WD・2800ディーゼル・標準ボディ・スーパーGL)。
ボディカラーのホワイトパールクリスタルシャイン(070)はメーカーオプション。
助手席SRSエアバッグ+プリテンショナー&フォースリミッター機構付シートベルト、両側固定式リヤサイドガラスはメーカーオプション。オーディオレスカーは販売店装着オプション。

Type II (床+トリム仕様)スーパーGL



Photo: MULTI ROLE TRANSPORTER Type II
(ベース車両は2WD・2800ディーゼル・標準ボディ・スーパーGL)。
ボディカラーのホワイトパールクリスタルシャイン(070)はメーカーオプション。
助手席SRSエアバッグ+プリテンショナー&フォースリミッター機構付シートベルト、両側固定式リヤサイドガラスはメーカーオプション。オーディオレスカーは販売店装着オプション。

000 トヨタ純正用品 000 モデリスタパーツ 000 TRDパーツ 000 TZ用品 000 TMPの取り扱い商品 ※詳しくは巻末をご覧ください。

0.0H は標準取付時間です。0.0H は標準塗装時間です。作業時間に応じた取付費、塗装費が別途必要となります。価格は取付費、塗装費を含まない各事業者の希望小売価格(消費税10%込み)24年1月現在のもの>で参考価格です。価格、取付費、塗装費は販売店が独自に定めておりますので、詳しくは各販売店におたずねください。

■(設定)のない商品は、全車型に適用です。 ※装着用品・パーツ製造事業者、保証について、お取り扱い上の注意、お問い合わせ先、手話通訳サービスについては、巻末をご覧ください。 ■TRD:株式会社トヨタカスタマイジング&ディベロップメント ■TMP:トヨタモビリティパーツ株式会社

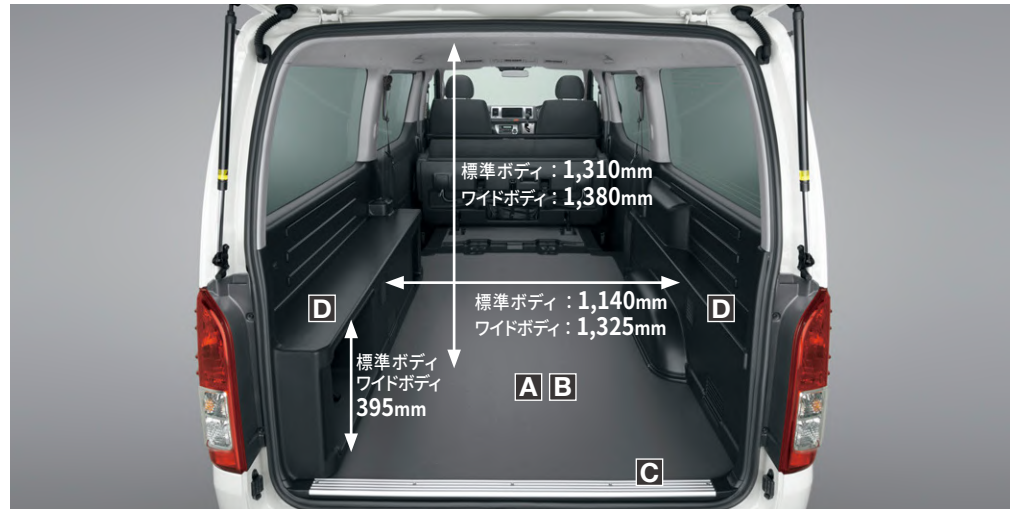
●モデリスタコンプリートは完成車出荷(持込登録)です。 撮影協力:ヤマハ発動機株式会社:株式会社モトクロスインターナショナル

MODELLISTA COMPLETE

Type I (床仕様)スーパー GL



Type II (床+トリム仕様)スーパー GL



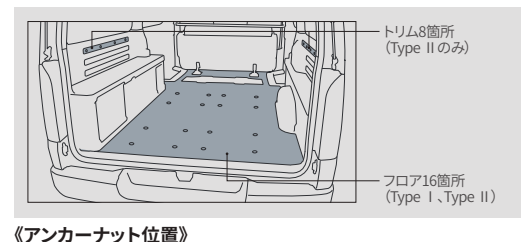
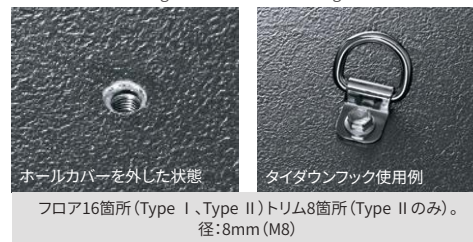
■“MULTI ROLE TRANSPORTER” 架装装備

A 専用ロンリウムフロア(硬質塩ビ)

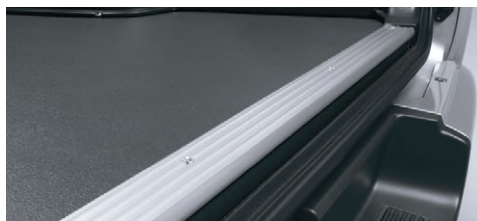


B アンカーナット*1

*1.許容荷重最大50kg(1箇所)、トリム最大50kg(トリム片側4箇所)となります。ご使用に際しては取扱書を参照し、正しくご使用ください。



C バックドアスカッププレート(アルミ製)



D 成形フルトリム(収納BOX付)

※Type IIのみ ※成形フルトリム(収納BOX付)を装備しているため、リヤシートはフラットにはなりません。



000 トヨタ純正用品 000 モデリスタパーツ 000 TRDパーツ 000 TZ用品 000 TMPの取り扱ひ商品 ※詳しくは巻末をご覧ください。

0.0H は標準取付時間です。0.0H は標準塗装時間です。作業時間に応じた取付費、塗装費が別途必要となります。価格は取付費、塗装費を含まない各事業者の希望小売価格(消費税10%込み)24年1月現在のもの>で参考価格です。価格、取付費、塗装費は販売店が独自に定めておりますので、詳しくは各販売店におたずねください。

■(既定)のない商品は、全車型に適用です。 ※装着用品・パーツ製造事業者、保証について、お取り扱い上の注意、お問い合わせ先、手話通訳サービスについては、巻末をご覧ください。 ■TRD:株式会社トヨタカスタマイジング&ディベロップメント ■TMP:トヨタモビリティパーツ株式会社

MODELLISTA COMPLETE / MODELLISTA PARTS

“MULTI ROLE TRANSPORTER” 架装オプション



補助バッテリー

259,600円(消費税抜き236,000円)

車中泊やアウトドライブを快適に過ごすための補助バッテリー。車両走行時に自動充電し、エンジンOFF時に補助バッテリーのメインスイッチをONにすると車内で電源が確保できます。

[設定] Type II

補助バッテリー使用時間について

50WのAV機器や電気ブランケットが約12時間使用可能です。

※使用時間はあくまで目安です。使用状況、バッテリーの残量で使用時間が異なります。

●補助バッテリーは工場で架装しますので、ご注文時に申し受けます。販売店装着(後付け)はできません。
[保証] TCD:1年間2万km

バッテリー (ディープサイクルバッテリー)	容量 100Ah
インバーター	出力 350W(正弦波タイプ)
その他 (フロントパネル装着)	<ul style="list-style-type: none"> ・AC100Vコンセント×2 ・DC12Vソケット×1 ・電圧チェッカー ・メインスイッチ

“MULTI ROLE TRANSPORTER” 販売店装着オプション



ベッドモード



ハーフラゲージモード

ラゲージモード

ベッドキット

標準ボディ 204,285円(消費税抜き185,714円)

0.5H <D2029-42710>

ワイドボディ 207,428円(消費税抜き188,571円)

0.5H <D2029-42720>

簡単な操作でベッドの展開、格納ができます。ベッドは使用用途に合わせてハーフラゲージモード、ベッドモードで使用できます。

許容荷重:最大100kg/ベッド1枚あたり

色:[ベッド表皮]グレー [ステッチ]オレンジ

[設定] Type II

※ベッドは車両が停止している状態で使用してください。
※ベッド表皮は撥水加工を施しています。

※写真はベッドキット(標準ボディ)説明のためのものであり、通常以外のシートアレンジをすと走行できない場合やご注意ください。必ず取扱書をご覧ください。

[保証] TCD:1年間2万km



カーゴレール ASSY (1本/専用フック2個付属)

38,500円(消費税抜き35,000円)

0.2H <D2511-42770>

Type II 成型フルトリムのアンカーナットを利用して装着するカーゴレール。専用フックの取り付け自由度が高く、荷物の固縛などに便利です。

許容荷重:最大50kg(トリム片側)

[設定] Type II

[保証] TCD:1年間2万km



使用例



ベッドモード



ラゲージモード

シングルベッドキット

143,000円(消費税抜き130,000円)

0.5H <D2029-42730>

ハーフサイズのベッドキットをラインナップしました。

許容荷重:最大100kg

色:[ベッド表皮]グレー [ステッチ]オレンジ

[設定] Type II

※ベッドは車両が停止している状態で使用してください。
※ベッド表皮は撥水加工を施しています。

※写真はシングルベッドキット(標準ボディ)説明のためのものであり、通常以外のシートアレンジをすと走行できない場合やご注意ください。必ず取扱書をご覧ください。

[保証] TCD:1年間2万km



写真はMRT Type I (バンスーパーGL)。



328 ラゲージユーティリティフレーム

MRT Type I (スーパーGL 標準ボディ)

110,000円(消費税抜き100,000円)

2.0H <D2511-42730>

MRT Type I (スーパーGL ワイドボディ)

113,300円(消費税抜き103,000円)

2.0H <D2511-42740>

バンスーパーGL (標準ボディ)

104,500円(消費税抜き95,000円) 2.0H <WE94>

バンスーパーGL (ワイドボディ)

107,800円(消費税抜き98,000円) 2.0H <WE95>

荷室の使い勝手を向上させるラゲージユーティリティフレーム。ユーティリティフレームはM8アンカーナットを内蔵し、タイダウンフック等を利用して荷物の固縛ができます。荷室のアレンジが自由なので積載するものを選びません。

ベースフレーム+ユーティリティフレーム(4本)で構成。ベースフレームはユーティリティフレームのアレンジや増設(運転席側:4箇所、助手席側:5箇所)が可能です。許容荷重:最大60kg(運転席側、助手席側それぞれ許容荷重 最大30kgずつ)

[設定] MRT Type I (スーパーGL)、バンスーパーGL、

除くラゲージソフトトレイ 015、デッキマット 016 付車

※装着の際、ピラー、フロアカーペットに加工が必要です。

※ロッドホルダー(339)との同時装着はできません。

※写真のベルト、パイプ(黒)、小物類は装備に含まれません。

[保証] TCD:1年間2万km



329 ユーティリティフレーム(1本)

19,800円(消費税抜き18,000円)

0.2H <WE96>

ラゲージユーティリティフレームの増設オプションです。標準装備の4本にプラスして最大5本まで追加装備が可能です。

アンカーナット(M8)×4個内蔵

[設定] ラゲージユーティリティフレーム 328 付車
※ユーティリティフレームを増設した場合も、ラゲージユーティリティフレームの許容荷重は最大60kg(運転席側、助手席側それぞれ許容荷重は最大30kgずつ)となります。

[保証] TCD:1年間2万km



330 カーゴレール ASSY (1本/専用フック2個付属)

27,500円(消費税抜き25,000円)

0.2H <WE97>

ラゲージユーティリティフレーム専用のオプションです。専用フック取り付け位置の自由度が高く荷物の固縛などに便利です。

[設定] ラゲージユーティリティフレーム 328 付車
※カーゴレールを装着した場合も、ラゲージユーティリティフレームの許容荷重は最大60kg(運転席側、助手席側それぞれ許容荷重は最大30kgずつ)となります。

[保証] TCD:1年間2万km

MODELLISTA PARTS

こだわり抜いた充実装備で、よりアクティブなカーライフを演出。



スライドドアトリム、クォータートリム、
(運転席側)



バックドアトリム (運転席側)



スライドドアトリム、クォータートリム
(助手席側)

331 トリムボードセット

1台分 69,300円 (消費税抜き63,000円)

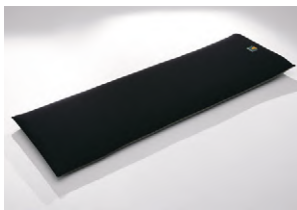
1.0H (WE98)

材質:樹脂 (ABS)

〔設定〕バンDX標準ボディ (除くジャストロー、
3/6/9人乗り)

※写真は5ドア用リヤヒーター装着車

〔保証〕TCD:1年間2万km



収納時

335 エアスリーブマット

22,000円 (消費税抜き20,000円)
<WE92>

車中泊やキャンプなど、さまざまなシーンで活躍するエアマット。エアバルブを開くだけで厚さ約9cmに自然に膨らみ、シートや地面の凹凸を吸収して快適な寝心地を実現します。

サイズ (展開時): L約195×W約61cm

〔保証〕TCD:1年間2万km



337 LEDカーゴライト

バンスーパーGL (標準ボディ)
46,200円 (消費税抜き42,000円)

2.5H (WE38)

バンスーパーGL (ワイドボディ)
42,900円 (消費税抜き39,000円)

2.4H (WE39)

バンDX 42,900円 (消費税抜き39,000円)
1.9H (WE3A)

ラゲージ全体をLEDライトが明るく照らし、夜間の作業をサポートします。

カーゴライト×6、リヤルーフ用LEDバルブ、バックドアアルーフ用LEDバルブ (除くワイドボディ) のセット

〔設定〕バンスーパーGL、バンDX (標準ボディ・標準ルーフ車)

※標準ボディはリヤ&バックドアアルーフのバルブ、ワイドボディはリヤルーフのバルブをLEDに交換します。

※写真の色や輝度は実際とは異なります。

〔保証〕TCD:1年間2万km



338 LEDスマートフットライト

24,200円 (消費税抜き22,000円)

1.6H (WE31)

フロントドア開閉に連動し、LEDライトが足元を照らします。

※左右セットとなります。

※写真の色や輝度は実際とは異なります。

〔保証〕TCD:1年間2万km



ロッド (5本) 収納時

339 ロッドホルダー

69,300円 (消費税抜き63,000円) 0.7H (WE99)

フィッシングロッドを10本収納可能。 搭載可能寸法:約2,400mmまで

〔設定〕バンスーパーGL・標準ボディ (除くハイルーフ、MRT Type II)

※寸法内であっても形状によっては収納できない場合があります。

※ラゲージユーティリティフレーム (328) との同時装着はできません。

〔保証〕TCD:1年間2万km



フロントフォーク締結部



ホイールホルダー



固定用アシストバー

写真は2/5人乗りバンスーパーGL

340 サイクルホルダー

55,000円 (消費税抜き50,000円) (WE9A)

自転車搭載ベース、ホイールホルダー、固定用アシストバー、固縛用ベルトのセット。ロードバイクを3台まで搭載可能です。

搭載目安スペース:長さ1,900mm、高さ1,500mm、幅1,520mm (前輪を外した状態での目安)

〔設定〕バンスーパーGL (除くMRT Type II)、除くラゲージソフトレイ 015、

デッキマット 016 付車

※自転車の種類やサイズにより搭載できない場合があります。 [保証] TCD:1年間2万km

000 トヨタ純正用品 000 モデリスタパーツ 000 TRD/パーツ 000 TZ用品 000 TMPの取り扱い商品 ※詳しくは巻末をご覧ください。

0.0H は標準取付時間です。0.0H は標準塗装時間です。作業時間に応じた取付費、塗装費が別途必要となります。価格は取付費、塗装費を含みません。各事業者の希望小売価格 (消費税10%込み) 24年1月現在のものと参考価格です。価格、取付費、塗装費は販売店が独自に定めておりますので、詳しくは各販売店におたずねください。

■〔設定〕のない商品は、全車型に適用です。 ※装着用品・パーツ製造事業者、保証について、お取り扱い上の注意、お問い合わせ先、手話通訳サービスについては、巻末をご覧ください。 ■TRD:株式会社トヨタカスタマイジング&ディベロップメント ■TMP:トヨタモビリティパーツ株式会社

MODELLISTA COMPLETE

トヨタ ハイエース“MULTI ROLE TRANSPORTER”主要装備一覧表[パン]

標準装備 架装装備 メーカーオプション (ご注文時に申し受けます) 架装オプション (ご注文時に申し受けます) 販売店装着オプション

	車型	“MULTI ROLE TRANSPORTER”		備考	
		Type I	Type II		
ホイール&	195/80R15 107/105S LT (15×6Jスチールホイール)				
	195/80R15 107/105S LT (15×6Jアルミホイール) センターオーナメント付	66,000円 (消費税抜き60,000円)			
	フルホイールキャップ(スチールホイール用)	ハイグレードタイプ			
安全性	Toyota Safety Senseプリクラッシュセーフティ(歩行者[国]検知機能付衝突回避支援タイプ/ミドリレーダー+単眼カメラ方式)・レーンディパーチャーアラート・オートマチックハイビーム			レーダークルーズコントロールシステムの機能は搭載されていません。	
	VSC&TRC・EBD(電子制動力配分制御)付ABS+ブレーキアシスト・ヒルスタートアシストコントロール・緊急ブレーキシグナル				
	パノラミックビューモニター	37,400円 (消費税抜き34,000円)		パノラミックビューモニター選択した場合、リヤアンダーミラーは非装着となります。パノラミックビューモニターを選択した場合、カメラ付(左右)電動格納式リモコンドアミラーとなります。また、パノラミックビューモニターにナビゲーションシステムは含まれません。パノラミックビューモニターの映像を表示するには、販売店装着オプションのトヨタ純正ナビゲーションシステムの装着が必要です。	
	パーキングサポートブレーキ[前後方静止物]				
	SRSエアバッグ+プリテンショナー&フォースリミッター 機構付シートベルト	運転席 助手席	16,500円 (消費税抜き15,000円)		助手席SRSエアバッグ+プリテンショナー&フォースリミッター機構付シートベルトを選択した場合、助手席シートベルト非着用ウォーニング+リマインダーが装着されます。また、助手席アッパーボックスは非装着となります。
リヤフォグランプ(右側のみ)		11,000円 (消費税抜き10,000円)		寒冷地仕様を選択した場合のみ装着できます。その場合、リヤフォグランプは右側のバックアップランプと入れ替わり、インナーレンズが赤色になります。	
外装	カラードバンパー(フロント・リヤ)				
	リヤサイドガラス	両側スライド式(プライバシー) 両側固定式(プライバシー)	-13,200円 (消費税抜き-12,000円)		デュアルパワースライドドアを選択した場合、リヤサイドガラスは両側固定式となります。なお、デュアルパワースライドドアの価格には、リヤサイドガラスの価格を含みます。また、キーとインストルメントパネルにスライドドア開閉スイッチが装着されます。
	リヤクォーターガラス(両側固定式・プライバシー)				
	バックドアガラス(プライバシー)				
	フロントグリル(メッキ)				
	メッキアウトサイドドアハンドル(フロント・スライドドア)				
視界	メッキバックドアガーニッシュ				
	車名デカール(MRT)				
	マルチリフレクターハロゲンヘッドランプ[マニュアルレベリング機能付]				
	LEDヘッドランプ(ロービーム) [オートレベリング機能付]		66,000円 (消費税抜き60,000円)		
	LEDフロントフォグランプ				
	アウターミラー	電動格納式リモコンドアミラー	ヒーター付	メッキ メッキ	パノラミックビューモニターを選択した場合、カメラ付(左右)電動格納式リモコンドアミラーとなります。ヒーター付ミラーは寒冷地仕様を選択した場合、セットでメーカーオプションとなります。フロントアンダーミラーにはヒーターは装着されません。
	防眩インナーミラー				
	デジタルインナーミラー(カメラ洗浄機能付)		[バックモニター内蔵]	55,000円 (消費税抜き50,000円) 81,400円 (消費税抜き74,000円)	パノラミックビューモニターを選択した場合は選択できません。デジタルインナーミラー[バックモニター内蔵]、自動防眩インナーミラー[バックモニター内蔵]のいずれかを選択した場合、リヤアンダーミラーは非装着となります。
	自動防眩インナーミラー [バックモニター内蔵]			37,400円 (消費税抜き34,000円)	
	ウォッシャー運動間欠式フロントワイパー		時間調整式		
	リヤアンダーミラー				パノラミックビューモニター、デジタルインナーミラー[バックモニター内蔵]、自動防眩インナーミラー[バックモニター内蔵]のいずれかを選択した場合、非装着となります。
	間欠式リヤワイパー				
リヤインドウデフォグガー(タイマー付)					
計器盤操作性	オプティコムメーター(タコメーター・マルチインフォメーションディスプレイ付)				
	コンライト(ライト自動点灯・消灯システム)				
	エコドライブインジケータランプ				
	車速感応パワードアロック(運転席・助手席ドアキー連動、衝撃感知ドアロック解除システム付)				
	スマートエントリー&スタートシステム(スマートキー×2個)				補込み型心臓ペースメーカー等の機器をご使用の方は、電波によりこれらの機器に影響を及ぼすおそれがありますので、車両に搭載された発信機から約22cm以内に補込み型心臓ペースメーカーなどの機器を近づけないようにしてください。電波発信を停止することもできますので販売店にご相談ください。
	盗難防止システム(イモビライザーシステム[国土交通省認可品]・オートアラーム)				
	イージークローザー(スライドドア・バックドア)				
デュアルパワースライドドア(挟み込み防止機能付)		96,800円 (消費税抜き88,000円)		デュアルパワースライドドアを選択した場合、リヤサイドガラスは両側固定式となります。なお、デュアルパワースライドドアの価格には、リヤサイドガラスの価格を含みます。また、キーとインストルメントパネルにスライドドア開閉スイッチが装着されます。	
ステアリングスイッチ	オーディオ			販売店装着オプションのナビゲーションシステムを装着した場合、操作可能となります。	
	マルチインフォメーションディスプレイ・レーンディパーチャーアラート				

000 トヨタ純正用品 000 モデリスターパーツ 000 TRD/パーツ 000 TZ用品 000 TMPの取り扱い商品 ※詳しくは巻末をご覧ください。

0.0H は標準取付時間です。(0.0H) は標準塗装時間です。作業時間に応じた取付費、塗装費が別途必要となります。価格は取付費、塗装費を含みまい各事業者の希望小売価格(消費税10%込み) 24年1月現在のもの>で参考価格です。価格、取付費、塗装費は販売店が独自に定めておりますので、詳しくは各販売店におたずねください。

■(設定)のない商品は、全車型に適用です。 ※装着用品・パーツ製造事業者、保証について、お取り扱い上の注意、お問い合わせ先、手話通訳サービスについては、巻末をご覧ください。 ■TRD:株式会社トヨタカスタマイジング&ディベロップメント ■TMP:トヨタモビリティパーツ株式会社

MODELLISTA COMPLETE

トヨタ ハイエース“MULTI ROLE TRANSPORTER”主要装備一覧表[パン]

標準装備 架装装備 メーカーオプション (ご注文時に申し受けます) 架装オプション (ご注文時に申し受けます) 販売店装着オプション

	車型	“MULTI ROLE TRANSPORTER”		備考	
		Type I	Type II		
シート	シート表皮	トリコット			
	フロントシート	フルリクライニング(運転席・助手席)			
		シートスライド	運転席・助手席		
		ヘッドレスト	分割式		
リヤシート	シートバックポケット				
	スライド(2段階調整式)・リクライニング				
		分割式ヘッドレスト(2個)			
室内 装備	インストルメントパネルアッパー部シルバーマタリック加飾				
	センターコンソール(リヤ席用カップホルダー2個付)				
	助手席アッパーボックス			助手席SRSエアバッグ+プリテンショナー&フォースリミッター機構付シートベルトを選択した場合、助手席シートベルト非着用ウオーニング+リマインダーが装着されます。また、助手席アッパーボックスは非装着となります。	
	運転席カードホルダー			販売店装着オプションのETC車載器を装着した場合、非装着となります。	
	スライドドアボトルホルダー				
	ドアトリム	フロントドア	成形+表皮巻き		
		スライドドア	成形フルトリム		
		バックドア	樹脂		
	ピラーガーニッシュ	クォータートリム	成形フルトリム	成形フルトリム(収納BOX付)	
		センターアッパー			
		クォーター&リヤ			
	リヤクォータートリムポケット				
	大型成形スライドドアステップ(ステップランプ付)				
	専用バックドアスカッププレート(アルミ製)				
成形天井		フロント・リヤ			
ラゲージユーティリティフレイム					
カーゴレール ASSY(1本/専用フック2個付属)		※1		※1:ラゲージユーティリティフレイム(専用)を装着した場合にのみ、装着できます。	
専用ロンリウムフロア(硬質塩ビ)					
ベッドキット					
シングルベッドキット					
アクセサリソケット(DC12V・120W)				120W以下の電気製品をご使用ください。ただし、120W以下の電気製品でも正常に作動しない場合があります。詳しくは販売店におたずねください。	
アクセサリコンセント(AC100V・100W)		インストルメントパネル部・リヤクォータートリム部		合計100W以下の電気製品をご使用ください。ただし、100W以下の電気製品でも正常に作動しない場合があります。詳しくは販売店におたずねください。	
補助バッテリー			259,600円(消費税抜き236,000円)		
アシストグリップ		助手席1個+リヤ席2個			
タイダウンフック(4個)					
アンカーナット		フロア:16箇所	フロア:16箇所 トリム:8箇所		
空調	フロントエアコン	オート			
	フロントエアコンコントロールパネル	プッシュ式			
	リヤクーラー(冷房)				
	リヤヒーター(暖房)				
ナビ オーディオ	スピーカー	4スピーカー			
	オーディオレス(カバーレス)				
	トヨタ純正ナビゲーションシステム			販売店装着オプションとしてナビゲーションシステムをご用意しています。詳しくは別冊のAUDIO VISUAL & NAVIGATION CATALOGUEをご覧ください。	
	オーディオレスカバー			パノラミックビューモニターを選択した場合は選択できません。	
その他	アンテナ	ガラスアンテナ			
	寒冷地仕様(スライドドアアウトサイドモールディングなど)			寒冷地仕様の内容、価格につきましては販売店にお問い合わせください。なお、北海道地区は寒冷地仕様が全車標準装備となります。	

■ 装備につきましてはベース車両のカタログをご参照ください。 ■ (メーカーオプション)(架装オプション)はご注文時に申し受けます。メーカーの工場では装着するため、ご注文後はお受けできませんのでご了承ください。 ■ 価格はメーカー希望小売価格(消費税10%込み) '24年1月現在のもの>で参考価格です。価格は販売店が独自に定めていますので、詳しくは各販売店におたずねください。 ■ 事業用登録の場合は構造要件が異なります。詳しくは販売店におたずねください ● モデリスタコンプリートは完成車出荷(持込登録)です。

000 トヨタ純正品 000 モデリスタパーツ 000 TRDパーツ 000 TZ用品 000 TMPの取り扱い商品 ※詳しくは巻末をご覧ください。

0.0H は標準取付時間です。0.0H は標準塗装時間です。作業時間に応じた取付費、塗装費が別途必要となります。価格は取付費、塗装費を含まない各事業者の希望小売価格(消費税10%込み) '24年1月現在のもの>で参考価格です。価格、取付費、塗装費は販売店が独自に定めておりますので、詳しくは各販売店におたずねください。

■ (設定)のない商品は、全車型に適用です。 ※装着用品・パーツ製造事業者、保証について、お取り扱い上の注意、お問い合わせ先、手話通訳サービスについては、巻末をご覧ください。 ■ TRD:株式会社トヨタカスタマイジング&ディベロップメント ■ TMP:トヨタモビリティパーツ株式会社

MODELLISTA COMPLETE

トヨタ ハイエース“MULTI ROLE TRANSPORTER”主要諸元表[バン]

		スーパー GL										
ボディ長/幅		ロングバン/標準ボディ				ロングバン/ワイドボディ						
定員・積載量		2/5人・1,000/850kg積 *2				2/5人・1,000/850kg積 *3						
ドア数		5ドア				5ドア						
		Type I		Type II		Type I		Type II				
		2WD	4WD	2WD	4WD	2WD	4WD	2WD	4WD			
		2800ディーゼル		2800ディーゼル		2800ディーゼル	2700ガソリン	2800ディーゼル	2700ガソリン			
車両型式 ・ 重量 ・ 性能	車両型式	3DF-GDH201V-WVMPT	3DF-GDH206V-WVMPT	3DF-GDH201V-WVMQTE	3DF-GDH206V-WVMQTE	3DF-GDH211K-WVMPT	3BF-TRH216K-WVMPT	3DF-GDH211K-WVMQTE	3BF-TRH216K-WVMQTE			
	ベース車両型式	3DF-GDH201V-SRTEY	3DF-GDH206V-SRTEY	3DF-GDH201V-SRTEY	3DF-GDH206V-SRTEY	3DF-GDH211K-KRTEY	3BF-TRH216K-KRTEK	3DF-GDH211K-KRTEY	3BF-TRH216K-KRTEK			
	車両重量 *1	kg	1,970	2,100	1,980	2,110	2,080	2,040	2,090	2,050		
	車両総重量 *1	kg	3,080/3,095	3,210/3,225	3,090/3,105	3,220/3,235	3,190/3,205	3,150/3,165	3,200/3,215	3,160/3,175		
	最小回転半径	m	5.0	5.2	5.0	5.2	5.2	5.4	5.2	5.4		
エンジン	型式	1GD-FTV		1GD-FTV		1GD-FTV	2TR-FE	1GD-FTV	2TR-FE			
	使用燃料	軽油		軽油		軽油	無鉛レギュラーガソリン	軽油	無鉛レギュラーガソリン			
	総排気量	L		2.754		2.754	2.693	2.754	2.693			
	最高出力<ネット>	kW(PS)/r.p.m.		111 (151) / 3,600		111 (151) / 3,600	111 (151) / 3,600	118(160)/5,200	111 (151) / 3,600	118(160)/5,200		
	最大トルク<ネット>	N・m(kgf・m)/r.p.m.		300 (30.6) / 1,000~3,400		300 (30.6) / 1,000~3,400	300 (30.6) / 1,000~3,400	243(24.8)/4,000	300 (30.6) / 1,000~3,400	243(24.8)/4,000		
寸法	全長	mm		4,695		4,695		4,840		4,840		
	全幅	mm		1,695		1,695		1,880		1,880		
	全高	mm		1,980		1,980		2,105		2,105		
	ホイールベース	mm		2,570		2,570		2,570		2,570		
	最低地上高	mm		195	185	195	185	195	185	195	185	
	荷室寸法	長	mm	3,000 / 1,855		3,000 / 1,855		3,000 / 1,840		3,000 / 1,840		
幅			mm		1,520		1,520		1,705		1,705	
高			mm		1,310		1,310		1,380		1,380	
駆動方式	後輪駆動方式		4輪駆動方式		後輪駆動方式		4輪駆動方式		後輪駆動方式		4輪駆動方式	
トランスミッション	6A/T		6A/T		6A/T		6A/T		6A/T		6A/T	

*1. メーカーオプションのデュアルパワースライドドアを装着した場合は20kg、寒冷地仕様を装備した場合はディーゼル車で30kg、架装オプションの補助バッテリーを装備した場合は40kgそれぞれ増加します。

*2. GDH206V-WVMQTE：“寒冷地仕様（メーカーオプション）”、“補助バッテリー（架装オプション）”の両方を選択した場合、最大積載量が2/5人・950/800kgとなります。

*3. GDH211K-WVMQTE：“デュアルパワースライドドア（メーカーオプション）”、“寒冷地仕様（メーカーオプション）”、“補助バッテリー（架装オプション）”の全てを選択した場合、最大積載量が2/5人・950/800kgとなります。

●エンジン出力表示には、ネット値とグロス値があります。「グロス」はエンジン単体で測定したものであり、「ネット」とはエンジンを車両に搭載した状態とほぼ同条件で測定したものです。同じエンジンで測定した場合「ネット」は「グロス」よりもガソリン車で約15%、ディーゼル車で約5%程度低い値（自工会調べ）となっています。●各諸元表数値は参考数値です。登録の際は車両の実測値が適用されます。●“HIACE”“OPTITRON”“TOYOTA SAFETY SENSE”“VSC”“TRC”はトヨタ自動車（株）の商標です。

トヨタハイエース“MULTI ROLE TRANSPORTER”は、架装メーカー工場での架装車のため、持ち込み登録となります。車両によっては自動車重量税などの軽減措置を受けることができます。詳しくは販売店におたずねください。

持ち込み登録時の実測重量により、自動車重量税の軽減対象から外れる場合や軽減額が変わる場合がございます。詳しくは販売店へおたずねください。

MODELLISTA COMPLETE

トヨタ ハイエース“MULTI ROLE TRANSPORTER”価格表（消費税率10%）

					架装メーカー希望小売価格*1		北海道地区架装メーカー希望小売価格*2	
						消費税抜き		消費税抜き
スーパーGL	標準ボディ	Type I	2WD	2800ディーゼル	4,031,500円	3,665,000円	4,070,000円	3,700,000円
			4WD		4,332,700円	3,938,818円	4,371,200円	3,973,818円
		Type II	2WD	2800ディーゼル	4,166,500円	3,787,727円	4,205,000円	3,822,727円
			4WD		4,467,700円	4,061,545円	4,506,200円	4,096,545円
	ワイドボディ	Type I	2WD	2800ディーゼル	4,175,600円	3,796,000円	4,214,100円	3,831,000円
			4WD	2700ガソリン	3,976,700円	3,615,182円	4,006,400円	3,642,182円
		Type II	2WD	2800ディーゼル	4,309,600円	3,917,818円	4,348,100円	3,952,818円
			4WD	2700ガソリン	4,110,700円	3,737,000円	4,140,400円	3,764,000円

*1. 沖縄地区は価格が異なります。 *2. 北海道地区の価格には寒冷地仕様が含まれます。(詳しくは販売店におたずねください)

●価格は架装メーカー希望小売価格<(消費税10%込み)>'24年1月現在のもの>で参考価格です。価格は販売店が独自に定めていますので、詳しくは各販売店におたずねください。

●価格はスペアタイヤ(車両装着タイヤ)、タイヤ交換用工具付の価格です。

●価格にはオプション価格は含まれていません。 ●保険料、税金(除消費税)、登録料などの諸費用は別途申し受けます。

■自動車リサイクル法の施行により、リサイクル料金(11,860円('24年1月時点の金額))が別途必要となります。詳しくは取り扱い販売店におたずねください。

トヨタ ハイエース“MULTI ROLE TRANSPORTER”内外配色一覧表

標準装備 メーカーオプション (ご注文時に申し受けます)

	シート表皮	内装色	ボディカラー<カラーコード>			
		ダークグレー	ホワイト (058)	ホワイトパール クリスタルシャイン(070)	シルバーマイカメタリック (1E7)	ブラックマイカ (209)
スーパーGL	トリコット			33,000円 (消費税抜き30,000円)		

●価格はメーカー希望小売価格<(消費税10%込み)>'24年1月現在のもの>で参考価格です。価格は販売店が独自に定めていますので、詳しくは各販売店におたずねください。

000 トヨタ純正用品 000 モデルスタパーツ 000 TRDパーツ 000 TZ用品 000 TMPの取り扱い商品 ※詳しくは巻末をご覧ください。

0.0H は標準取付時間です。0.0H は標準塗装時間です。作業時間に応じた取付費、塗装費が別途必要となります。価格は取付費、塗装費を含まない各事業者の希望小売価格<(消費税10%込み)>'24年1月現在のもの>で参考価格です。価格、取付費、塗装費は販売店が独自に定めておりますので、詳しくは各販売店におたずねください。

■(設定)のない商品は、全車型に適用です。 ※装着用品・パーツ製造事業者、保証について、お取り扱い上の注意、お問い合わせ先、手話通訳サービスについては、巻末をご覧ください。 ■TRD:株式会社トヨタカスタマイジング&ディベロップメント ■TMP:トヨタモビリティパーツ株式会社

MODELLISTA

Version I



新たな表情を放つ、揺るぎない独自性。

Photo: MODELLISTA Ver. I (ベース車両は2WD・2800ディーゼル・標準ボディ・スーパーGL)。ボディカラーのホワイトパールクリスタルシャイン(070)はメーカーオプション。LEDヘッドランプ、バックモニター内蔵自動防眩インナーミラーはメーカーオプション。

[フロント] MODELLISTAエアロキット(デイトライト)、フードカバー、メッキアンダーミラーカバー、15インチ アルミホイールセット (KOSEIベアロックNOVE(ブラック×ポリッシュ)) を装着しています。

[リヤ] MODELLISTAエアロキット (347)、フードカバー、メッキアンダーミラーカバー、15インチ アルミホイール&タイヤセット (KOSEIベアロックBISON(ブラック)&ファルケンW11)、マフラーカッターを装着しています。

000 トヨタ純正用品 000 モデルスタパーツ 000 TRD/パーツ 000 TZ用品 000 TMPの取り扱い商品 ※詳しくは巻末をご覧ください。

0.0H は標準取付時間です。0.0H は標準塗装時間です。作業時間に応じた取付費、塗装費が別途必要となります。価格は取付費、塗装費を含まない各事業者の希望小売価格(消費税10%込み) '24年1月現在のもの>で参考価格です。価格、取付費、塗装費は販売店が独自に定めておりますので、詳しくは各販売店におたずねください。

■ (設定) のない商品は、全車型に適用です。 ※装着用品・パーツ製造事業者、保証について、お取り扱い上の注意、お問い合わせ先、手話通訳サービスについては、巻末をご覧ください。 ■TRD:株式会社トヨタカスタマイジング&ディベロップメント ■TMP:トヨタモビリティパーツ株式会社

MODELLISTA

346 MODELLISTAエアロキット(デライト)

306 + 311 + 312 の合計金額

塗装済 169,400円(消費税抜き154,000円) **3.3H**〈WAAU〉 素地 144,100円(消費税抜き131,000円) **3.3H** **(14.0H)**〈WBAU〉[設定] 標準ボディ(除くロングバンDX 4ドア車、マッドガード<カラード> **008**、マッドガード **056** 付車)
[保証] TCD:1年間2万km**347** MODELLISTAエアロキット

307 + 311 + 312 の合計金額

塗装済 145,200円(消費税抜き132,000円) **2.5H**〈WABU〉 素地 119,900円(消費税抜き 109,000円) **2.5H** **(14.0H)**〈WBBU〉[設定] 標準ボディ(除くロングバンDX 4ドア車、マッドガード<カラード> **008**、マッドガード **056** 付車)
[保証] TCD:1年間2万km**306** フロントスポイラー(デライト)

塗装済 70,400円(消費税抜き64,000円)

1.5H〈WA1A〉

素地 62,700円(消費税抜き57,000円)

1.5H **(4.0H)**〈WB1A〉

シャープに突き出た形状でシルエットをスポーティに変化させます。左右のダクト形状がワイド感を強調。デライト付はイグニッションONで常時点灯、先進的な表情へと変化させます。

材質:樹脂(ABS) 地上高:オリジナルより約60mmダウン

[設定] 標準ボディ全車

※フロントスポイラー装着後に純正用品のLEDフォグランプ(**080**)の取り付けはできませんので、あらかじめご了承ください。

[保証] TCD:1年間2万km

**307** フロントスポイラー

塗装済 46,200円(消費税抜き42,000円)

0.7H〈WA1B〉

素地 38,500円(消費税抜き35,000円)

0.7H **(4.0H)**〈WB1B〉

シャープに突き出た形状でシルエットをスポーティに変化させます。左右のダクト形状がワイド感を強調。

材質:樹脂(ABS) 地上高:オリジナルより約60mmダウン

[設定] 標準ボディ全車

※フロントスポイラー装着後に純正用品のLEDフォグランプ(**080**)の取り付けはできませんので、あらかじめご了承ください。

[保証] TCD:1年間2万km

**311** サイドスカート塗装済 49,500円(消費税抜き45,000円) **1.2H**〈WA2A〉素地 39,600円(消費税抜き36,000円) **1.2H** **(6.0H)**〈WB2A〉

材質:樹脂(ABS) 地上高:オリジナルより約50mmダウン

[設定] 標準ボディ(除くロングバンDX 4ドア車、マッドガード<カラード> **008**、マッドガード **056** 付車)

※寒冷地仕様車は、標準装備のロッカーパネルプロテクターを外しての装着となります。

[保証] TCD:1年間2万km

**312** リヤスカート塗装済 49,500円(消費税抜き45,000円) **0.6H**〈WA3A〉素地 41,800円(消費税抜き38,000円) **0.6H** **(4.0H)**〈WB3A〉

材質:樹脂(ABS) 地上高:オリジナルより約30mmダウン

[設定] 標準ボディ(除くマッドガード<カラード> **008**、マッドガード **056** 付車)

[保証] TCD:1年間2万km

**344** フードカバー30,800円(消費税抜き28,000円) **0.5H**〈WFA2〉

材質:樹脂(ABS)+メッキ

[設定] バンスーパーGL(標準ボディ)、バンDX“GLパッケージ”(標準ボディ)、除くストライプテープ(タイプ2) **010** 付車

※トヨタエンブレムを外しての装着となります。

[保証] TCD:1年間2万km

塗装済設定色 ホワイト<058> ホワイトパールクリスタルシャイン<070> シルバーマイカメタリック<1E7> ブラックマイカ<209> ※その他のカラーは素地パーツを販売店にて塗装

000 トヨタ純正用品 **000** モデリスターパーツ **000** TRDパーツ **000** TZ用品 **000** TMPの取り扱い商品 ※詳しくは巻末をご覧ください。

0.0H は標準取付時間です。**0.0H** は標準塗装時間です。作業時間に応じた取付費、塗装費が別途必要となります。価格は取付費、塗装費を含みません。各事業者の希望小売価格(消費税10%込み)24年1月現在のもの>で参考価格です。価格、取付費、塗装費は販売店が独自に定めておりますので、詳しくは各販売店におたずねください。

■ [設定] のない商品は、全車型に適用です。 ※装着用品・パーツ製造事業者、保証について、お取り扱い上の注意、お問い合わせ先、手話通訳サービスについては、巻末をご覧ください。 ■ TRD:株式会社トヨタカスタマイジング&ディベロップメント ■ TMP:トヨタモビリティパーツ株式会社

MODELLISTA

Version II

1BOXとしての迫力を主張した、
大胆で力強く
一体感のあるスタイル。



Photo: MODELLISTA Ver. II (ベース車両は2WD・2800ディーゼル・標準ボディ・スーパーGL)。ボディカラーはブラックマイカ(209)。LEDヘッドランプ、バックモニター内蔵自動防眩インナーミラーはメーカーオプション。

MODELLISTA エアロキット (309)、フードカバー、メッキアンダーミラーカバー、[フロント]15インチ アルミホイール&タイヤセット (KOSEIベアロックBISON<ブラック>&ファルケンW11)、[リヤ]15インチ アルミホイールセット (KOSEIベアロックNOVE<ブラック×ポリッシュ>)、マフラーカッターを装着しています。

000 トヨタ純正用品 000 モデリスタパーツ 000 TRDパーツ 000 TZ用品 000 TMPの取り扱い商品 ※詳しくは巻末をご覧ください。

0.0H は標準取付時間です。0.0H は標準塗装時間です。作業時間に応じた取付費、塗装費が別途必要となります。価格は取付費、塗装費を含まない各事業者の希望小売価格(消費税10%込み) '24年1月現在のもの>で参考価格です。価格、取付費、塗装費は販売店が独自に定めておりますので、詳しくは各販売店におたずねください。

■ (設定) のない商品は、全車型に適用です。 ※装着用品・パーツ製造事業者、保証について、お取り扱い上の注意、お問い合わせ先、手話通訳サービスについては、巻末をご覧ください。 ■TRD:株式会社トヨタカスタマイジング&ディベロップメント ■TMP:トヨタモビリティパーツ株式会社

MODELLISTA

309 MODELLISTA エアロキット塗装済 150,700円(消費税抜き137,000円) **2.5H** (WACU) 素地 125,400円(消費税抜き114,000円) **2.5H** (14.0H) (WBCU)**310** + **311** + **312** の合計金額[設定] 標準ボディ(LEDフォグランプ **080** 付車、除くロングバンDX 4ドア車、マッドガード<カラード> **008**、マッドガード **056** 付車)
[保証] TCD:1年間2万km**310** フロントスポイラー塗装済 51,700円(消費税抜き47,000円) **0.7H** (WA1C)素地 44,000円(消費税抜き40,000円) **0.7H** (4.0H) (WB1C)

材質:樹脂(ABS) 地上高:オリジナルより約60mmダウン

[設定] 標準ボディ(LEDフォグランプ **080** 付車)

※牽引フックを使用する際は、フロントスポイラーの取り外しが必要となります。あらかじめご了承ください。

※フロントスポイラー装着後に純正用品のLEDフォグランプ(**080**)の取り付けはできませんので、あらかじめご了承ください。

[保証] TCD:1年間2万km

**311** サイドスカート塗装済 49,500円(消費税抜き45,000円) **1.2H** (WA2A)素地 39,600円(消費税抜き36,000円) **1.2H** (6.0H) (WB2A)

材質:樹脂(ABS) 地上高:オリジナルより約50mmダウン

[設定] 標準ボディ(除くロングバンDX 4ドア車、マッドガード<カラード> **008**、マッドガード **056** 付車)

※寒冷地仕様車は、標準装備のロッカーパネルプロテクターを外しての装着となります。

[保証] TCD:1年間2万km

**312** リヤスカート塗装済 49,500円(消費税抜き45,000円) **0.6H** (WA3A)素地 41,800円(消費税抜き38,000円) **0.6H** (4.0H) (WB3A)

材質:樹脂(ABS) 地上高:オリジナルより約30mmダウン

[設定] 標準ボディ(除くマッドガード<カラード> **008**、マッドガード **056** 付車)

[保証] TCD:1年間2万km

塗装済設定色 ホワイト<058> ホワイトパールクリスタルシャイン<070> シルバーマイカメタリック<1E7> ブラックマイカ<209> ※その他のカラーは素地パーツを販売店にて塗装

000 トヨタ純正用品 **000** モデリスパーツ **000** TRD/パーツ **000** TZ用品 **000** TMPの取り扱い商品 ※詳しくは巻末をご覧ください。

0.0H は標準取付時間です。**0.0H** は標準塗装時間です。作業時間に応じた取付費、塗装費が別途必要となります。価格は取付費、塗装費を含まない各事業者の希望小売価格(消費税10%込み)24年1月現在のもの>で参考価格です。価格、取付費、塗装費は販売店が独自に定めておりますので、詳しくは各販売店におたずねください。

■ [設定] のない商品は、全車型に適用です。 ※装着用品・パーツ製造事業者、保証について、お取り扱い上の注意、お問い合わせ先、手話通訳サービスについては、巻末をご覧ください。 ■TRD:株式会社トヨタカスタマイジング&ディベロップメント ■TMP:トヨタモビリティパーツ株式会社

MODELLISTA

Version II

MODELLISTA

Version(ワイド)

洗練された精悍さと、
威風堂々とした存在感を
追求したエアロスタイル。



Photo: MODELLISTA Version ワイド

(ベース車両は2WD・2800ディーゼル・ワイドボディ・スーパーGL)。
ボディカラーのホワイトパールクリスタルシャイン(070)はメーカーオプション。
デュアルパワースライドドア(挟み込み防止機能付)、寒冷地仕様はメーカーオプション。
フロントスポイラー、メッキアンダーミラーカバー、
15インチアルミホイールセット(KOSEI ベアロックDD(ブラックポリッシュ))を装着しています。



302 フロントスポイラー(ワイド)

塗装済 46,200円(消費税抜き42,000円) 0.7H (WA11)

素地 38,500円(消費税抜き35,000円) 0.7H (4.0H) (WB11)

しっかり前に出た造形が車両のイメージをダイナミックに変化させています。左右のダクト形状がスポーティ。ボディ全体をロー&ワイドに見せています。

材質:樹脂(PPE) 地上高:オリジナルより約60mmダウン [設定] ワイドボディ(LEDフォグランプ 080 付車)

※フロントスポイラー装着後に純正用品のLEDフォグランプ(080)の取り付けはできませんので、あらかじめご了承ください。

[保証] TCD:1年間2万km

塗装済設定色

- ホワイト(058)
- ホワイトパールクリスタルシャイン(070)
- シルバーマイカメタリック(1E7)
- ブラックマイカ(209)

その他のカラーは素地パーツを販売店にて塗装

000 トヨタ純正用品 000 モデルスタパーツ 000 TRD/パーツ 000 TZ用品 000 TMPの取り扱い商品 ※詳しくは巻末をご覧ください。

0.0H は標準取付時間です。0.0H は標準塗装時間です。作業時間に応じた取付費、塗装費が別途必要となります。価格は取付費、塗装費を含まない各事業者の希望小売価格(消費税10%込み)24年1月現在のもの>で参考価格です。価格、取付費、塗装費は販売店が独自に定めておりますので、詳しくは各販売店におたずねください。

■ [設定] のない商品は、全車型に適用です。 ※装着用品・パーツ製造事業者、保証について、お取り扱い上の注意、お問い合わせ先、手話通訳サービスについては、巻末をご覧ください。 ■TRD:株式会社トヨタカスタマイジング&ディベロップメント ■TMP:トヨタモビリティパーツ株式会社

MODELLISTA SELECTION

細部へのこだわりや選抜かれた素材が輝く、魅力的アイテム。



350 15インチ アルミホイール&タイヤセット

1台分 211,200円(消費税抜き192,000円)

0.5H (WD51)

KOSEIベアロックBISON(ブラック)&ファルケンW11
サイズ:15×6.0J&195/80R15

【設定】除くジャストロー

※価格には、センターキャップ、バルブ、ナットも含まれます。

[保証] TCD:1年間2万km



351 15インチ アルミホイールセット

1台分 110,000円(消費税抜き100,000円)

2.2H (WR51)

KOSEIベアロックBISON(ブラック)

サイズ:15×6.0J

※タイヤは標準装着されているものを使用。

※価格には、センターキャップ、バルブ、ナットも含まれます。

[保証] TCD:1年間2万km



352 15インチ アルミホイールセット

1台分 110,000円(消費税抜き100,000円)

2.2H (WR52)

KOSEIベアロックNOVE(ブラック×ポリッシュ)

サイズ:15×6.0J

※タイヤは標準装着されているものを使用

※価格には、センターキャップ、バルブ、ナットも含まれます。

[保証] TCD:1年間2万km



319 15インチ アルミホイールセット

1台分 71,500円(消費税抜き65,000円)

2.2H (WR53)

KOSEIベアロックDD(ブラックポリッシュ)

サイズ:15×6.0J

【設定】除くキー付ホイールナット **031** 付車

※タイヤは標準装着されているものを使用。

※価格には、センターキャップ、バルブ、ナットも含まれます。

[保証] TCD:1年間2万km

MODELLISTA PARTS

**320** スポーツマフラー

ガソリン車・標準ボディ

1TR 56,100円(消費税抜き51,000円) **1.0H** <WC13>

ガソリン車・バンスーパーGL(ワイドボディ)

2TR 63,800円(消費税抜き58,000円) **1.0H** <WC14>

サイズ:90mm×60mmオーバルシングル(2WD&4WD共用)

[保証]TCD:1年間2万km

**345** マフラーカッター1GD 19,800円(消費税抜き18,000円) **0.4H** <WC11>

サイズ:100mm×70mmオーバルシングル(2WD&4WD共用)

[設定]ディーゼル車・標準ボディ

[保証]TCD:1年間2万km

**322** ショックアブソーバーセット2WD 83,600円(消費税抜き76,000円) **2.2H** <WCA1>4WD 84,700円(消費税抜き77,000円) **2.2H** <WCA2>

減衰力を変更し更に快適な乗り心地にしました。

[設定]バンスーパーGL(標準ボディ)

[保証]TCD:1年間2万km

**332** ハンドプロテクションシート1台分 6,270円(消費税抜き5,700円) **0.2H** <WCG2>

色:マットブラック

[保証]TCD:1年間2万km

**314** メッキアンダーミラーカバー8,800円(消費税抜き8,000円) **0.5H** <WFH2>

材質:樹脂(ABS)+メッキ

[保証]TCD:1年間2万km



スペアタイヤ装着状態



スペアタイヤ取り外し状態

323 リヤブレース

バンスーパーGL(標準ボディ) 29,700円

(消費税抜き27,000円) **0.5H** <WC51>

バンスーパーGL(ワイドボディ) 30,800円

(消費税抜き28,000円) **0.5H** <WC52>

リヤのボディ剛性を高め操縦安定性の向上に寄与します。

[保証]TCD:1年間2万km

MODELLISTA PARTS



木目調

324 インテリアパネルセット

4点セット 25,300円(消費税抜き23,000円) 0.5H

木目調〈WE11〉

黒木目調〈WE12〉

ピアノブラック〈WE13〉

【設定】標準ボディ全車 ※写真は標準ボディ・マニュアルエアコン用 【保証】TCD:1年間2万km



木目調



黒木目調



ピアノブラック

**333 本革調シートカバー
(ブラック、スーパーGL用)**

1台分セット 89,100円(消費税抜き81,000円)

1.0H〈WE51〉

フロント 49,500円(消費税抜き45,000円)

0.6H〈WE52〉

リヤ 41,800円(消費税抜き38,000円)

0.4H〈WE53〉

【設定】バンスーパーGL、
除くフルシートカバー(スポーツタイプ) **035**、
フルシートカバー(スタンダードタイプ) **036**、
シートエプロン **044** 付車
【保証】TCD:1年間2万km

ピアノブラック

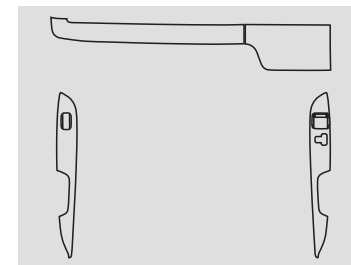
325 インテリアパネルセット(ワイド)

4点セット 27,500円(消費税抜き25,000円) 0.5H

木目調〈WE15〉

黒木目調〈WE16〉

ピアノブラック〈WE17〉

【設定】ワイドボディ全車
※写真はワイドボディ・オートエアコン用
【保証】TCD:1年間2万km

パネル4点セット(324、325)

**334 本革調シートカバー
(ブラック・ロングバンDX用)**

1台分セット 72,600円(消費税抜き66,000円)

1.0H〈WE54〉

フロント 48,400円(消費税抜き44,000円)

0.6H〈WE55〉

リヤ(3/6人乗り車) 26,400円(消費税抜き24,000円)

0.4H〈WE56〉

【設定】ロングバンDX(リヤは3/6人乗り車)、
除くフルシートカバー(スポーツタイプ) **035**、
フルシートカバー(スタンダードタイプ) **036**、
シートエプロン **044** 付車
【保証】TCD:1年間2万km

000 トヨタ純正用品 000 モデリスタパーツ 000 TRDパーツ 000 TZ用品 000 TMPの取り扱い商品 ※詳しくは巻末をご覧ください。

0.0H は標準取付時間です。0.0H は標準塗装時間です。作業時間に応じた取付費、塗装費が別途必要となります。価格は取付費、塗装費を含まない各事業者の希望小売価格(消費税10%込み) 24年1月現在のもの>で参考価格です。価格、取付費、塗装費は販売店が独自に定めておりますので、詳しくは各販売店におたずねください。

■【設定】のない商品は、全車型に適用です。 ※装着用品・パーツ製造事業者、保証について、お取り扱い上の注意、お問い合わせ先、手話通訳サービスについては、巻末をご覧ください。 ■TRD:株式会社トヨタカスタマイジング&ディベロップメント ■TMP:トヨタモビリティパーツ株式会社

TRD PARTS

オフロードをイメージし、アウトドアシーンはもちろん、
ストリートでも際立つ力強い個性。



Photo: 2WD・2800ディーゼル・標準ボディ・スーパーGL。ボディカラーのホワイトパールクリスタルシャイン<070>はメーカーオプション。LEDヘッドランプ、バックモニター内蔵自動防眩インナーミラーはメーカーオプション。エアロパーツセット(LED付)、フロントフードエクステンション、ウインカーバルブ(ドレスアップ)、マッドフラップ、15インチアルミホイール「TRD TF7A」とタイヤセットを装着しています。※写真の色や照度は実際とは異なります。

516 エアロパーツセット(LED付)

517 + 518 + 504 の合計金額

塗装済 206,800円(消費税抜き188,000円)

パノラミックビューモニター<メーカーオプション>付車 5.0H <VAFU>

パノラミックビューモニター<メーカーオプション>無車 4.5H <VADU>

素地 202,400円(消費税抜き184,000円)

パノラミックビューモニター<メーカーオプション>付車 5.0H 4.0H <VBFU>

パノラミックビューモニター<メーカーオプション>無車 4.5H 4.0H <VBDU>

[設定] 標準ボディ(除くロングバンDX4ドア車、マッドガード<カラー> 008、マッドガード 056 付車)

[保証] TCD:1年間2万km



517 フロントスポイラー(LED付)

99,000円(消費税抜き90,000円)

パノラミックビューモニター<メーカーオプション>付車 2.5H <VA1F>

パノラミックビューモニター<メーカーオプション>無車 2.0H <VA1D>

材質:樹脂(ABS) 全長:約45mmプラス 発光色:ホワイ 色:ツヤ消しブラック&ツヤありシルバー

[設定] 標準ボディ全車

※ON/OFFスイッチはありません(LEDイグニッションONで常時点灯)。

※牽引フックを使用する際は、フロントスポイラーの取り外しが必要となります。あらかじめご了承ください。

※写真の色や照度は実際とは異なります。

※フロントスポイラー装着後に純正用品のLEDフォグランプ(080)の取り付けはできませんので、あらかじめご了承ください。

[保証] TCD:1年間2万km



518 サイドスカート Ver.2

44,000円(消費税抜き40,000円) 1.5H <VA2D>

材質:ステンレススチール

地上高:オリジナルより約25mmダウン

[設定] 5ドア車(除くマッドガード<カラー> 008、

マッドガード 056 付車)

[保証] TCD:1年間2万km



504 リヤバンパースポイラー

塗装済 63,800円(消費税抜き58,000円) 1.0H <VA3D>

素地 59,400円(消費税抜き54,000円)

1.0H 4.0H <VB3D>

材質:樹脂(PPE) 全長:約3mmプラス 地上高:オリジナルより約3mmダウン

[設定] 標準ボディ(除くマッドガード<カラー> 008、

マッドガード 056 付車)

[保証] TCD:1年間2万km

504 516 517 塗装済設定色 ホワイトパールクリスタルシャイン<070> ブラックマイカ<209> その他のカラーは素地パーツを販売店にて塗装

000 トヨタ純正用品 000 モデリスタパーツ 000 TRD/パーツ 000 TZ用品 000 TMPの取り扱い商品 ※詳しくは巻末をご覧ください。

0.0H は標準取付時間です。0.0H は標準塗装時間です。作業時間に応じた取付費、塗装費が別途必要となります。価格は取付費、塗装費を含み各事業者の希望小売価格(消費税10%込み)24年1月現在のもの>で参考価格です。価格、取付費、塗装費は販売店が独自に定めておりますので、詳しくは各販売店におたずねください。

■ [設定] のない商品は、全車型に適用です。 ※装着用品・パーツ製造事業者、保証について、お取り扱い上の注意、お問い合わせ先、手話通訳サービスについては、巻末をご覧ください。 ■ TRD:株式会社トヨタカスタマイジング&ディベロップメント ■ TMP:トヨタモビリティパーツ株式会社

TRD PARTS

**506 フロントフードエクステンション**

塗装済 25,300円(消費税抜き23,000円) **1.0H**〈VAA1〉
素地 20,900円(消費税抜き19,000円) **1.0H**〈4.0H〉〈VBA1〉

材質:樹脂(ABS)

〔設定〕標準ボディ全車

※降雪時はこまめに雪を取り除くか、取り外してください。破損の原因となります。

〔保証〕TCD:1年間2万km

塗装済設定色

□ ホワイトパールクリスタルシャイン〈070〉

■ ブラックマイカ〈209〉

その他のカラーは素地パーツを販売店にて塗装

**519 マッドフラップ**

1台分 30,800円(消費税抜き28,000円)
2.0H レッド〈VAF1〉、ブラック〈VAF2〉

材質:樹脂(EVA)

〔設定〕除くマッドガード〈カラー〉**008**、マッドガード**056**付車

〔保証〕TCD:1年間2万km

**520 ショックアブソーバーセット**

132,000円(消費税抜き120,000円)
2.2H〈VC31〉

単筒式構造を採用し、快適な乗り心地を実現するショックアブソーバーです。

〔設定〕バンスーパーGL(標準ボディ・2WD車)

〔保証〕TCD:1年間2万km

**530 プッシュスタートスイッチ**

15,400円(消費税抜き14,000円) **0.3H**〈VCJ1〉

TRDロゴ入り。

色:〔ボタン〕レッド

〔設定〕バンスーパーGL、コミュニーターGL、ワゴンGL、グランドキャビン

〔保証〕TCD:1年間2万km

**522 15インチアルミホイール「TRD TF7A」&タイヤセット**

1台分 180,400円(消費税抜き164,000円) **0.5H**〈VD51〉

TRD TF7A&グッドイヤーEAGLE #1 NASCAR

サイズ:15×6.0J&195/80R15

〔設定〕除くジャストロー、キー付ホイールナット**031**付車

※価格には、センターキャップ、バルブ、ナットも含まれます。

〔保証〕TCD:1年間2万km

523 15インチアルミホイール「TRD TF7A」&ナットセット

1台分110,550円(消費税抜き100,500円) **2.2H**〈VR5U〉

〔設定〕除くキー付ホイールナット**031**付車

※価格には、センターキャップ、バルブ、ナットも含まれます。

※タイヤは標準装備されているものを使用。

〔保証〕TCD:1年間2万km

**524 TRDフューエルゲージニッシュ**

3,080円(消費税抜き2,800円) **0.2H**〈VC28〉

〔保証〕TCD:1年間2万km

**525 TRDプロテクションシート**

1台分6,600円(消費税抜き6,000円) **0.5H**〈VCG2〉

〔保証〕TCD:1年間2万km

TRD PARTS



TRD

熱きモータースポーツを予感させる、さらなる胸の高鳴り。

Photo: 2WD・2800ディーゼル・標準ボディ・スーパーGL。ボディカラーのホワイトパールクリスタルシャイン(070)はメーカーオプション。LEDヘッドランプはメーカーオプション。エアロパーツセット、フロントフードエクステンション、ウィンカーバルブ(ドレスアップ)、15インチアルミホイール「TRD TF7A」とタイヤセットを装着しています。※写真の色や照度は実際とは異なります。

塗装済設定色

□ ホワイトパールクリスタルシャイン(070) ■ ブラックマイカ(209) その他のカラーは素地パーツを販売店にて塗装

501 エアロパーツセット

塗装済 143,000円(消費税抜き130,000円) 3.5H (VAHU) 素地 129,800円(消費税抜き118,000円) 3.5H (12.0H) (VBHU)

〔設定〕標準ボディ(除くロングバンドX 4ドア車、マッドガード<カラード> 008、マッドガード 056 付車)

〔保証〕TCD:1年間2万km

502 + 503 + 504 の合計金額

000 トヨタ純正用品 000 モデスタパーツ 000 TRD/パーツ 000 TZ用品 000 TMPの取り扱い商品 ※詳しくは巻末をご覧ください。

0.0H は標準取付時間です。0.0H は標準塗装時間です。作業時間に応じた取付費、塗装費が別途必要となります。価格は取付費、塗装費を含まない各事業者の希望小売価格(消費税10%込み)24年1月現在のもの>で参考価格です。価格、取付費、塗装費は販売店が独自に定めておりますので、詳しくは各販売店におたずねください。

■〔設定〕のない商品は、全車型に適用です。 ※装着用品・パーツ製造事業者、保証について、お取り扱い上の注意、お問い合わせ先、手話通訳サービスについては、巻末をご覧ください。 ■TRD:株式会社トヨタカスタマイジング&ディベロップメント ■TMP:トヨタモビリティパーツ株式会社



502 フロントスポイラー

塗装済 35,200円(消費税抜き32,000円) 1.0H (VA1H)

素地 30,800円(消費税抜き28,000円) 1.0H (4.0H) (VB1H)

材質:樹脂(ABS) 全長:約7mmプラス 地上高:オリジナルより約10mmダウン

〔設定〕標準ボディ全車

※フロントスポイラー装着後に純正用品のLEDフォグランプ(080)の取り付けはできませんので、あらかじめご了承ください。

〔保証〕TCD:1年間2万km



503 サイドスカート

塗装済 44,000円(消費税抜き40,000円) 1.5H (VA2H)

素地 39,600円(消費税抜き36,000円) 1.5H (4.0H) (VB2H)

材質:樹脂(ABS) 地上高:オリジナルより約5mmダウン

〔設定〕5ドア車(除くマッドガード<カラード> 008、マッドガード 056 付車)

〔保証〕TCD:1年間2万km



504 リヤバンパースポイラー

塗装済 63,800円(消費税抜き58,000円) 1.0H (VA3D)

素地 59,400円(消費税抜き54,000円) 1.0H (4.0H) (VB3D)

材質:樹脂(PPE) 全長:約3mmプラス 地上高:オリジナルより約3mmダウン

〔設定〕標準ボディ(除くマッドガード<カラード> 008、マッドガード 056 付車)

〔保証〕TCD:1年間2万km

TRD PARTS



ロゴアップ

526 スポーツシート(運転席用)187,000円(消費税抜き170,000円) **1.0H** <VC8U>

走行中しっかりと体をホールドするスポーツシートを採用。安定した姿勢を保持できるため快適です。片側アームレスト付。

設定 バンスーパーGL(標準ボディ)、

除くフルシートカバー(スポーツタイプ) **035**、

簡易アームレスト **042**、クリーンボックス(後席用) **043**、

シートエプロン **044** 付車

[保証] TCD:1年間2万km



ウインドシールドガラス用



フロントサイドガラス用(網戸閉状態)



フロントサイドガラス用(網戸開状態)

528 サンシェード

18,700円(消費税抜き17,000円) <VCH1>

ウインドシールドガラス、フロントサイドガラス用3枚セットで専用設計。フロントサイドガラス用はウインドウネット(網戸)付。

設定 標準ボディ全車、除く室内HDカメラ(販売店装着オプション)付車

[保証] TCD:1年間2万km



フロント装着後

フロント装着前



リヤ装着後

リヤ装着前

507 ウィンカーバルブ(ドレスアップ)

フロント用(2本入り) 3,300円

(消費税抜き3,000円) **0.3H** <VC61>

リヤ用(2本入り) 3,300円

(消費税抜き3,000円) **0.3H** <VC62>

非点灯時のオレンジ色が目立たないシルバーコーティングのウィンカーバルブ。点滅色はそのままに、非点灯時の表情をスタイリッシュな印象に仕立てます。

※バルブのみ交換。天候や屋外の照明、その他の環境条件により、オレンジ色が若干見える場合があります。あらかじめご了承ください。

[保証] TCD:1年間2万km

**529 15インチアルミホイール**

「グランヴァード HC1」&ナットセット

1台分 57,200円(消費税抜き52,000円) **2.2H** <VR5A>

サイズ:15×6.0J

設定 除くキー付ホイールナット **031** 付車

※価格には、センターキャップ、バルブ、ナットも含まれます。

※タイヤは標準装備されているものを使用。

[保証] TCD:1年間2万km

DRESS UP

スタイリッシュな個性を突きつめた存在感。



Photo: 2WD・2800ディーゼル・標準ボディ・スーパーGL。

ボディカラーのホワイトパールクリスタルシャイン(070)はメーカーオプション。アルミホイール、LEDヘッドランプはメーカーオプション。フロントメッキガーニッシュ、フロントスポイラー、リヤスポイラー、クリアコンビネーションランプ(リヤ・交換式)、リヤライセンスガーニッシュ、リヤアンダーミラーカバー、マッドガード(カラード)、ストライプテープ(タイプ2)を装着しています。

Photo: 2WD・2800ディーゼル・標準ボディ・

スーパーGL。ボディカラーのホワイトパールクリスタルシャイン(070)はメーカーオプション。アルミホイール、LEDヘッドランプ、自動防眩インナーミラー[バックモニター内蔵]はメーカーオプション。フロントメッキガーニッシュ、フロントスポイラー、リヤスポイラー、クリアコンビネーションランプ(リヤ・交換式)、マッドガード(カラード)、ストライプテープ(タイプ2)を装着しています。



001 フロントメッキガーニッシュ

33,000円(消費税抜き30,000円) 0.4H (L1DH)

高級感のあるメッキの輝きが、フロントフェイス全体をキリッと引き締め、迫力と高級感を演出します。

材質:樹脂(ABS)+メッキ

[設定]バン(標準ボディ)

[保証]トヨタ純正用品:3年間6万km



002 フロントスポイラー

41,800円(消費税抜き38,000円)

パノラミックビューモニター付車 1.5H (L5BQ)

パノラミックビューモニター無車 1.0H (L5BP)

低く構えたフロントからサイドへと流れるような形状が、スポーティ感を演出します。

色:除くアーバンカーキ(6X3)、ページュ(4V6)

材質:樹脂(ポリプロピレン)

地上高:オリジナルより約45mmダウン

[設定]バンスーパーGL(標準ボディ)、

除く“アースカラーパッケージ”(メーカーオプション)

[保証]トヨタ純正用品:3年間6万km



003 リヤスポイラー

27,500円(消費税抜き25,000円) 1.3H (S5A0)

リヤビューのスポーティ感を魅力的に演出します。

色:全ボディカラー対応 材質:樹脂(ABS)

[設定]バン(標準ボディ・除くハイルーフ車、リヤラダー付車)

[保証]トヨタ純正用品:3年間6万km

000 トヨタ純正用品 000 モデリスターパーツ 000 TRDパーツ 000 TZ用品 000 TMPの取り扱い商品 ※詳しくは巻末をご覧ください。

0.0H は標準取付時間です。0.0H は標準塗装時間です。作業時間に応じた取付費、塗装費が別途必要となります。価格は取付費、塗装費を含まない各事業者の希望小売価格(消費税10%込み)24年1月現在のもの>で参考価格です。価格、取付費、塗装費は販売店が独自に定めておりますので、詳しくは各販売店におたずねください。

■ [設定]のない商品は、全車型に適用です。 ※装着用品・パーツ製造事業者、保証について、お取り扱い上の注意、お問い合わせ先、手話通訳サービスについては、巻末をご覧ください。 ■TRD:株式会社トヨタカスタマイジング&ディベロップメント ■TMP:トヨタモビリティパーツ株式会社

DRESS UP



004 クリアコンビネーションランプ(リヤ・交換式)
38,500円(消費税抜き35,000円) **0.3H**〈K2T0〉

クリアなアウトターレンズがクリスタル感のある輝きを放ち、リヤビューに高級感を与えます。

【設定】除くリヤフォグランプ(メーカーオプション)付車

※バンスーパーGL、バンドX“GLパッケージ”に標準装備のエアロスタビライジングフィンには装着されません。

【保証】トヨタ純正用品:3年間6万km



005 リヤライセンスガーニッシュ
31,900円(消費税抜き29,000円) **0.4H**〈P2B1〉

リヤライセンス周りをスタイリッシュに演出します。

材質:樹脂(ABS)+メッキ

【設定】除くデジタルインナーミラー[バックモニター内蔵](メーカーオプション)、自動防眩インナーミラー[バックモニター内蔵](メーカーオプション)、パノラミックビューモニター(メーカーオプション)、バックガイドモニター(販売店装着オプション)、バックモニター(販売店装着オプション)、字光式ナンバープレート付車

【保証】トヨタ純正用品:3年間6万km



006 リヤアンダーミラーカバー
8,360円(消費税抜き7,600円) **0.4H**〈K8AU〉

さり気なくリヤビューに高級感を付与します。

材質:樹脂(ABS)+メッキ

【設定】除くコンピューターGL、ワゴンGL、デジタルインナーミラー[バックモニター内蔵](メーカーオプション)、自動防眩インナーミラー[バックモニター内蔵](メーカーオプション)、パノラミックビューモニター(メーカーオプション)付車

【保証】トヨタ純正用品:3年間6万km



008 マッドガード(カラード)
22,000円(消費税抜き20,000円) **0.6H**〈K4A0〉

ボディカラーと同色のカラードタイプ。外観ドレスアップと機能性を両立しています。

色:除くアーバンカーキ(6X3)、ベージュ(4V6)

【設定】バンスーパーGL、バンドX“GLパッケージ”、グラウンドキャビン、ワゴンGL

【保証】トヨタ純正用品:3年間6万km



点灯状態



消灯状態

080 LEDフォグランプ

霧など悪天候時の視認性確保に貢献します。

【設定】除くバンスーパーGL、ワゴンGL

※写真の色や照度は実際とは異なります。

【保証】トヨタ純正用品:3年間6万km

■バンドX、ワゴンDX

○:付車 ×:無車

パノラミックビューモニター (メーカーオプション)	リヤフォグランプ (メーカーオプション)	価格(消費税抜き価格)	取付 時間	追工 コード
○	×	47,520円 (消費税抜き43,200円)	1.7H	〈DKPU〉
×	×		1.1H	〈DCEU〉
○	○	48,290円 (消費税抜き43,900円)	1.7H	〈DKQU〉
×	○		1.1H	〈DCFU〉

■コンピューターGL、グラウンドキャビン

○:付車 ×:無車

パノラミックビューモニター (メーカーオプション)	リヤフォグランプ (メーカーオプション)	価格(消費税抜き価格)	取付 時間	追工 コード
○	×	47,520円 (消費税抜き43,200円)	1.7H	〈DBNU〉
×	×		1.1H	〈DKMU〉
○	○	48,290円 (消費税抜き43,900円)	1.7H	〈DBPU〉
×	○		1.1H	〈DKNU〉



写真のボディカラーはブラックマイカ(209)

009 ストライプテープ(タイプ1)

16,500円(消費税抜き15,000円) **0.7H**〈R7AA〉

ホワイトとブラックのグラデーションでチェッカーフラグをデザイン。サイドラインにスポーティなアクセントを加えます。

【設定】バンスーパーGL、

バンドX 標準ボディ・5Dア(除く3列シート車、ルートバン)

【保証】トヨタ純正用品:3年間6万km



運転席側



助手席側

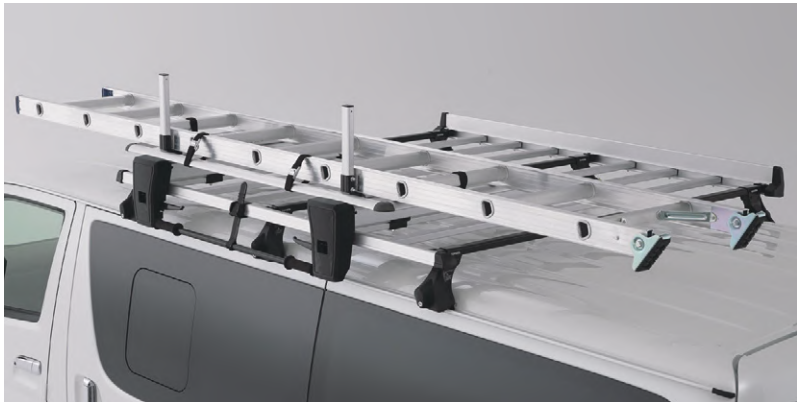
010 ストライプテープ(タイプ2)

19,800円(消費税抜き18,000円) **0.8H**〈R7AB〉

フードからドア側につながる和柄のデザインにより、印象深い個性を醸し出しています。

【保証】トヨタ純正用品:3年間6万km

BUSINESS

**081 はしごラック(スライドダウンタイプ)**185,900円(消費税抜き169,000円)販売店取付 **2.3H** (FAQU)、お客様取付(FDLU)

重いはしごも地上で積めるスライド機構と、軽い力でルーフに押し上げられるダンパー付。

材質:[本体]スチール、アルミニウム、樹脂(ナイロン、ポリ塩化ビニル) [ベース]スチール
車両全高アップ量:430mm サイズ:L1,645×W1,635×H510mm 許容積載荷重:50kg(うちスライド部:30kg)
[設定]バン(標準ルーフ車)

[保証]トヨタ純正用品:3年間6万km

詳しくは
動画を
Check!**011 システムラック・ルーフラック(4本足タイプ)**

107,250円(消費税抜き97,500円)

販売店取付 **1.3H** (FEPU)、お客様取付(FEQU)

長尺ものも積載できるラック。適切なトルクでナットを締めつけられる専用トルクノブ付属。ナットの緩み防止機構付。

材質:[ラック本体]アルミニウム [取付ブラケット]スチール
サイズ:L2,505×W1,555×H250mm(取り付け部からの高さ)
車両全高アップ量:155mm 許容積載荷重:60kg

[設定]バン(標準ルーフ車)

[保証]トヨタ純正用品:3年間6万km

**012 リヤラダー**47,300円(消費税抜き43,000円) **0.4H** (P3A0)

材質:アルミニウム 耐荷重:80kg

[設定]バン(標準ルーフ車)、
除くリヤスポイラー、バックドアダンパー、
ベーシックナビドラレコセット(販売店装着
オプション)、カメラ別体型ドライブレコーダー
(ベーシックナビ連動タイプ) <後方録画用
HDカメラ利用タイプ>(販売店装着オプション)付車※(メーカーオプション)自動防眩インナーミラー
[バックモニター内蔵]・デジタルインナーミラー
[バックモニター内蔵]・(販売店装着オプション)
バックガイドモニターのいずれかを同時装着した場合、
カメラ映像にリヤラダーの一部が映り込みます。
[保証]トヨタ純正用品:3年間6万km**014 ステップカバー**

1枚 6,600円(消費税抜き6,000円)

0.3H LH用(G2A0)、RH用(G2B0)

スライドドアのステップ上部をカバーして、有効積載面積を広げます。

耐荷重:200kg

[設定]【LH用】1列シート車、除くリヤヒーター(メーカーオプション)付車

【RH用】1列シート(5ドア)車、除くリヤヒーター(メーカーオプション)付車

[保証]トヨタ純正用品:3年間6万km

**015 ラゲージソフトトレイ**

29,700円(消費税抜き27,000円) (JOA1)

滑り止め効果を高める意匠を施した、据え置きタイプのラゲージ用ソフトトレイ。生地の日目は縫製とウェルダー加工を施すなど、防水性に優れています。

車名ロゴ入り。外周縁付。

色:ブラック 材質:[表面]樹脂(ポリ塩化ビニル)

サイズ:標準ボディ L1,956mm×W1,490mm

ワイドボディ L1,956mm×W1,640mm

[設定]パンスーパーGL

※防水性に優れた素材ですが、構造上、完全防水ではありません。

[保証]トヨタ純正用品:3年間6万km

BUSINESS

**016** デッキマット

0.2H

リヤデッキの全面に敷き込むオレフィン製マット。

材質：樹脂 (TPO) 厚さ：3.5mm

〔設定〕バン

〔保証〕トヨタ純正用品：3年間6万km

ロング	1列シート車	29,700円 (消費税抜き27,000円)	〈P6A5〉
	2列シート車	25,300円 (消費税抜き23,000円)	〈P6A4〉
	3列シート車	19,800円 (消費税抜き18,000円)	〈P6A0〉
スーパーロング	33,000円 (消費税抜き30,000円)	〈P6A6〉	

**017** ホイールハウスカバー

9,460円(消費税抜き8,600円) 0.2H 〈G2D0〉

色：ダークグレー 材質：オレフィン

〔設定〕バンDX(除くDX"GLパッケージ"、

ジャストロー車、

リヤヒーター(メーカーオプション)付車)

〔保証〕トヨタ純正用品：3年間6万km

**018** ウインドウガード

2本(除く4ドア1列シート車)

5,940円(消費税抜き5,400円) 0.3H 〈J2R1〉

リヤサイドウィンドウのガラスの傷付きを軽減。

パイプ径：φ22mm

〔設定〕バンDX(除くルートバン)

〔保証〕トヨタ純正用品：3年間6万km

**079** 飛沫感染対策セパレータ

27,500円(消費税抜き25,000円) 0.5H 〈F3BB〉

運転席と後席を仕切る透明なカーテンです。脱着可能で前席・後席どちらからも開け閉めが可能なファスナー付き。乗る人すべてが安心できる環境づくりをサポートします。

〔設定〕コンピューターGL、ワゴン 〔保証〕トヨタ純正用品：商品を取り付けた日(販売した日)から1年間

**013** ルームセパレーターカーテン

状況に応じてキャビンと荷室スペースを仕切る便利なアイテム。

色：ダークグレー 材質：樹脂(ポリ塩化ビニル)

〔設定〕バンDX

(除くリャクーラー(メーカーオプション)付車)

※写真は当該車両とは異なります。

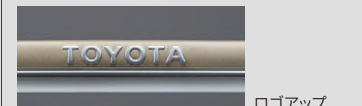
〔保証〕トヨタ純正用品：3年間6万km

1列シート車、 3列シート車	22,000円 (消費税抜き20,000円)	0.4H	〈F3B5〉	
2列シート車	24,200円 (消費税抜き22,000円)	1.3H	標準ルーフ・標準フロア	〈F3B6〉
			標準ルーフ・ジャストロー	〈F3B9〉
			ハイルーフ・標準フロア	〈F3B7〉
ワイドボディ			〈F3B8〉	



SECURITY

盗難防止機能付ナンバーフレームセット



ロゴアップ



ペーシック「いちおし」セット

025 プレステージ

〔お得なセット価格〕9,460円(消費税込み)

▶ 8,910円(消費税抜き8,100円) 〈BHFU〉

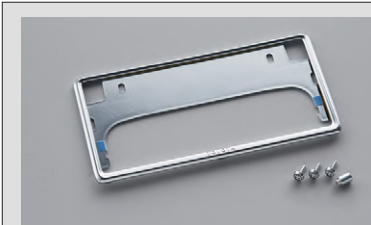
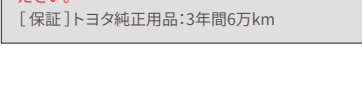
ナンバーフレーム(プレステージ/フロント&リヤ) + ロックボルト(ナンバープレート用)のセット。

ナンバーフレーム表面処理：クロムメッキ + ゴールド塗装

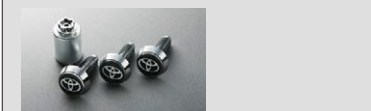
〔設定〕除く字光式ナンバープレート付車

※ナンバーフレーム・ロックボルトは、それぞれ単品でもご購入いただけますので、販売店におたずねください。

〔保証〕トヨタ純正用品：3年間6万km



ロゴアップ

**026** デラックス

〔お得なセット価格〕7,260円(消費税込み)

▶ 6,710円(消費税抜き6,100円) 〈BHGU〉

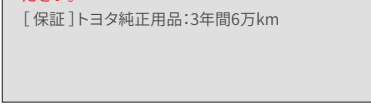
ナンバーフレーム(デラックス/フロント&リヤ) + ロックボルト(ナンバープレート用)のセット。

ナンバーフレーム表面処理：クロムメッキ

〔設定〕除く字光式ナンバープレート付車

※ナンバーフレーム・ロックボルトは、それぞれ単品でもご購入いただけますので、販売店におたずねください。

〔保証〕トヨタ純正用品：3年間6万km

**031** キー付ホイールナット

11,000円(消費税抜き10,000円)

単品装着の場合：0.2H 〈U5C3〉

タイヤ・ホイールと同時に交換の場合：〈U5C4〉

ナットの溝に専用のキーパターン形状を採用。専用工具以外で取り外そうとしても外側のカラー部だけが空転する構造で、ホイール盗難に対し高いセキュリティを発揮します。

〔設定〕アルミホイール(メーカーオプション)付車

〔保証〕トヨタ純正用品：3年間6万km

000 トヨタ純正用品 000 モデリスタパーツ 000 TRD/パーツ 000 TZ用品 000 TMPの取り扱い商品 ※詳しくは巻末をご覧ください。

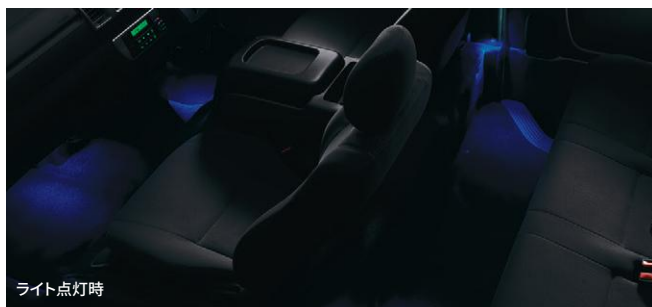
0.0H は標準取付時間です。0.0H は標準塗装時間です。作業時間に応じた取付費、塗装費が別途必要となります。価格は取付費、塗装費を含みまい各事業者の希望小売価格(消費税10%込み)24年1月現在のもの>で参考価格です。価格、取付費、塗装費は販売店が独自に定めておりますので、詳しくは各販売店におたずねください。

■〔設定〕のない商品は、全車型に適用です。 ※装着用品・パーツ製造事業者、保証について、お取り扱い上の注意、お問い合わせ先、手話通訳サービスについては、巻末をご覧ください。 ■TRD:株式会社トヨタカスタマイジング&ディベロップメント ■TMP:トヨタモビリティパーツ株式会社

INTERIOR



ドア開閉時



ライト点灯時

032 インテリアイルミネーション(2モードタイプ)16,500円(消費税抜き15,000円) **1.6H** (B9B2)

フロント・リヤシートの足元を照らしてムードある室内空間を演出するブルーのイルミネーション。ドアオープンに連動して点灯し、ドアクローズ後も数秒点灯し続けます。夜間はスマールライトに連動して減光し、足元を淡く照らします。

[設定]バン

※写真の色や照度は実際とは異なります。

[保証]トヨタ純正用品:3年間6万km

**033 ウッド調シフトノブ**8,800円(消費税抜き8,000円) **<B7A2>**

木目調+本革巻き

色:グレー

[保証]トヨタ純正用品:3年間6万km

**035 フルシートカバー(スポーツタイプ)**1台分 17,600円(消費税抜き16,000円) **0.3H** (A6J0)

インテリアをスポーティに演出する織柄入りシートカバー。車名ロゴ入り。

色:ダークグレー 材質:ポリエステル

[設定]バンスーパーGL

※トヨタ純正シートカバーは難燃性の生地を使用。シートへのフィットングに配慮した専用設計となっております。

[保証]トヨタ純正用品:3年間6万km



ロゴアップ

**036 フルシートカバー(スタンダードタイプ)**11,000円(消費税抜き10,000円) **0.2H** (A6G0)

フロントシートのみ設定です。

材質:ポリエステル

[設定]除くバンスーパーGL

※トヨタ純正シートカバーは難燃性の生地を使用。シートへのフィットングに配慮した専用設計となっております。

※写真はフロント3人乗りシート

[保証]トヨタ純正用品:3年間6万km



ロゴアップ

**037 室内カーテン(ブリーツタイプ)**

標準ボディ用 51,700円(消費税抜き47,000円)

2.0H (F4XA)

ワイドボディ用 57,200円(消費税抜き52,000円)

2.0H (F4TB)

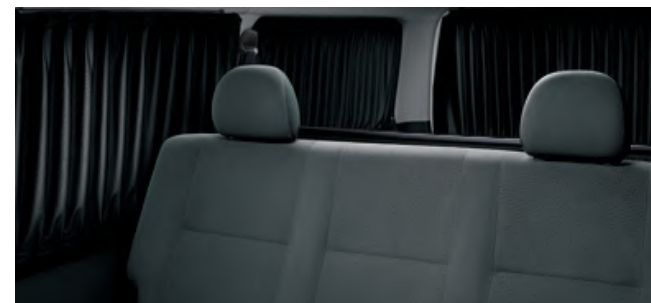
消臭機能付の生地を使用したブリーツタイプのカーテンです。

色:グレー 材質:ポリエステル

[設定]バンスーパーGL、除く12.1型後席ディスプレイ(販売店装着オプション)付車

[保証]トヨタ純正用品:3年間6万km

カーテン取付図(037、038)

レールにて取り付け
(バックドアは上下レール)**038 室内カーテン(ドレープタイプ)**55,000円(消費税抜き50,000円) **2.0H**

標準ボディ用(F4R2)、ワイドボディ用(F4R6)



タッセル部

柔らかな生地による豊かなドレープが高級感を高め、室内をドレスアップします。銀色の刺繍入りタッセル付。

色:ブラック 材質:ポリエステル

[設定]バンスーパーGL、除く12.1型後席ディスプレイ(販売店装着オプション)付車

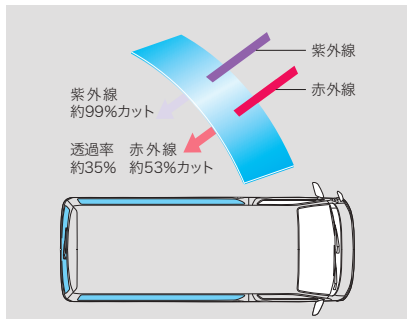
[保証]トヨタ純正用品:3年間6万km

000 トヨタ純正用品 000 モデリスタパーツ 000 TRDパーツ 000 TZ用品 000 TMPの取り扱い商品 ※詳しくは巻末をご覧ください。

0.0H)は標準取付時間です。0.0H)は標準塗装時間です。作業時間に応じた取付費、塗装費が別途必要となります。価格は取付費、塗装費を含み各事業者の希望小売価格(消費税10%込み)24年1月現在のもの>で参考価格です。価格、取付費、塗装費は販売店が独自に定めておりますので、詳しくは各販売店におたずねください。

■ [設定]のない商品は、全車型に適用です。 ※装着用品・パーツ製造事業者、保証について、お取り扱い上の注意、お問い合わせ先、手話通訳サービスについては、巻末をご覧ください。 ■TRD:株式会社トヨタカスタマイジング&ディベロップメント ■TMP:トヨタモビリティパーツ株式会社

COMFORT



IR(赤外線)カットフィルム取付位置

039 IR(赤外線)カットフィルム (リヤサイド、リヤクォーター& バックガラス)

33,000円(消費税抜き30,000円) 1.8H<F0F4>

真夏の直射日光による肌への「ジリジリ感」を緩和する
ウインドウフィルム。ガラスの飛散防止にも役立ちます。

色:スモーク

[設定] 除くルートバン、ベーシックナビドラレコセット
(販売店装着オプション)、カメラ別体型ドライブレコー
ダー(ベーシックナビ連動タイプ)<後方録画用HDカ
メラ利用タイプ>(販売店装着オプション)付車

●バックガラス部は2枚組となります。

●写真はプライバシーガラスにスモークを貼った状態
です。

[保証]トヨタ純正用品:3年間6万km

DRIVING SUPPORT



052 リモートスタート(ベーシックタイプ) 48,400円(消費税抜き44,000円)

除くDX 0.5H<DFSU>
DX 0.8H<DFTU>

遠隔操作でエンジンを始動・停止できるキーシステム。
動作状態をリモコンに音とLED(緑色)の点滅でお知
らせします。

アンテナはインパネ内部に装着します。
サイズ:[リモコン]L62×W36×H18mm(除く突起部分)
[リモコンアンテナ部]156mm(伸長時)

■使用時には周囲の安全を十分ご確認の上ご使用
ください。

■一般公道上や閉め切った場所でのご使用はおやめ
ください。

■車両停止中にエンジンをみだりに稼働させた場
合、条例により、罰則を受けることがありますのでご
注意ください。(ご購入の際は地方自治体の条例など
をご確認ください。)

※詳しい商品の機能については販売店におたずねください。

[保証]トヨタ純正用品:3年間6万km



041 リヤアシストグリップ(LH用)

7,260円(消費税抜き6,600円) 0.6H<F7M1>

スライドドアのピラー部に装着。

サイズ:[長さ]約210mm

[径]約φ25mm

グリップ位置:地面から約1,420mmの高さ

[設定]バン

[保証]トヨタ純正用品:3年間6万km



042 簡易アームレスト

1個 12,100円(消費税抜き11,000円)<E7M4>

センターコンソールポケットに差し込むだけの簡単
取り付け。運転席・助手席共通で使用いただけます。

色:ダークグレー

材質:表皮/ポリウレタン合皮

[設定] バンスーパーGL、バンDX(ディーゼル車、除く標
準ボディ車)、ワゴン、コミュニーターGL

※写真は2個装着した状態です

[保証]トヨタ純正用品:3年間6万km



使用イメージ



043 クリーンボックス(後席用)

12,100円(消費税抜き11,000円)<D3B0>

フロント席のシートバックポケットに装着して使用で
きるクリーンボックス。開口部がマグネットのため開閉が
片手で行えます。防水・抗菌・消臭機能付き。

TOYOTAロゴ入り。

色:ブラック 材質:ポリエステル

サイズ:L210×W280mm

[設定] バンスーパーGL、コミュニーターGL

[保証]トヨタ純正用品:3年間6万km



044 シートエプロン

1席分 11,000円(消費税抜き10,000円)<B0A2>

濡れたままでも座れる吸水性、速乾性にすぐれたカバー。

色:グレー

●運転席・助手席に装着可能です。ただし、フロント
シート3人乗りは運転席のみ装着可能です。

※写真は当該車両とは異なります。

[保証]トヨタ純正用品:3年間6万km



051 バックブザー(夜間減音式)

7,700円(消費税抜き7,000円) 0.5H<U2B3>

車両後退時に警告音を鳴らし、後方に注意を促します。
スモールランプと連動した減音機能(85dBを75dBに
減音)付きです。

[設定]バン [保証]トヨタ純正用品:3年間6万km

000 トヨタ純正用品 000 モデリスタパーツ 000 TRD/パーツ 000 TZ用品 000 TMPの取り扱い商品 ※詳しくは巻末をご覧ください。

0.0H は標準取付時間です。0.0H は標準塗装時間です。作業時間に応じた取付費、塗装費が別途必要となります。価格は取付費、塗装費を含み各事業者の希望小売価格(消費税10%込み)24年1月現在のもの>で参考価格です。価格、取付費、塗装費は販売店が独自に定めておりますので、詳しくは各販売店におたずねください。

■ **[設定]**のない商品は、全車型に適用です。 ※装着用品・パーツ製造事業者、保証について、お取り扱い上の注意、お問い合わせ先、手話通訳サービスについては、巻末をご覧ください。 ■TRD:株式会社トヨタカスタマイジング&ディベロップメント ■TMP:トヨタモビリティパーツ株式会社

BASIC



フロアマットを固定する工夫が施されています。

運転席側は2カ所に取り付けられた回転ノブでフロアマットをしっかり固定。走行中のマットのずれを防止します。取り外しもスムーズにできます。



イメージ図 ※写真は当該車両とは異なります。

ベーシック「いちおし」セット

034 フロアマット(デラックスタイプ)

パンスーパーGL

1台分 14,300円(消費税抜き13,000円)〈A3BQ〉

コミュニーターGL

1台分 44,000円(消費税抜き40,000円)〈A3BP〉

ワゴン

1台分 35,200円(消費税抜き32,000円)〈A3BN〉

色:グレー 材質:ポリプロピレン

【設定】除くバンDX

※トヨタ純正フロアマットは難燃性・耐久性等、車両同等の品質基準をクリアしています。他のフロアマット類と重ねて使用しないでください。

【保証】トヨタ純正用品:3年間6万km



ベーシック「いちおし」セット

053 フロアマット(スタンダードタイプ)

車名ロゴ入り。色:ブラック 材質:合成ラバー(SBR)

【設定】バンDX

【保証】トヨタ純正用品:3年間6万km

ロング 1台分	1列シート車	5,500円 (消費税抜き5,000円)	〈A3BS〉
	2列シート車※	9,460円 (消費税抜き8,600円)	〈A3BT〉
	3列シート車※	13,200円 (消費税抜き12,000円)	〈A3C1〉
スーパーロング1台分	10,560円 (消費税抜き9,600円)	〈A3C2〉	

※2列シート車、3列シート車は1列目のみとなります。



標準ボディ用



イメージ

054 スノー・レジャー用フロアマット(縁高タイプ)

フロント(運転席・助手席)

11,550円(消費税抜き10,500円)〈A2J6〉

約40mmの縁高形状、車両専用形状でフロアへの水や汚れの浸入を防ぎ、車内を清潔に保ちます。雪や雨の日だけでなく、マリンスポーツ・キャンプなどレジャーでお車を使用される方に最適な防水マットです。

色:ブラック 材質:合成ラバー(SBR)

【保証】トヨタ純正用品:3年間6万km



ベーシック「いちおし」セット

055 サイドバイザー(RVワイドタイプ)

1台分 13,200円(消費税抜き12,000円) 0.3H 〈K0QC〉

雨の日でも室内の換気ができ、高速走行時の風切り音を配慮したアクリル製バイザーです。車名ロゴ入り。

★トヨタ純正サイドバイザーは車種専用設計により風切り音等の品質を確保しています。

【保証】トヨタ純正用品:3年間6万km



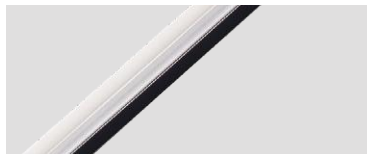
056 マッドガード

1台分 9,900円(消費税抜き9,000円) 0.6H 〈K4B0〉

泥跳ねによる汚れ防止に。

【設定】バンDX(除くGLパッケージ)、パンスーパーGL“アースカラーパッケージ”(メーカーオプション)、コミュニーターGL、ワゴンDX

【保証】トヨタ純正用品:3年間6万km



057 ドアエッジプロテクター(樹脂製)

2本入 2,750円(消費税抜き2,500円) 0.2H 〈K6B3〉

色:ホワイト、スーパーシルバー、ブラック

●汎用色設定のため、車両色とは異なります。

【保証】トヨタ純正用品:3年間6万km



059 合金鋼チェーン

12,980円(消費税抜き11,800円)〈V1C0〉

【設定】バンDX(ジャストロー車)

■適応サイズは、新車標準ホイール・タイヤを基準にしています。ホイール・タイヤの種類(特に冬用タイヤ)・メーカーによっては装着できない場合があります。詳しくは販売店にお問い合わせください。

■アルミホイールにチェーンを取り付けると、ホイールに傷がつく恐れがあります。 ※写真のディスクホイールおよびタイヤについては当該車両とは異なります。【保証】トヨタ純正用品:1年間



060 スチールチェーン

11,110円(消費税抜き10,100円)〈V1B0〉

【設定】除くバンDX(ジャストロー車)

■適応サイズは、新車標準ホイール・タイヤを基準にしています。ホイール・タイヤの種類(特に冬用タイヤ)・メーカーによっては装着できない場合があります。詳しくは販売店にお問い合わせください。

■アルミホイールにチェーンを取り付けると、ホイールに傷がつく恐れがあります。 ※写真のディスクホイールおよびタイヤについては当該車両とは異なります。【保証】トヨタ純正用品:1年間



061 三角表示板

2,750円(消費税抜き2,500円)〈77R0〉

【保証】トヨタ純正用品:3年間6万km



062 レスキューマンIII(ハンマー&カッター)

2,530円(消費税抜き2,300円)〈77P2〉

【ご注意】●緊急脱出のための専用用品です。他の用途には使用しないでください。●フロントウィンドウガラスは緊急脱出用ハンマーでは割ることができません。また、一部車両のドアガラスおよびリヤウィンドウガラスには合わせガラスが使用されているため割ることができません。●ドアガラスを割り、穴を広げるとき、ガラスの破片でケガをしないようご注意ください。●お子様のいたずらでケガをする場合がありますので十分ご注意ください。【保証】トヨタ純正用品:3年間6万km

サポトヨプラス

サポトヨ
プラス+

サポトヨ

*「サポトヨ」とは「サポトヨ」の略称です。



詳しくはこちらをCheck!

お悩み別！ 快適なお出かけをお手伝いする用品

運転するときに
安心をプラスしたい

乗り降りがつらい

カーブでからだを
支えるのが大変座っていると尻や
腰が痛くなるちょっとしたお困り
ごとを解決したい

EXGEL®

Made in Japan

701 バッククッション EXGEL®

13,200円(消費税抜き12,000円)〈3285〉

優れた体圧分散性と衝撃吸収性を持つエクスジェル®を埋め込んだ、立体サポート構造を採用したクッションです。深くもたれかかると骨盤を左右から包み込むようにホールドし、運転時のお尻・腰・背中への負担をやわらげます。

色:ブラック

材質:【表皮】ポリエステル 【エクスジェル®】合成ゴム

取付位置:運転席

※エクスジェル®は株式会社加地の登録商標です。

※写真は当該車両とは異なります。

【保証】TMP取り扱い商品:1年間



702 非常用トイレ スマートタイプ 10回分

3,630円(消費税抜き3,300円)〈3296〉

非常時に使える組み立て式の簡易トイレのセット。トイレ本体は約20秒で組み立て可能、耐荷重約200kgで屋外でも使用可能です。収納時は保管しやすいコンパクト設計で防水仕様です。

サイズ:【収納時】約L370×W340×H65mm

【便器サイズ(組立時)】約L270×W340×H375mm

セット内容:

①トイレ本体(土台・便座):1個

②便袋:10枚

③抗菌剤配合消臭凝固剤:10個

【保証】TMP取り扱い商品:1年間

TZ



703 TZ緊急セットA

7,150円(消費税抜き6,500円)〈3207〉

災害時に役立つアイテムが多数揃った防災士監修のセット。防水仕様のリュックは、水を入れたら給水袋に、空気を入れたら枕としても使用可能です*1。

【セット内容(合計13点)*2】

- ①防災BOOK
- ②レインコート
- ③携帯トイレ(3枚)
- ④防水リュック(容量10L)
- ⑤ホイッスル
- ⑥ライト
- ⑦ウェットティッシュ
- ⑧パーソナルメモ
- ⑨マスク(3枚)
- ⑩レスキューシート
- ⑪タオル
- ⑫軍手
- ⑬レジャーシート(L180×W180cm)

*1. 完全密封ではないため、空気が漏れる場合があります。

*2. 商品の内容物は予告なく変更になる場合があります。

※非常食・飲料水などは、必要に応じてご準備することをおすすめします。

【保証】TZ用品:1年間

【保証について】



トヨタ純正用品は、3年間6万km保証です。

(一部商品を除く)

保証修理を受けられる期間は、トヨタの販売店、またはトヨタ認定サービス工場をトヨタ車に取り付けた日(販売した日)から3年間となります。ただし、その期間内でも走行距離が60,000kmまでとなります。
※一部消耗品の保証期間や詳細につきましては、販売店にお問い合わせください。

<https://toyota.jp/hiacevan/option/>



TZ用品は、1年間
または3年間保証です。
(一部商品を除く)

TMP取り扱い商品は、1年間保証です。
(一部商品を除く)



<https://www.modellista.co.jp/s/hiace/>



<https://www.trdparts.jp/hiace/>

モデリスタパーツ、TRDパーツ〔株〕トヨタカスタマイジング&ディベロップメント
取り扱い商品は、1年間2万km保証です。

モデリスタパーツ、TRDパーツについて保証を受けられる期間は、一部消耗品を除き
パーツを車両に装着された日から1年間となります。ただし、その期間内でも走行距離が20,000kmまでとなります。
※一部消耗品の保証期間や詳細につきましては、下記のお問い合わせ先にてご確認ください。

000 トヨタ純正用品(販売店取付)
トヨタ自動車(株)の取り扱い商品

000 モデリスタパーツ(販売店取付)
(株)トヨタカスタマイジング&
ディベロップメントの取り扱い商品

000 TRDパーツ(販売店取付)
(株)トヨタカスタマイジング&
ディベロップメントの取り扱い商品

000 TZ用品(販売店取付)
トヨタモビリティパーツ(株)の取り扱い商品

000 TMP取り扱い商品(販売店取付)
トヨタモビリティパーツ(株)の取り扱い商品

■TCD:株式会社トヨタカスタマイジング&ディベロップメント ■TMP:トヨタモビリティパーツ株式会社

【お取り扱い上の注意】

- 購入後の改造は重大な事故や故障を招く危険性がありますので絶対に行わないでください。
- TRDパーツにつきましては、「トヨタ純正用品」および「モデリスタパーツ」、モデリスタパーツは、「トヨタ純正用品」および「TRDパーツ」との組み合わせは原則できません。ただし、一部用品につきましては組み合わせ可能な場合があります。詳しくは、TRDパーツはTRDコールセンター、モデリスタパーツはモデリスタコールセンターまでお問い合わせください。 ●モデリスタパーツの装着により、ガレージジャッキが指定の位置で使えなくなる場合があります。あらかじめご了承ください。

エアロパーツ

- エアロパーツ(302、306、307、309～312、346、347、501～504、516～518)を装着した場合、路面とのクリアランスが狭くなり、縁石などの段差、スロープなどで路面と干渉しやすくなります。また、積雪時ラッセルしたまま走行したり、凍結(着水)状態で使用した場合、エアロパーツが破損する恐れがあります。
- エアロパーツ(302、306、307、309～312、346、347、501～504、516、517)はPPE製/ABS製です。PPE製/ABS製は一般的に衝撃などに弱くなりますのでご注意ください。特に極寒時にはご注意ください。
- 塗装パーツにつきましては、塗装色の色が標準車と完全に一致しない場合があります。

アルミホイール/タイヤ

- ★アルミホイールセット(319、351、352、523、529)、アルミホイール&タイヤセット(350、522)を装着した場合、走行音が増加したり雨の日の排水性や雪道・凍結路面でのグリップが低下する場合があります。また、乗り心地や操縦安定性が標準車と異なる場合があります。標準車のタイヤに比べ摩耗が早くなる場合があります。タイヤチェーンが使用できない場合があります。あらかじめご了承ください。
- アルミホイールセット(319、351、352、523、529)、アルミホイール&タイヤセット(350、522)の装着に際し、本カタログ記載の適合を必ず守ってください。 ●スタッドレスタイヤなど設定以外のタイヤを装着した場合にはハミ出し、干渉などの可能性があります。
- ★パンクの際、商品に付属されるホイールナットアダプターが必要となりますので、必ず車載してください。

スポーツマフラー/マフラーカッター

- スポーツマフラー(320)、マフラーカッター(345)を装着した場合、路面とのクリアランスが狭くなり、縁石などの段差、スロープなどで路面や突起物等と干渉しやすくなります。また、音質、性能が変化する場合があります。
- スポーツマフラー(320)、マフラーカッター(345)は素材の特性上、熱で変色したり、表面に錆が発生することがあります。

ショックアブソーバーセット

- ショックアブソーバーセット(322、520)を装着した場合、乗り心地、操縦安定性の变化や走行中に音が発生する場合があります。あらかじめご了承ください。

ラゲージューティリティフレーム

- 許容荷重を超えた場合、急ブレーキなどにより積載物が移動し重大な障害を負う恐れがあります。

このカタログに関するお問い合わせは、お近くのハイエース取扱店または、下記へ

トヨタ自動車株式会社 取り扱い商品		株式会社トヨタカスタマイジング&ディベロップメント 取り扱い商品		(販売元)トヨタモビリティパーツ株式会社							
ハイエース車両および純正用品(001～081)に関するお問い合わせ先		302～352に関するお問い合わせ先		501～530に関するお問い合わせ先		701に関するお問い合わせ先		703に関するお問い合わせ先		702に関するお問い合わせ先	
トヨタ自動車株式会社 お客様相談センター		モデリスタコールセンター		TRDコールセンター		(製造元)サンショウ株式会社		(製造元)株式会社ナテック		(製造元)大塚包装工業株式会社	
TEL	☎ 0800-700-7700	TEL	050-3161-1000	TEL	050-3161-2121	TEL	053-421-5137	TEL	052-526-0801	TEL	088-685-2175
フォーム/チャット/手話通訳のお問い合わせサービスもご利用いただけます。		TEL	050-3161-1000	TEL	050-3161-2121	TEL	053-421-5137	TEL	052-526-0801	TEL	088-685-2175
オープン時間	365日 9:00～18:00	オープン時間	10:00～18:00 (除く指定定休日)	オープン時間	10:00～18:00 (除く指定定休日)	オープン時間	月～金 9:00～17:30 土 9:00～16:30(日祝休み)	オープン時間	(平日)9:00～17:00 (土日祝休業)	オープン時間	9:30～12:00/13:00～17:30 (土・日・祝日および指定休日を除く)
ホームページ	https://toyota.jp	ホームページ	https://www.modellista.co.jp	ホームページ	https://www.trdparts.jp	ホームページ	http://www.sansho-g.co.jp/	ホームページ	http://www.natec-emergency.jp/	ホームページ	https://www.otsuka-housou.co.jp/

※携帯電話やPHS、公衆電話や050から始まるIP電話からはご利用いただけません。また、一部の光電話からもご利用いただけません。その際は0561-56-1814(有料)よりおかけください。

本カタログに掲載されている商品(除くコンプリート車)につきましては、車両登録後の取付を前提としております。

本仕様ならびに装備は予告なく変更することがあります。(このカタログの内容は'24年1月現在のもの)ボディカラーおよび内装色は撮影の条件、ご覧になる印刷物または画面によって実際の色とは異なって見えることがあります。

ナビゲーション・オーディオ・ETC等との同時装着可否につきましては、販売店にお問い合わせください。 ※本カタログに使用した撮影小物は商品に含まれません。

商品によっては、車両本体への穴あけ加工等が必要となる場合があります。