



# CROWN

ACCESSORIES & AUDIO VISUAL & CUSTOMIZE CATALOGUE

2024年4月

[View Cars](#)















## MODELLISTA

詳しくはP.6-7



## GR PARTS

詳しくはP.8-9



## EXTERIOR

詳しくはP.12-13



## INTERIOR

詳しくはP.14-19

### ベーシック「いちおし」セット



007 フロアマット(エクセレントタイプ)



008 サイドバイザー(ベーシック)\*1



盗難防止機能付ナンバーフレームセット

052 プレステージ・クラウンロゴ

006 ベーシック「いちおし」セット 007 + 008 + 052 の合計金額

112,200円(消費税抜き102,000円) 0.3H<EHAU>

[設定] 除く字光式ナンバープレート付車

\*1. 写真のボディカラーは[2XW]です。

[保証] トヨタ純正用品: 3年間6万km

詳しくはP.16、P.21、P.24

## INDEX

P.2-5	RECOMMENDED ITEMS
P.6-7	MODELLISTA
P.8-9	GR PARTS
P.10	MODELLISTA PARTS
P.11	GR PARTS
P.12-13	EXTERIOR
P.14-19	INTERIOR
P.20-21	SECURITY & EMERGENCY
P.22-23	サポトヨプラス
P.24	BASIC
P.25-26	WINTER & SNOW / FOR CHILDREN / TZ
P.27	TZ DRIVE RECORDER

000 トヨタ純正用品 000 モデリスタパーツ 000 サポトヨプラス用品(TCD) 000 GRパーツ(TCD) 000 TZ用品 000 TMP取り扱い商品 ※詳しくは巻末をご覧ください。

0.0H は標準取付時間です。(0.0H) は標準塗装時間です。作業時間に応じた取付費、塗装費が別途必要となります。価格は取付費、塗装費を含まない各事業者の希望小売価格(消費税10%込み) '24年4月現在のもの>で参考価格です。価格、取付費、塗装費は販売店が独自に定めておりますので、詳しくは各販売店におたずねください。

■ [設定] のない商品は、全車型に適用です。 ※装着用品・パーツ製造事業者、保証について、お取り扱い上の注意、お問い合わせ先、手話通訳サービスについては、巻末をご覧ください。 ■ TCD:株式会社トヨタカスタマイジング&ディベロップメント ■ TMP:トヨタモビリティパーツ株式会社





### BRILLIANT FORCE 堂々たる輝きを纏った至高の存在

Photo: CROSSOVER Z (2.5Lハイブリッド車)。ボディカラーのプレシャスホワイトパール(090)はメーカーオプション。内装色のフロマージュは設定色(ご注文時に指定が必要です。指定がない場合はブラックになります)。MODELLISTAエアロパーツセット、フロントグリルガーニッシュ、ミラーガーニッシュ、21インチアルミホイール&タイヤセット(MODELLISTA WingDancer XVIII<ブラック×ポリッシュ>)&MICHELIN e・PRIMACY)を装着しています。 ※写真は灯火類を点灯させた状態です。写真の色や照度は実際とは異なります。

MODELLISTA

**301 MODELLISTA エアロパーツセット\*1\*2** 303 + 304 + 305 + 306 + 307 の合計金額塗装済 422,400円(消費税抜き384,000円) 6.2H 〈WAJU〉素地 376,200円(消費税抜き342,000円) 6.2H 24.7H 〈WBJU〉〔設定〕 除くクールシャインキット、サイドエンブレム(CROWN) 004、ドアエッジプロテクター(〔メッキ調〕 045、〔樹脂製/フロント〕 046) 付車  
〔保証〕TCD:1年間2万km**302 クールシャインキット** 307 + 308 + 309 の合計金額88,000円(消費税抜き80,000円) 2.5H 〈WFAU〉〔設定〕 除くMODELLISTAエアロパーツセット、サイドエンブレム(CROWN) 004、ドアエッジプロテクター(〔メッキ調〕 045、〔樹脂製/フロント〕 046) 付車  
〔保証〕TCD:1年間2万km**303 フロントスポイラー\*2**塗装済 88,000円(消費税抜き80,000円) 1.2H 〈WA1J〉素地 77,000円(消費税抜き70,000円) 1.2H 6.0H 〈WB1J〉材質:樹脂(ポリプロピレン)+メッキ  
地上高:オリジナルより約42mmダウン  
〔保証〕TCD:1年間2万km**304 サイドスカート\*2**塗装済 96,800円(消費税抜き88,000円) 3.0H 〈WA2J〉素地 84,700円(消費税抜き77,000円) 3.0H 7.2H 〈WB2J〉材質:樹脂(ポリプロピレン)  
地上高:オリジナルより約34mmダウン  
〔保証〕TCD:1年間2万km**305 リヤスカート\*1\*2**塗装済 90,200円(消費税抜き82,000円) 1.3H 〈WA3J〉素地 79,200円(消費税抜き72,000円) 1.3H 7.0H 〈WB3J〉材質:樹脂(ポリプロピレン)+メッキ  
地上高:オリジナルより約46mmダウン 全長:オリジナルより約7mmプラス  
〔保証〕TCD:1年間2万km**306 カラードフェンダー\*2**塗装済 110,000円(消費税抜き100,000円) 1.2H 〈WA7J〉素地 97,900円(消費税抜き89,000円) 1.2H 4.5H 〈WB7J〉材質:樹脂(ポリプロピレン)  
〔保証〕TCD:1年間2万km**307 サイドドアガーニッシュ**37,400円(消費税抜き34,000円) 1.5H 〈WF2A〉材質:樹脂(ABS)+メッキ  
〔設定〕 除くサイドエンブレム(CROWN) 004、  
ドアエッジプロテクター(〔メッキ調〕 045、〔樹脂製/フロント〕 046) 付車  
〔保証〕TCD:1年間2万km**308 フロントグリルガーニッシュ**33,000円(消費税抜き30,000円) 0.5H 〈WF5A〉材質:樹脂(ABS)+メッキ  
〔保証〕TCD:1年間2万km**309 ミラーガーニッシュ**17,600円(消費税抜き16,000円) 0.5H 〈WFHA〉材質:樹脂(ABS)+メッキ  
〔保証〕TCD:1年間2万km

21インチ アルミホイール&amp;タイヤセット

**310 21インチ アルミホイール&タイヤセット\*3**1台分 462,000円(消費税抜き  
420,000円) 0.5H 〈WD11〉MODELLISTA WingDancer X VIII<ブラック×ポ  
リッシュ>&MICHELIN e+PRIMACY  
サイズ:21×7.5J&225/45R21 インセット35  
〔保証〕TCD:1年間2万km**311 21インチ アルミホイール  
セット\*3\*4**1台分 286,000円(消費税抜き  
260,000円) 2.2H 〈WR11〉MODELLISTA WingDancer X VIII<ブラック×  
ポリッシュ>  
サイズ:21×7.5J インセット35  
〔設定〕21インチアルミホイール付車  
〔保証〕TCD:1年間2万km

## 〔塗装済設定色〕

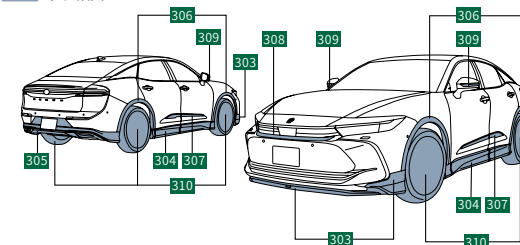
その他のカラーは素地パーツを販売店にて塗装

□ プレシヤスホワイトパール&lt;090〉

■ ブラック&lt;202〉

\*1. 牽引フックを使用する際は、リヤスカートの取り外しが必要  
となります。あらかじめご了承ください。 \*2. カラードフェンダー  
の装着にはご留意いただきたい諸注意がございます。詳しくは巻  
末をご覧ください。 \*3. 価格には、センターキャップ、バルブも  
含まれます。商品にホイールボルトは含まれておりません。標準装  
備のホイールボルトをご使用ください。 \*4. タイヤは標準準備  
(225/45R21) されているものをご使用ください。

## ■ 架装部位



000 トヨタ純正用品 000 モデリスターパーツ 000 サポトヨプラス用品(TCD) 000 GRパーツ(TCD) 000 TIZ用品 000 TMP取り扱い商品 ※詳しくは巻末をご覧ください。

0.0H)は標準取付時間です。(0.0H)は標準塗装時間です。作業時間に応じた取付費、塗装費が別途必要となります。価格は取付費、塗装費を含まない各事業者の希望小売価格(消費税10%込み)24年4月現在のもの&gt;で参考価格です。価格、取付費、塗装費は販売店が独自に定めておりますので、詳しくは各販売店におたずねください。

■〔設定〕のない商品は、全車型に適用です。 ※装着用品・パーツ製造事業者、保証について、お取り扱い上の注意、お問い合わせ先、手話通訳サービスについては、巻末をご覧ください。 ■TCD:株式会社トヨタカスタマイジング&amp;ディベロップメント ■TMP:トヨタモビリティパーツ株式会社





### VOGUSH AERODYNAMICS 華麗でしなやかな空力造形の追求

Photo: CROSSOVER RS (2.4Lターボハイブリッド車)。ボディカラーのブラック(227)×プレジヤスホワイトパール(090) [2XW] はメーカーオプション。GRエアロパーツセット、GR21インチ鋳造アルミホイール&タイヤセット (GR21インチ鋳造アルミホイール(ブラック/ブラッククリア)&MICHELIN e・PRIMACY) を装着しています。 ※写真は灯火類を点灯させた状態です。写真の色や照度は実際とは異なります。



## GR PARTS

## 501 GRエアロパーツセット\*1 502 + 503 + 504 + 505 の合計金額

塗装済 324,500円(消費税抜き295,000円) 6.3H (VAU)

素地 290,400円(消費税抜き264,000円) 6.3H (19.0H)(VCU)

[保証] TCD:1年間2万km



## 502 GRフロントスポイラー

塗装済 93,500円(消費税抜き85,000円) 1.2H (VA1C)

素地 82,500円(消費税抜き75,000円) 1.2H (6.0H)(VB1C)

材質:樹脂 (ABS)

地上高:オリジナルより約41mmダウン

[保証] TCD:1年間2万km



## 503 GRサイドスカート

塗装済 96,800円(消費税抜き88,000円) 2.8H (VA2C)

素地 84,700円(消費税抜き77,000円) 2.8H (6.0H)(VB2C)

材質:樹脂 (ABS)

地上高:オリジナルより約15mmダウン

[保証] TCD:1年間2万km



## 504 GRリヤバンパースポイラー\*1

塗装済 95,700円(消費税抜き87,000円) 1.3H (VA3C)

素地 84,700円(消費税抜き77,000円) 1.3H (7.0H)(VB3C)

材質:樹脂 (ポリプロピレン)

地上高:オリジナルより約29mmダウン

[保証] TCD:1年間2万km



## 505 GRリヤトランクスポイラー

38,500円(消費税抜き35,000円) 1.0H (VA6C)

色:ブラック(202)

材質:樹脂 (PPE)

全長:オリジナルより約14mmプラス

※塗装済のブラック(202)のみの設定となります。

[保証] TCD:1年間2万km



GR21インチ鋳造アルミホイール&amp;タイヤセット

506 GR21インチ鋳造アルミ  
ホイール&タイヤセット\*21台分 484,000円(消費税抜き  
440,000円) 0.5H (VD11)GR21インチ鋳造アルミホイール(ブラック/ブ  
ラッククリア)&MICHELIN e-PRIMACY

サイズ:21×7.5J&amp;225/45R21 インセット35

[保証] TCD:1年間2万km

507 GR21インチ鋳造アルミ  
ホイールセット\*2\*31台分 308,000円(消費税抜き  
280,000円) 2.2H (VR11)GR21インチ鋳造アルミホイール(ブラック/ブ  
ラッククリア)

サイズ:21×7.5J インセット35

[設定] 21インチアルミホイール付車

[保証] TCD:1年間2万km

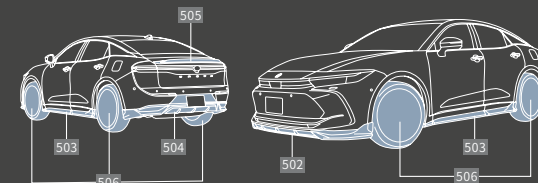
## [塗装済設定色]

その他のカラーは素地パーツを販売店にて塗装

 プレシャスホワイトパール<090>

 ブラック<202>
※505 GRリヤトランクスポイラーについては、ブラック<202>のみ  
の設定となります。\*1: 牽引フックを使用する際は、GRリヤバンパースポイラーの取  
り外しが必要となります。あらかじめご了承ください。 \*2: 価格  
には、センターキャップ、バルブも含まれます。商品にホイールボル  
トは含まれておりません。標準装備のホイールボルトをご使用く  
ださい。 \*3: タイヤは標準装備 (225/45R21) されているものを  
ご使用ください。

## ■ 架装部位



000 トヨタ純正用品 000 モデリスタパーツ 000 サポトヨプラス用品 (TCD) 000 GRパーツ (TCD) 000 TZ用品 000 TMP取り扱い商品 ※詳しくは巻末をご覧ください。

0.0H は標準取付時間です。0.0H は標準塗装時間です。作業時間に応じた取付費、塗装費が別途必要となります。価格は取付費、塗装費を含まない各事業者の希望小売価格(消費税10%込み)24年4月現在のものにて参考価格です。価格、取付費、塗装費は販売店が独自に定めておりますので、詳しくは各販売店におたずねください。

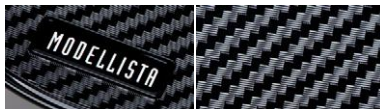
■ [設定] のない商品は、全車型に適用です。 ※装着用品・パーツ製造事業者、保証について、お取り扱い上の注意、お問い合わせ先、手話通訳サービスについては、巻末をご覧ください。 ■ TCD:株式会社トヨタカスタマイジング&amp;ディベロップメント ■ TMP:トヨタモビリティパーツ株式会社



## MODELLISTA PARTS

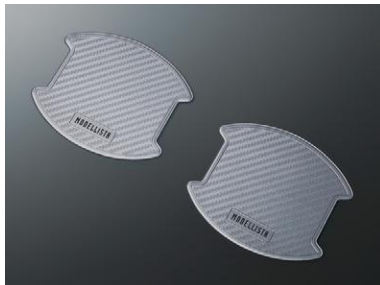


ブラック



ロゴアップ

柄アップ



シルバー



ロゴアップ

柄アップ

**312** ドアハンドルプロテクター1台分 6,600円(消費税抜き6,000円) **0.2H**

ブラック(WAG1)、シルバー(WAG7)

ドアハンドルのくぼみ部分に貼るカーボン調フィルム。ツメなどによるボディへの傷つきを防ぎます。  
フロント・リア各2枚。  
色:ブラック、シルバー  
材質:樹脂(ポリ塩化ビニル)  
【保証】TCD:1年間2万km

**313** セキュリティ付ナンバープレートボルト1台分 6,050円(消費税抜き5,500円) **0.1H**  
〈WAC5〉

ナンバープレートの盗難を防止するナンバープレートロックボルトです。  
【設定】除く字光式ナンバープレート付車  
【保証】TCD:1年間2万km



展開時

**314** サンシェード

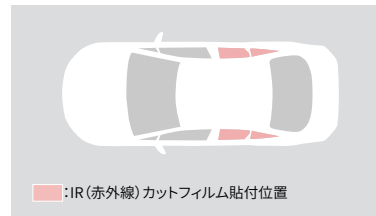
1台分 13,200円(消費税抜き12,000円)

〈WE91〉

専用設計のウインドシールド用サンシェード。使用しない時はコンパクトに収納可能です。専用ケース付き。  
【保証】TCD:1年間2万km



ダークスモーク



■:IR(赤外線)カットフィルム貼付位置

約60% 赤外線カット率  
(ダークスモークの場合)**315** IR(赤外線)カットフィルム1台分 16,500円(消費税抜き15,000円) **1.8H** スモーク(WEB1)、ダークスモーク(WEB2)

赤外線を抑えることにより、直射日光による肌への「ジリジリ感」を緩和するウインドフィルム。  
車内の温度上昇を抑え、エアコンの効果を向上させます。  
色:スモーク、ダークスモーク  
材質:樹脂(PET)  
【保証】TCD:1年間2万km

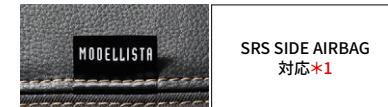
	スモーク	ダークスモーク
可視光透過率	約21%	約8%
紫外線カット率	約99%	約99%
赤外線カット率	約54%	約60%



クッション状態



バッグ状態



ロゴアップ

**316** スマートクッショントート

9,900円(消費税抜き9,000円) 〈WED1〉

デニム生地とステッチのコントラストが車内の上質感を高める、クッションとバッグの2WAY機能を持つクッショントートです。周囲のファスナーを開くことで肩掛けもできるトートバッグに変わり、買い物などの普段使いにも最適です。  
材質:【表皮材】デニム、ポリ塩化ビニル 【クッション材】ウレタン【内側】ポリエステル+ウレタンフィルム+ニットの3層ラミネート  
サイズ:【クッション時】厚さ約85mm 【バッグ時の持ち手高さ】約215mm  
容量:約17L 耐荷重量:10kg  
※バッグ固定用ベルト(1本)が付属します。 ※シートに荷物などを置くとセンサーが重量を検知して警告灯が点滅し、警告ブザーが鳴る場合があります。  
\*1. SRSサイドエアバッグが全車標準装備のため、SRSサイドエアバッグ対応純正用品、モデリスタ用品、トヨタモビリティパーツ取り扱い商品以外は使用しないでください。車種専用の純正用品、モデリスタ用品、トヨタモビリティパーツ取り扱い商品以外を使用するとSRSサイドエアバッグが正常に作動しなくなり重大な傷害を受ける恐れがあります。  
【保証】TCD:1年間2万km



## GR PARTS



装着イメージ

## 508 GR「パフォーマンスダンパー」®

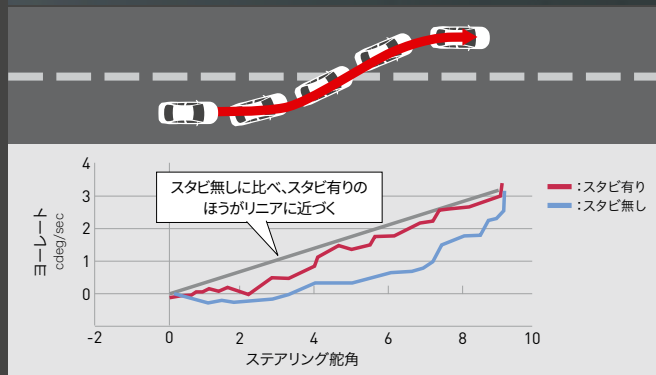
フロント1本 49,500円(消費税抜き45,000円) 1.0H (VC52)

ボディフロント側に取り付ける車種専用設計のダンパーです。走行中に感じる振動や騒音を解消することにより、乗車時の快適性と高速走行時の操縦安定性を高次元で両立します。ボディ剛性強化とは異なる上質な走りを実現します。

※「PERFORMANCE DAMPER/パフォーマンスダンパー」はヤマハ発動機の登録商標です。

※フロントのみの装着となります。

[保証] TCD:1年間2万km



## 509 GRドアスタビライザー

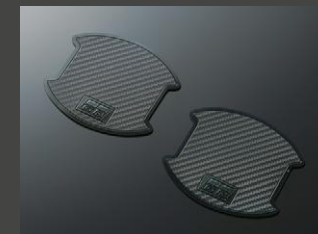
1台分 33,000円(消費税抜き30,000円) 0.8H (VC54)

ドアのストライカー部分の隙にスペーサーを入れ、隙間を埋めることで、ステアリング操作時の車両の応答遅れを低減。クイックなレスポンスに仕上げます。

材質:スチール、樹脂

※ドアスタビライザー®は株式会社アイシンの登録商標です。

[保証] TCD:1年間2万km



## 511 キーカバー

14,300円(消費税抜き13,000円)  
(VCJ2)

アラミド繊維は、厚み約0.6mmと非常に薄くて軽量かつ強靭な特性を有します。織り目が美しく表現できる「綾織」を採用し、表面には触り心地の良いマットコーティングを施しました。アルミバンパーはアルミニウムの塊から精密に削り出し、表面処理は切削加工で仕上げた、光沢のあるアルミ色とグラファイト色の2トーンで仕上げています。

材質:アラミド繊維、アルミニウム

[設定] 除くCROSSOVER RS、プラスサポート用スマートキー 032、クラウン専用キー 051 付車

[保証] TCD:1年間2万km



ロゴアップ



柄アップ

## 510 GRドアハンドルプロテクター

1台分

6,600円(消費税抜き6,000円)

0.2H (VAG1)

ドア開閉時のひっかき傷を防止するだけでなく、ドアハンドルまわりをスポーティにドレスアップします。

材質:樹脂(ポリ塩化ビニル)

[保証] TCD:1年間2万km





誇り高き“象徴”を、随所にあしらう歓びを。

クラウンパッケージ

それはまさに、一目で分かる品と格。

精巧に描かれた「CROWN」の文字と王冠のエンブレムが、クラウンの存在感と価値を際立たせます。

## EXTERIOR

**002 クラウン パッケージ**

**003** + **004** + **005** の合計金額

**34,100円(消費税抜き31,000円) 0.9H <EFHU>**

サイドビューに高級感をもたらす王冠マークと「CROWN」のエンブレム、ナイトドライブをより素敵に演出するプロジェクションカーテシイルミがセットに。

※写真の色や照度は実際とは異なります。

[保証]トヨタ純正用品:3年間6万km

**003 サイドエンブレム(王冠)**

**5,500円(消費税抜き5,000円) 0.3H <TOR4>**

材質:樹脂(ABS)+スモークメッキ+ブラック塗装  
[保証]トヨタ純正用品:3年間6万km

**004 サイドエンブレム(CROWN)**

**8,800円(消費税抜き8,000円) 0.4H <SOJ7>**

材質:樹脂(ポリ塩化ビニル)  
[保証]トヨタ純正用品:3年間6万km

**005 プロジェクションカーテシイルミ**

**フロント左右 19,800円  
(消費税抜き18,000円) 0.2H <D4CE>**

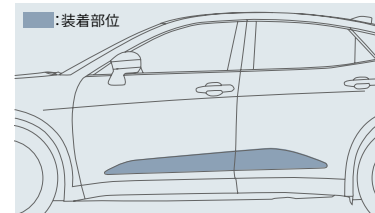
フロントドアのカーテシランプからクラウンのシンボル「王冠マーク」と車名ロゴを路面に照射。夜間の乗り降り特別な体験として演出します。

※周囲の明るさや路面状況によって見え方が異なります。  
※標準装備のLEDリヤドアカーテシランプとは色味が異なる場合があります。 ※写真の色や照度は実際とは異なります。

[保証]トヨタ純正用品:3年間6万km



装着イメージ(上:プレシャスホワイトパール、下:プレシャスシルバー)

**013 サイドガーニッシュ**

**31,900円(消費税抜き29,000円) 0.7H**

**プレシャスホワイトパール<G1HK>、プレシャスシルバー<G1HL>**

材質:樹脂(アクリル+ASA)

**設定**

[プレシャスホワイトパール]  
ボディカラーがブラック<227>×プレシャスホワイトパール<090> [2XW] またはプレシャスホワイトパール<090>

[プレシャスシルバー]  
ボディカラーがブラック<227>×プレシャスシルバー<1J6> [2ZB] またはプレシャスシルバー<1J6>

[保証]トヨタ純正用品:3年間6万km





後席に、さらなる“おもてなし”を。

マルチホルダー

シートに乗り込む。ジャケットを脱ぐ。ポケットの荷物を置く。スマホを見る――。

ゲストの何気ない所作にそっと寄り添い、心地よさをもたらす。ありそうでなかった後席の“おもてなし”が、クラウンで過ごす時間を、より豊かに彩ります。

## INTERIOR



テーブルとして使用\*2

**001 マルチホルダー\*1\*2\*3\*4\*5****1台分(2個) 55,000円(消費税抜き50,000円) 0.8H <E7L4>**

〔設定〕除くCROSSOVER X、リヤサポートパッケージ(メーカーパッケージオプション)付車

**1個 27,500円(消費税抜き25,000円) 0.4H 運転席側<E7L3>、助手席側<E7L2>**〔設定〕除くCROSSOVER X(運転席側)、リヤサポートパッケージ(メーカーパッケージオプション)、  
ハーフシートカバー(ラグジュアリータイプ)付車

傘立て/小物置きとして使用\*2\*3



ジャケットハンガーとして使用\*4



タブレットホルダーとして使用



アシストグリップとして使用



無段階調節が可能

テーブルとしてはもちろん、タブレットやスマートフォン、傘や杖のホルダーとしても使える多機能アイテム。ホルダーを閉じればアシストグリップやジャケットハンガーとしても使用可能です。ウォームステールの室内加飾にマッチした、優美なラインと色使いも魅力。後席でのひとときを、より快適にお過ごしいただけます。  
材質:樹脂 (ABS)

- \*1. 走行時には後方視界確保・荷物の転倒防止にご注意ください。
- \*2. 小物が落下するおそれがありますので、走行中は小物置きとしてのご使用はお控えください。
- \*3. 立てかけられる傘や杖の長さには制限があります。
- \*4. ジャケットの形状(長さ)によっては掛けられない場合があります。
- \*5. 商品は予告なく変更となる場合があります。

〔保証〕トヨタ純正用品:3年間6万km

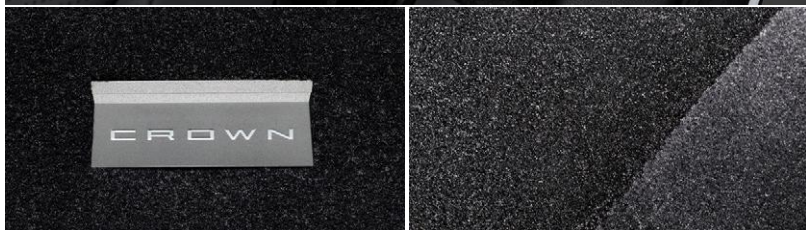
000 トヨタ純正用品 000 モデリスタパーツ 000 サポトヨプラス用品(TCD) 000 GRパーツ(TCD) 000 ITZ用品 000 TMP取り扱い商品 ※詳しくは巻末をご覧ください。

0.0H は標準取付時間です。(0.0H) は標準塗装時間です。作業時間に応じた取付費、塗装費が別途必要となります。価格は取付費、塗装費を含まない各事業者の希望小売価格(消費税10%込み) '24年4月現在のもの>を参考価格です。価格、取付費、塗装費は販売店が独自に定めておりますので、詳しくは各販売店におたずねください。

■〔設定〕のない商品は、全車型に適用です。 ※装着用品・パーツ製造事業者、保証について、お取り扱い上の注意、お問い合わせ先、手話通訳サービスについては、巻末をご覧ください。 ■TCD:株式会社トヨタカスタマイジング&ディベロップメント ■TMP:トヨタモビリティパーツ株式会社



## INTERIOR



ロゴアップ

生地アップ



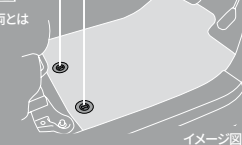
ロゴアップ

生地アップ

## ■回転ノブ取り付け部位



※写真は当該車両とは異なります。



イメージ図

### フロアマットを固定する工夫が施されています。

運転席・助手席とも、2カ所に取り付けられた回転ノブでフロアマットをしっかりと固定。走行中のマットのずれを防止します。取り外しもスムーズにできます。

ベーシック「いちおし」セット 詳しくはP.5

消臭・抗菌・抗ウイルス・抗アレル物質・防汚

007 フロアマット(エクセレントタイプ)

1台分

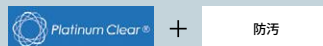
67,100円(消費税抜き61,000円)〈A0B7〉

絶妙なツートンカラーのグラデーションが陰影を際立たせ、ワンランク上の足元のオシャレを演出するラグジュアリーなフロアマット。さらに、消臭・抗菌・抗ウイルス・抗アレル物質の機能を備えたPlatinum Clear®+防汚機能付きです。車名ロゴ入り。

色:ブラック 材質:【表面】ナイロン

▶5つの機能でキレイで安心・快適に。

Platinum Clear®は、日本アトピー協会推薦商品マーク取得済(認証番号S1304704A)。敏感肌の方にも安心してご利用いただけます。



消臭・抗菌・抗ウイルス・抗アレル物質・防汚

※出典元:豊田通商株式会社 ※Platinum Clear®は豊通オートモーティブクリエーション㈱の登録商標です。

※トヨタ純正フロアマットは難燃性・耐久性等、車両同等の品質基準をクリアしています。他のフロアマット類と重ねて使用しないでください。

[保証]トヨタ純正用品:3年間6万km

消臭・抗菌・防汚

014 フロアマット(ロイヤルタイプ)

1台分 50,600円(消費税抜き46,000円)〈A2A7〉

深みのあるブラックとループの凹凸で、フロントグリルのパターンを表現。大型の革調ネームと合わせて、アクティブでスポーティなフロアマットです。高密度でしっかりとした踏み心地もポイント。消臭・抗菌・防汚機能付き。車名ロゴ入り。

色:ブラック

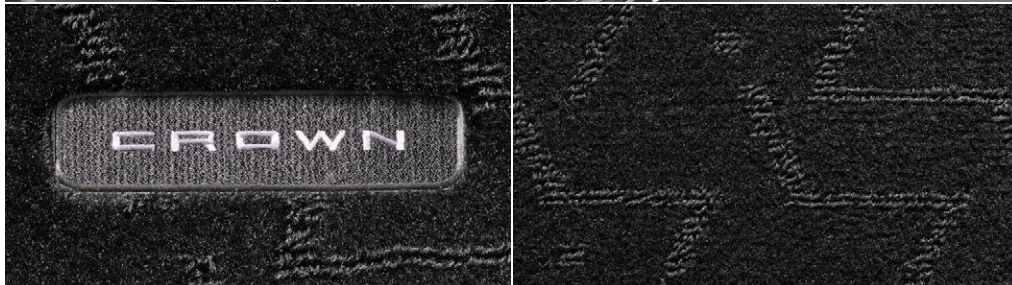
材質:【表面】ナイロン

※トヨタ純正フロアマットは難燃性・耐久性等、車両同等の品質基準をクリアしています。他のフロアマット類と重ねて使用しないでください。

[保証]トヨタ純正用品:3年間6万km



## INTERIOR



ロゴアップ

生地アップ

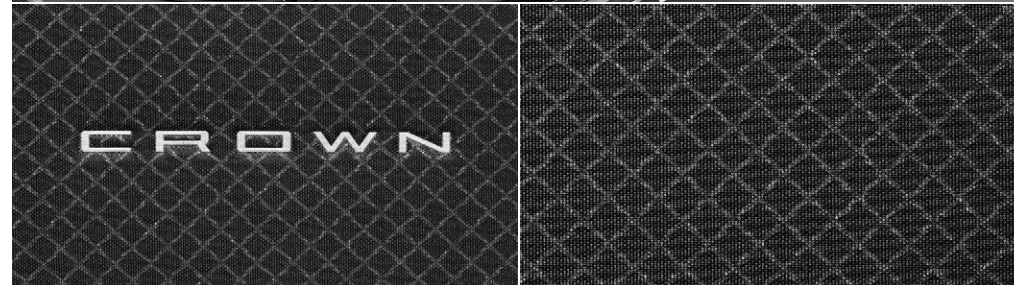
**015 ラゲージマット(ベーシックタイプ)****16,500円(消費税抜き15,000円)〈A2FD〉**

荷物積載時の、ラゲージ部分の汚れや傷つきを防止します。簡単脱着でお手入れも楽に行えます。  
車名ロゴ入り。

色:ブラック

材質:ポリプロピレン

[保証]トヨタ純正用品:3年間6万km



ロゴアップ

生地アップ

**016 ラゲージソフトトレイ****16,500円(消費税抜き15,000円)〈J0A1〉**

表面に滑り止めと撥水・防水加工を施したトレイです。外周縁付きで濡れた物の収納に便利です。  
車名ロゴ入り。

色:ブラック

材質:ポリエステル、ポリウレタンフィルム、発泡ウレタン

※防水性に優れた素材ですが、構造上、完全防水ではありません。

[保証]トヨタ純正用品:3年間6万km



## INTERIOR



ドア開閉時



走行時(減光時)

**017 インテリアイルミネーション(ホワイト)**

リヤ 14,300円(消費税抜き13,000円) **0.5H** (B9AG)

ドアオープン時に間接照明でホワイトの光が足元を照らし、ドアクローズ後は一定の時間経過後に徐々に消灯します。

走行中は減光点灯し、スイッチのON/OFF操作で点灯・消灯が可能です。

**【設定】** 除くリヤサポートパッケージ(メーカーパッケージオプション)付車

※写真の色や照度は実際とは異なります。

**【保証】** トヨタ純正用品:3年間6万km



ロゴアップ

**SRS SIDE AIRBAG 対応\*1****018 ハーフシートカバー(ラグジュアリータイプ)**

1台分 52,800円(消費税抜き48,000円) **0.4H** (A7D0)

エレガントな柄が特徴のエンブroidアリーレースを使用。気品あふれるデザインで、ラグジュアリーな室内空間を演出します。

材質:ポリエステル

**【設定】** 除くマルチホルダー(運転席側、もしくは助手席側のみ)付車

\*1. SRSサイドエアバッグが全車標準装備のため、SRSサイドエアバッグ対応純正シートカバー以外は使用しないでください。車種専用の純正用品以外を使用するとSRSサイドエアバッグが正常に作動しなくなり、重大な傷害を受ける恐れがあります。

※トヨタ純正シートカバーは難燃性の生地を使用。シートへのフィッティングに配慮した専用設計となっています。

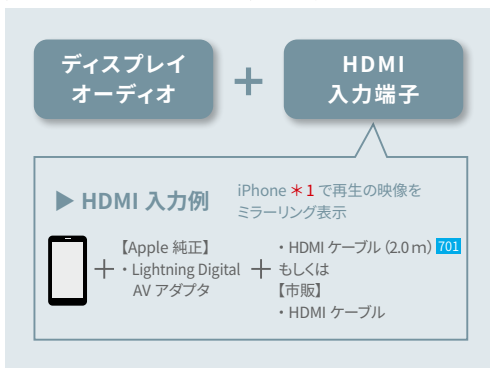
**【保証】** トヨタ純正用品:3年間6万km

## INTERIOR



差込口

差込口アップ

**019** HDMI入力端子**6,050円(消費税抜き5,500円) (L2H) (V6TX)**

HDMI規格のデータ入力端子で、デジタル機器をつないで高画質、高音質データを車の中で楽しむことができます。

**【設定】**ディスプレイオーディオ(標準装備・メーカーオプション)付車

\*1. iPhoneの接続には別途Apple純正AVアダプタおよびHDMIケーブル(2.0m) **701** もしくは市販のケーブルが必要となります。また一部ケーブルには対応できないものがあります。

※一部機能については走行中の操作はできません。走行中は動画の表示はできません、音楽のみの再生となります。 ※HDMI接続機器はディスプレイオーディオからの操作はできません。

■安全のため走行中の視聴はできません。また一部機能は走行中の操作はできません。 ■本製品に接続、視聴可能な機器(および機能、アプリなど)は限られます。使用条件によっては視聴できない場合があります。また一切の動作保証はいたしていません。 ■本製品に給電機能はありません。 ■HDMIおよびHDMIロゴは、HDMI Licensing Administrator, Inc.の登録商標です。 ◆iPhoneは米国その他の国で登録されたApple Inc.の商標です。iPhoneの商標はアイホン株式会社とのライセンスに基づき使用されています。

[保証]トヨタ純正用品:3年間6万km

**701** HDMIケーブル(2.0m)**2,519円(消費税抜き2,290円) (4063)**

[メーカー]:エレコム

お手持ちのポータブルDVD/Blu-rayプレーヤーや家庭用ゲーム機など、HDMI出力対応のメディア機器とディスプレイオーディオを接続するHDMIケーブルです。長さが2.0mあるため、後部座席からでも接続が可能となります。

○規格:High Speed with Ethernet

○伝送速度:10.2Gbps

○対応解像度:4K×2K(30p)対応

○ケーブル長:2.0m

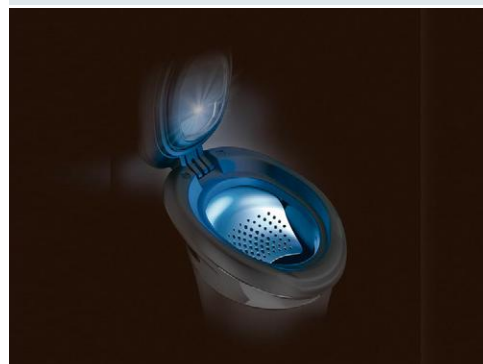
○ケーブル太さ:φ5.0mm

**【設定】**ディスプレイオーディオ(標準装備・メーカーオプション)かつHDMI入力端子 **019** 付車

■HDMIおよびHDMIロゴは、HDMI Licensing Administrator, Inc.の登録商標です。

■本製品に接続、視聴可能な機器(および機能、アプリなど)は限られます。使用条件によっては視聴できない場合があります。また一切の動作保証はいたしていません。

[保証]TMP取り扱い商品:1年間



点灯時

**702** ソーラーアッシュトレイX**3,850円(消費税抜き3,500円) (3961)**

フタには、高い気密性を保つシリコンパッキンを採用。ニオイと煙が車内に漏れにくい設計により、快適にお過ごしいただけます。夜間でも吸い殻を捨てやすいソーラー充電式LED付き。

材質:ステンレス鋼、シリコン

※写真の色や照度は実際とは異なります。

[保証]TMP取り扱い商品:1年間



ロゴアップ

**050** マニュアルケース**8,800円(消費税抜き8,000円) (J1K3)**

浅シボと深シボの2種類のリサイクルレザーを使用。それぞれのシボを波型のデザインで切り替えることで、「伝統と革新の融合」を美しく表現しています。また、レザー素材は自動車用シートレザーをリサイクルしており、環境にも配慮しています。ユーザーズガイドや、A5サイズの用品取扱書なども収納可能です。

色:ブラック 材質:リサイクルレザー

サイズ:L233×W185×H29mm(未収納、閉じた状態)

**【設定】**CROSSOVER Z、CROSSOVER G、CROSSOVER X

※CROSSOVER RSは標準装備となります。

[保証]トヨタ純正用品:3年間6万km

**051** クラウン専用キー**22,000円(消費税抜き20,000円) (0.2H) (B1JJ)**

流線型のフォルムとツートーンのデザインが特別感漂う、クラウン専用キー。手にフィットする触り心地や、押しやすい位置に集約されたスイッチ類など、造形の美しさと機能性を兼ね備えています。

色:シルバー 材質:樹脂(PC+ABS) サイズ:約L76.0×W41.9×H16.6mm

**【設定】**CROSSOVER Z、CROSSOVER G、CROSSOVER X

※CROSSOVER RSは標準装備となります。

[保証]トヨタ純正用品:3年間6万km



## SECURITY &amp; EMERGENCY



装着時(ブラック)



非装着時



装着時(シルバー)



非装着時

**010** ホイールロックボルト・ハブボルトセット

ホイールロックボルト(4本) + 専用キーパターンロック(1本) + ハブボルト(16本)のセット  
**36,960円(消費税抜き33,600円) 0.5H** ブラック<FDVU>、シルバー<FEAU>

高いセキュリティ性と車両と調和したデザイン性を併せ持つホイールロックボルトと、ホイールの美しさをいっそう引き立てるハブボルトをセットでご用意しました。

■ホイールロックボルトのみ **011**、ハブボルトのみ **012** もご用意しております。

※車両標準、メーカーオプション、モデリスタ、GRパーツのアルミホイールに対する設定となります。それ以外のホイールについては適合確認していません。

[保証]トヨタ純正用品:3年間6万km



ブラック



シルバー

**011** ホイールロックボルト

1台分(4本) **13,200円(消費税抜き12,000円)**

単品装着の場合:**0.2H** ブラック<U5FH>、シルバー<U5FR>

タイヤ・ホイールと同時交換の場合:ブラック<U5FJ>、シルバー<U5FS>

ボルトの溝の形状に専用のキーパターンを採用。さらに、掴んで回そうとしても外側のカラー部だけが空転する構造で、ホイール盗難に高いセキュリティ性を発揮します。車両と調和する統一感のあるデザインにも配慮しました。

セット内容:ホイールロックボルト(ブラック/シルバー)4本、専用キーパターンロック1本

※車両標準、メーカーオプション、モデリスタ、GRパーツのアルミホイールに対する設定となります。それ以外のホイールについては適合確認していません。

■ホイールロックボルトと統一感のあるハブボルトとのセット **010** もご用意しております。

[保証]トヨタ純正用品:3年間6万km



ブラックフィニッシュ



シルバーフィニッシュ

**012** ハブボルト

1台分(20本) **29,700円(消費税抜き27,000円) 0.5H**

ブラックフィニッシュ<U5FL>、シルバーフィニッシュ<U5FP>

ステンレススチール製のキャップによってホイールの美しさをいっそう引き立てるハブボルト。足元の高級感を際立たせます。

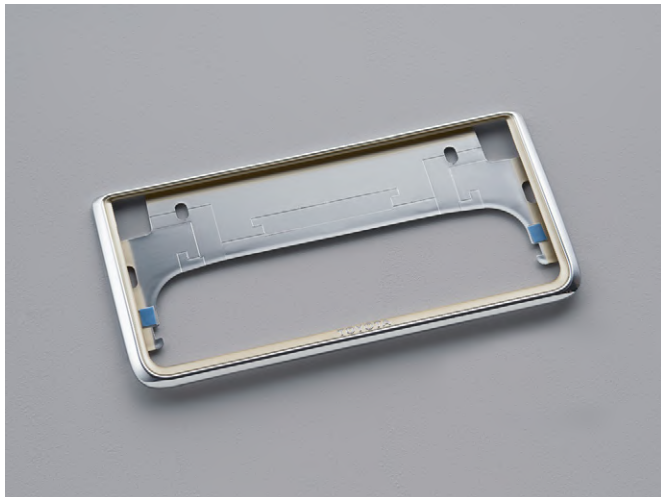
材質:【キャップ】ステンレススチール 【ボルト】スチール

※車両標準、メーカーオプション、モデリスタ、GRパーツのアルミホイールに対する設定となります。それ以外のホイールについては適合確認していません。

■セキュリティ性を備えたホイールロックボルトとのセット **010** もご用意しております。

[保証]トヨタ純正用品:3年間6万km

## SECURITY &amp; EMERGENCY



ロックボルト(ナンバープレート用)

ロゴアップ

ベーシック「いちおし」セット 詳しくはP.5

## 盗難防止機能付ナンバーフレームセット

## 052 プレステージ・クラウンロゴ

12,100円(消費税抜き11,000円)〈FEBU〉

ナンバーフレーム(プレステージ★/フロント&リヤ) + ロックボルト(ナンバープレート用クラウンロゴ)のセット\*1。

ナンバーフレーム表面処理:クロムメッキ+ゴールド塗装

〔設定〕除く字光式ナンバープレート付車

〔保証〕トヨタ純正用品:3年間6万km



ロックボルト(ナンバープレート用)

## 盗難防止機能付ナンバーフレームセット

## 039 プレステージ・ゴールドタイプ

10,230円(消費税抜き9,300円)〈BHJU〉

ナンバーフレーム(プレステージ★/フロント&リヤ) + ロックボルト(ナンバープレート用ゴールドタイプ)のセット\*1。

ナンバーフレーム表面処理:クロムメッキ+ゴールド塗装

〔設定〕除く字光式ナンバープレート付車

〔保証〕トヨタ純正用品:3年間6万km



ロックボルト(ナンバープレート用)

## 盗難防止機能付ナンバーフレームセット

## 009 プレステージ

8,910円(消費税抜き8,100円)〈BHFU〉

ナンバーフレーム(プレステージ★/フロント&リヤ) + ロックボルト(ナンバープレート用)のセット\*1。

ナンバーフレーム表面処理:クロムメッキ+ゴールド塗装

〔設定〕除く字光式ナンバープレート付車

〔保証〕トヨタ純正用品:3年間6万km



ロックボルト(ナンバープレート用)

## 盗難防止機能付ナンバーフレームセット

## 040 デラックス・ゴールドタイプ

8,030円(消費税抜き7,300円)〈BKHU〉

ナンバーフレーム(デラックス★/フロント&リヤ) + ロックボルト(ナンバープレート用ゴールドタイプ)のセット\*1。

ナンバーフレーム表面処理:クロムメッキ

〔設定〕除く字光式ナンバープレート付車

〔保証〕トヨタ純正用品:3年間6万km



ロックボルト(ナンバープレート用)

## 盗難防止機能付ナンバーフレームセット

## 041 デラックス

6,710円(消費税抜き6,100円)〈BHGU〉

ナンバーフレーム(デラックス★/フロント&リヤ) + ロックボルト(ナンバープレート用)のセット\*1。

ナンバーフレーム表面処理:クロムメッキ

〔設定〕除く字光式ナンバープレート付車

〔保証〕トヨタ純正用品:3年間6万km



ロックボルト(ナンバープレート用)

## 盗難防止機能付ナンバーフレームセット

## 053 デラックス・クラウンロゴ

9,900円(消費税抜き9,000円)〈FECU〉

ナンバーフレーム(デラックス★/フロント&リヤ) + ロックボルト(ナンバープレート用クラウンロゴ)のセット\*1。

ナンバーフレーム表面処理:クロムメッキ

〔設定〕除く字光式ナンバープレート付車

〔保証〕トヨタ純正用品:3年間6万km

★ポップアップフード作動への影響を配慮した商品となります。 \*1. ロックボルト・ナンバーフレームは、それぞれ単品でもご購入いただけますので、販売店にお問い合わせください。

000 トヨタ純正用品 000 モデリストアパーツ 000 サポトヨプラス用品(TCD) 000 GRパーツ(TCD) 000 ITZ用品 000 TMP取り扱い商品 ※詳しくは巻末をご覧ください。

0.0H は標準取付時間です。(0.0H) は標準塗装時間です。作業時間に応じた取付費、塗装費が別途必要となります。価格は取付費、塗装費を含まない各事業者の希望小売価格(消費税10%込み) '24年4月現在のもの>で参考価格です。価格、取付費、塗装費は販売店が独自に定めておりますので、詳しくは各販売店におたずねください。

■〔設定〕のない商品は、全車型に適用です。 ※装着用品・パーツ製造事業者、保証について、お取り扱い上の注意、お問い合わせ先、手話通訳サービスについては、巻末をご覧ください。 ■TCD:株式会社トヨタカスタマイジング&ディベロップメント ■TMP:トヨタモビリティパーツ株式会社



## サポトヨプラス+

お悩み別！ 快適なお出かけをお手伝いする用品

サポトヨ

\*「サポトヨ」とは「サポトヨトヨタ」の略称です。



詳しくはこちらをCheck!



運転するときに  
安心をプラスしたい



乗り降りがつらい



カーブでからだを  
支えるのが大変



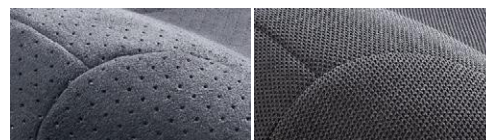
座っているとお尻や  
腰が痛くなる



ちょっとしたお困り  
ごとを解決したい

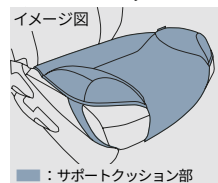


装着イメージ(Luxury)



生地アップ(Luxury)

生地アップ(Basic)



■ : サポートクッション部

詳しくはこちらをCheck!



### 020 安心ドライブサポートクッション

Luxury(ラグジュアリータイプ) 6,160円(消費税抜き5,600円)〈B0F2〉

Basic(ベーシックタイプ) 4,290円(消費税抜き3,900円)〈B0F1〉

踏み間違いの原因のひとつ「足の開き」を補正。筋肉の負担も軽減し、快適・安全な運転をサポートします。枕にも使われるウレタンチップを注入した左右のサポート部が、優しくしっかりと脚部をホールドします。

色:ブラック

材質:【表面素材】スウェード調(Luxury)、ニット(Basic)

取付位置:運転席、助手席

※写真は当該車両とは異なります。

[保証]トヨタ純正用品:1年間



### 032 プラスサポート用スマートキー

14,300円(消費税抜き13,000円) 0.2H〈M61P〉

ドアを解錠するだけで、プラスサポート(急アクセル時加速抑制)を開始させる専用キー。障害物の有無にかかわらず、アクセルの踏みすぎや踏み間違いを検知するとクルマの加速を抑制。警報ブザーとマルチインフォメーションディスプレイ表示でドライバーに注意喚起します。右左折など加速が必要なシーンでは加速が可能です。方向指示レバーを操作しないで右左折や車線変更をしたり、ブレーキを踏まない状態(ブレーキホールドでの停車中含む)から発進するとシステムが作動することがあります。その場合でも、一度アクセルを離してゆっくり踏みなおすと加速が可能です。

色:サテンゴールド サイズ:約L74×W43×H18mm

以下のような時には、プラスサポートにならないことがあります。

■登録済みの標準スマートキーが車両の近くにある時

■通常モードで使用したあと、ドアロックしなかった時

必ずプラスサポート用スマートキーのみが車両の近くおよび車内にある状態でご使用ください。プラスサポートにならない時はプラスサポート用スマートキーで一度ドアロック後、再度プラスサポート用スマートキーのみを持った状態でアンロックを行ってください。

**▲注意** ■急アクセル時加速抑制機能は自動で停止する機能ではありません。必ず運転者がブレーキペダルを踏んで停止してください。ブレーキを制御するシステムではありません。 ■アクセルを強く踏み込み込むような運転をした時に、意図せずシステムが作動することがあります。 ■プラスサポート用スマートキーと標準スマートキーを同時に携帯せず、目的にあった1種類のキーのみを携帯してください。両方のキーが近くにあると、プラスサポート用スマートキーを判定できず、プラスサポートにならない可能性があります。またマルチインフォメーションディスプレイの表示で起動中であることをご確認ください。 ■本製品にメカニカルキーは付属していません。標準スマートキーに付属のメカニカルキーを本製品に差し替えてご使用ください。 ■メカニカルキーが無い状態では、電子キーの電池が切れた時にドアロックを解除できなくなります。メカニカルキーは追加で購入していただくことも可能です。お買い上げの販売店にお問い合わせください。 ■自車車速約30km/h以下で作動します。 ■前進および後退時に作動します。 ■植込み型心臓ペースメーカー等の機器をご使用の方は、電波によりこれらの機器に影響を及ぼすおそれがありますので、車両に搭載された発信機から約22cm以内に植込み型心臓ペースメーカー等の機器を近づけないようにしてください。電波発信を停止することもできますので詳しくは販売店におたずねください。

※詳しくは販売店におたずねください。

[保証]トヨタ純正用品:3年間6万km

専用キーでドアを解錠するだけで、『プラスサポート(急アクセル時加速抑制)』を始動。

[急アクセル時加速抑制作動時]



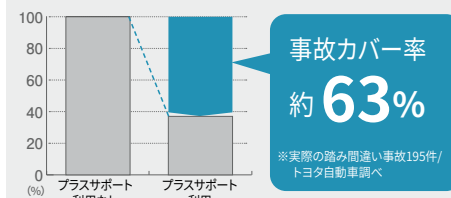
マルチインフォメーションディスプレイ表示

エンジンを始動すると、メーターにプラスサポート始動を示す表示が出たあと、インジケータが点灯しプラスサポートであることを知らせます。

[加速抑制機能なしの場合]



急アクセル時加速抑制の踏み間違い事故カバー率



■踏み間違いを検知した時に自車車速約30km/h以下で加速抑制が作動します。(障害物がないシーンでも作動) ■コネクティッドカーのビッグデータをもとに開発し、踏み間違い事故の約63%で作動を期待できます。

詳しくは動画をCheck!



## サポトヨプラス



### 901 アシストグリップ (ヘッドレスト取付タイプ)

16,500円(消費税抜き15,000円)  
〈WU11〉

シートへの乗り降りをサポートし、乗車中、カーブなどで体が不安定になりそうな時、両手で身体を支えることができ安心です。

色: グレー

材質: 樹脂 (TPE+ABS)

取付位置: 助手席ヘッドレスト部

【設定】 除くリヤサポートパッケージ (メーカーパッケージオプション)、マルチホルダー (1台分 [2個]、助手席側) **001** 付車

※助手席に取り付けてご使用ください。アシストグリップを付けた状態でシートポジションを変更する際には、十分注意して操作してください。ポジションによってはシートと干渉したり、シートが起き上がらない場合があります。その場合はアシストグリップを取り外してからシート操作を行ってください。

※写真は当該車両とは異なります。

【保証】TCD:1年間2万km



### 902 アシストグリップ (シンプルタイプ)

6,270円(消費税抜き5,700円)  
〈WU12〉

柔らかい感触のグリップで長時間の乗車でも使いやすく、乗車中の不安定な姿勢をサポートします。

材質: 【表皮】 ポリエステル

取付位置: 助手席ヘッドレスト部

【設定】 除くリヤサポートパッケージ (メーカーパッケージオプション)、マルチホルダー (1台分 [2個]、助手席側) **001** 付車

※アシストグリップを付けた状態でシートポジションを変更する際には、十分注意して操作してください。ポジションによってはシートと干渉したり、シートが起き上がらない場合があります。その場合はアシストグリップを取り外してからシート操作を行ってください。

※写真は当該車両とは異なります。

【保証】TCD:1年間2万km



### 903 アシストグリップ (つり革タイプ)

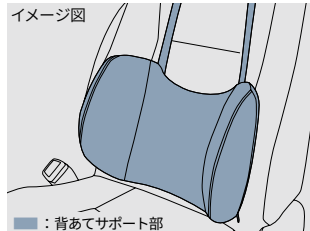
4,840円(消費税抜き4,400円)  
〈WU13〉

車両の回転式アシストグリップに取り付けるつり革型グリップ。乗車中、腕を高く上げなくても楽に握ることができます。

取付位置: リヤシート左右席 (アシストグリップ)

※写真は当該車両とは異なります。

【保証】TCD:1年間2万km



### 712 ドライブマスター-EX 背あてサポート

3,828円(消費税抜き3,480円)  
〈3888〉

体に沿うような曲面形状が腰を包み込み支えることで、乗車中の横揺れを軽減します。走行中、安定した姿勢を保持できるので快適です。

色: ブラック

材質: 【表皮・裏地】 ポリエステル 【中材】 ウレタンフォーム

取付位置: 運転席、助手席、リヤシート左右席

【設定】 除くバッククッション EXGEL® (運転席) 付車

※写真は当該車両とは異なります。

【保証】TMP取り扱い商品:1年間



### 713 バッククッション EXGEL®

13,200円(消費税抜き12,000円)  
〈3285〉

優れた体圧分散性と衝撃吸収性を持つエクスジェル®を埋め込んだ、立体サポート構造を採用したクッションです。深くもたれかかることで骨盤を左右から包み込むようにホルドルし、運転時のお尻・腰・背中への負担をやわらげます。

色: ブラック

材質: 【表皮】 ポリエステル 【エクスジェル®】 合成ゴム

取付位置: 運転席

【設定】 除くドライブマスター-EX 背あてサポート付車

※1. SRSサイドエアバッグが全車標準装備のため、SRSサイドエアバッグ対応純正品、モデリスタ用品、トヨタモビリティパーツ取り扱い商品以外は使用しないでください。車種専用の純正品、モデリスタ用品、トヨタモビリティパーツ取り扱い商品以外を使用するとSRSサイドエアバッグが正常に作動しなくなり重大な傷害を受ける恐れがあります。 ※エクスジェル®は株式会社加地の登録商標です。 ※写真は当該車両とは異なります。 【保証】TMP取り扱い商品:1年間



### 714 シートベルトケアパッド プラス

814円(消費税抜き740円) (3295)

シートベルトに装着して使用。シートベルトを引き出しやすいパッド形状で、着用時の圧迫感や擦れを軽減します。

材質: 【表面・裏面】 ポリエステル

【クッション材】 ウレタン

取付位置: 運転席、助手席、リヤシート左右席

※写真は当該車両とは異なります。

【保証】TMP取り扱い商品:1年間



### 715 傘・杖フックホルダー

638円(消費税抜き580円) (3288)

ヘッドレストに取り付けて傘や杖を収納できるホルダー。2本同時収納できるC型リングは固定・取り外しが簡単です。使用しない時は回転させてヘッドレストに収納もできます。

材質: 樹脂 (TPE)

取付位置: 運転席・助手席ヘッドレスト部

収納: 2本

※写真は当該車両とは異なります。

【保証】TMP取り扱い商品:1年間



### 716 非常用トイレ スマートタイプ プラス

3,630円(消費税抜き3,300円)  
〈3296〉

非常時に使える組み立て式の簡易トイレのセット。トイレ本体は約20秒で組み立て可能、耐荷重約200kgで屋外でも使用可能です。収納時は保管しやすいコンパクト設計で防水仕様です。

サイズ: 【収納時】 約L370×W340×H65mm 【便器サイズ (組立時)】 約L270×W340×H375mm

セット内容:

- ① トイレ本体 (土台・便座): 1個
  - ② 便袋: 10枚
  - ③ 抗菌剤配合消臭凝固剤: 10個
- 【保証】TMP取り扱い商品:1年間



## BASIC



シルバーモール部アップ

**ベーシック「いちおし」セット** 詳しくはP.5

**008 サイドバイザー(ベーシック)**

**1台分 33,000円(消費税抜き30,000円) 0.3H(K0KN)**

車両との一体感を高めたサイドバイザーです。高速走行時の風切り音を配慮し、雨天時の室内換気に役立ちます。TOYOTAロゴ入り。

色:シルバーモール

※トヨタ純正サイドバイザーは車種専用設計により風切り音等の品質を確保しています。

※写真のボディカラーは「2XW」です。

【保証】トヨタ純正用品:3年間6万km



**044 プロテクションフィルム(ドアハンドル)**

**6,600円(消費税抜き6,000円)**

**0.5H(KS1AR)**

ドアハンドルのくぼみ部分に貼る透明フィルム。ボディカラーの美しさを損なわず、ハンドルを握る際の、ツメなどによるボディへの傷つきを防ぎます。フロント・リヤ各2枚。

材質:ウレタン

※車両になじむ透明フィルムを使用しています。

※写真のボディカラーは「2XW」です。

【保証】トヨタ純正用品:3年間6万km

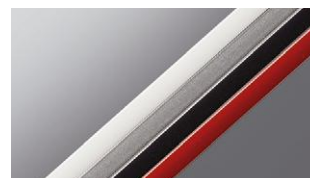


**045 ドアエッジプロテクター(メッキ調)**

**1台分 8,800円(消費税抜き8,000円) 0.4H(K6B1)**

ドアの開閉時にエッジをガードします。

【保証】トヨタ純正用品:3年間6万km



**046 ドアエッジプロテクター(樹脂製)**

**2本入 2,750円(消費税抜き2,500円) 0.2H**

**フロント(K6B4)、リヤ(K6B5)**

ドアの開閉時にエッジをガード。外板色に合わせて選べます。

色:ホワイト、シルバーメタリック、ブラック、レッドマイカメタリック

※1台分はフロント・リヤそれぞれ1セットずつ必要です。 ※汎用色設定のため、車両色とは若干異なります。

【保証】トヨタ純正用品:3年間6万km



**047 ジャッキ&レンチ**

**7,920円(消費税抜き7,200円) (77NS)**

【設定】除くスベアタイヤ(メーカーオプション)付車

※ジャッキはお客様のクルマ専用のため、他の車両には使用しないでください。他の車両のジャッキを、お客様のクルマには使用しないでください。

【保証】トヨタ純正用品:3年間6万km

**042 レスキューマンIII(ハンマー&カッター)**

**2,530円(消費税抜き2,300円) (77P2)**

【ご注意】●緊急脱出のための専用用品です。他の用途には使用しないでください。●フロントウィンドウガラスは緊急脱出用ハンマーでは割ることができません。また、一部車両のドアガラスおよびリヤウィンドウガラスには合わせガラスが使用されているため割ることができません。●ドアガラスを割り、穴を広げるとき、ガラスの破片でケガをしないようご注意ください。●お子様のいたずらでケガをする場合がありますので十分ご注意ください。

【保証】トヨタ純正用品:3年間6万km



**048 カーカバー(防災タイプ)**

**23,100円(消費税抜き21,000円) (K7B2)**

(財)日本防災協会認定生地を使用しています。

材質:ポリエステル

【保証】トヨタ純正用品:3年間6万km



**043 三角表示板**

**2,750円(消費税抜き2,500円) (77R0)**

【保証】トヨタ純正用品:3年間6万km

## WINTER &amp; SNOW

**033** リモートスタート

57,200円(消費税抜き52,000円)

**1.0H** (DMUU)

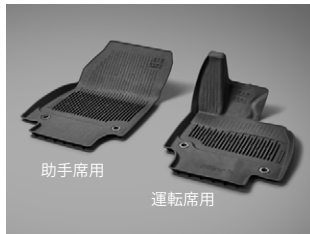
離れた場所からリモコン操作でエンジンを始動。乗車前から車内を快適な温度に保てます。サイズ:【リモコン】L62×W36×H18mm(除突起部分)【リモコンアンテナ部】156mm(伸長時)  
※T-Connectのリモートスタート(アプリ)も設定がございます。詳しくは車両カタログをご覧ください。(リモートスタート装着車は、リモートスタート(アプリ)をご利用になれません。)  
■使用時には周囲の安全を十分確認の上ご使用ください。■一般公道や閉め切った場所でのご使用はおやめください。■車両停止中にエンジンをみだりに稼働させた場合、条例により、罰則を受けることがありますのでご注意ください。(ご購入の際は地方自治体の条例などをご確認ください。) ※詳しい商品の機能については販売店におたずねください。【保証】トヨタ純正用品:3年間6万km

**035** 合金鋼チェーンスペシャル

22,770円(消費税抜き20,700円) (V1CA)

**【設定】** 18インチタイヤ&アルミホイール(メーカーオプション)付車

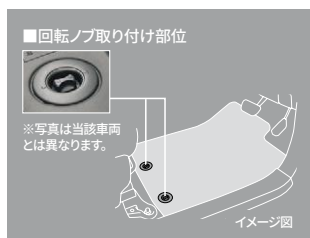
■適応サイズは、新車標準ホイール・タイヤを基準にしています。ホイール・タイヤの種類(特に冬用タイヤ)・メーカーによっては装着できない場合があります。詳しくは販売店にお問い合わせください。■アルミホイールにチェーンを取り付けると、ホイールに傷がつく恐れがあります。※写真のディスクホイールおよびタイヤについては当該車両とは異なります。【保証】トヨタ純正用品:1年間

**034** スノー・レジャー用フロアマット(縁高タイプ)

フロント(運転席・助手席)

11,550円(消費税抜き10,500円) (A2J6)

約40mmの縁高形状、車両専用形状でフロアへの水や汚れの浸入を防ぎ、車内を清潔に保ちます。雨や雪の日だけでなく、マリンスポーツ・キャンプなどレジャーでお車を使用される方に最適な防水マットです。色:ブラック 材質:合成ラバー(SBR)  
※トヨタ純正フロアマットは難燃性・耐久性等、車両同等の品質基準をクリアしています。他のフロアマット類と重ねて使用しないでください。【保証】トヨタ純正用品:3年間6万km



フロアマットを固定する工夫が施されています。

運転席・助手席とも、2カ所に取り付けられた回転ノブでフロアマットをしっかり固定。走行中のマットのずれを防止します。取り外しもスムーズにできます。

## FOR CHILDREN



チャイルドシートとして使用

**054** NEO G-Child i-Size\*1

138,600円(消費税抜き126,000円)

**<77FS>**

サイズ:【前向き取付時】L644×W435×H665mm  
【後向き取付時】L686×W435×H500mm  
【保証】トヨタ純正用品:3年間6万km



ジュニアシートとして使用

**055** NEO G-Child Junior\*1

138,600円(消費税抜き126,000円)

**<77G8>**

サイズ:【最小時】L480×W440×H690mm  
【最大時】L500×W500×H830mm  
【折りたたみ時】L790×W480×H300mm  
重量:6.9kg  
【保証】トヨタ純正用品:3年間6万km

チャイルドシート装着方法一覧表

品名	取付方法	取付位置			取付向き
		助手席	後席		
			左右	中央	
<b>054</b> NEO G-Child i-Size*1	ISO FIX	×	○	×	後向き
	ISO FIX	×	○	×	前向き*2
<b>055</b> NEO G-Child Junior*1	シートベルト+ISO FIX	×	○	×	前向き

□:ベビーシートとして使用 □:チャイルドシートとして使用 □:ジュニアシートとして使用

\*1.トヨタ NEO G-Childシリーズは、国土交通省の定める基準をクリアしています。指定された座席にてご使用ください。詳細はトヨタ販売店におたずねください。

\*2.お客様の身長が76cm以上、かつ月齢が15か月を超えるまでは、前向きで使用しないでください。

## TZ

**717** TZ緊急セットC

17,050円(消費税抜き15,500円)

**<3274>**

災害時に役立つアイテムが多数揃った防災士監修のセット。防水仕様のリュックは、水を入れたら給水袋に、空気を入れたら枕としても使用可能です\*1。

【セット内容(合計19点)\*2】

- LEDランタン
- 着圧リュック
- フロント3面カーテン
- ウインドウ防虫ネット(2枚)
- 防水リュック(20L)
- ホイッスル
- 防災BOOK
- 携帯トイレ(3枚)
- エアマット
- ウェットティッシュ
- レインコート
- パーソナルメモ
- レジャーシート(L180×W180cm)
- マスク(3枚)
- 耳せん
- 目隠しポンチョ
- レスキューシート
- 軍手
- ネックピロー

\*1.完全密封ではないため、空気が漏れる場合があります。

\*2.商品の内容は予告なく変更になる場合があります。

※非常食・飲料水などは、必要に応じてご準備することをおすすめします。

【保証】TZ用品:1年間

**718** 安心給電キット

14,190円(消費税抜き12,900円)

**<4224>**

車両に装着の1500Wのアクセサリコンセントに接続するだけで電気を供給できるケーブルです。災害時に車両のアクセサリコンセントにつないで、携帯電話の充電や電気製品の使用ができます。本体にブレーカー機能があり、一度に1500W以上の電力を出す、本体の電源供給を停止します。電気の使用量がわかるメーター付きです。  
○定格電圧:単相100V  
○定格電流:7A(ケーブル全延時15A)  
○コンセント形状:平行型  
○電線仕様:SVCTF 2.0mm<sup>2</sup>×2芯×10m  
○出力設定:100Wまたは1500W(切替式)  
○USB出力:DC5V 1A  
○基本性能:100Vコンセント×2、USBポート×2、使用電流値メーター、過電流警告ブザー、リセットボタン  
【保証】TZ用品:3年間



TZ



使用イメージ



1個



運転席用



開



開



使用時



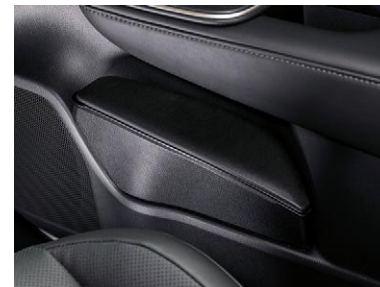
収納時



2個連結



助手席用



開



開

### 703 膝上パソコンテーブル

5,918円(消費税抜き5,380円)〈4223〉

座った姿勢でもパソコンを操作しやすい位置に置く、膝上用のテーブルです。折りたたみばシートバックポケットに収納可能です。

材質:樹脂(ポリプロピレン)

※収納袋は付属しています。

※安全のため、走行中のご使用はお控えください。

※写真は当該車両とは異なります。

[保証] TZ用品:1年間

### 704 ビーズクッション

1個 5,170円(消費税抜き4,700円)〈422E〉

2個 10,340円(消費税抜き9,400円)〈422F〉

流動性の高いビーズがさまざまな姿勢にフィットし、より快適な室内空間をもたらします。ホック付きなので縦や横に連結させることもでき、使い方がさらに広がります。

材質:【カバー生地】ポリエステル 【クッションビーズ】発泡ポリスチレン

サイズ:180×180×370mm

※連結で使用する場合は複数必要となります。

※運転の妨げになりますので、運転席での使用はお控えください。

※シートベルトの使用に妨げとなる使い方は絶対にしてないでください。

[保証] TZ用品:【カバー生地】3年間(クッションビーズは保証対象外)

### 709 エアコンドリンクホルダー (運転席用・助手席用)

各4,983円(消費税抜き4,530円)

運転席用〈4207〉、助手席用〈4208〉

エアコンの送風口に取り付けられる車種専用設計のドリンクホルダー。送風口パネルにぴったりフィットし、エアコンファンの可動を妨げません。ドリンクのガタツキを抑える底面クッション付き。細缶、350ml缶、500ml/600mlペットボトルなどを収納できます。

材質:樹脂(PC)

※スイッチパネルを操作する場合、ドリンクを置かないでください。

※写真は当該車両とは異なります。

[保証] TZ用品:1年間

### 710 サイドBOXゴミ箱 (運転席用・助手席用)

各4,928円(消費税抜き4,480円)

運転席用〈4201〉、助手席用〈4205〉

フロントドアポケットにすっきり収まるダストボックス。ダンパーを使用することで、フタがゆっくり閉じる高級感ある仕様です。側面についている緩衝材がガタツキ音を抑制します。

材質:【本体】樹脂(ABS) + 抗菌剤 【フタ】樹脂(PC) + 樹脂(TPE) + 抗菌剤

容量:約2.3L

※写真は当該車両とは異なります。

[保証] TZ用品:1年間

### 711 ビルトインETCカバー

1,980円(消費税抜き1,800円)〈420A〉

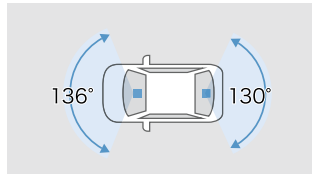
ETC車載器が装着されている内装パネルに両面テープで貼り付けるだけの簡単取付仕様です。ETC車載器を隠せるので、カードの盗難予防にぴったりです。フタは、力を入れずに開閉しやすい、ヒンジ部分にバネを使用した構造です。

材質:樹脂(ABS)

※写真は当該車両とは異なります。

[保証] TZ用品:1年間

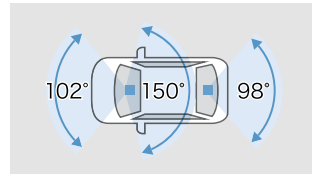
## TZ DRIVE RECORDER



撮影範囲イメージ

[基本機能]

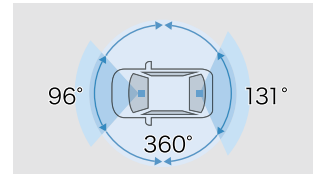
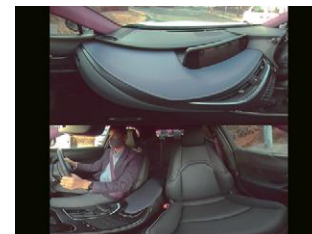
フロント 200万画素	リヤ200万画素	HDR/WDR機能*1
GPS/Gセンサー	夜間撮影◎ (高感度センサー)*2	常時録画/イベント録画
駐車時録画*3	前方・後方録画	安全運転支援機能*4



撮影範囲イメージ

[基本機能]

フロント 400万画素	リヤ/車内 各200万画素	HDR/WDR機能*5
GPS/Gセンサー	夜間撮影◎ (ナイトモード搭載)	常時録画/イベント録画
駐車時録画*3	前後方+車内録画	安全運転支援機能*4



撮影範囲イメージ

[基本機能]

360°カメラ 360万画素	フロント/リヤ 各200万画素	HDR/WDR機能*6
GPS/Gセンサー	夜間撮影◎ (赤外線LED搭載)	常時録画/イベント録画
駐車時録画*3	全周周+前後方録画	2.7インチ液晶

## 705 前後方2カメラ ドライブレコーダー TZ-DR210

44,220円(消費税抜き40,200円) 3.0H (4127)

[メーカー]:コムテック

- 2台のカメラで前方・後方を同時に録画。
  - 前後ともにHDR機能で夜間映像もキレイ。
  - 後方からのあおり運転対策に。
  - 車上荒らしや当て逃げ対策に。駐車中でも衝撃を検出し、衝撃前後の映像を記録します。
- ※録画イメージの写真は当該車両とは異なります。  
※取付け位置は車種により異なります。

[保証] TZ用品:3年間

## 707 前後方3カメラ ドライブレコーダー TZ-DR500

49,830円(消費税抜き45,300円) 3.5H (412D)

[メーカー]:日本電機サービス

- 前方・後方・車内を3つのカメラで同時録画。
  - 画像補正機能の搭載で夜間もしっかり記録。
  - 駐車中も3台のカメラで同時に撮影。
  - 安全運転支援機能でドライブをサポート。
- ※録画イメージの写真は当該車両とは異なります。  
※取付け位置は車種により異なります。

[保証] TZ用品:3年間

## 706 360°カメラ + リヤドライブレコーダー TZ-DR300

70,180円(消費税抜き63,800円) 3.2H (4113)

[メーカー]:カーメイト

- 360°全周周に加え、前後方を同時に録画。360°カメラで車内・車両の周囲を映し、特に気になる前後方は前後2カメラでフルHD撮影。様々なシーンをしっかり記録します。
  - 夜間の車内映像も赤外線カメラでしっかり録画。
  - 駐車中も360°+前後方を記録。
- ※録画イメージの写真は当該車両とは異なります。  
※取付け位置は車種により異なります。

[保証] TZ用品:3年間

\*1. リヤカメラはHDR機能のみとなります。 \*2. リヤカメラのみ搭載となります。 \*3. 駐車時の長時間の録画は、車両バッテリーの寿命を短くすることがあります。駐車時の設定時間は、1時間以下を目安としてください。また、バッテリーの定期的な点検をお願いします。 \*4. 詳細につきましては (<https://toyota-mp.co.jp/shohin/tz/>)にてご確認ください。 \*5. フロントカメラのみ。リヤ/車内カメラはWDR機能となります。 \*6. フロントカメラのみ。360°カメラはWDR機能、リヤカメラはHDR機能となります。

※検査標章などの装着物の位置、オプション製品の取付などによってはドライブレコーダーが装着できない場合がございます。詳しくは販売店におたずねください。

■本製品使用時は必ず本カメラ専用のmicroSDカードを使用してください。専用品以外のmicroSDカード使用における動作不良等については、一切の責任を負いかねます。■本製品の近くにGPS機能を持つ製品やVICS受信機を設置しないでください。誤作動を起こす可能性があります。■地デジ等のアンテナ近くには設置しないでください。テレビの受信感度の低下・チラツキ・ノイズの原因となる可能性があります。■一部の車種および地域や周波数によっては、AMラジオにノイズが入る可能性があります。■本カタログ掲載内容は'24年4月現在の情報であり、モデルチェンジ等により予告なく変更や販売終了となることがございます。あらかじめご了承ください。■安全運転支援機能は、運転者の負担軽減が目的であり、全ての周辺状況、走行状態を判断することはできません。また事故を未然に防ぐ機能ではありません。■画面はイメージで実際とは異なる場合があります。■商品の詳細につきましては (<https://toyota-mp.co.jp/shohin/tz/>)にてご確認ください。■本機は、全ての状況において映像を録画することを保証したものではありません。■本機は、事故の検証に役立つことも目的の一つとした製品ですが、証拠としての効力を保証するものではありません。■本機で録画した映像は、その使用目的や使用方法によっては、被写体のプライバシーなどの権利を侵害する場合がありますのでご注意ください。また、本機をイタズラなどの目的では使用しないでください。これらの場合につきましては弊社は一切責任を負いません。■本機は映像を録画する装置ですが、必ずしも信号が確認できることを保証した装置ではありません。環境によって信号が確認できない場合があります。その場合は、前後の映像や周囲の車両の状況から判断願います。信号が確認できない件につきましては、弊社は一切責任を負いません。■LED式信号機は目に見えない速で点滅しているため、本機で撮影すると、点滅して撮影される場合があります。信号が映っていない場合は前後の映像や周辺の車両の状況から判断願います。LED式信号機が映らない件につきましては弊社は一切責任を負いません。■映像が録画されなかった場合や録画された映像ファイルが破損していた場合による損害、本機の故障や本機を使用することによって生じた損害につきましては、弊社は一切責任を負いません。■夜間にディスプレイオーディオの画面や昼間に太陽光を反射してダッシュボード等がガラスに映り込み、映像に残る場合があります。また、外部環境により映像画質が変化します。■ご使用前に必ず取扱説明書をご覧ください。

000 トヨタ純正用品 000 モデリストアパーツ 000 サポトヨプラス用品(TCD) 000 GRパーツ(TCD) 000 TZ用品 000 TMP取り扱い商品 ※詳しくは巻末をご覧ください。

0.0H は標準取付時間です。(0.0H) は標準塗装時間です。作業時間に応じた取付費、塗装費が別途必要となります。価格は取付費、塗装費を含まない各事業者の希望小売価格(消費税10%込み)'24年4月現在のもの>を参考価格です。価格、取付費、塗装費は販売店が独自に定めておりますので、詳しくは各販売店におたずねください。

■[限定]のない商品は、全車種に適用です。 ※装着用品・パーツ製造事業者、保証について、お取り扱い上の注意、お問い合わせ先、手話通訳サービスについては、巻末をご覧ください。 ■TCD:株式会社トヨタカスタマージング&ディベロップメント ■TMP:トヨタモビリティパーツ株式会社



