



CROWN

ACCESSORIES & AUDIO VISUAL & CUSTOMIZE CATALOGUE

2023年11月

[View Cars](#)



Photo:Z(ハイブリッド車)。ボディカラーのプレシャスシルバー(1J6)はメーカーオプション。内装色はブラック。フロアマット(エクセレントタイプ)、クラウン専用キー、盗難防止機能付ナンバーフレームセット(プレステージ・クラウンロゴ)、プロジェクションカーテシイルミを装着しています。 ※写真は灯火類を点灯させた状態です。写真の色や照度は実際とは異なります。 ※フロアマット(エクセレントタイプ)、クラウン専用キー、盗難防止機能付ナンバーフレームセット(プレステージ・クラウンロゴ)、プロジェクションカーテシイルミについて、詳しくはP.8~9、P.12~13をご覧ください。



MODELLISTA

詳しくはP.4-5

ベーシック「いちおし」セット



002 フロアマット(エクセレントタイプ)



盗難防止機能付ナンバープレートセット
013 プレステージ・クラウンロゴ



021 サイドバイザー(ベーシック)

001 ベーシック「いちおし」セット 002 + 013 + 021 の合計金額

115,500円(消費税抜き105,000円) 0.3H<EGKU>

【設定】 除く字光式ナンバープレート付車

【保証】 トヨタ純正用品: 3年間6万km

詳しくはP.8、P.13、P.16

000 トヨタ純正用品 000 モデリスタパーツ 000 サポトヨプラス用品(TCD) 000 TZ用品 000 TMP取り扱い商品 ※詳しくは巻末をご覧ください。

0.0H は標準取付時間です。(0.0H) は標準塗装時間です。作業時間に応じた取付費、塗装費が別途必要となります。価格は取付費、塗装費を含まない各事業者の希望小売価格(消費税10%込み) '23年11月現在のもの>で参考価格です。価格、取付費、塗装費は販売店が独自に定めておりますので、詳しくは各販売店におたずねください。

■【設定】のない商品は、全車型に適用です。 ※装着用品・パーツ製造事業者、保証について、お取り扱い上の注意、お問い合わせ先、手話通訳サービスについては、巻末をご覧ください。 ■TCD:株式会社トヨタカスタマイジング&ディベロップメント ■TMP:トヨタモビリティパーツ株式会社

INDEX

P.2-3	RECOMMENDED ITEMS
P.4-7	MODELLISTA / MODELLISTA PARTS
P.8	FLOOR MAT
P.9	LUGGAGE / ILLUMINATION
P.10-12	INTERIOR
P.12	EXTERIOR
P.12-13	SECURITY & EMERGENCY
P.14-15	サポトヨプラス
P.16-17	BASIC
P.18	FOR CHILDREN / OTHERS
P.19	TZ



Kingship & Elegance 威厳とエレガンスに満ちた、気鋭の存在がもたらす別格のステータス。

Photo:Z(ハイブリッド車)。ボディカラーのプレシャスホワイトパール(090)はメーカーオプション。MODELLISTAエアロパーツセット、ミラーガーニッシュ、21インチアルミホイール&タイヤセット(MODELLISTA WingDancerXX II<ブラック×ポリッシュ>)&MICHELIN PILOT SPORT S5)を装着しています。
※写真は灯火類を点灯させた状態です。写真の色や照度は実際とは異なります。

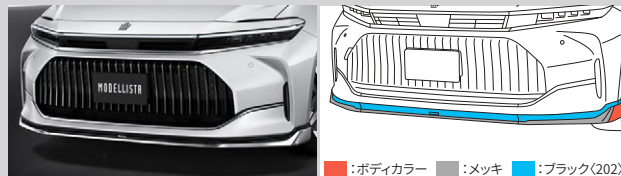
MODELLISTA

301 MODELLISTAエアロパーツセット 2023年12月上旬頃発売

①+②+③+④の合計金額

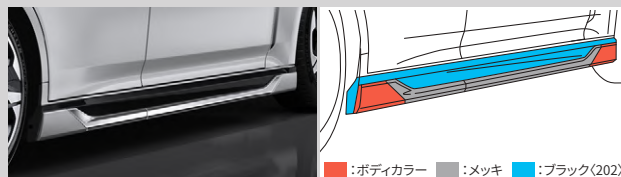
塗装済 333,300円(消費税抜き303,000円) 4.4H (WACU)

素地 306,900円(消費税抜き279,000円) 4.4H (12.6H) (WBCU)

※塗り分け部分はブラック(202)になります。 ※補給品の設定を個別にご用意しております。
[保証] TCD:1年間2万km

装着イメージ

塗り分け部分

1 フロントスポイラー材質:樹脂(ABS)+メッキ
地上高:オリジナルより約29mmダウン

装着イメージ

塗り分け部分

2 サイドスカート材質:樹脂(PPE)+メッキ
地上高:オリジナルより約3mmダウン

装着イメージ

塗り分け部分

3 リヤスパッツ材質:樹脂(ABS)+メッキ
地上高:オリジナルより約20mmダウン

装着イメージ

4 トランクスポイラー

材質:樹脂(PPE)

**306 ミラーガーニッシュ**

17,600円(消費税抜き16,000円) 0.5H (WFH1)

材質:樹脂(ABS)+メッキ
[保証] TCD:1年間2万km**307 21インチ
アルミホイール&タイヤセット**1台分 673,200円
(消費税抜き612,000円)

0.5H (WD11)

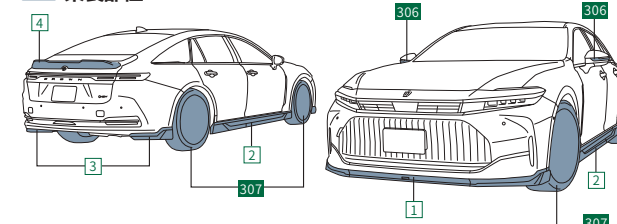
MODELLISTA WingDancerXX II (ブラック×ポリッシュ)&MICHELIN PILOT SPORT S5
サイズ:21×8.5J&245/40R21 インセット30
※価格にはセンターキャップ、TPWSバルブも含まれます。商品にはホイールボルトは含まれておりません。標準装備のホイールボルトをご使用ください。
[保証] TCD:1年間2万km

塗装済設定色

- プレシャスホワイトパール<090>
- プレシャスブラックパール<219>

その他のカラーは素地パーツを販売店にて塗装

架装部位



MODELLISTA PARTS



ダークスモーク

**308 IR(赤外線)カットフィルム****1台分 16,500円(消費税抜き15,000円) 1.8H****スモーク<WEB1>、ダークスモーク<WEB2>**

赤外線を抑えることにより、直射日光による肌への「ジリジリ感」を緩和するウィンドウフィルム。車内の温度上昇を抑え、エアコンの効果を向上させます。

色:スモーク、ダークスモーク

材質:樹脂(PET)

[保証]TCD:1年間2万km

	スモーク	ダークスモーク
可視光透過率	約21%	約8%
紫外線カット率	約99%	約99%
赤外線カット率	約54%	約60%

**309 サンシェード****1台分 13,200円(消費税抜き12,000円) <WE91>**

専用設計のウィンドシールド用サンシェード。使用しない時はコンパクトに収納可能です。専用ケース付き。

[保証]TCD:1年間2万Km

**310 セキュリティ付ナンバープレートボルト****1台分 6,050円(消費税抜き5,500円) 0.1H <WAC5>**

ナンバープレートの盗難を防止するナンバープレートロックボルトです。

[設定] 除く字光式ナンバープレート付車

[保証]TCD:1年間2万km

MODELLISTA PARTS



ブラック



ロゴアップ

柄アップ



シルバー



ロゴアップ

柄アップ



クッション状態



ロゴアップ



バッグ状態

311 ドアハンドルプロテクター

1台分 6,600円(消費税抜き6,000円) 0.2H ブラック<WAG1>、シルバー<WAG7>

ドアハンドルのくぼみ部分に貼るカーボン調フィルム。ツメなどによるボディへの傷つきを防ぎます。フロント・リヤ各2枚。

色:ブラック、シルバー

材質:樹脂(ポリ塩化ビニル)

【保証】TCD:1年間2万km

SRS SIDE AIRBAG 対応*1

312 スマートクッショントート

9,900円(消費税抜き9,000円)<WED1>

デニム生地とステッチのコントラストが車内の上質感を高める、クッションとバッグの2WAY機能を持つクッショントートです。周囲のファスナーを開くことで肩掛けもできるトートバッグに変わり、買い物などの普段使いにも最適です。

材質:【表皮材】デニム、ポリ塩化ビニル 【クッション材】ウレタン 【内側】ポリエステル+ウレタンフィルム+ニットの3層ラミネート

サイズ:【クッション時】厚さ約85mm 【バッグ時の持ち手高さ】約215mm

容量:約17L

耐荷重量:10kg

*1. SRSサイドエアバッグが全車標準装備のため、SRSサイドエアバッグ対応純正用品、モデリスタ用品、トヨタモビリティパーツ取り扱い商品以外は使用しないでください。車種専用の純正用品、モデリスタ用品、トヨタモビリティパーツ取り扱い商品以外を使用するとSRSサイドエアバッグが正常に作動しなくなり重大な傷害を受ける恐れがあります。

※バッグ固定用ベルト(1本)が付属します。

※シートに荷物などを置くとセンサーが重量を検知して警告灯が点滅し、警告ブザーが鳴る場合があります。

※写真は当該車両とは異なります。

【保証】TCD:1年間2万km

FLOOR MAT



装着イメージ

ベーシック「いちおし」セット 詳しくはP.3

消臭・抗菌・防汚

002 フロアマット(エクセレントタイプ)

1台分 73,700円(消費税抜き67,000円)〈A2A8〉

高級ホテルの上質なエントランスカーペットを彷彿とさせる高密度で毛足の長い素材を使用。足元を優しく包み込むとともに、車内を優雅に演出します。さらに、消臭・抗菌・防汚機能付きです。車名ロゴ入り。

色:ブラック 材質:【表面】ナイロン

※トヨタ純正フロアマットは難燃性・耐久性等、車両同等の品質基準をクリアしています。他のフロアマット類と重ねて使用しないでください。

【保証】トヨタ純正用品:3年間6万km



ロゴアップ(メタルプレート)



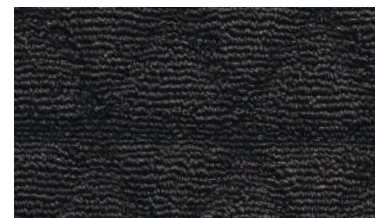
生地アップ



装着イメージ



ロゴアップ



生地アップ

消臭・抗菌・防汚

003 フロアマット(ロイヤルタイプ)

1台分 50,600円(消費税抜き46,000円)

〈A2A7〉

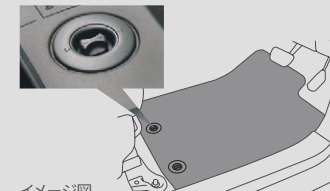
深みのあるブラックとループの凹凸、大型の単調ネームをあしらったアクティブでスポーティなフロアマットです。高密度でしっかりとした踏み心地もポイント。消臭・抗菌・防汚機能付き。車名ロゴ入り。

色:ブラック 材質:【表面】ナイロン

※トヨタ純正フロアマットは難燃性・耐久性等、車両同等の品質基準をクリアしています。他のフロアマット類と重ねて使用しないでください。

【保証】トヨタ純正用品:3年間6万km

回転ノブ取り付け部位



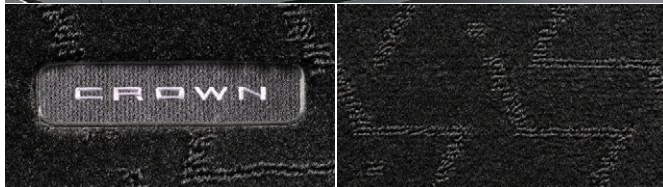
イメージ図

※写真は当該車両とは異なります。

フロアマットを固定する工夫が施されています。

運転席・助手席とも、2カ所に取り付けられた回転ノブでフロアマットをしっかり固定。走行中のマットのずれを防止します。取り外しもスムーズにできます。

LUGGAGE



ロゴアップ

生地アップ

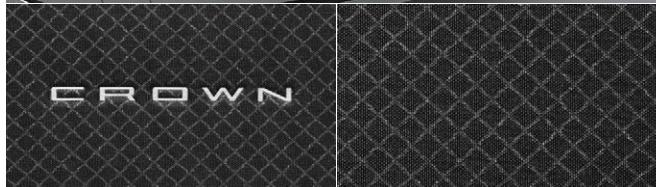
004 ラゲージマット(ベーシックタイプ)**16,500円(消費税抜き15,000円)〈A2FD〉**

荷物積載時の、ラゲージ部分の汚れや傷つきを防止します。簡単脱着でお手入れも楽に行えます。
車名ロゴ入り。

色:ブラック

材質:ポリプロピレン

〔保証〕トヨタ純正用品:3年間6万km



ロゴアップ

生地アップ

005 ラゲージソフトレイ**16,500円(消費税抜き15,000円)〈J0A1〉**

表面に滑り止めと撥水・防水加工を施したトレイです。外周縁付きで濡れた物の収納に便利です。
車名ロゴ入り。

色:ブラック

材質:ポリエステル+ポリウレタンフィルム+発泡ポリウレタン+ポリエステルの4層ラミネート

※防水性に優れた素材ですが、構造上、完全防水ではありません。

〔保証〕トヨタ純正用品:3年間6万km

ILLUMINATION



照射イメージ



照射部

006 プロジェクションカーテシイルミ

フロント左右

19,800円(消費税抜き18,000円) 0.2H 〈D4CE〉

フロントドアのカーテシランプからクラウンのシンボル「王冠マーク」と車名ロゴを路面に照射。

夜間の乗り降りを特別な体験として演出します。

※周囲の明るさや路面状況によって見え方が異なります。

※標準装備のLEDリヤドアカーテシランプとは色味が異なる場合があります。

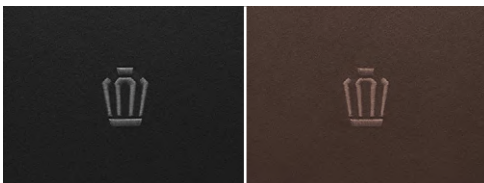
※写真の色や照度は実際とは異なります。

〔保証〕トヨタ純正用品:3年間6万km

INTERIOR



装着イメージ(ブラック)



ブラック

ブラウン

007 ヘッドレストピロー

1台分(2個) 28,600円(消費税抜き26,000円)〈B0EH〉

1個 14,300円(消費税抜き13,000円)〈AAG5〉

後席のヘッドレストに装着する脱着式のヘッドレストピローは、頭部から首周りを心地よく支えるクッション形状で快適さを追求。表面には高級感のあるスエード生地を採用し、王冠マークの刺繍をあしらっています。

色：ブラック【内装色：ブラック】、ブラウン【内装色：ミッドブラウン】

材質：【表面】ポリエステル【クッション部】綿

取付位置：リヤシートヘッドレスト部

【保証】トヨタ純正用品：3年間6万km



装着イメージ



生地アップ

ロゴアップ

SRS SIDE AIRBAG 対応*1

008 ハーフシートカバー(ラグジュアリータイプ)

1台分 52,800円(消費税抜き48,000円) 0.4H 〈A7D0〉

エレガントな刺繍を施した高級感のある生地を採用。気品あふれるデザインで、ラグジュアリーな室内空間を演出します。

材質：ポリエステル

*1. SRSサイドエアバッグが全車標準装備のため、SRSサイドエアバッグ対応純正シートカバー以外は使用しないでください。車種専用の純正用品以外を使用するとSRSサイドエアバッグが正常に作動しなくなり、重大な傷害を受ける恐れがあります。

※トヨタ純正シートカバーは難燃性の生地を使用。シートへのフィッティングに配慮した専用設計となっています。

【保証】トヨタ純正用品：3年間6万km

INTERIOR



差込口



差込口アップ

ディスプレイ
オーディオ

+

HDMI
入力端子

▶ HDMI入力例

iPhone*1で再生の映像を
ミラーリング表示【Apple純正】
+ ・Lightning Digital
AVアダプタ

+

・HDMIケーブル(2.0m) **701**
+ もしくは
【市販】
・HDMIケーブル**009** HDMI入力端子**6,050円(消費税抜き5,500円)** **1.2H** <V6TX>

HDMI規格のデータ入力端子で、デジタル機器をつないで高画質、高音質データを車の中で楽しむことができます。

*1. iPhoneの接続には別途Apple純正AVアダプタおよびHDMIケーブル(2.0m) **701**もしくは市販のケーブルが必要となります。また一部ケーブルには対応できないものがあります。

※一部機能については走行中の操作はできません。走行中は動画の表示はできません、音楽のみの再生となります。

※HDMI接続機器はディスプレイオーディオからの操作はできません。

■安全のため走行中の視聴はできません。また一部機能は走行中の操作はできません。

■本製品に接続、視聴可能な機器(および機能、アプリなど)は限られます。使用条件によっては視聴できない場合があります。また一切の動作保証はいたしておりません。

■本製品に給電機能はありません。

■HDMIおよびHDMIロゴは、HDMI Licensing Administrator, Inc.の登録商標です。

◆ iPhoneは米国その他の国で登録されたApple Inc.の商標です。iPhoneの商標はアイホン株式会社とのライセンスに基づき使用されています。

[保証]トヨタ純正用品:3年間6万km

**701** HDMIケーブル(2.0m)**2,519円(消費税抜き2,290円)** <4063>

[メーカー]:エレコム

お手持ちのポータブルDVD/Blu-rayプレーヤーや家庭用ゲーム機など、HDMI出力対応のメディア機器とディスプレイオーディオを接続するHDMIケーブルです。長さが2.0mあるため、後部座席からでも接続が可能となります。

○規格:High Speed with Ethernet

○伝送速度:10.2Gbps

○対応解像度:4K×2K(30p)対応

○ケーブル長:2.0m

○ケーブル太さ:φ5.0mm

[認定]HDMI入力端子 **009** 付車

■HDMIおよびHDMIロゴは、HDMI Licensing Administrator, Inc.の登録商標です。

■本製品に接続、視聴可能な機器(および機能、アプリなど)は限られます。使用条件によっては視聴できない場合があります。また一切の動作保証はいたしておりません。

[保証]TMP取り扱い商品:1年間

INTERIOR

**010** クラウン専用キー22,000円(消費税抜き20,000円) **0.2H**〈B1JJ〉

流線型のフォルムとツートーンのデザインが特別感漂う、クラウン専用キー。手にフィットする触り心地や、押しやすい位置に集約されたスイッチ類など、造形の美しさと機能性を兼ね備えています。

色: シルバー

材質: 樹脂(PC+ABS)

サイズ: 約L76.0×W41.9×H16.6mm

[保証] トヨタ純正用品: 3年間6万km

EXTERIOR

**011** サイドエンブレム(王冠) **2024年冬発売予定**5,500円(消費税抜き5,000円) **0.4H**〈FENU〉

質感の高いスモークメッキの表面処理を施し、王冠を精巧に描いたサイドエンブレムです。さらに、王冠が最も美しく見える位置を追求し、クラウンの存在感をいっそう際立たせます。

材質: 樹脂(ABS)+スモークメッキ+ブラック塗装

[保証] トヨタ純正用品: 3年間6万km

SECURITY & EMERGENCY



ブラック

012 ホイールロックボルト

1台分(4本) 13,200円(消費税抜き12,000円)

単品装着の場合: **ブラック0.2H**〈U5FH〉タイヤ・ホイールと同時交換の場合: **ブラック**〈U5FJ〉

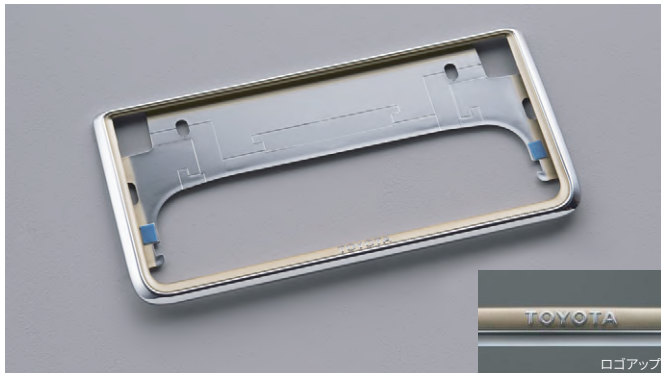
ボルトの溝の形状に専用のキーパターンを採用。さらに、掴んで回そうとしても外側のカラー部だけが空転する構造で、ホイール盗難に対し高いセキュリティ性を発揮します。車両と調和する統一感のあるデザインにも配慮しました。

セット内容: ホイールロックボルト(ブラック)4本、専用キーパターンロック1本

※車両標準、メーカーオプションのアルミホイールに対する設定となります。それ以外のホイールについては装着できません。

[保証] トヨタ純正用品: 3年間6万km

SECURITY & EMERGENCY



ロゴアップ



ロックボルト(ナンバープレート用)

ベーシック「いちおし」セット 詳しくはP.3

盗難防止機能付ナンバーフレームセット

013 プレステージ・クラウンロゴ

8,800円(消費税抜き8,000円)〈FEKU〉

ナンバーフレーム(プレステージ★/フロント)+ロックボルト(ナンバープレート用クラウンロゴ)のセット*1。

ナンバーフレーム表面処理:クロムメッキ+ゴールド塗装

〔設定〕除く字光式ナンバープレート付車

〔保証〕トヨタ純正用品:3年間6万km



ロックボルト(ナンバープレート用)

盗難防止機能付ナンバーフレームセット

014 プレステージ・ゴールドタイプ

6,930円(消費税抜き6,300円)〈FEJU〉

ナンバーフレーム(プレステージ★/フロント)+ロックボルト(ナンバープレート用ゴールドタイプ)のセット*1。

ナンバーフレーム表面処理:クロムメッキ+ゴールド塗装

〔設定〕除く字光式ナンバープレート付車

〔保証〕トヨタ純正用品:3年間6万km



ロックボルト(ナンバープレート用)

盗難防止機能付ナンバーフレームセット

015 プレステージ

5,610円(消費税抜き5,100円)〈BNSU〉

ナンバーフレーム(プレステージ★/フロント)+ロックボルト(ナンバープレート用)のセット*1。

ナンバーフレーム表面処理:クロムメッキ+ゴールド塗装

〔設定〕除く字光式ナンバープレート付車

〔保証〕トヨタ純正用品:3年間6万km



ロックボルト(ナンバープレート用)

盗難防止機能付ナンバーフレームセット

016 デラックス・ゴールドタイプ

5,830円(消費税抜き5,300円)〈FELU〉

ナンバーフレーム(デラックス★/フロント)+ロックボルト(ナンバープレート用ゴールドタイプ)のセット*1。ナンバーフレーム表面処理:クロムメッキ

〔設定〕除く字光式ナンバープレート付車

〔保証〕トヨタ純正用品:3年間6万km



ロックボルト(ナンバープレート用)

盗難防止機能付ナンバーフレームセット 017 デラックス

4,510円(消費税抜き4,100円)〈BNTU〉

ナンバーフレーム(デラックス★/フロント)+ロックボルト(ナンバープレート用)のセット*1。

ナンバーフレーム表面処理:クロムメッキ

〔設定〕除く字光式ナンバープレート付車

〔保証〕トヨタ純正用品:3年間6万km



ロックボルト(ナンバープレート用)

盗難防止機能付ナンバーフレームセット

018 デラックス・クラウンロゴ

7,700円(消費税抜き7,000円)〈FEMU〉

ナンバーフレーム(デラックス★/フロント)+ロックボルト(ナンバープレート用クラウンロゴ)のセット*1。ナンバーフレーム表面処理:クロムメッキ

〔設定〕除く字光式ナンバープレート付車

〔保証〕トヨタ純正用品:3年間6万km

★ポップアップフード作動への影響を配慮した商品となります。 *1. ロックボルト・ナンバーフレームは、それぞれ単品でもご購入いただけますので、販売店にお問い合わせください。

000 トヨタ純正用品 000 モデリストアーツ 000 サポトヨプラス用品(TCD) 000 TZ用品 000 TMP取り扱い商品 ※詳しくは巻末をご覧ください。

0.0H は標準取付時間です。(0.0H) は標準塗装時間です。作業時間に応じた取付費、塗装費が別途必要となります。価格は取付費、塗装費を含まない各事業者の希望小売価格(消費税10%込み) '23年11月現在のもの>を参考価格です。価格、取付費、塗装費は販売店が独自に定めておりますので、詳しくは各販売店におたずねください。

■〔設定〕のない商品は、全車型に適用です。 ※装着用品・パーツ製造事業者、保証について、お取り扱い上の注意、お問い合わせ先、手話通訳サービスについては、巻末をご覧ください。 ■TCD:株式会社トヨタカスタマイジング&ディベロップメント ■TMP:トヨタモビリティパーツ株式会社

サポトヨプラス+

お悩み別！ 快適なお出かけをお手伝いする用品

サポトヨ

*「サポトヨ」とは「サポトヨトヨタ」の略称です。



詳しくはこちらをCheck!



運転するときに
安心をプラスしたい



乗り降りがつらい



カーブでからだを
支えるのが大変



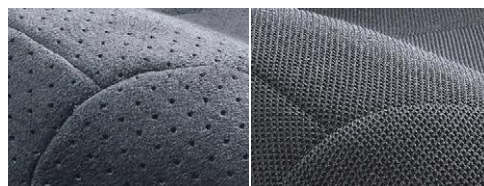
座っているとお尻や
腰が痛くなる



ちょっとしたお困り
ごとを解決したい



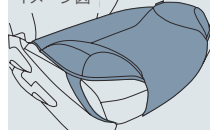
装着イメージ(Luxury)



生地アップ(Luxury)

生地アップ(Basic)

イメージ図



■ : サポートクッション部

詳しくはこちらをCheck! >>>



019 安心ドライブサポートクッション

Luxury(ラグジュアリータイプ) 6,160円(消費税抜き5,600円)〈B0F2〉

Basic(ベーシックタイプ) 4,290円(消費税抜き3,900円)〈B0F1〉

踏み間違いの原因のひとつ「足の開き」を補正。筋肉の負担も軽減し、快適・安全な運転をサポートします。枕にも使われるウレタンチップを注入した左右のサポート部が、優しくしっかりと脚部をホールドします。

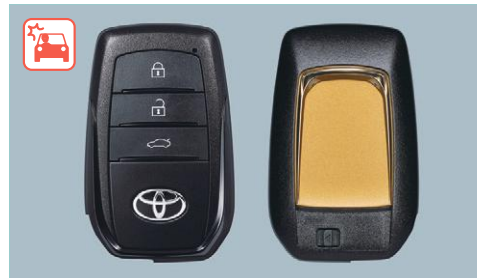
色:ブラック

材質:【表面素材】スウェード調(Luxury)、ニット(Basic)

取付位置:運転席、助手席

※写真は当該車両とは異なります。

[保証]トヨタ純正用品:1年間



020 プラスサポート用スマートキー

14,300円(消費税抜き13,000円) 0.2H〈M61P〉

ドアを解錠するだけで、プラスサポート(急アクセル時加速抑制)を開始させる専用キー。障害物の有無にかかわらず、アクセルの踏みすぎや踏み間違いを検知するとクルマの加速を抑制。警報ブザーとマルチインフォメーションディスプレイ表示でドライバーに注意喚起します。右左折など加速が必要なシーンでは加速が可能です。方向指示レバーを操作しないで右左折や車線変更をしたり、ブレーキを踏まない状態(ブレーキホールドでの停車中含む)から発進するとシステムが作動することがあります。その場合でも、一度アクセルを離してゆっくり踏みなおすと加速が可能です。

色:サテンゴールド サイズ:約L74×W43×H18mm

以下のような時には、プラスサポートにならないことがあります。

- 登録済みの標準スマートキーが車両の近くにある時
- 通常モードで使用したあと、ドアロックしなかった時

必ずプラスサポート用スマートキーのみが車両の近くおよび車内にある状態でご使用ください。プラスサポートにならない時はプラスサポート用スマートキーで一度ドアロック後、再度プラスサポート用スマートキーのみを持った状態でアンロックを行ってください。

注意 ■急アクセル時加速抑制機能は自動で停止する機能ではありません。必ず運転者がブレーキペダルを踏んで停止してください。ブレーキを制御するシステムではありません。 ■アクセルを強く踏み込み込むような運転をした時に、意図せずシステムが作動することがあります。 ■プラスサポート用スマートキーと標準スマートキーを同時に携帯せず、目的にあった1種類のキーのみを携帯してください。両方のキーが近くにあると、プラスサポート用スマートキーを判定できず、プラスサポートにならない可能性があります。またマルチインフォメーションディスプレイの表示で起動中であることをご確認ください。 ■本製品にメカニカルキーは付属していません。標準スマートキーに付属のメカニカルキーを本製品に差し替えてご使用ください。 ■メカニカルキーが無い状態では、電子キーの電池が切れた時にドアロックを解除できなくなります。メカニカルキーは追加で購入していただくことも可能です。お買い上げの販売店にお問い合わせください。 ■自車車速約30km/h以下で作動します。 ■前進および後退時に作動します。 ■植込み型心臓ペースメーカー等の機器をご使用の方は、電波によりこれらの機器に影響を及ぼすおそれがありますので、車両に搭載された発信機から約22cm以内に植込み型心臓ペースメーカー等の機器を近づけないようにしてください。電波発信を停止することもできますので詳しくは販売店におたずねください。

※詳しくは販売店におたずねください。

[保証]トヨタ純正用品:3年間6万km

専用キーでドアを解錠するだけで、『プラスサポート(急アクセル時加速抑制)』を始動。

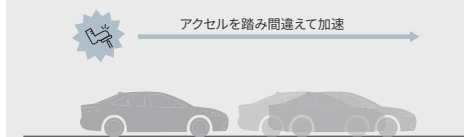
[急アクセル時加速抑制作動時]



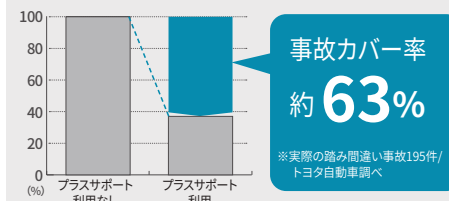
マルチインフォメーションディスプレイ表示

エンジンを始動すると、メーターにプラスサポート始動を示す表示が出たあと、インジケータが点灯しプラスサポートであることを知らせます。

[加速抑制機能なしの場合]



急アクセル時加速抑制の踏み間違い事故カバー率



■踏み間違いを検知した時に自車車速約30km/h以下で加速抑制が作動します。(障害物がないシーンでも作動) ■コネクティッドカーのビッグデータをもとに開発し、踏み間違い事故の約63%で作動を期待できます。

詳しくは動画をCheck!



サポトヨプラス

**702 回転クッションヒップ型****2,508円(消費税抜き2,280円) (3287)**

座面が回転することで身体の向きを簡単に換えられ、乗り降りをサポートする座布団型のクッションです。

材質:【表地・裏地】ポリエステル 【中材】低反発ウレタンフォーム、樹脂(EVA)

取付位置:助手席

※写真は当該車両とは異なります。

【保証】TMP取り扱い商品:1年間

**901 アシストグリップ(つり革タイプ)****4,840円(消費税抜き4,400円) (WU13)**

車両の回転式アシストグリップに取り付けるつり革型グリップ。

乗車中、腕を高く上げなくても楽に握ることができます。

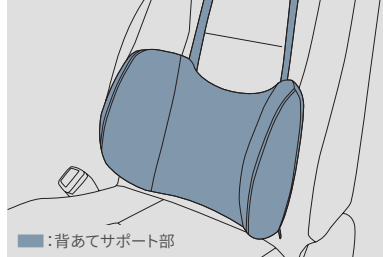
取付位置:リヤシート左右席(アシストグリップ)

※写真は当該車両とは異なります。

【保証】TCD:1年間2万km



イメージ図

**703 ドライブマスターEX 背あてサポート****3,828円(消費税抜き3,480円) (3888)**

体に沿うような曲面形状が腰を包み込み支えることで、乗車中の横ゆれを軽減します。走行中、安定した姿勢を保持できるので快適です。

色:ブラック

材質:【表地・裏地】ポリエステル 【中材】ウレタンフォーム

取付位置:運転席、リヤシート左右席

【設定】除くバッククッション EXGEL®(運転席)付車

※写真は当該車両とは異なります。

【保証】TMP取り扱い商品:1年間

**704 バッククッション EXGEL®****13,200円(消費税抜き12,000円) (3285)**

優れた体圧分散性と衝撃吸収性を持つエクスジェル®を埋め込んだ、立体サポート構造を採用したクッションです。深くもたれかかすることで骨盤を左右から包み込むようにホールドし、運転時のお尻・腰・背中への負担をやわらげます。

色:ブラック

材質:【表皮】ポリエステル 【エクスジェル®】合成ゴム

取付位置:運転席

【設定】除くドライブマスターEX 背あてサポート付車

*1. SRSサイドエアバッグが全車標準装備のため、SRSサイドエアバッグ対応純正用品、モデリスタ用品、トヨタモビリティパーツ取り扱い商品以外は使用しないでください。車種専用の純正用品、モデリスタ用品、トヨタモビリティパーツ取り扱い商品以外を使用するとSRSサイドエアバッグが正常に作動しなくなり重大な傷害を受ける恐れがあります。

※エクスジェル®は株式会社加地の登録商標です。

※写真は当該車両とは異なります。

【保証】TMP取り扱い商品:1年間

**705 シートベルトケアパッド プラス****814円(消費税抜き740円) (3295)**

シートベルトに装着して使用。シートベルトを引き出しやすいパッド形状で、着用時の圧迫感や擦れを軽減します。

材質:【表面・裏面】ポリエステル

【クッション材】ウレタン

取付位置:運転席、助手席、リヤシート左右席

※写真は当該車両とは異なります。

【保証】TMP取り扱い商品:1年間

**707 非常用トイレ スマートタイプ****10回分****3,630円(消費税抜き3,300円) (3296)**

非常時に使える組み立て式の簡易トイレのセット。トイレ本体は約20秒で組み立て可能、耐荷重約200kgで屋外でも使用可能です。収納時は保管しやすいコンパクト設計で防水仕様です。

サイズ:【収納時】約L370×W340×H65mm

【便器サイズ(組立時)】約L270×W340×H375mm

セット内容:

- ① トイレ本体(土台・便座):1個
 - ② 便袋:10枚
 - ③ 抗菌剤配合消臭凝固剤:10個
- 【保証】TMP取り扱い商品:1年間

**706 傘・杖フックホルダー****638円(消費税抜き580円) (3288)**

ヘッドレストに取り付けて傘や杖を収納できるホルダー。2本同時収納できるC型リングは固定・取り外しが簡単です。使用しない時は回転させてヘッドレストに収納もできます。

材質:樹脂(TPE)

取付位置:運転席ヘッドレスト部 収納:2本

※写真は当該車両とは異なります。

【保証】TMP取り扱い商品:1年間

BASIC



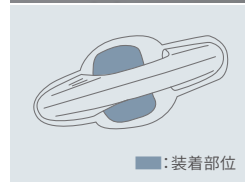
ベーシック「いちおし」セット 詳しくはP.3

021 サイドバイザー（ベーシック）

1台分 33,000円(消費税抜き30,000円) **0.3H** <K0F1>

車両との一体感を高めたサイドバイザーです。高速走行時の風切り音を配慮し、雨天時の室内換気に役立ちます。
※トヨタ純正サイドバイザーは車種専用設計により風切り音等の品質を確保しています。

[保証]トヨタ純正用品:3年間6万km



022 プロテクションフィルム（ドアハンドル）

6,600円(消費税抜き6,000円) **0.7H** <S1AR>

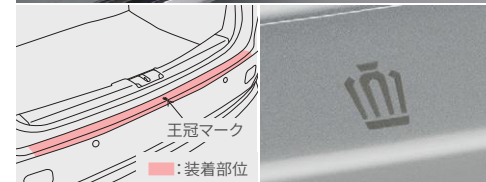
ドアハンドルのくぼみ部分に貼る透明フィルム。ボディカラーの美しさを損なわず、ハンドルを握る際の、ツメなどによるボディへの傷つきを防止します。

フロント・リヤ各2枚。

材質:ウレタン

※車両になじむ透明フィルムを使用しています。

[保証]トヨタ純正用品:3年間6万km



王冠マークアップ

023 プロテクションフィルム（リヤバンパー）

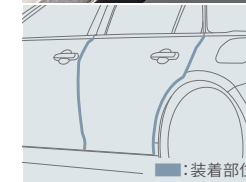
11,000円(消費税抜き10,000円) **0.4H** <S1AL>

荷物の積み降ろし時にリヤバンパー上部への傷つきを防止。透明フィルムに王冠マーク入り。

材質:ウレタン

※車両になじむ透明フィルムを使用しています。

[保証]トヨタ純正用品:3年間6万km



024 ドアエッジプロテクター（樹脂製）

2本入 2,750円(消費税抜き2,500円) **0.2H**

フロント<K6B4>、リヤ<K6B5>

ドアの開閉時にエッジをガード。外板色に合わせて選べます。
色:ホワイト、シルバーメタリック、ブラック

※1台分はフロント・リヤそれぞれ1セットずつ必要です。

※汎用色設定のため、車両色とは若干異なります。

[保証]トヨタ純正用品:3年間6万km

BASIC

**025** リモートスタート57,200円(消費税抜き52,000円) **0.6H** <DMUU>

離れた場所からリモコン操作でエンジンを始動。乗車前から車内を快適な温度に保てます。

サイズ:【リモコン】L62×W36×H18mm(除く突起部分)

【リモコンアンテナ部】156mm(伸長時)

※T-Connectのリモートスタート(アプリ)も設定がございます。詳しくは車両カタログをご覧ください。(リモートスタート装着車は、リモートスタート(アプリ)をご利用になれません。)

■使用時には周囲の安全を十分ご確認の上ご使用ください。

■一般公道上や閉め切った場所でのご使用はおやめください。

■車両停止中にエンジンをみだりに稼働させた場合、条例により、罰則を受けることがありますのでご注意ください。(ご購入の際は地方自治体の条例などをご確認ください。)

※詳しい商品の機能については販売店におたずねください。

[保証]トヨタ純正用品:3年間6万km

**026** 合金鋼チェーンスペシャル

29,700円(消費税抜き27,000円) <V1CA>

■適応サイズは、新車標準ホイール・タイヤを基準にしています。ホイール・タイヤの種類(特に冬用タイヤ)・メーカーによっては装着できない場合があります。詳しくは販売店にお問い合わせください。

■アルミホイールにチェーンを取り付けると、ホイールに傷がつく恐れがあります。

※写真のディスクホイールおよびタイヤについては当該車両とは異なります。

[保証]トヨタ純正用品:1年間

**027** 三角表示板

2,750円(消費税抜き2,500円) <77R0>

[保証]トヨタ純正用品:3年間6万km

**028** カーカバー(防災タイプ)

25,300円(消費税抜き23,000円) <K7B2>

(財)日本防災協会認定生地を使用しています。

材質:ポリエステル

※写真は当該車両とは異なります。

[保証]トヨタ純正用品:3年間6万km

029 ジャッキ&レンチ

ハイブリッド車 9,020円(消費税抜き8,200円) <77NS>

燃料電池車 7,920円(消費税抜き7,200円) <77NQ>

※ジャッキはお客様のクルマ専用のため、他の車両には使用しないでください。他の車両のジャッキを、お客様のクルマには使用しないでください。

[保証]トヨタ純正用品:3年間6万km

FOR CHILDREN



チャイルドシートとして使用

030 NEO G-Child i-Size*1**138,600円(消費税抜き126,000円)〈77FS〉**

サイズ:【前向き取付時】L644×W435×H665mm

【後向き取付時】L686×W435×H500mm

【保証】トヨタ純正用品:3年間6万km



最大時

最小時

031 NEO G-Child Junior*1**138,600円(消費税抜き126,000円)〈77G8〉**

サイズ:【最小時】L480×W440×H690mm

【最大時】L500×W500×H830mm

【折りたたみ時】L790×W480×H300mm

重量:6.9kg

【保証】トヨタ純正用品:3年間6万km

チャイルドシート装着方法一覧表

品名	取付方法	取付位置			取付向き
		助手席	後席(左右)	後席(中央)	
030 NEO G-Child i-Size *1	ISO FIX	×	○	×	後向き
	ISO FIX	×	○	×	前向き*2
031 NEO G-Child Junior *1	シートベルト+ISO FIX	×	○	×	前向き

□:ベビーシートとして使用 □:チャイルドシートとして使用 □:ジュニアシートとして使用

*1.トヨタ NEO G-Childシリーズは、国土交通省の定める基準をクリアしています。指定された座席にてご使用ください。詳細はトヨタ販売店におたずねください。 *2.お客様の身長が76cm以上、かつ月齢が15カ月を超えるまでは、前向きで使用しないでください。

OTHERS

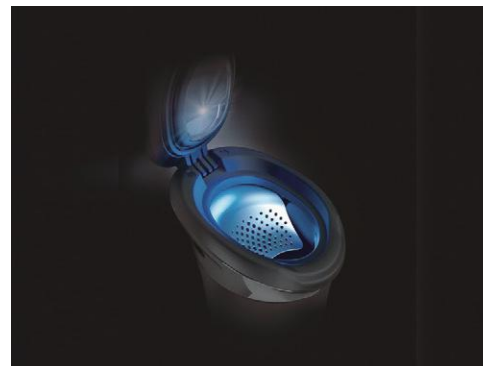


本体

**709** おもり付スリムダストミニ本革調**1,046円(消費税抜き951円)〈3038〉**

転倒防止のおもり付き。500mlペットボトル3本分収納可能。

【保証】TMP取り扱い商品:1年間



点灯時

708 ソーラーアッシュトレイX**3,850円(消費税抜き3,500円)〈3961〉**

フタには、高い気密性を保つシリコーンパッキンを採用。ニオイと煙が車内に漏れにくい設計により、快適にお過ごしいただけます。夜間でも吸い殻を捨てやすいソーラー充電式LED付き。

材質:ステンレス鋼、シリコーン

※写真の色や照度は実際とは異なります。

【保証】TMP取り扱い商品:1年間

TZ



使用イメージ



使用時

収納時

710 膝上パソコンテーブル

5,918円(消費税抜き5,380円)〈4223〉

座った姿勢でもパソコンを操作しやすい位置に置ける、膝上用のテーブルです。折りたたみシートバックポケットに収納可能です。

材質:樹脂(ポリプロピレン)

※収納袋は付属しています。

※安全のため、走行中のご使用はお控えください。

※写真は当該車両とは異なります。

[保証] TZ用品:1年間



1個



2個連結

711 ビーズクッション

1個 5,170円(消費税抜き4,700円)〈422E〉

2個 10,340円(消費税抜き9,400円)〈422F〉

流動性の高いビーズがさまざまな姿勢にフィットし、より快適な室内空間をもたらします。ホック付きなので縦や横に連結させることもでき、使い方がさらに広がります。

材質:【カバー生地】ポリエステル 【クッションビーズ】発泡ポリスチレン
サイズ:180×180×370mm

※連結で使用する場合は複数必要となります。

※運転の妨げになりますので、運転席での使用はお控えください。

※シートベルトの使用に妨げとなる使い方は絶対にしないでください。

[保証] TZ用品:【カバー生地】3年間(クッションビーズは保証対象外)



712 安心給電キット

14,190円(消費税抜き12,900円)〈4224〉

車両に装着の1500Wのアクセサリコンセントに接続するだけで電気を供給できるケーブルです。災害時に車両のアクセサリコンセントについて、携帯電話の充電や電気製品の使用ができます。本体にブレーカー機能があり、一度に1500W以上の電力を出すと、本体の電源供給を停止します。電気の使用量がわかるメーター付きです。

○定格電圧:単相100V

○定格電流:7A(ケーブル全延時15A)

○コンセント形状:平行型

○電線仕様:SVCTF 2.0mm²×2芯×10m

○出力設定:100Wまたは1500W(切替式)

○USB出力:DC5V 1A

○基本性能:100Vコンセント×2、USBポート×2、

使用電流値メーター、過電流警告ブザー、リセットボタン

[保証] TZ用品:3年間



713 TZ緊急セットC

17,050円(消費税抜き15,500円)〈3274〉

災害時に役立つアイテムが多数揃った防災士監修のセット。防水仕様のリュックは、水を入れたら給水袋に、空気を入れたら枕としても使用可能です*1。

[セット内容(合計19点)*2]

- ①LEDランタン
- ②着圧ソックス
- ③フロント3面カーテン
- ④ウインドウ防虫ネット(2枚)
- ⑤防水リュック(20L)
- ⑥ホイッスル
- ⑦防災BOOK
- ⑧携帯トイレ(3枚)
- ⑨エアマット
- ⑩ウェットティッシュ
- ⑪レインコート
- ⑫パーソナルメモ
- ⑬レジャーシート(L180×W180cm)
- ⑭マスク(3枚)
- ⑮耳せん
- ⑯目隠しポンチョ
- ⑰レスキューシート
- ⑱軍手
- ⑲ネックピロー

*1. 完全密封ではないため、空気が漏れる場合があります。

*2. 商品の内容物は予告なく変更になる場合があります。

※非常食・飲料水などは、必要に応じてご準備することをおすすめします。

[保証] TZ用品:1年間

【保証について】



トヨタ純正用品は、3年間6万km保証です。

(一部商品を除く)

保証修理を受けられる期間は、トヨタの販売店、またはトヨタ認定サービス工場
商品をトヨタ車に取り付けた日(販売した日)から3年間となります。

ただし、その期間内でも走行距離が60,000kmまでとなります。

※一部消耗品の保証期間や詳細につきましては、販売店にお問い合わせください。

<https://toyota.jp/crown/option/>



**(株)トヨタカスタマイジング&ディベロップメントが取り扱う、
モデリスタパーツ、サポトヨプラス用品は、1年間2万km保証です。**

モデリスタパーツ、サポトヨプラス用品について保証を受けられる期間は、一部消耗品を除きパーツを車両に装着された日から1年間となります。ただし、その期間内でも走
行距離が20,000kmまでとなります。

※一部消耗品の保証期間や詳細につきましては、下記のお問い合わせ先にてご確認ください。

<https://www.modellista.co.jp/s/crown/>

【お取り扱い上の注意】

●購入後の改造は重大な事故や故障を招く危険性がありますので絶対に行わないでください。

●モデリスタパーツは、「トヨタ純正用品」との組み合わせは原則できません。ただし、一部用品につきましては組み合わせ可能な場合があります。詳しくは、モデリスタコールセンターまでお問い合わせください。

●モデリスタパーツの装着により、ガレージジャッキが指定の位置で使えなくなる場合があります。あらかじめご了承ください。

●フロントスポイラーを装着した車両を牽引する場合、フロントスポイラーが変形することがあります。

エアロパーツ

●エアロパーツ(301)を装着した場合、路面とのクリアランスが狭くなり、縁石などの段差、スロープなどで路面と干渉しやすくなります。また、積雪時ラッセルしたまま走行したり、凍結(着氷)状態で使用した場合、エアロパーツが破損する恐れがあります。

●エアロパーツ(301)は樹脂(ABS/PPPE)製です。樹脂(ABS/PPPE)製は一般的に、衝撃などに弱くなりますのでご注意ください。特に極寒時にはご注意ください。

●塗装パーツにつきましては、塗装色の色が標準車と完全に一致しない場合があります。

アルミホイール/タイヤ

★アルミホイール&タイヤセット(307)を装着した場合、走行音が増加したり雨の日の排水性や雪道・凍結路面でのグリップが低下する場合があります。

また、乗り心地や操縦安定性が標準車と異なる場合があります。標準車のタイヤに比べ摩擦が早くなる場合があります。タイヤチェーンが使用できない場合があります。あらかじめご了承ください。

●アルミホイール&タイヤセット(307)の装着に際し、本カタログ記載の適合を必ず守ってください。

●スタッドレスタイヤなど設定以外のタイヤを装着した場合にはハミ出し、干渉などの可能性があります。

●アルミホイール&タイヤセット(307)を装着して、標準装備のタイヤからサイズ変更が生じた場合、車両に装備されている運転支援装置や予防安全機能などを一部無効にするなどの対応が必要になる場合があります。詳しくは、車両の取扱書をご確認ください。



**TZ用品は、1年間
または3年間保証です。**

(一部商品を除く)

TMP取り扱い商品は、1年間保証です。

(一部商品を除く)

000 トヨタ純正用品(販売店取付)

トヨタ自動車(株)の取り扱い商品

000 モデリスタパーツ(販売店取付)

(株)トヨタカスタマイジング&
ディベロップメントの取り扱い商品

000 サポトヨプラス用品(販売店取付)

(株)トヨタカスタマイジング&
ディベロップメントの取り扱い商品

000 TZ用品(販売店取付)

トヨタモビリティパーツ(株)の取り扱い商品

000 TMP取り扱い商品(販売店取付)

トヨタモビリティパーツ(株)の取り扱い商品

■TCD:株式会社トヨタカスタマイジング&ディベロップメント ■TMP:トヨタモビリティパーツ株式会社

このカタログに関するお問い合わせは、お近くのクラウン取扱店または、下記へ

トヨタ自動車株式会社 取り扱い商品		株式会社トヨタカスタマイジング&ディベロップメント 取り扱い商品		(販売元)トヨタモビリティパーツ株式会社				701に関するお問い合わせ先					
ベース車両および純正用品(001~031)に関するお問い合わせ先		301~312、901に関するお問い合わせ先		704、711に関するお問い合わせ先 ※704はTZ用品ではありません。		708、709、710に関するお問い合わせ先 ※708、709はTZ用品ではありません。		712に関するお問い合わせ先		713に関するお問い合わせ先			
トヨタ自動車株式会社 お客様相談センター		モデリスタコールセンター		(製造元)サンショウ株式会社		(製造元)株式会社カーメイト サービスセンター		(製造元)日動工業株式会社		(製造元)株式会社ナテック			
TEL	0800-700-7700	TEL	050-3161-1000	TEL	053-421-5137	TEL	03-5926-1212	TEL	072-803-6905	TEL	052-526-0801	TEL	0570-084-465
フォームページ	https://toyota.jp	フォームページ	https://www.modellista.co.jp	フォームページ	http://www.sansho-g.co.jp/	フォームページ	https://www.carmate.co.jp/	フォームページ	https://www.nichido-ind.co.jp/	フォームページ	http://www.natec-emergency.jp/	フォームページ	https://www.elecom.co.jp/
オープン時間	365日 9:00~18:00	オープン時間	10:00~18:00 (除く指定定休日)	オープン時間	月~金 9:00~17:30 土 9:00~16:30(日祝休み)	オープン時間	月~金10:00~18:30、土日祝10:00~12:00/13:00~18:30(除く指定休日)	オープン時間	8:45~17:45 (土曜・日曜・祝日を除く)	オープン時間	(平日)9:00~17:00 (土日祝休業)	オープン時間	10:00~19:00 年中無休
702、703に関するお問い合わせ先	705に関するお問い合わせ先	706に関するお問い合わせ先	707に関するお問い合わせ先	(製造元)株式会社ボンフォーム		(製造元)榎屋ヤック株式会社 お客様相談室		(製造元)星光産業株式会社		(製造元)大塚包装工業株式会社			
TEL	0584-63-1777	TEL	0564-66-0773	TEL	048-984-1290	TEL	088-685-2175	TEL		TEL			
オープン時間	(平日)9:00~17:30 (土日祝休業)	オープン時間	9:30~12:00/13:00~17:30 (除く指定定休日)	オープン時間	9:00~12:00/13:00~17:00 月曜日~金曜日(祝祭日を除く)	オープン時間	9:30~12:00/13:00~17:30 (土・日・祝日および指定休日を除く)	ホームページ		ホームページ			
ホームページ	https://www.bonform.co.jp/	ホームページ	https://www.yacjp.co.jp	ホームページ	https://www.seikosangyo.co.jp/	ホームページ	https://www.otsuka-houso.co.jp/	ホームページ		ホームページ			

本カタログに掲載されている商品につきましては、車両登録後の取付を前提としております。

本仕様ならびに装備は予告なく変更することがあります。(このカタログの内容は'23年11月現在のもの)ボディカラーおよび内装色は撮影の条件、ご覧になる印刷物または画面によって実際の色とは異なって見えることがあります。

ナビゲーション・オーディオ・ETC等との同時装着可否につきましては、販売店にお問い合わせください。 ※本カタログに使用した撮影小物は商品に含まれません。

商品によっては、車両本体への穴あけ加工等が必要となる場合があります。