

C-HR

AUDIO VISUAL & NAVIGATION CATALOGUE

ONLINE CATALOGUE

オンラインカタログ



機能一覧表

● 標準機能 ▲ メーカーオプション設定 ▲ 販売店装着オプション設定 ▲ オプションサービス設定 ← ディスプレイオーディオに準拠 — 設定なし

※標準装備およびメーカーオプションの設定・価格につきましてはP007をご確認ください。		ディスプレイオーディオ	▲ 販売店装着オプション ナビキット*1			▲ ディスプレイオーディオレス		
			▲ 販売店装着オプション ナビ*1			▲ 販売店装着オプション ナビ*1		
			TV・オペレーター付 T-Connectナビキット	T-Connectナビキット	エントリーナビキット	9インチナビ	7インチナビ	エントリーナビ
基本機能	ナビ機能(車載ナビ)	—	●	●	●	●	●	●
	ディスプレイ	8インチ	←	←	←	9インチ	7インチ	7インチ
	マップオンデマンド(メディア更新)*2*3	—	●	●	—	●	●	—
オーディオ・ビジュアル	TV視聴(12セグ+ワンセグ)*1	▲ TVオプション*4 33,000円(税込)	●*4*5	▲ TVオプション*4 33,000円(税込)	←	●	●	ワンセグのみ
	AM/FMチューナー(ワイドFM対応)	●	←	←	←	●	●	●
	Bluetooth®(ハンズフリー通話・オーディオ再生)*6*7	●	←	←	←	●	●	●
	外部入力端子*1*7	● USB入力(動画/音楽再生)*8*9*10	←	←	←	▲ *11*12*13	▲ *11*12*13	● AUX端子
	ディスク再生*14	—	—	—	—	DVD/CD	DVD/CD	CD
	SD再生*14*15	—	—	—	—	動画/音楽	動画/音楽	音楽
	音楽CD録音*15*16	—	—	—	—	●	●	—
Miracast®対応*17	●	←	←	←	—	—	—	

*1.オプション購入は車両購入後も可能です。 *2.販売店装着オプションのナビキット(除くエントリーナビキット)、またはナビの購入日をサービス利用開始日とし、利用開始日から3年間ご利用いただけます。また、販売店にて「全更新(最新版地図ソフトを購入いただき、すべての地図データを更新)」されると、全更新日から2年間ご利用いただけます。9インチナビ、7インチナビは購入から3年間に1回のみ、最新版地図ソフトを無償でご提供いたします。(なお、利用開始日から3年未満に「全更新」された場合、ご利用期間は全更新日から2年間となりますのでご注意ください。ただし、登録初年度に「全更新」された場合のみ、ご利用期間は利用開始日から3年間となります。) *3.パソコンでマップオンデマンドダウンロードサイトより地図データをダウンロードし、対応メディアにコピーしてナビキットまたはナビで更新します。パソコンのOS、動作環境、対応メディアは限られます。 *4.ご利用にはT-Connectの利用契約が必要となります。ご利用開始後、TVはT-Connect契約有無に関係なく、引き続きご利用いただけます。 *5.TV・オペレーター付T-Connectナビキットを最初に装着した車両とは別の車両に付け替えた場合、付け替え先の車両ではTV(フルセグ)の視聴はできなくなります。 *6.ご利用にはBluetooth対応機器(スマートフォン、ケータイなど)が必要です。対応する携帯電話は限られます。動作確認済み機種は、販売店におたずねいただくか、<http://g-book.com/pc/etc/faq/mobile/n/top.html>にてご確認ください。 *7.接続機器および記録されたデータファイルの状態によっては再生できない場合があります。また、再生可能なデータ形式、規格は限られます。 *8.スマートフォンの接続には、データ通信可能なUSBケーブルが別途必要となります。また、一部ケーブルには対応できないものがあります。 *9.USBメモリーなどに記録した動画データ(MP4/WMV/AVI)が再生可能です。 *10.スマートフォンやUSBメモリーなどに記録した音楽データ(MP3/WMA/AACなど)の再生が可能です。 *11.販売店装着オプションのiPod対応USB/HDMI入力端子に対応。 *12.iPadには対応していません。iPod/iPhone動作確認済み機種、USB、HDMIの機器、再生可能データにつきましては販売店におたずねいただくか、販売店装着オプションナビサイト(<https://toyota.jp/dop/navi/>)にてご確認ください。 *13.ご利用には別途市販のケーブルが必要です。また、一部ケーブルには対応できないものがあります。 *14.録音、録画状態によっては再生できない場合があります。また、再生可能なデータ形式、規格は限られます。 *15.SDXCには対応していません。 *16.別途SDカードが必要となります。SD/SDHC規格に対応(スピードクラス4以上推奨)。録音可能曲数はメディアの空き容量により異なります。【一例】空き容量4GBの目安:約800曲(1曲/5MB換算)。録音された音楽データを他のナビゲーションや音楽機器へコピーすることはできません。 *17.Androidスマートフォン/タブレットが対象です。対応する機種は限られます。動作確認済み機種は<http://g-book.com/pc/etc/faq/mobile/n/top.html>にてご確認ください。ただし、本機での動作を保証するものではありません。

●販売店装着オプションに関しましては、作業時間に応じた取付費が別途発生致します。詳しくは販売店におたずねください。 ●メーカーオプションはご注文時に申し受けます。メーカーの工場では装着するため、ご注文後はお受けできませんのでご了承ください。 ●安全のため、走行中一部操作・表示できない機能があります。また、テレビ放送、DVD再生、SD動画、USB動画、その他外部入力の映像、Miracast表示は、安全のため走行中はディスプレイの画面が消え、音声だけになります。 ●価格はメーカー希望小売価格(消費税10%込み)'22年8月現在のもの)で参考価格です。実際の販売価格は各販売店が独自に定めております。詳しくは各販売店におたずねください。

機能一覧表

● 標準機能
 ▲ メーカーオプション設定
 ▲ 販売店装着オプション設定
 ▲ オプションサービス設定
 ← ディスプレイオーディオに準拠
 — 設定なし

※標準装備およびメーカーオプションの設定・価格につきましてはP007をご確認ください。		ディスプレイオーディオ	▲ 販売店装着オプション ナビキット*1			▲ ディスプレイオーディオレス		
			▲ 販売店装着オプション ナビ*1			▲ 販売店装着オプション ナビ*1		
			TV・オペレーター付 T-Connectナビキット	T-Connectナビキット	エントリーナビキット	9インチナビ	7インチナビ	エントリーナビ
スマートフォン連携*7*18	Apple CarPlay 対応*8*19	●	←	←	←	—	—	—
	Android Auto™ 対応*8*20	●	←	←	←	—	—	—

*1.オプション購入は車両購入後も可能です。 *7.接続機器および記録されたデータファイルの状態によっては再生できない場合があります。また、再生可能なデータ形式、規格は限られます。 *8.スマートフォンの接続には、データ通信可能なUSBケーブルが別途必要となります。また、一部ケーブルには対応できないものがあります。 *19.Apple CarPlayをサポートする機種および対応アプリ、接続設定につきましては、<https://www.apple.com/jp/ios/carplay/>でご確認ください。本機での動作を保証しているわけではありません。

*20.Android Autoをサポートする機種および対応アプリ、接続設定につきましては、<https://www.android.com/auto/>でご確認ください。本機での動作を保証しているわけではありません。

●販売店装着オプションに関しましては、作業時間に応じた取付費が別途発生致します。詳しくは販売店におたずねください。 ●メーカーオプションはご注文時に申し受けます。メーカーの工場では装着するため、ご注文後はお受けできませんのでご了承ください。 ●安全のため、走行中一部操作・表示できない機能があります。また、テレビ放送、DVD再生、SD動画、USB動画、その他外部入力の映像、Miracast表示は、安全のため走行中はディスプレイの画面が消え、音声だけになります。 ●価格はメーカー希望小売価格（消費税10%込み）'22年8月現在のもの）で参考価格です。実際の販売価格は各販売店が独自に定めております。詳しくは各販売店におたずねください。

機能一覧表

● 標準機能 ▲ メーカーオプション設定 ▲ 販売店装着オプション設定 ▲ オプションサービス設定 ← ディスプレイオーディオに準拠 □ 設定なし

※標準装備およびメーカーオプションの設定・価格につきましてはP007をご確認ください。		ディスプレイオーディオ	▲ 販売店装着オプション ナビキット*1			▲ ディスプレイオーディオレス			
			TV・オペレーター付 T-Connectナビキット	T-Connect ナビキット	エントリーナビキット	▲ 販売店装着オプション ナビ*1			
						9インチナビ	7インチナビ	エントリーナビ	
T-Connectサービス基本利用料		5年間無料*22 (6年目以降)年払い:3,630円/年(税込) 月払い:330円/月(税込)	←	←	←	—	—	—	
通信方法	DCM(車両専用通信)	●	←	←	←	—	—	—	
T-Connectサービスプラン*21	エントリー	ヘルプネット(エアバッグ連動)	●	←	←	—	—	—	
		eケア	●	←	←	—	—	—	
		マイカーサーチ	●*23	●	●	●*23	—	—	—
		マイカーサーチ Plus*1	▲年払い:2,420円/年(税込) 月払い:220円/月(税込)	←	←	←	—	—	—
		マップオンデマンド(通信更新)*2	—	●	●	—	—	—	—
	スタンダード	ハイブリッドナビ*24	—	●	●	—	—	—	—
		エージェント(音声対話サービス)	—	●	●	—	—	—	—
		Apps	—	●	●	—	—	—	—
		オペレーターサービス*1	—	●	▲*26 年払い:3,630円/年(税込) 月払い:330円/月(税込)	—	—	—	—
		オペレーターサービス Plus*1	—	—	▲*26 年払い:6,050円/年(税込) 月払い:550円/月(税込)	—	—	—	—

*1.オプション購入は車両購入後も可能です。 *2.販売店装着オプションのナビキット(除くエントリーナビキット)、またはナビの購入日をサービス利用開始日とし、利用開始日から3年間ご利用いただけます。また、販売店にて「全更新(最新版地図ソフトを購入いただき、すべての地図データを更新)」されると、全更新日から2年間ご利用いただけます。9インチナビ、7インチナビは購入から3年間に1回のみ、最新版地図ソフトを無償でご提供いたします。(なお、利用開始日から3年未満に「全更新」された場合、ご利用期間は全更新日から2年間となりますのでご注意ください。ただし、登録初年度に「全更新」された場合のみ、ご利用期間は利用開始日から3年間となります。) *21.ご利用にはT-Connectの利用契約が必要となります。 *22.初度登録日より5年間となります。 *23.除くカーファインダー。 *24.ハイブリッドナビのご利用には、マップオンデマンドのサービス有効期限内で、T-Connectの利用契約が必要です。(マップオンデマンドのサービス有効期限外で、T-Connect利用契約中の場合は、「Tルート探索」がご利用いただけます。サービスについて詳しくは、T-Connectサイト(https://toyota.jp/tconnectservice/)をご確認ください。) *25.T-Connectの初回利用開始より5年間の利用料はナビキットの代金に含まれます。ただし、本ナビキット購入後は理由のいかんを問わず一切払い戻しができません。 *26.オペレーターサービスまたはオペレーターサービス Plusどちらかの選択となります。またオペレーターサービス Plusはオペレーターサービスのサービス内容を含みます。

●販売店装着オプションに関しましては、作業時間に応じた取付費が別途発生致します。詳しくは販売店におたずねください。 ●メーカーオプションはご注文時に申し受けます。メーカーの工場では装着するため、ご注文後はお受けできませんのでご了承ください。 ●安全のため、走行中一部操作・表示できない機能があります。また、テレビ放送、DVD再生、SD動画、USB動画、その他外部入力の映像、Miracast表示は、安全のため走行中はディスプレイの画面が消え、音声だけになります。 ●価格はメーカー希望小売価格(消費税10%込み)'22年8月現在のもの)で参考価格です。実際の販売価格は各販売店が独自に定めております。詳しくは各販売店におたずねください。

機能一覧表

● 標準機能 ▲ メーカーオプション設定 ▲ 販売店装着オプション設定 ▲ オプションサービス設定 ← ディスプレイオーディオに準拠 — 設定なし

※標準装備およびメーカーオプションの設定・価格につきましてはP007をご確認ください。		ディスプレイオーディオ	▲ 販売店装着オプション ナビキット*1			▲ ディスプレイオーディオレス		
			▲ 販売店装着オプション ナビ*1			▲ 販売店装着オプション ナビ*1		
			TV・オペレーター付 T-Connectナビキット	T-Connectナビキット	エントリーナビキット	9インチナビ	7インチナビ	エントリーナビ
その他オプション*27	パノラミックビューモニター*28	▲	←	←	←	—	—	—
	バックガイドモニター*28	●	←	←	←	●*29	●*29	●*29
	サウンドパッケージ*1	▲	←	←	←	▲	—	—
	ETC2.0ユニット/ETC車載器*1	▲	▲*30	▲*30	▲*30	▲*31	▲*31	▲*32
	ドライブレコーダー*1	▲	←	←	←	▲*31	▲*31	▲

*1.オプション購入は車両購入後も可能です。 *27.グレードおよび車両装備により設定が限られる場合があります。詳しくは販売店におたずねください。 *28.標準装備およびメーカーオプションの設定・価格につきましてはP007をご確認ください。 *29.販売店装着オプションナビ装着時、バックガイドモニターとしてご利用いただけます。 *30.ナビキット連動タイプもご用意しています。 *31.ナビ連動タイプもご用意しています。 *32.ETC車載器のみナビ連動タイプをご用意しています。

●販売店装着オプションに関しましては、作業時間に応じた取付費が別途発生致します。詳しくは販売店におたずねください。 ●メーカーオプションはご注文時に申し受けます。メーカーの工場では装着するため、ご注文後はお受けできませんのでご了承ください。 ●安全のため、走行中一部操作・表示できない機能があります。また、テレビ放送、DVD再生、SD動画、USB動画、その他外部入力の映像、Miracast表示は、安全のため走行中はディスプレイの画面が消え、音声だけになります。 ●価格はメーカー希望小売価格（消費税10%込み）'22年8月現在のもの）で参考価格です。実際の販売価格は各販売店が独自に定めております。詳しくは各販売店におたずねください。



Photo : G。

< ディスプレイオーディオ基本機能 >

■ オーディオビジュアル

AM / FMチューナー
(ワイドFM対応*1)

Bluetooth® 対応*2
(ハンズフリー通話 / オーディオ再生)

USB入力*3
(動画・音楽再生 / 給電)

Miracast® 対応*4

■ スマートフォン連携*5

Apple CarPlay 対応
*3*6

Android Auto™ 対応
*3*7

■ T-Connectサービスプラン*8

T-Connect
エントリー (プラン)



※DVD/CDデッキは搭載されていません。

価格表記について

00,000円 (消費税抜き00,000円)

0.0H

↓ メーカー希望小売価格 ①

↓ 標準取付時間 ②

①価格はメーカー希望小売価格 (消費税10%込み) '22年8月現在のもの) で参考価格です。実際の販売価格は各販売店が独自に定めております。価格には取付費は含まれません。

②時間は取り付けに必要な標準作業時間です。作業時間に応じた取付費が①とは別に発生致します。

取付費につきましても販売店が独自に定めております。 ●詳しくは各販売店におたずねください。



ディスプレイオーディオ

大型ディスプレイに、各種オーディオ機能とスマートフォン連携機能を搭載。

▶スマートフォン連携

ディスプレイに表示されたスマホアプリがご利用いただけます。



※動画再生アプリはご利用いただけません。

※OSのバージョンにより、画面イメージは異なります。

[主要装備一覧]

標準装備
 メーカーオプション(ご注文時に申し受けます)
 販売店装着オプション

	1.8L ハイブリッド車			1.2L ターボガソリン車		
	S “GR SPORT”	G	S	S-T “GR SPORT”	G-T	S-T
8インチディスプレイオーディオ 6スピーカー *1						
8インチディスプレイオーディオレス (バックカメラ付) *2*3	-53,900円(消費税抜き-49,000円)					
DCM(専用通信機) *2						
トヨタ純正ナビ・オーディオ *4						
パノラミックビューモニター *5*6	16,500円 (消費税抜き15,000円) *7	14,300円 (消費税抜き13,000円) *8	16,500円 (消費税抜き15,000円)	16,500円 (消費税抜き15,000円) *7	14,300円 (消費税抜き13,000円) *8	16,500円 (消費税抜き15,000円)
バックガイドモニター *2*5						

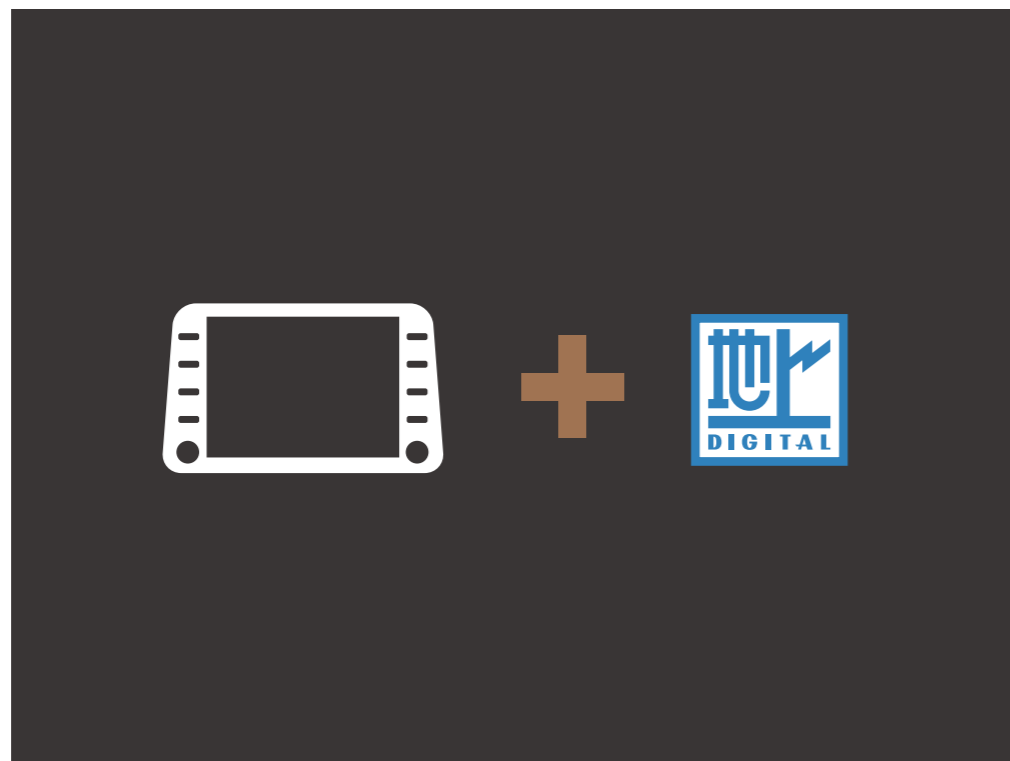
*1. DVD・CDデッキは搭載されていません。また、ナビゲーションシステムは含まれません。車載ナビ機能をご利用の際は、ナビキット(販売店装着オプション)の装着が必要です。
 *2. 8インチディスプレイオーディオレスを選択した場合、DCMは非装着となります。アンテナはAM/FMのみとなり、TVアンテナは非装着となります。
 *3. バックカメラ(バックガイドモニター)の使用には、販売店装着オプションのナビゲーションシステム装着が必要です。
 *4. 販売店装着オプションとしてナビ・オーディオを多数ご用意しています。詳しくは販売店におたずねください。
 *5. パノラミックビューモニターを選択した場合、補助確認装置は非装着となります。また、標準装備のバックガイドモニターはパノラミックビューモニターに変更となります。
 *6. 8インチディスプレイオーディオレスを選択した場合、装着できません。
 *7. ブラインドスポットモニター [57,200円(消費税抜き52,000円)] とパノラミックビューモニターを同時装着した場合、ドアミラー足元イルミネーションランプは非装着となり、合計価格から2,200円(消費税抜き2,000円)減額されます。
 *8. パノラミックビューモニターを選択した場合、ドアミラー足元イルミネーションランプは非装着となります。

● メーカーオプションはご注文時に申し受けます。メーカーの工場では装着するため、ご注文後はお受けできませんのでご了承ください。
 ● “GR SPORT”はグレード名称ではありません。
 ● 価格はメーカー希望小売価格(消費税10%込み) ’20年8月現在のもの)で参考価格です。実際の販売価格は各販売店が独自に定めております。詳しくは各販売店におたずねください。
 ● 装備類の詳しい設定は、車両カタログをご覧ください。

● C-HRには字光式ナンバープレートは装着できません。

● 販売店装着オプションナビキット連動またはナビ連動のオプション商品に関しましては、ナビキットまたはナビゲーションと同時装着される際の取付時間を表記しております。
 ● 各オプション用品の取付位置につきましては販売店におたずねください。
 ● 画面は全てハメ込み合成です。また、画面はイメージで実際とは異なる場合があります。
 ● 安全のため、走行中一部操作・表示できない機能があります。また、テレビ放送、USB入力の動画、Miracast表示は、安全のため走行中はディスプレイの画面が消え、音声だけになります。
 ● 接続機器および記録されたデータファイルの状態によっては再生できない場合があります。また、再生可能なデータ形式、規格は限られます。
 ● 商品によっては、車両本体への穴あけ等の加工が必要となる場合があります。
 ● スマートフォンのアプリのダウンロードやご利用時にかかるパケット通信料はお客様のご負担となります。

*TV・オペレーター付T-Connectナビキット付車は標準設定となります。



ディスプレイオーディオでフルセグTVが楽しめます。

TVオプション*9*10 33,000円(消費税抜き30,000円)



設定 除くディスプレイオーディオレス（メーカーオプション）車、TV・オペレーター付T-Connectナビキット付車

■ オーディオビジュアル

フルセグTV視聴 対応

価格表記について

00,000円(消費税抜き00,000円)

0.0H

メーカー希望小売価格①

標準取付時間②

①価格はメーカー希望小売価格（消費税10%込み）'22年8月現在のもの）で参考価格です。実際の販売価格は各販売店が独自に定めております。価格には取付費は含まれません。

②時間は取り付けに必要な標準作業時間です。作業時間に応じた取付費が①とは別に発生致します。

取付費につきましても販売店が独自に定めております。 ●詳しくは各販売店におたずねください。

ディスプレイオーディオ「いちおし」アイテム

ナビキット

+ ドライブレコーダー

+ ETC2.0/ETC

タイプA

01 TV・オペレーター付
T-Connectナビキット
〈USMX〉



タイプB

14 カメラ別体型ドライブレコーダー
(フロントカメラタイプ) DRD-H68S
〈URAX〉



▶ 掲載 P024

18 ETC2.0ユニット(ビルトイン)



ナビキット連動タイプ
(光ビーコン機能付)
〈UQ7X〉

▶ 掲載 P020

21 ETC車載器(ビルトイン)



ボイス・
ナビキット連動タイプ
〈UQ8X〉

▶ 掲載 P021

ナビキット + ドラレコ + ETC2.0 のセット
〈USMX〉 〈URAX〉 〈UQ7X〉

234,300円(消費税抜き213,000円)

ナビキット + ドラレコ + ETC のセット
〈USMX〉 〈URAX〉 〈UQ8X〉

218,900円(消費税抜き199,000円)

※各商品の詳細は掲載ページをご覧ください。※P020～他にも多数オプション用品をご用意しています。

価格表記について

00,000円(消費税抜き00,000円)

0.0H

メーカー希望小売価格①

標準取付時間②

①価格はメーカー希望小売価格(消費税10%込み)'22年8月現在のもの)で参考価格です。実際の販売価格は各販売店が独自に定めております。価格には取付費は含まれません。

②時間は取り付けに必要な標準作業時間です。作業時間に応じた取付費が①とは別に発生致します。

取付費につきましても販売店が独自に定めております。●詳しくは各販売店におたずねください。



TV・オペレーター付T-Connectナビキット（販売店装着オプション）装着イメージ。

■ T-Connectサービスプラン*8

T-Connect
スタンダード（プラン）

- TV・オペレーター付 T-Connectナビキット*11
- T-Connectナビキット*11

T-Connect
エントリー（プラン）

- エントリーナビキット*11

■ オーディオビジュアル

フルセグTV視聴 対応*

*TV・オペレーター付 T-Connectナビキットに標準設定。

※DVD/CDデッキは搭載されていません。

*12. フィッティングキットを含む価格です。



使い慣れたナビ操作と地図表示で
快適ドライブ。



T-Connectサービスに加え、オペレーターサービス5年分、フルセグTVを標準設定。



01 TV・オペレーター付T-Connectナビキット*10

159,500円（消費税抜き145,000円）*12 0.6H <USMX>

設定 除くディスプレイオーディオレス（メーカーオプション）車

マップオンデマンド・ハイブリッドナビなど、充実のT-Connectサービスに対応。

02 T-Connectナビキット*10

110,000円（消費税抜き100,000円）*12 0.6H <UQ5X>

設定 除くディスプレイオーディオレス（メーカーオプション）車

03 エントリーナビキット*10

66,000円（消費税抜き60,000円）*12 0.6H <UQ6X>

設定 除くディスプレイオーディオレス（メーカーオプション）車

価格表記について

00,000円（消費税抜き00,000円）

0.0H

メーカー希望小売価格①

標準取付時間②

①価格はメーカー希望小売価格（消費税10%込み）'22年8月現在のもの）で参考価格です。実際の販売価格は各販売店が独自に定めております。価格には取付費は含まれません。

②時間は取り付けに必要な標準作業時間です。作業時間に応じた取付費が①とは別に発生致します。

取付費につきましても販売店が独自に定めております。●詳しくは各販売店におたずねください。

[機能一覧表]

●：機能あり —：機能なし

			ナビキット		
			TV・オペレーター付 T-Connectナビキット	T-Connect ナビキット	エントリー ナビキット
T-Connect サービスプラン *8	スタンダード	マップオンデマンド	●	●	—
		ハイブリッドナビ	●	●	—
		エージェント(音声対話サービス)	●	●	—
		Apps	●	●	—
		オペレーターサービス*10	●	オプション*14	—
		オペレーターサービス Plus*10	—	オプション*14	—
	エントリー	ヘルプネット(エアバッグ連動)	●	●	●
		eケア	●	●	●
		マイカーサーチ	●	●	●*15
		マイカーサーチ Plus*10	オプション	オプション	オプション
ナビ機能	GPS/3Dジャイロセンサー		●	●	●
	音声案内		●	●	●
	VICS WIDE対応		●	●	●
	タッチパネル/音声操作対応		●	●	●
	目的地検索(住所/50音/電話/履歴など)		●	●	●
	5ルート探索/表示		●	●	●
AV機能	フルセグTV視聴*9*10		●*16	オプション	オプション

*8.ご利用にはT-Connectの利用契約が必要となります。 *9.TVのオプション購入にはT-Connect契約が必要です。ご利用開始後、TVはT-Connect契約有無に関係なく、引き続きご利用いただけます。 *10.オプション購入は車両購入後も可能です。 *13.T-Connectの初回利用開始より5年間の利用料はナビキットの代金に含まれます。ただし、本ナビキット購入後は理由のいかんを問わず一切払い戻しができません。 *14.オペレーターサービスまたはオペレーターサービス Plusどちらかの選択となります。またオペレーターサービス Plusはオペレーターサービスのサービス内容を含みます。 *15.除くカーファイnder。 *16.TV・オペレーター付T-Connectナビキットを最初に装着した車両とは別の車両に付け替えた場合、付け替え先の車両ではTV(フルセグ)の視聴はできなくなります。

P006-010 ディ스플레이オーディオ TVオプション ディ스플레이オーディオ「いちおし」アイテム ナビキット

*1.ワイドFM（FM補完放送）は、AMラジオの放送対象地域において、難聴（都市型難聴、外国波混信、地理的・地形的難聴）対策や、災害対策を目的に整備されたAMの補完放送です。ワイドFM対応局に限りFM周波数帯（90.1～95MHz）でAM番組の受信が可能です。 *2.ご利用にはBluetooth対応機器（スマートフォン、ケータイなど）が必要です。対応する携帯電話は限られます。動作確認済み機種は、販売店におたずねいただくか、<http://g-book.com/pc/etc/faq/mobile/n/top.html>にてご確認ください。 *3.スマートフォンの接続には、データ通信可能なUSBケーブルが別途必要となります。また、一部ケーブルには対応できないものがあります。 *4.Androidスマートフォン/タブレットが対象です。対応する機種は限られます。動作確認済み機種は<http://g-book.com/pc/etc/faq/mobile/n/top.html>でご確認ください。ただし、本機での動作を保証するものではありません。 *5.安全への考慮により、スマートフォンの機能やアプリをすべて使えるわけではありません。 *6.Apple CarPlayをサポートする機種および対応アプリ、接続設定につきましては、<https://www.apple.com/jp/ios/carplay/>でご確認ください。本機での動作を保証しているわけではありません。 *7.Android Autoをサポートする機種および対応アプリ、接続設定につきましては、<https://www.android.com/auto/>でご確認ください。本機での動作を保証しているわけではありません。 *8.ご利用にはT-Connectの利用契約が必要となります。 *9.TVのオプション購入にはT-Connect契約が必要です。ご利用開始後、TVはT-Connect契約有無に関係なく、引き続きご利用いただけます。 *10.オプション購入は車両購入後も可能です。 *11.各ナビキット（販売店装着オプション）は同時選択できません。 *12.フィッティングキットを含む価格です。 *13.T-Connectの初回利用開始より5年間の利用料はナビキットの代金に含まれます。ただし、本ナビキット購入後は理由のいかんを問わず一切払い戻しができません。 *14.オペレーターサービスまたはオペレーターサービス Plusどちらかの選択となります。またオペレーターサービス Plusはオペレーターサービスのサービス内容を含みます。 *15.除くカーファインダー。 *16.TV・オペレーター付T-Connectナビキットを最初に装着した車両とは別の車両に付け替えた場合、付け替え先の車両ではTV（フルセグ）の視聴はできなくなります。

●販売店装着オプションナビキット連動またはナビ連動のオプション商品に関しましては、ナビキットまたはナビゲーションと同時装着される際の取付時間を表記しております。 ●各オプション用品の取付位置につきましては販売店におたずねください。 ●画面は全てハメ込み合成です。また、画面はイメージで実際とは異なる場合があります。 ●安全のため、走行中一部操作・表示できない機能があります。また、テレビ放送、USB入力の動画、Miracast表示は、安全のため走行中はディスプレイの画面が消え、音声だけになります。 ●接続機器および記録されたデータファイルの状態によっては再生できない場合があります。また、再生可能なデータ形式、規格は限られます。 ●商品によっては、車両本体への穴あけ等の加工が必要となる場合があります。 ●スマートフォンのアプリのダウンロードやご利用時にかかるパケット通信料はお客様のご負担となります。

◆本カタログに掲載の画面や地図などはカタログ用に合成されたものです。また、商品の色につきましては撮影および表示画面の関係で実際の色と異なって見える場合があります。 ◆Bluetooth®は、Bluetooth SIG, Inc.の商標です。 ◆Wi-Fi®・Miracast®は、Wi-Fi Allianceの登録商標です。 ◆AppleおよびiPhone、App Store、Apple CarPlayは、米国その他の国で登録されたApple Inc.の商標です。App StoreはApple Inc.のサービスマークです。 ◆iPhoneの商標は、アイホン株式会社のライセンスにもとづき使用されています。 ◆Google PlayおよびAndroid™、Android Auto™は、Google LLCの商標です。



TV、DVD*、CDなどオーディオ・ビジュアル機能充実のナビゲーションシステム。

*エントリーナビを除く。

9 Navigation System
9 inch

9インチの大きな地図と迫力の映像は
高精細HDディスプレイでさらに美しく

04 9インチナビ NSZT-Y68T *1

263,120円(消費税抜き239,200円) 4.1H *2

- ・S “GR SPORT”、S-T “GR SPORT”、S、S-T 〈US0X〉
- ・G、G-T 〈UK5X〉

設定 ディスプレイオーディオレス (メーカーオプション) 車

T-Connectサービスには対応していません。

全地図更新
1回無償[3年間] *4

写真は9インチナビ (NSZT-Y68T) 装着イメージです。

■ 主要機能

9型HD※1 ディスプレイ	T-Connect 対応	音声操作 対応	マップオンデマンド (メディア更新)	Bluetooth® ハンズフリー通話	セキュリティ 機能	ステアリング スイッチ対応	TVチューナー (12セグ+ワンセグ)
ワイドFM対応 AM/FMチューナー	ハイレゾ対応	DVD再生 (DVD-VR/DVD-RW/R対応)	CD再生 (CD-R/RW対応)	SD再生 (音楽/動画)	SD録音※2 (音楽CDをSDに録音)	Bluetooth® オーディオ対応	

※1.入力ソース、メディアによってはVGA相当の表示となります。 ※2.別途SDカードが必要となります。

価格表記について

00,000円(消費税抜き00,000円)

0.0H

メーカー希望小売価格①

標準取付時間②

①価格はメーカー希望小売価格 (消費税10%込み) '22年8月現在のもの) で参考価格です。実際の販売価格は各販売店が独自に定めております。価格には取付費は含まれません。

②時間は取り付けに必要な標準作業時間です。作業時間に応じた取付費が①とは別に発生致します。

取付費につきましても販売店が独自に定めております。 ●詳しくは各販売店におたずねください。



TV、DVD*、CDなどオーディオ・ビジュアル機能充実のナビゲーションシステム。

*エントリーナビを除く。

7 inch

Navigation System

主要な映像 & 音楽メディアに対応の7インチナビをご用意

05 7インチナビ NSZT-W68T

153,120円(消費税抜き139,200円) 4.0H <UK7X>*2

[設定] ディスプレイオーディオレス (メーカーオプション) 車

T-Connectサービスには対応していません。

***4**
全地図更新
1回無償[3年間]

写真は7インチナビ (NSZT-W68T) 装着イメージです。

■ 主要機能

7型VGAディスプレイ	T-Connect対応	音声操作対応	マップオンデマンド (メディア更新)	Bluetooth®ハンズフリー通話	セキュリティ機能	ステアリングスイッチ対応	TVチューナー (12セグ+ワンセグ)
ワイドFM対応 AM/FMチューナー	ハイレゾ対応	DVD再生 (DVD-VR/DVD-RW/R対応)	CD再生 (CD-R/RW対応)	SD再生 (音楽/動画)	SD録音※2 (音楽CDをSDに録音)	Bluetooth®オーディオ対応	

※2.別途SDカードが必要となります。

価格表記について

00,000円(消費税抜き00,000円)

0.0H

メーカー希望小売価格①

標準取付時間②

①価格はメーカー希望小売価格 (消費税10%込み) '22年8月現在のもの) で参考価格です。実際の販売価格は各販売店が独自に定めております。価格には取付費は含まれません。

②時間は取り付けに必要な標準作業時間です。作業時間に応じた取付費が①とは別に発生致します。

取付費につきましても販売店が独自に定めております。 ●詳しくは各販売店におたずねください。



上位モデル同等のハイレソポンス性能と、
シンプル操作のエントリーモデル。

06 エントリーナビ NSCN-W68

86,900円(消費税抜き79,000円) 1.1H <UHDX>*3

[地図更新パック]

108,350円(消費税抜き98,500円) 1.1H <UH3X>*3

設定 ディスプレイオーディオレス (メーカーオプション) 車

地図更新パックは、年度更新版地図ソフト3回分 (3年以内の更新) をセットにしています。詳しくは販売店におたずねください。*4*5

T-Connectサービスには対応していません。

*3.TVフロントアンテナ、ステアリングスイッチ変換ケーブル、ナビゲーションロックを含む価格です。(ナビゲーションロックなしでもご購入いただけます。)

■ 主要機能

7型VGAディスプレイ	T-Connect対応	音声操作対応	マップオンデマンド (メディア更新)	Bluetooth® ハンズフリー通話	セキュリティ機能	ステアリングスイッチ対応	ワンセグTVチューナー
ワイドFM対応 AM/FMチューナー	ハイレソ対応	DVD再生 (DVD-VR/DVD-RW/R対応)	CD再生 (CD-R/RW対応)	SD再生 (音楽)	SD録音 (音楽CDをSDに録音)	Bluetooth® オーディオ対応	

標準機能 機能なし

価格表記について

00,000円(消費税抜き00,000円) 0.0H
 ↓
 メーカー希望小売価格① 標準取付時間②

①価格はメーカー希望小売価格 (消費税10%込み) '22年8月現在のもの) で参考価格です。実際の販売価格は各販売店が独自に定めております。価格には取付費は含まれません。
 ②時間は取り付けに必要な標準作業時間です。作業時間に応じた取付費が①とは別に発生致します。
 取付費につきましても販売店が独自に定めております。 ●詳しくは各販売店におたずねください。



目の前で演奏しているような圧倒的な臨場感と感動のサウンドが全席で楽しめます。

DA 専用 ※サウンドモード機能には対応していません。
DISPLAY AUDIO

車種専用のドアウーファーに8ch高性能アンプをセットにした高性能サウンドパッケージ。

07 ダブルツィーターシステム プラス

93,500円(消費税抜き85,000円) **3.5H** <UQ9X>

フィッティングキットを含む価格です。

[設定] 除くディスプレイオーディオレス (メーカーオプション) 車

[システム構成品]

- ①ダブルツィーター (ピアノブラック)
- ②高性能別体アンプ
- ③プレミアムドアウーファー (フロントドア用)

※ドアウーファーは、車両標準のドアスピーカーを外しての装着となります。

価格表記について

00,000円(消費税抜き00,000円)

0.0H

メーカー希望小売価格 ①

標準取付時間 ②

①価格はメーカー希望小売価格 (消費税10%込み) '22年8月現在のもの) で参考価格です。実際の販売価格は各販売店が独自に定めております。価格には取付費は含まれません。

②時間は取り付けに必要な標準作業時間です。作業時間に応じた取付費が①とは別に発生致します。

取付費につきましても販売店が独自に定めております。 ●詳しくは各販売店におたずねください。



目の前で演奏しているような圧倒的な臨場感と感動のサウンドが全席で楽しめます。

NAVI 専用
NAVIGATION

車種専用のドアウーファーに
8ch高性能アンプをセットにした
ハイレゾ対応サウンドパッケージ。

08 プレミアムダブルツィーターシステム

101,200円(消費税抜き92,000円) **2.4H** <UGPX>

フィッティングキットを含む価格です。

[設定] 9インチナビ (販売店装着オプション) 付車

[システム構成品]

- ①ダブルツィーター (ピアノブラック)
- ②8ch高性能 別体アンプ
- ③プレミアムドアウーファー (フロントドア用)

※ドアウーファーは、車両標準のドアスピーカーを外しての装着となります。



価格表記について

00,000円(消費税抜き00,000円)

0.0H

メーカー希望小売価格 ①

標準取付時間 ②

①価格はメーカー希望小売価格 (消費税10%込み) '22年8月現在のもの) で参考価格です。実際の販売価格は各販売店が独自に定めております。価格には取付費は含まれません。

②時間は取り付けに必要な標準作業時間です。作業時間に応じた取付費が①とは別に発生致します。

取付費につきましても販売店が独自に定めております。 ●詳しくは各販売店におたずねください。

目の前で演奏しているような圧倒的な臨場感と感動のサウンドが全席で楽しめます。

NAVI 専用
NAVIGATION

車両標準スピーカーにダブルツイーターをプラス装着。手軽にはじめられるハイレゾ対応サウンドパッケージ。

09 ダブルツイーターシステム

55,000円(消費税抜き50,000円) **1.8H** <UD4X>

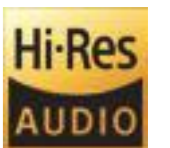
[設定] 9インチナビ (販売店装着オプション) 付車

[システム構成品]

①ダブルツイーター (つや消しブラック)

②スピーカーセレクタ

※フロント2CH、リヤ2CH接続とフロント4CH接続の切替。



価格表記について

00,000円(消費税抜き00,000円)

0.0H

メーカー希望小売価格 ①

標準取付時間 ②

①価格はメーカー希望小売価格 (消費税10%込み) '22年8月現在のもの) で参考価格です。実際の販売価格は各販売店が独自に定めております。価格には取付費は含まれません。

②時間は取り付けに必要な標準作業時間です。作業時間に応じた取付費が①とは別に発生致します。

取付費につきましても販売店が独自に定めております。 ●詳しくは各販売店におたずねください。



※写真は当該車両とは異なります。

NAVI NAVIGATION 専用

10 iPod対応USB/HDMI入力端子*1*2

11 オーディオレスカバー

AMラジオの番組が、FMバンド帯のクリアな音声で聞ける「ワイドFM対応AM/FMチューナー」搭載。

9,900円(消費税抜き9,000円) 0.2H <UCLX>

1,320円(消費税抜き1,200円) 0.3H <UFGX>

12 USB/CDチューナー CP-W66

【設定】9インチナビ（販売店装着オプション）、7インチナビ [除くエントリーナビ]（販売店装着オプション）付車

【設定】ディスプレイオーディオレス（メーカーオプション）車

28,600円(消費税抜き26,000円) 0.6H <UJ7X>*3

※センターロアボックス内への装着となります。
※接続には別途市販のケーブルが必要となります。
また、一部ケーブルには対応できないものがあります。

【設定】ディスプレイオーディオレス（メーカーオプション）車

※iPod/iPhoneの接続にはお手持ちのケーブルが必要です。
またビデオ再生には対応していません。
※工場装着バックカメラの映像は表示できません。
*3.ステアリングスイッチに対応しています。ステアリングスイッチ変換ケーブルを含む価格です。

価格表記について

00,000円(消費税抜き00,000円) 0.0H
↓
メーカー希望小売価格① 標準取付時間②

①価格はメーカー希望小売価格（消費税10%込み）'22年8月現在のもの」で参考価格です。実際の販売価格は各販売店が独自に定めております。価格には取付費は含まれません。
②時間は取り付けに必要な標準作業時間です。作業時間に応じた取付費が①とは別に発生致します。
取付費につきましても販売店が独自に定めております。 ●詳しくは各販売店におたずねください。



先進の運転支援情報サービス、ETC2.0でドライブをサポート。

18 ETC2.0ユニット (ビルトイン) *1*2
ナビキット連動タイプ (光ビーコン機能付)
33,000円 (消費税抜き30,000円) *3 **1.3H** <UQ7X>

【設定】ディスプレイオーディオかつナビキット (販売店装着オプション) 付車



※ETCアンテナはインパネ内蔵となります。
※光ビーコンユニットは (助手席側) ダッシュボード装着となります。

*3.価格にセットアップ費用は含まれておりません。 *4.フィッティングキットを含む価格です。

19 ETC2.0ユニット (ビルトイン) *1*2
ナビ連動タイプ (光ビーコン機能付)
33,000円 (消費税抜き30,000円) *3 **1.1H** <UCNX>

【設定】9インチナビ (販売店装着オプション)、7インチナビ [除くエントリーナビ] (販売店装着オプション) 付車



※光ビーコンユニットは (助手席側) ダッシュボード装着となります。

20 ETC2.0ユニット (ビルトイン) *1*2
ボイスタイプ
25,300円 (消費税抜き23,000円) *3 **1.9H** <UCSX>

【設定】ディスプレイオーディオレス (メーカーオプション) 車

25,575円 (消費税抜き23,250円) *3*4 **1.4H <URJX>**

【設定】除くディスプレイオーディオレス (メーカーオプション) 車



※ETC2.0ユニット
共通機能

■ 広がる運転支援サービス
高速道路の安全・安心なドライブをサポート。

■ ETC料金収受システム
カード有効期限切れ通知も音声案内。充実機能のETC。



※ETC2.0ユニットナビキット連動タイプ、
ナビ連動タイプに対応

■ 道路交通情報通信システム
一般道の交通渋滞・信号情報をキャッチ。

ETC2.0ユニットは、今後新たに追加されるサービスおよびシステム変更には対応できない場合があります。あらかじめご了承ください。詳しくは販売店におたずねください。

価格表記について

00,000円 (消費税抜き00,000円) **0.0H**
↓
メーカー希望小売価格① 標準取付時間②

①価格はメーカー希望小売価格 (消費税10%込み) '22年8月現在のもの) で参考価格です。実際の販売価格は各販売店が独自に定めております。価格には取付費は含まれません。
②時間は取り付けに必要な標準作業時間です。作業時間に応じた取付費が①とは別に発生致します。
取付費につきましても販売店が独自に定めております。 ●詳しくは各販売店におたずねください。



高速・有料道路の料金をキャッシュレス、スムーズに通過できます。

21 ETC車載器 (ビルトイン)
ボイス・ナビキット連動タイプ

***1*2**
17,600円(消費税抜き16,000円)***3**
0.9H <UQ8X>

設定 ディスプレイオーディオかつナビキット
(販売店装着オプション) 付車

※ETCアンテナはインパネ内蔵となります。

22 ETC車載器 (ビルトイン)
ボイス・ナビ連動タイプ ***1*2**

17,600円(消費税抜き16,000円)***3**
0.9H <UCQX>

設定 販売店装着オプションナビ付車



23 ETC車載器 (ビルトイン)
ボイスタイプ ***1*2**

14,300円(消費税抜き13,000円)***3**
1.9H <UCTX>

設定 ディスプレイオーディオレス (メーカー
オプション) 車

14,575円(消費税抜き13,250円)
***3*4** **1.4H** <URKX>

設定 除くディスプレイオーディオレス (メーカー
オプション) 車



24 ETC車載器 (ビルトイン)
ベーシックタイプ ***1*2**

11,000円(消費税抜き10,000円)***3**
1.9H <UCUX>

設定 ディスプレイオーディオレス (メーカー
オプション) 車

11,275円(消費税抜き10,250円)
***3*4** **1.4H** <URLX>

設定 除くディスプレイオーディオレス (メーカー
オプション) 車



***3.**価格にセットアップ費用は含まれておりません。 ***4.**フィッティングキットを含む価格です。

価格表記について



①価格はメーカー希望小売価格 (消費税10%込み) '22年8月現在のもの' で参考価格です。実際の販売価格は各販売店が独自に定めております。価格には取付費は含まれません。
②時間は取り付けに必要な標準作業時間です。作業時間に応じた取付費が①とは別に発生致します。
取付費につきましても販売店が独自に定めております。 ●詳しくは各販売店におたずねください。

P013-015 販売店装着オプションナビ

04 9インチナビ 05 7インチナビ 06 エントリーナビ

*1.車種専用のクラスターパネルをセットにしています。 *2.TVフロントアンテナ、音声認識マイク、ステアリングスイッチ変換ケーブル、アンテナ延長ケーブル、ナビゲーションロックを含む価格です。（ナビゲーションロックなしでもご購入いただけます。） *3.TVフロントアンテナ、ステアリングスイッチ変換ケーブル、ナビゲーションロックを含む価格です。（ナビゲーションロックなしでもご購入いただけます。） *4.地図更新サービスは、日本全国のトヨタ販売店を通じて提供いたします。作業工賃につきましては販売店独自設定となります。詳しくは各販売店におたずねください。 *5.ナビご購入後3年以内に全地図更新（3回分）をされなかった場合は、地図更新パックの全地図更新権は無効となりますのでご注意ください。

●販売店装着オプションナビキット連動またはナビ連動のオプション商品に関しましては、ナビキットまたはナビゲーションと同時装着される際の取付時間を表記しております。 ●画面は全てハメ込み合成です。また、画面はイメージで実際とは異なる場合があります。 ●安全のため、走行中一部操作・表示できない機能があります。また、テレビ放送、DVD再生、SD動画、その他外部入力映像は、安全のため走行中は前席ディスプレイの画面が消え、音声だけになります。 ●ディスクやメディアの、録音、録画状態によっては再生できない場合があります。また、再生可能なデータ形式、規格は限られます。 ●接続機器および記録されたデータファイルの状態によっては再生できない場合があります。また、再生可能なデータ形式、規格は限られます。 ●各オプション用品の取付位置につきましては販売店におたずねください。 ●対応する携帯電話は限られます。動作確認済み機種は、販売店におたずねいただくか、T-Connectサイト（<https://toyota.jp/tconnectservice/>）にてご確認ください。

P016-018 サウンドパッケージ

07 ダブルツィーターシステム プラス 08 プレミアムダブルツィーターシステム 09 ダブルツィーターシステム

●販売店装着オプションナビキット連動またはナビ連動のオプション商品に関しましては、ナビキットまたはナビゲーションと同時装着される際の取付時間を表記しております。 ●画面は全てハメ込み合成です。また、画面はイメージで実際とは異なる場合があります。 ●安全のため、走行中一部操作・表示できない機能があります。また、テレビ放送、DVD再生、SD動画、その他外部入力映像は、安全のため走行中は前席ディスプレイの画面が消え、音声だけになります。 ●ディスクやメディアの、録音、録画状態によっては再生できない場合があります。また、再生可能なデータ形式、規格は限られます。 ●接続機器および記録されたデータファイルの状態によっては再生できない場合があります。また、再生可能なデータ形式、規格は限られます。 ●各オプション用品の取付位置につきましては販売店におたずねください。 ●対応する携帯電話は限られます。動作確認済み機種は、販売店におたずねいただくか、T-Connectサイト（<https://toyota.jp/tconnectservice/>）にてご確認ください。

P019 その他のオプション

*1.一部機能については走行中の操作はできません。走行中は動画の表示はできません、音楽のみの再生となります。接続できるiPod/iPhoneについては販売店までお問い合わせいただくか、販売店装着オプションナビサイト（<https://toyota.jp/dop/navi/>）をご覧ください。iPadには対応していません。指定のケーブル以外を使用すると接続機器側が故障する可能性がありますのでご注意ください。 *2.HDMI接続機器はナビからの操作はできません。また、HDMI接続では給電はできません。 *3.ステアリングスイッチに対応しています。ステアリングスイッチ変換ケーブルを含む価格です。

●販売店装着オプションナビキット連動またはナビ連動のオプション商品に関しましては、ナビキットまたはナビゲーションと同時装着される際の取付時間を表記しております。 ●画面は全てハメ込み合成です。また、画面はイメージで実際とは異なる場合があります。 ●安全のため、走行中一部操作・表示できない機能があります。また、テレビ放送、DVD再生、SD動画、その他外部入力映像は、安全のため走行中は前席ディスプレイの画面が消え、音声だけになります。 ●ディスクやメディアの、録音、録画状態によっては再生できない場合があります。また、再生可能なデータ形式、規格は限られます。 ●接続機器および記録されたデータファイルの状態によっては再生できない場合があります。また、再生可能なデータ形式、規格は限られます。 ●各オプション用品の取付位置につきましては販売店におたずねください。 ●対応する携帯電話は限られます。動作確認済み機種は、販売店におたずねいただくか、T-Connectサイト（<https://toyota.jp/tconnectservice/>）にてご確認ください。

P020-021 ETC2.0ユニット ETC車載器

※写真は当該車両とは異なります。

*1.新しいセキュリティ規格に対応しています。 *2.カードホルダーは非装着となります。 *3.価格にセットアップ費用は含まれておりません。 *4.フィッティングキットを含む価格です。

●販売店装着オプションナビキット連動またはナビ連動のオプション商品に関しましては、ナビキットまたはナビゲーションと同時装着される際の取付時間を表記しております。 ●画面は全てハメ込み合成です。また、画面はイメージで実際とは異なる場合があります。 ●接続機器および記録されたデータファイルの状態によっては再生できない場合があります。また、再生可能なデータ形式、規格は限られます。

●各オプション用品の取付位置につきましては販売店におたずねください。



①フロントカメラ取付例



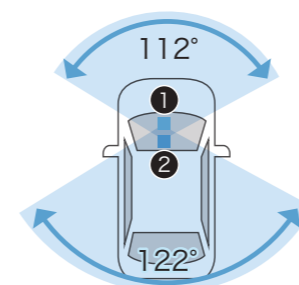
②周辺環境録画カメラ取付例

※写真は当該車両とは異なります。

※周辺環境録画カメラの取付位置は車種により異なります。

- DRD-H68 [2カメラ設定] ▶ ①フロントカメラ + ② 周辺環境録画カメラ
 - DRD-H68S [1カメラ設定] ▶ ① フロントカメラのみ
- ※本体およびフロントカメラは同等となります。

<撮影範囲イメージ>



あなたの安全運転をしっかり録画します。

13 カメラ別体型ドライブレコーダー (スマートフォン連携タイプ) DRD-H68

63,250円(消費税抜き57,500円)

設定 除くアームレスト (スライドタイプ) 付車

- ディスプレイオーディオレス (メーカーオプション) 車
除く9インチナビ (販売店装着オプション)、7インチナビ [除くエントリーナビ] (販売店装着オプション) 付車 **2.0H** <UD0X>
- 除くディスプレイオーディオレス (メーカーオプション) 車 **2.2H** <UR5X>

14 カメラ別体型ドライブレコーダー (フロントカメラタイプ) DRD-H68S

41,800円(消費税抜き38,000円)

設定 除くアームレスト (スライドタイプ) 付車

- ディスプレイオーディオレス (メーカーオプション) 車
除く9インチナビ (販売店装着オプション)、7インチナビ [除くエントリーナビ] (販売店装着オプション) 付車 **1.8H** <UR6X>
- 除くディスプレイオーディオレス (メーカーオプション) 車 **2.0H** <URAX>

標準機能 ■ 機能なし

フルHD/200万画素※1	HDR機能	GPS/Gセンサー	スマートフォン連携	常時録画/イベント録画
駐車時録画	周辺環境録画※2	静止画記録	ナビ連動	

※検査標章などの装着物の位置、オプション製品の取付などによってはドライブレコーダーが装着できない場合がございます。詳しくは販売店におたずねください。

価格表記について

00,000円(消費税抜き00,000円)

0.0H

メーカー希望小売価格 ①

標準取付時間 ②

①価格はメーカー希望小売価格 (消費税10%込み) '22年8月現在のもの' で参考価格です。実際の販売価格は各販売店が独自に定めております。価格には取付費は含まれません。

②時間は取り付けに必要な標準作業時間です。作業時間に応じた取付費が①とは別に発生致します。

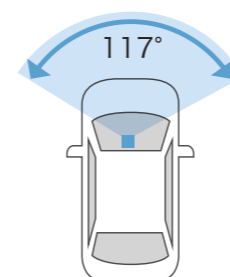
取付費につきましても販売店が独自に定めております。 ●詳しくは各販売店におたずねください。



本体取付例

※写真は当該車両とは異なります。

<撮影範囲イメージ>



あなたの安全運転をしっかり録画します。

15 カメラ一体型ドライブレコーダー DRT-H68A 21,450円（消費税抜き19,500円）

- ・ディスプレイオーディオレス（メーカーオプション）車
0.7H 〈UD2X〉
- ・除くディスプレイオーディオレス（メーカーオプション）車
0.9H 〈UNGX〉

本体取付例

標準機能 ■ 機能なし

フルHD/200万画素

HDR機能

GPS/Gセンサー

スマートフォン連携

常時録画/イベント録画※3

駐車時録画

周辺環境録画

静止画記録

ナビ連動

※検査標章などの装着物の位置、オプション製品の取付などによってはドライブレコーダーが装着できない場合がございます。詳しくは販売店におたずねください。

価格表記について

00,000円(消費税抜き00,000円)

0.0H

メーカー希望小売価格①

標準取付時間②

①価格はメーカー希望小売価格（消費税10%込み）'22年8月現在のもの）で参考価格です。実際の販売価格は各販売店が独自に定めております。価格には取付費は含まれません。

②時間は取り付けに必要な標準作業時間です。作業時間に応じた取付費が①とは別に発生致します。

取付費につきましても販売店が独自に定めております。●詳しくは各販売店におたずねください。



※写真は当該車両とは異なります。
 ※周辺環境録画カメラの取付位置は車種により異なります。

あなたの安全運転をしっかり録画します。

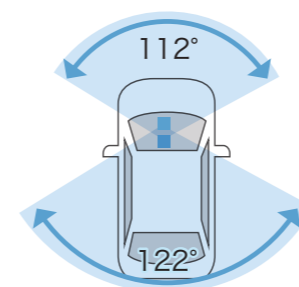
16 カメラ別体型ドライブレコーダー
 (ナビ連動タイプ) DRD-C68



63,250円(消費税抜き57,500円) **1.6H** <UCVX>

〔設定〕9インチナビ(販売店装着オプション)、7インチナビ[除くエントリーナビ](販売店装着オプション)付車除くアームレスト(スライドタイプ)付車

<撮影範囲イメージ>



標準機能	機能なし
フルHD/200万画素※4	HDR機能
GPS/Gセンサー	スマートフォン連携
常時録画/イベント録画	
駐車時録画	周辺環境録画
静止画記録	ナビ連動※5

※検査標章などの装着物の位置、オプション製品の取付などによってはドライブレコーダーが装着できない場合がございます。詳しくは販売店におたずねください。

価格表記について

00,000円(消費税抜き00,000円) **0.0H**

↓

メーカー希望小売価格① 標準取付時間②

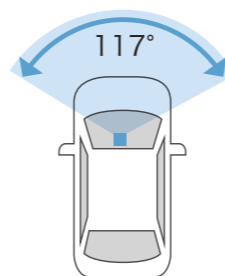
①価格はメーカー希望小売価格(消費税10%込み)'22年8月現在のもの)で参考価格です。実際の販売価格は各販売店が独自に定めております。価格には取付費は含まれません。
 ②時間は取り付けに必要な標準作業時間です。作業時間に応じた取付費が①とは別に発生致します。
 取付費につきましても販売店が独自に定めております。●詳しくは各販売店におたずねください。



本体取付例

※写真は当該車両とは異なります。

<撮影範囲イメージ>



本体取付例

あなたの安全運転をしっかり録画します。

17 カメラ一体型ドライブレコーダー
(ナビ連動タイプ) DRT-C68A

NAVI 専用
NAVIGATION

43,450円(消費税抜き39,500円) 0.7H <UD1X>

設定 9インチナビ(販売店装着オプション)、7インチナビ[除くエントリーナビ](販売店装着オプション)付車

標準機能 機能なし

フルHD/200万画素

HDR機能

GPS/Gセンサー

スマートフォン連携

常時録画/イベント録画

駐車時録画

周辺環境録画

静止画記録

ナビ連動※5

※検査標章などの装着物の位置、オプション製品の取付などによってはドライブレコーダーが装着できない場合がございます。詳しくは販売店におたずねください。

価格表記について

00,000円(消費税抜き00,000円)

0.0H

メーカー希望小売価格①

標準取付時間②

①価格はメーカー希望小売価格(消費税10%込み)'22年8月現在のもの)で参考価格です。実際の販売価格は各販売店が独自に定めております。価格には取付費は含まれません。

②時間は取り付けに必要な標準作業時間です。作業時間に応じた取付費が①とは別に発生致します。

取付費につきましても販売店が独自に定めております。●詳しくは各販売店におたずねください。

スマートフォン連携

録画した映像をスマートフォンで確認。

対応ドライブレコーダー：DRD-H68、DRD-H68S

録画した映像をWi-Fi接続でスマートフォンでも再生、確認することができます。
また各種設定の変更も可能です。



※専用ビューアアプリが必要となります。対応スマートフォンは限定されます。詳しくは販売店におたずねください。
※ビューアアプリの表示機能は機種により異なります。
※スマートフォン連携機能を利用中はWi-Fi接続のため、他のWi-Fi接続サービスは切断されます。



DRD-H68



録画映像を確認

周辺環境録画カメラ

車内から後方を含めた周辺の環境を録画。

対応ドライブレコーダー
：DRD-H68、DRD-C68



(助手席側設置の場合)

ダッシュボードに設置※6した広角カメラで、車両周辺をしっかりと映します。



※写真は当該車両とは異なります。

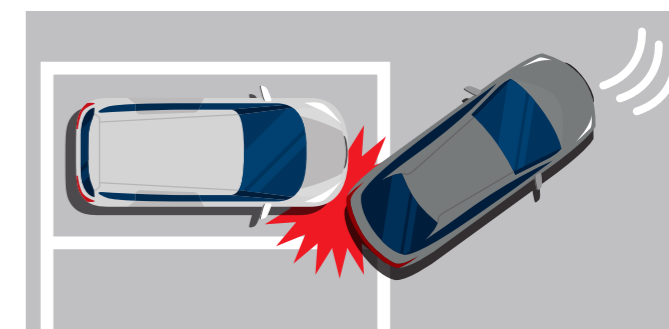
駐車時録画

駐車中も衝撃を検知して録画。

対応ドライブレコーダー：DRD-H68、DRD-H68S、DRD-C68、DRT-C68A

車両停止後、無人の駐車時録画が可能になりました。衝撃を検知すると自動で起動し録画を開始、当て逃げや車上荒らしなどの記録に役立ちます。また最大1時間の常時駐車録画も可能です。

※録画映像はカメラが映す範囲に限られます。



衝撃を検知、録画

※検査標章などの装着物の位置、オプション製品の取付などによってはドライブレコーダーが装着できない場合がございます。詳しくは販売店におたずねください。

ナビ連動

9インチナビ、7インチナビと連動。録画も再生も、手間なくナビでカンタン操作。 ※ナビキット(販売店装着オプション)とは連動いたしません。

対応ドライブレコーダー：DRD-C68、DRT-C68A

■ ナビ画面からカンタン録画スタート



残したい映像の録画は簡単。地図画面の「イベント」スイッチにタッチすれば20秒間※7の映像を保護。

■ 録画データを選んでナビ画面で再生



・録画した場所を示す地図上のアイコンを選んで映像を再生できます。全データは、リストから選択して再生できます。
・ドライブレコーダーの各種設定もナビから簡単操作。



安全のため、走行中は一部操作、映像表示はできません。

基本機能

高画質技術で、画素数だけでは語れないしっかり見える映像を録画。

■ 高度なHDR技術と調整機能で、光量差の**白とび**や**黒つぶれ**を低減。

■ CMOSセンサー搭載の高感度カメラで**夜間でも見やすい映像**を提供。



HDR機能なし



HDR機能あり

■ 映像ノイズや、広角レンズによる**画面の歪みを補正**。

■ エンジン始動で、**手間なく自動録画**。

(ACC ONからOFFまでの映像を録画)

※機種や設定により録画時間は異なります。

※録画用microSDカードの録画容量が一杯になると古い映像を消して上書きします。

■ Gセンサー搭載機は**衝撃を検知**すると、前12秒・後8秒(合計20秒間)の**映像を保護**。

全機種、手動による任意のイベント録画に対応しています。

※録画映像はカメラが映す範囲に限られます。

※G(衝撃)検知は10件を超えると古いデータから順次上書きされます。

※DRT-H68AにはG(衝撃)検知機能はありませんが、手動(スイッチ操作)で前12秒・後8秒(合計20秒間)の映像を保護することができます。

※検査標章などの装着物の位置、オプション製品の取付などによってはドライブレコーダーが装着できない場合がございます。詳しくは販売店におたずねください。

P024-029 ドライブレコーダー

13 カメラ別体型ドライブレコーダー（スマートフォン連携タイプ）

14 カメラ別体型ドライブレコーダー（フロントカメラタイプ）

15 カメラ一体型ドライブレコーダー

16 カメラ別体型ドライブレコーダー（ナビ連動タイプ）

17 カメラ一体型ドライブレコーダー（ナビ連動タイプ）

※1.DRD-H68は周辺環境録画カメラの設定がオンの場合は、画質がHDとなります。 ※2.周辺環境録画はDRD-H68のみ対応。 ※3.イベント録画は手動（スイッチ操作）で録画。 ※4.周辺環境録画カメラの設定がオンの場合は、画質がHDとなります。 ※5.ナビキット（販売店装着オプション）とは連動いたしません。 ※6.周辺環境録画カメラの取付位置は車種により異なります。詳しくは販売店におたずねください。 ※7.DRD-C68はスイッチ押時から20秒間、DRT-C68Aはスイッチ押時から前後20秒間。（前12秒、後8秒）

※検査標章などの装着物の位置、オプション製品の取付などによってはドライブレコーダーが装着できない場合がございます。詳しくは販売店におたずねください。

■本機は、全ての状況において映像を録画することを保証したものではありません。 ■本機は、事故の検証に役立つことも目的の一つとした製品ですが、証拠としての効力を保証するものではありません。 ■本機で録画した映像は、その使用目的や使用方法によっては、被写体のプライバシーなどの権利を侵害する場合がありますのでご注意ください。また、本機をイタズラなどの目的では使用しないでください。これらの場合につきましては弊社は一切責任を負いません。 ■本機は映像を録画する装置ですが、必ずしも信号が確認できることを保証した装置ではありません。環境によって信号が確認できない場合があります。その場合は、前後の映像や周囲の車両の状況から判断願います。信号が確認できない件につきましては、弊社は一切責任を負いません。 ■LED式信号機は目に見えない速さで点滅しているため、本機で撮影すると、点滅して撮影される場合があります。信号が映っていない場合は前後の映像や周囲の車両の状況から判断願います。LED式信号機が映らない件につきましては弊社は一切責任を負いません。 ■映像が録画されなかった場合や録画された映像ファイルが破損していた場合による損害、本機の故障や本機を使用することによって生じた損害につきましては、弊社は一切責任を負いません。 ■夜間にディスプレイオーディオの画面や昼間に太陽光を反射してダッシュボード等がガラスに映り込み、映像に残る場合があります。また、外部環境により映像画質が変化します。 ■ご使用前に必ず取扱説明書をご覧ください。 ●画面は全てハメ込み合成です。また、画面はイメージで実際とは異なる場合があります。 ●接続機器および記録されたデータファイルの状態によっては再生できない場合があります。また、再生可能なデータ形式、規格は限られます。 ●各オプション用品の取付位置につきましては販売店におたずねください。 ●販売店装着オプションナビ連動のオプション商品に関しましては、ナビゲーションと同時装着される際の取付時間を表記しております。



リヤカメラ

360°カメラ/フロントカメラ

101 360°カメラ+リヤドライブレコーダー

3年保証

TZ-DR300

70,180円(消費税抜き63,800円) 2.8H <4113>

[メーカー] : カーメイト

[基本機能]

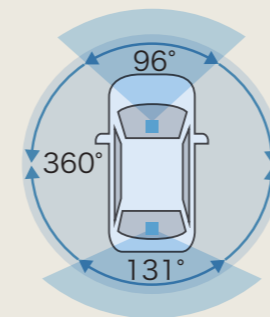
360°カメラ 360万画素	フロント/リヤ 各200万画素	HDR/WDR機能※1
GPS/Gセンサー	夜間撮影◎(赤外線LED搭載)	常時録画/イベント録画
駐車時録画※2	全周囲+前後方録画	2.7インチ液晶



360°カメラ録画イメージ

- 360°全周囲に加え、前後方を同時に録画。
360°カメラで車内・車両の周囲を映し、特に気になる前後方は前後2カメラでフルHD撮影。様々なシーンをしっかり記録します。
- 駐車中も360°+前後方を記録。

<撮影範囲イメージ>



※検査標章などの装着物の位置、オプション製品の取付などによってはドライブレコーダーが装着できない場合がございます。詳しくは販売店におたずねください。

価格表記について

00,000円(消費税抜き00,000円)

0.0H

メーカー希望小売価格①

標準取付時間②

①価格はメーカー希望小売価格(消費税10%込み)'22年8月現在のもの)で参考価格です。実際の販売価格は各販売店が独自に定めております。価格には取付費は含まれません。

②時間は取り付けに必要な標準作業時間です。作業時間に応じた取付費が①とは別に発生致します。

取付費につきましても販売店が独自に定めております。●詳しくは各販売店におたずねください。



フロントカメラ

車内カメラ

リヤカメラ

102 前後方3カメラ ドライブレコーダー

3年保証

TZ-DR500

49,830円(消費税抜き45,300円) 3.1H <412D>

[メーカー] : 日本電機サービス

[基本機能]

フロント 400万画素	リヤ/車内 各200万画素	HDR/WDR機能※3
GPS/Gセンサー	夜間撮影◎(ナイトモード搭載)	常時録画/イベント録画
駐車時録画※2	前後方+車内録画	安全運転支援機能※4



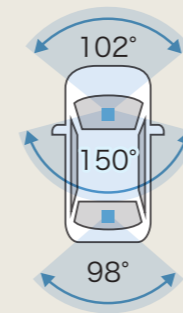
車内カメラ録画イメージ



リヤカメラ録画イメージ

- 前方・後方・車内を3つのカメラで同時録画。
- 画像補正機能の搭載で夜間もしっかり記録。
- 駐車中も3台のカメラで同時に撮影。
- 安全運転支援機能でドライブをサポート。

<撮影範囲イメージ>



※検査標章などの装着物の位置、オプション製品の取付などによってはドライブレコーダーが装着できない場合がございます。詳しくは販売店におたずねください。

価格表記について

00,000円(消費税抜き00,000円)

0.0H

メーカー希望小売価格①

標準取付時間②

①価格はメーカー希望小売価格(消費税10%込み)'22年8月現在のもの)で参考価格です。実際の販売価格は各販売店が独自に定めております。価格には取付費は含まれません。

②時間は取り付けに必要な標準作業時間です。作業時間に応じた取付費が①とは別に発生致します。

取付費につきましても販売店が独自に定めております。●詳しくは各販売店におたずねください。

103 前後方2カメラ ドライブレコーダー

3年保証

TZ-DR210

44,220円(消費税抜き40,200円) 2.6H <4127>

[メーカー] : コムテック

[基本機能]

フロント 200万画素	リヤ 200万画素	HDR/WDR機能※5
GPS/Gセンサー	夜間撮影○(高感度センサー)※6	常時録画/イベント録画
駐車時録画※2	前方・後方録画	安全運転支援機能※4



フロントカメラ

リヤカメラ



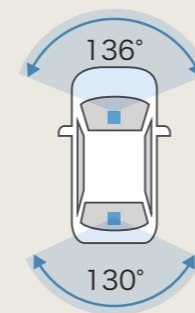
フロントカメラ録画イメージ



リヤカメラ録画イメージ

- 2台のカメラで前方・後方を同時に録画。
 - 前後ともにHDR機能で夜間映像もキレイ。
 - 後方からのあおり運転対策に。
 - 車上荒らしや当て逃げ対策に。
- 駐車中でも衝撃を検出し、衝撃前後の映像を記録します。

<撮影範囲イメージ>



※検査標章などの装着物の位置、オプション製品の取付などによってはドライブレコーダーが装着できない場合がございます。詳しくは販売店におたずねください。

価格表記について

00,000円(消費税抜き00,000円)

0.0H

メーカー希望小売価格①

標準取付時間②

①価格はメーカー希望小売価格(消費税10%込み)'22年8月現在のもの'で参考価格です。実際の販売価格は各販売店が独自に定めております。価格には取付費は含まれません。

②時間は取り付けに必要な標準作業時間です。作業時間に応じた取付費が①とは別に発生致します。

取付費につきましても販売店が独自に定めております。●詳しくは各販売店におたずねください。



フロントカメラ

電子インナーミラー

リヤカメラ

104 電子インナーミラー型 ドライブレコーダー（前後方カメラ）

3年保証

TZ-D203MW

59,400円(消費税抜き54,000円) 3.4H <4105>

[メーカー] : セルスター工業

[基本機能]

フロント/リヤ 各200万画素	電子インナーミラー機能	HDR機能
GPS/Gセンサー	夜間撮影◎(ナイトクリアver2搭載)	常時録画/イベント録画
駐車時録画(オプション) ※2※7	前後方録画	安全運転支援機能 ※4

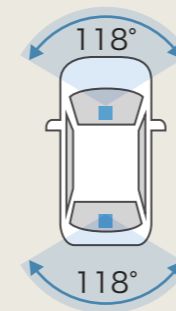
※7. 駐車監視モード機能を使うには、オプションの常時電源コード（品番：496288602041 型番：GDO-41）5,981円（消費税抜き5,437円）が必要となります。



リヤカメラ録画イメージ

- 後部座席の同乗者などで後方が見えにくい場合でも映像表示で視界を確保。
- 前方・後方の2つのカメラで同時録画。あおり運転や追突事故もしっかり記録。
- 高画質カメラを採用し、夜間もクリアに映像表示・記録。

<撮影範囲イメージ>



※検査標章などの装着物の位置、オプション製品の取付などによってはドライブレコーダーが装着できない場合がございます。詳しくは販売店におたずねください。

価格表記について

00,000円(消費税抜き00,000円)

0.0H

メーカー希望小売価格 ①

標準取付時間 ②

①価格はメーカー希望小売価格（消費税10%込み）'22年8月現在のもの」で参考価格です。実際の販売価格は各販売店が独自に定めております。価格には取付費は含まれません。

②時間は取り付けに必要な標準作業時間です。作業時間に応じた取付費が①とは別に発生致します。

取付費につきましても販売店が独自に定めております。 ●詳しくは各販売店におたずねください。

※検査標章などの装着物の位置、オプション製品の取付などによってはドライブレコーダーが装着できない場合がございます。詳しくは販売店におたずねください。

■本製品使用時は必ず本カメラ専用のmicroSDカードを使用してください。専用品以外のmicroSDカード使用における動作不良等については、一切の責任を負いかねます。 ■本製品の近くにGPS機能を持つ製品やVICS受信機を設置しないでください。誤作動を起こす可能性があります。 ■地デジ等のアンテナ近くには設置しないでください。テレビの受信感度の低下・チラツキ・ノイズの原因となる可能性があります。 ■一部の車種および地域や周波数によっては、AMラジオにノイズが入る可能性があります。 ■本カタログ掲載内容は2022年8月現在の情報であり、モデルチェンジ等により予告なく変更や販売終了となる場合がございます。予めご了承ください。 ■安全運転支援機能は、運転者の負担軽減が目的であり、全ての周辺状況、走行状態を判断することはできません。また事故を未然に防ぐ機能ではありません。 ■本機は、全ての状況において映像を録画することを保証したものではありません。 ■本機は、事故の検証に役立つことも目的の一つとした製品ですが、証拠としての効力を保証するものではありません。 ■本機で録画した映像は、その使用目的や使用方法によっては、被写体のプライバシーなどの権利を侵害する場合がありますのでご注意ください。また、本機をイタズラなどの目的では使用しないでください。これらの場合につきましては弊社は一切責任を負いません。 ■本機は映像を録画する装置ですが、必ずしも信号が確認できることを保証した装置ではありません。環境によって信号が確認できない場合があります。その場合は、前後の映像や周囲の車両の状況から判断願います。信号が確認できない件につきましては、弊社は一切責任を負いません。 ■LED式信号機は目に見えない速さで点滅しているため、本機で撮影すると、点滅して撮影される場合があります。信号が映っていない場合は前後の映像や周囲の車両の状況から判断願います。LED式信号機が映らない件につきましては弊社は一切責任を負いません。 ■映像が録画されなかった場合や録画された映像ファイルが破損していた場合による損害、本機の故障や本機を使用することによって生じた損害につきましては、弊社は一切責任を負いません。 ■夜間にディスプレイオーディオの画面や昼間に太陽光を反射してダッシュボード等がガラスに映り込み、映像に残る場合があります。また、外部環境により映像画質が変化します。 ■ご使用前に必ず取扱説明書をご覧ください。 ●画面は全てハメ込み合成です。また、画面はイメージで実際とは異なる場合があります。 ●接続機器および記録されたデータファイルの状態によっては再生できない場合があります。また、再生可能なデータ形式、規格は限られます。 ●各オプション用品の取付位置につきましては販売店におたずねください。 ●販売店装着オプションナビ連動のオプション商品に関しましては、ナビゲーションと同時装着される際の取付時間を表記しております。 ■画面はイメージで実際とは異なる場合があります。 ■商品の詳細につきましては、<https://www.tacti.co.jp/sds/tz/>にてご確認ください。 ●価格は取付費を含まない（販売元）トヨタモビリティパーツ株式会社 希望小売価格（'22年8月現在（消費税10%込み））で参考価格です。価格、取付費は販売店が独自に定めておりますので、詳しくは各販売店におたずねください。

TZの商品 (101) に関するお問い合わせ先		TZの商品 (102) に関するお問い合わせ先		TZの商品 (103) に関するお問い合わせ先		TZの商品 (104) に関するお問い合わせ先	
(製造元)株式会社カーメイト サービスセンター		(製造元)株式会社日本電機サービス INBマーケティング本部		(製造元)株式会社コムテック サービスセンター		(製造元)セルスター工業株式会社 カスタマーサービス	
TEL	03-5926-1212	TEL	042-588-7744	TEL	0800-200-5654* 0561-56-1814(有料)	TEL	0570-006867 (ナビダイヤル) 0120-75-6867 (フリーダイヤル)
オープン時間	月～金10:00～18:30 土日祝10:00～12:00/13:00～18:30 (除く指定休日)	オープン時間	月～土9:30～18:00 (日曜・祝日・指定休日を除く)	オープン時間	10:00～17:00 (土日祝日および 年末年始・夏季休暇・GW等 (株)コムテック 指定期間を除く)	オープン時間	9:00～18:00 (土・日・祝日および指定休日を除く)
所在地	〒171-0051 東京都豊島区長崎5-33-11	所在地	〒190-0182 東京都西多摩郡日の出町平井31-3	所在地	〒470-0151 愛知県愛知郡東郷町大字諸輪字池上1-1	所在地	〒242-0002 神奈川県大和市つきみ野7-17-32
ホームページ	https://www.carmate.co.jp/	ホームページ	http://www.j-e-s.co.jp/index.html	ホームページ	https://www.e-comtec.co.jp	ホームページ	https://www.cellstar.co.jp/

(販売元)トヨタモビリティパーツ株式会社

*携帯電話やPHS、公衆電話や050から始まるIP電話からはご利用いただけません。また、一部の光電話からもご利用いただけない場合がございます。その際は 0561-56-1814(有料)よりおかけください。

P031-034 **101** 360°カメラ+リヤドライブレコーダー **102** 前後方3カメラ ドライブレコーダー **103** 前後方2カメラ ドライブレコーダー
104 電子インナーミラー型ドライブレコーダー（前後方カメラ）

※取付位置は車種により異なります。

※1.フロントカメラのみ。360°カメラはWDR機能、リヤカメラはHDR機能となります。 ※2.駐車時の長時間の録画は、車両バッテリーの寿命を短くすることがあります。駐車時の設定時間は、1時間以下を目安としてください。また、バッテリーの定期的な点検をお願いします。 ※3.フロントカメラのみ。リヤ/車内カメラはWDR機能となります。 ※4.詳細につきましては<https://www.tacti.co.jp/sds/tz/>にてご確認ください。 ※5.リヤカメラはHDR機能のみとなります。 ※6.リヤカメラのみ搭載となります。 ※7.駐車監視モード機能を使うには、オプションの常時電源コード（品番：496288602041 型番：GDO-41）5,981円（消費税抜き5,437円）が必要となります。

※検査標章などの装着物の位置、オプション製品の取付などによってはドライブレコーダーが装着できない場合がございます。詳しくは販売店におたずねください。

■本製品使用時は必ず本カメラ専用のmicroSDカードを使用してください。専用品以外のmicroSDカード使用における動作不良等については、一切の責任を負いかねます。 ■本製品の近くにGPS機能を持つ製品やVICS受信機を設置しないでください。誤作動を起こす可能性があります。 ■地デジ等のアンテナ近くには設置しないでください。テレビの受信感度の低下・チラツキ・ノイズの原因となる可能性があります。 ■一部の車種および地域や周波数によっては、AMラジオにノイズが入る可能性があります。 ■本カタログ掲載内容は2022年8月現在の情報であり、モデルチェンジ等により予告なく変更や販売終了となることがございます。予めご了承ください。 ■安全運転支援機能は、運転者の負担軽減が目的であり、全ての周辺状況、走行状態を判断することはできません。また事故を未然に防ぐ機能ではありません。 ■その他、P035の注意事項をご確認ください。 ■画面はイメージで実際とは異なる場合があります。 ■商品の詳細につきましては、<https://www.tacti.co.jp/sds/tz/>にてご確認ください。 ●価格は取付費を含まない（販売元）トヨタモビリティパーツ株式会社 希望小売価格〈'22年8月現在（消費税10%込み）〉で参考価格です。価格、取付費は販売店が独自に定めておりますので、詳しくは各販売店におたずねください。

トヨタのコネクティッドサービス T-connect

24時間・365日つながっている。トヨタの安心技術。

T-Connect **スタンダード** (プラン)

設定：● TV・オペレーター付T-Connectナビキット
● T-Connectナビキット

T-Connect **エントリー** (プラン)

設定：● ディスプレイオーディオのみ
● エントリーナビキット



新しい道路情報^{*1}を自動ダウンロード しかも3年間無料^{*2}

マップオンデマンド

T-Connect **スタンダード** (プラン)

新しい道路情報を自動でダウンロードして更新するサービスです。
高速・有料道路は開通後 最短即日(平均2週間程度)、一般道路は随時
更新されるので、いつでも新しい道路情報でルートをご案内します。



ビッグデータを活用し、 最適にナビゲーション

ハイブリッドナビ^{*3}

T-Connect **スタンダード** (プラン)

トヨタスマートセンターで収集した、リアルタイムの走行情報やVICS等
の外部情報を組み合わせた膨大なデータを用いて、センター内に保有
する地図データで最適なルートを探索し、ナビに配信します。

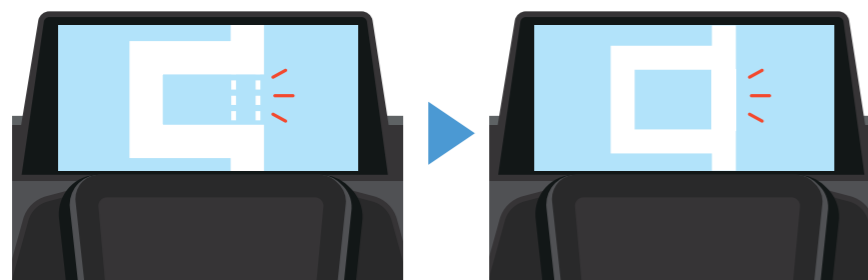
サービスのご利用には、T-Connectの利用契約が必要です。基本利用料は5年間無料。【6年目以降の基本サービス 年払い3,630円/年(税込)、または月払い330円/月(税込)】

T-Connectならではの最適なナビゲート

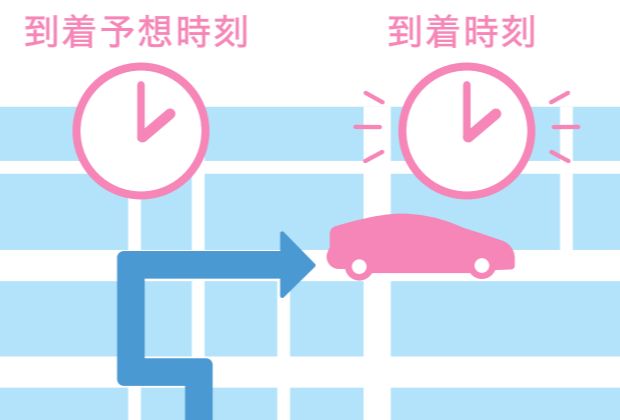
自動車の走行情報に
特化した様々な情報お客様一人ひとりにあった
最適な情報をご提供

リアルタイムに収集した交通情報と地図（道路情報）で快適ドライブ

いつも新しい地図（道路情報）で快適ドライブ

開通した道路で案内
時間も距離も短縮

実際の走行情報を活用し到着時間を予想



道路幅を考慮した地図ルートでご案内



サービスのご利用には、T-Connectの利用契約が必要です。基本利用料は5年間無料。【6年目以降の基本サービス 年払い3,630円/年(税込)、または月払い330円/月(税込)】



24時間365日、人ならではのサポートを



見知らぬ土地でもオペレーターが今開いている病院をすぐにお探し

オペレーターサービス^{*1}

T-Connectスタンダード(プラン)

- TV・オペレーター付T-Connectナビキット **5年間(付帯サービス)**^{*2}
- T-Connectナビキット

オプション 年払い:3,630円/年(税込) 月払い:330円/月(税込)

オペレーターと会話するだけで、ナビの目的地設定まで行います。
行きたいところの名称が曖昧なときでも、条件を伺いながらご希望に沿ったサポート^{*3}をします。



レストラン・駐車場などのご案内



ロードアシスト24への取り次ぎ



夜間・休日診療機関のご案内

ワンランク上のおもてなし

オペレーターサービス Plus^{*1}

T-Connectスタンダード(プラン)

- T-Connectナビキット

オプション 年払い:6,050円/年(税込) 月払い:550円/月(税込)

目的地を案内した後、予約^{*3}が必要な場合もそのまま依頼できます。ホテル、レストラン、国内航空券、レンタカーの予約が行えるので、急な出張の際も便利です。

オペレーター
サービス

※オペレーターサービス Plusはオペレーターサービスのサービス内容を含みます。

+

ホテルの
予約レストランの
予約国内航空券の
予約^{*4}レンタカーの予約取り次ぎ
(除く車両問合せ)

サービスのご利用には、T-Connectの利用契約が必要です。基本利用料は5年間無料。【6年目以降の基本サービス 年払い3,630円/年(税込)、または月払い330円/月(税込)】



ドライブ中、目的地設定を音声でアシスト

エージェント (音声対話サービス)

T-Connectスタンダード(プラン)

ナビに話しかければ、エージェントが声を認識して目的地を探し、ナビに目的地を設定してくれます。さらに、「駐車場があるところ」など、会話を重ねて条件を絞り込むこともできます。

例えばこんな会話も・・・

近くの喫茶店を探して



現在地周辺の喫茶店をお調べしました

駐車場があるところ

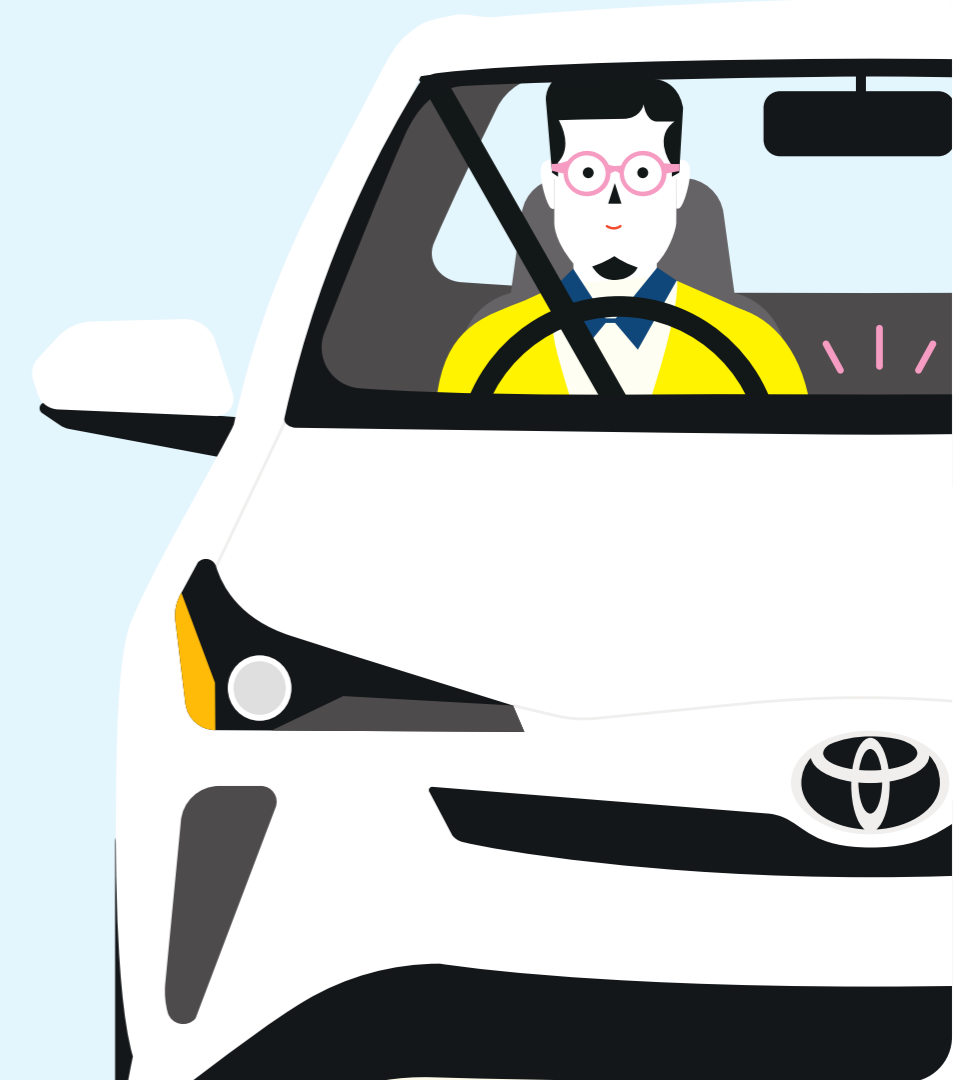


現在地周辺の駐車場がある喫茶店をお調べしました

2番目を目的地にセット



喫茶店〇〇〇〇に目的地を設定しました



サービスのご利用には、T-Connectの利用契約が必要です。基本利用料は5年間無料。【6年目以降の基本サービス 年払い3,630円/年(税込)、または月払い330円/月(税込)】

■価格はすべて消費税10%込み('22年8月現在のもの)の価格です。



気になるクルマの状況を遠隔から確認

マイカーサーチ

T-Connectスタンダード(プラン)

T-Connectエントリー(プラン)

スマートフォンでクルマの状況がわかる

ドアロックの閉め忘れやハザードランプの点灯状態を、離れた場所からスマートフォン^{*1}で確認できます。



リモート確認

スマホアプリで
ドアの開閉やドアロック、
ハザードランプの消灯を確認。



うっかり通知^{*2}

ドアロックの閉め忘れなどを
メールやスマホアプリに
お知らせ。



カーファイnder^{*3}

おクルマの駐車位置を
スマホアプリで確認。
※T-Connectスタンダード(プラン)のみ対応。

さらに

愛車の見守りサービス

マイカーサーチ Plus^{*4}

T-Connectスタンダード(プラン)

T-Connectエントリー(プラン)

オプション 年払い:2,420円/年(税込) 月払い:220円/月(税込)

ドアのこじ開けなどでオートアラームの作動を検知すると、
メール・電話^{*2}やスマホアプリ「My TOYOTA+」^{*1}にすみやかにお知らせします。
さらにお客様のご要望により、車両の位置追跡や警備員の派遣も行います。

※ガソリン車はアラーム通知には対応していません。

万が一のときは・・・



アラーム通知^{*2}
アラーム通知で
異常をお知らせ

エンジン始動通知^{*2}
エンジン始動を
検知してお知らせ

車両位置追跡^{*5}
オペレーターが
車両の位置を追跡

警備員の派遣^{*5}
お車の場所へ
警備員を派遣

サービスのご利用には、T-Connectの利用契約が必要です。基本利用料は5年間無料。【6年目以降の基本サービス 年払い3,630円/年(税込)、または月払い330円/月(税込)】



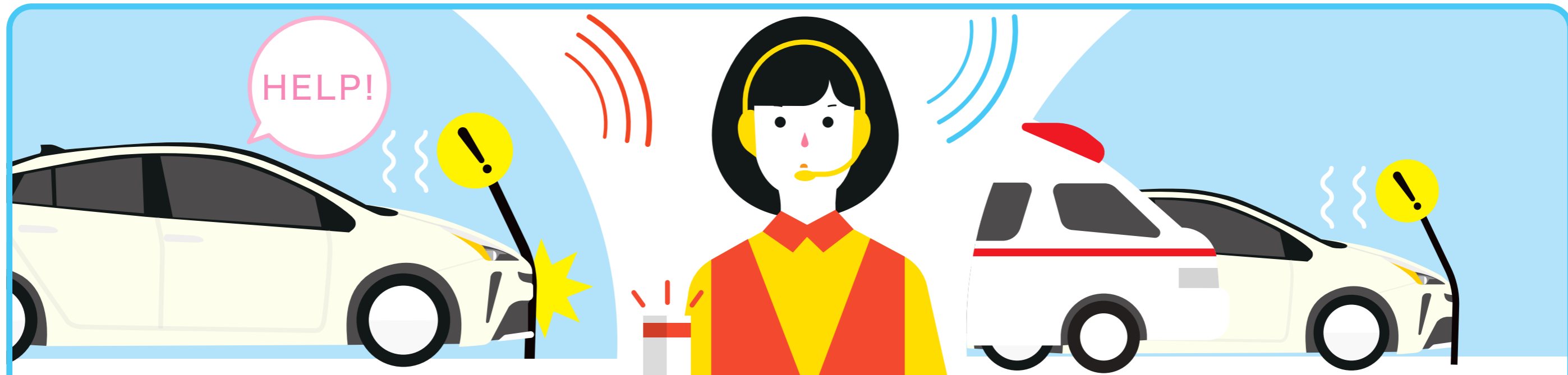
事故や急病時、さらにはあおり運転で困ったときでも安心

ヘルプネット (エアバッグ連動)^{*1}

T-Connectスタンダード (プラン)

T-Connectエントリー (プラン)

万が一のとき、ボタンを押すだけで専門のオペレーターにつながります。今いる場所がどこか分からなくても、車両位置情報に基づいて迅速に緊急車両の手配ができる安心のサービスです。さらに、あおり運転などのトラブルのときにも警察へ状況に応じて通報します。



事故に遭ったときも、ボタンひとつでオペレーターが速やかに緊急車両を手配！

エアバッグの作動と連動します

エアバッグ作動時に自動でオペレーターに接続します。また、ドクターヘリ等の早期出動判断^{*2}を行うD-Call Net[®]にも対応しています。

サービスのご利用には、T-Connectの利用契約が必要です。基本利用料は5年間無料。【6年目以降の基本サービス 年払い3,630円/年(税込)、または月払い330円/月(税込)】

■価格はすべて消費税10%込み('22年8月現在のもの)の価格です。



警告灯が出て、すぐにアドバイス

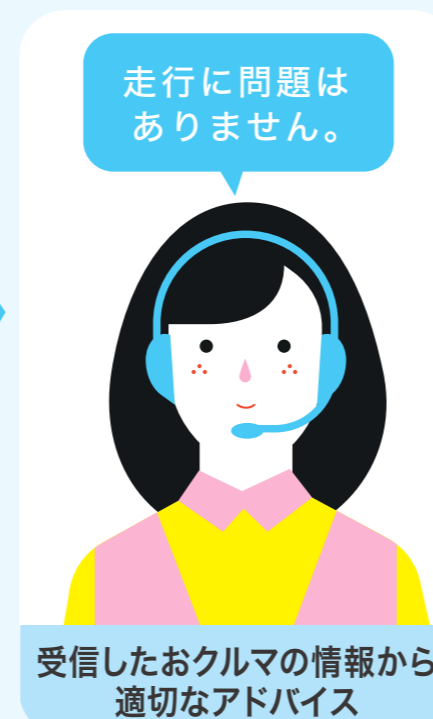
eケア *1*2*3

T-Connectスタンダード(プラン)

T-Connectエントリー(プラン)

走行アドバイス

警告灯が点灯すると、ディスプレイオーディオ画面よりeケアコールセンターに接続*4でき、走行を続けられるかの判断など、適切なアドバイスが24時間365日受けられます。eケアコールセンターでの対応内容は、あらかじめ登録している販売店(リモートメンテナンス店)にも連携され、点検や修理などをご案内させていただく場合があります。*5

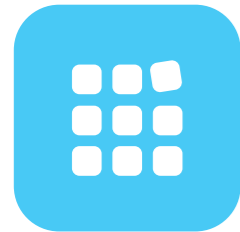


ヘルスチェックレポート

おクルマから発信される情報をもとに、電子キーのバッテリー、警告灯点灯状態などを、「My TOYOTA+」アプリで確認できます。またトヨタ販売店からは、最適なメンテナンスのアドバイスが受けられます。

サービスのご利用には、T-Connectの利用契約が必要です。基本利用料は5年間無料。【6年目以降の基本サービス 年払い3,630円/年(税込)、または月払い330円/月(税込)】

■価格はすべて消費税10%込み('22年8月現在のもの)の価格です。



好みのアプリをナビにインストールできる

Apps (アップス) T-Connectスタンダード(プラン)

走行情報や車両情報と連動した、ナビキット専用アプリをご用意。

お好みのアプリをインストールすることで、自分仕様のナビにしていけることができます。^{*1}



エージェント+^{*2}

行き先を予測し、
渋滞情報など役立つ情報を案内します。

無料



いつもNAVI スピード注意

スピードに注意しながら
安全運転を心がけることができます。

無料



コミュまっぷ

仲間との目的地共有や、
お互いの位置確認などができます。

無料



ウェザーニュース

世界最大の気象会社ウェザーニューズが、様々な
気象情報でお客様のおでかけを全力でサポートします。

無料

サービスのご利用には、T-Connectの利用契約が必要です。基本利用料は5年間無料。【6年目以降の基本サービス 年払い3,630円/年(税込)、または月払い330円/月(税込)】

■価格はすべて消費税10%込み('22年8月現在のもの)の価格です。

スマホ向けサービス

スマホとクルマが連携して、便利さがひろがる

My TOYOTA+^{*1*2*3}

T-Connectスタンダード(プラン)

T-Connectエントリー(プラン)

走行距離や日々のドライブ記録をいつでも確認できる「マイカーログ」、^{*4}
 クルマの状況をお知らせしてくれる「マイカーサーチ」などの安心・便利な機能が充実しております。

日々のドライブの
記録をチェック

愛車から送られてくる
 情報を確認できます。

※画面はイメージです。
 車種により表示が異なります。

トップ画面



マイカーログ

マイカーの安心を
手のひらに

いつでもどこでも
 おクルマの状態を
 スマホで簡単に確認する
 ことができます。

※画面はイメージです。
 車種により表示が異なります。

リモート確認



無料 [スマホアプリ]

My TOYOTA+



サービスのご利用には、T-Connectの利用契約が必要です。基本利用料は5年間無料。【6年目以降の基本サービス 年払い3,630円/年(税込)、または月払い330円/月(税込)】

サービス紹介動画あります！トヨタのコネクティッドサービスサイトでご確認ください。
(<https://toyota.jp/tconnectservice/>)



●T-Connectオンラインサービスはトヨタコネクティッド株式会社が提供するサービスです。

【ご利用にあたっての注意事項】■掲載の内容は2022年8月現在のものです。サービス、価格は予告なく変更・中止される場合があります。■画面はイメージで実際とは異なる場合があります。■通信機器をご使用になる場合は、必ず動作確認済の通信機器かどうかをご確認ください。なお、動作確認は一定条件下で確認したものです。通信機器の仕様変更により、実際には確認内容と異なる場合がありますので、あらかじめご了承ください。■T-Connectオンラインサービスはデータの取得に通信を利用するため、通信環境によっては、サービスがご利用いただけない場合があります。■安全のため、走行中は操作および画面表示が制限されます。■自動車の運転中に携帯電話の操作をしたり画面を注視することは法律で禁止されています。運転中は、運転手以外の方がご利用ください。■車両の位置情報は誤差を生じる場合があります。■T-Connectオンラインサービスではご登録いただいたお客様の個人情報をお客様へのお知らせ等を発送するほか、個人情報を使ったサービス提供のために使用することがあります。■お客様対応の品質およびお客様満足度向上のため、エージェント音声対話サービスの発話内容およびオペレーターとお客様の通話内容は記録させていただく場合があります。■T-Connectオンラインサービスではお客様の操作または設定に基づきお客様の車両の位置情報を使用する場合があります。またサービス提供のために、お客様の車両情報を使用する場合があります。■今後通信事業者の通信方式が変更もしくは打ち切りになった場合、T-Connectオンラインサービスが使用できなくなる場合があります。■通信機の種類によっては一部コンテンツが利用できない、または機能が制限される場合があります。■価格はすべて消費税10%込み('22年8月現在のもの)の価格です。

T-Connect お得な関連商品

T-Connect 利用者向け
**au
スマホ
利用料割引**

T-connect + au スマホ

au スマホのご利用料金から


330^(税込)円 × **最大12**^{ヶ月} **割引**

au スマホ割引条件

下記の条件を満たし、販売店にて割引適用判定した場合に割引が適用されます。

「T-Connect エントリー」または
「T-Connect スタンダード」にご加入
.....
「T-Connect」のご利用開始

指定の「auスマホ料金プラン」
にご加入
対象プランは右記のQRコードにて
ご確認ください



他、T-Connectご契約者とauスマホご契約者が同一であることが条件となります。

※割引はT-Connectの利用開始月、または割引適用判定月の翌月のスマートフォン利用分(翌々月請求分)から開始されます。詳しくは販売店におたずねください。

■価格はすべて消費税10%込み('22年8月現在のもの)の価格です。

T-Connect お得な関連商品



トヨタコネクティッドカー保険

3つの **もっと** で、お客様のカーライフを支えます

- もっと 安全運転**
したくなる!

- もっと 保険料**
が安くなる!

- もっと 安心感**
が深まる!


トヨタコネクティッドカー保険 の詳しい情報は [こちらから](https://toyota.jp/tconnectservice/information/connected_hoken.html)

※対応車種につきましてはT-Connectサイト(https://toyota.jp/tconnectservice/information/connected_hoken.html)をご覧ください。 ※一部お取り扱いしていない販売店がございます。詳しくは販売店におたずねください。



P037 マップオンデマンド ハイブリッドナビ

＊1.高速・有料道路は最短即日（平均2週間程度）で更新します。更新データの収集/整備状況により、配信までに3ヶ月程度かかる場合があります。一般道路はデータ収集/整備後、順次配信します。 ＊2.販売店装着オプションのナビキット（除くエントリーナビキット）購入日をサービス利用開始日とし、利用開始日から3年間ご利用いただけます。また、販売店にて「全更新（最新版地図ソフトを購入いただき、すべての地図データを更新）」されると、全更新日から2年間ご利用いただけます。（なお、利用開始日から3年未満に「全更新」された場合、ご利用期間は全更新日から2年間となりますのでご注意ください。ただし、登録初年度に「全更新」された場合のみ、ご利用期間は利用開始日から3年間となります。） ＊3.ハイブリッドナビのご利用には、マップオンデマンドのサービス有効期限内で、T-Connectの利用契約が必要です。（マップオンデマンドのサービス有効期限外で、T-Connect利用契約中の場合は、「Tルート探索」がご利用いただけます。サービスについて詳しくは、T-Connectサイト〈<https://toyota.jp/tconnectservice/>〉でご確認ください。）

P039 オペレーターサービス オペレーターサービス Plus

＊1.T-Connectナビキットは、オペレーターサービスまたはオペレーターサービス Plusどちらかをオプションサービスで選択できます。 ＊2.TV・オペレーター付T-Connectナビキットは、オペレーターサービスを標準設定（T-Connectの初回利用開始より5年間の利用料はナビキットの代金に含まれます。）ただし、本ナビキット購入後は理由のいかんを問わず一切払い戻しができません。 ＊3.ご期待に添えない場合があります。あらかじめご了承ください。 ＊4.マイレージカードが必要になります。また、マイレージカードはJAL、ANAのみとなります。

P041 マイカーサーチ マイカーサーチ Plus

＊1.スマホアプリ「My TOYOTA+」のインストールが必要です。 ＊2.事前にサポートアドレス（電話番号・メールアドレス）の登録が必要です。 ＊3.事前にディスプレイオーディオからの設定が必要です。また、6ヵ月毎に再設定が必要となります。 ＊4.専用通信機（DCM）が通信できる環境の場合にご利用いただけます。 ＊5.車両の確保は致しません。車両追跡のみ行います。（車両の位置追跡や警備員の派遣は、車両盗難のおそれがある場合に利用できるサービスです。）

P042 ヘルプネット

＊1.ご利用にはサービス利用開始操作が必要です。 ＊2.ドクターヘリは、いつでも必ず出動するものではありません。場所、時間帯、天候などによって出動できない場合があります。 ◆“ヘルプネット®”は株式会社 日本緊急通報サービスの登録商標です。 ◆“D-Call Net®”は認定NPO法人 救急ヘリ病院ネットワーク（HEM-Net）の登録商標です。

P043 eケア

*1.サービスのご利用にはリモートメンテナンス店の登録が必要です。また、利用開始操作の翌日よりご利用いただけます。詳しくは、販売店におたずねください。 *2.販売店でのご対応は営業時間内に限りません。 *3.車両にOBD（On-Board Diagnostics）II通信を行う機器を接続している場合、正しくサービスが行えない場合があります。 *4.T-Connectスタンダード（プラン）の場合はディスプレイオーディオ画面からのご利用が可能です。T-Connectエントリー（プラン）の場合はMy TOYOTA+アプリからご利用いただけます。 *5.すべての警告灯点灯時に実施するものではありません。走行に支障が出る可能性が高いものに限ります。

P044 Apps

*1.アプリのアイコン・画面デザインは変更となる場合があります。車種により、お使いいただけないアプリがあります。詳しくはT-Connectサイト(<https://toyota.jp/tconnectservice/>)でご確認ください。 *2.一部機能は車種限定です。詳しくはT-Connectサイト(<https://toyota.jp/tconnectservice/>)でご確認ください。

P045 My TOYOTA+


*1.車種により、ご利用いただけるサービスが異なります。詳しくは、T-Connectサイト(<https://toyota.jp/tconnectservice/>)でご確認ください。 *2.T-ConnectのIDと「TOYOTA/LEXUSの共通ID」の紐付けが必要です。 *3.スマホOSのバージョンによりご利用できない場合があります。対応OSについてはApp StoreまたはGoogle Playをご確認ください。 *4.T-Connectスタンダード(プラン)のサービスです。ご利用には、Appsアプリ「エージェント+(無料)」のインストールが必要です。



トヨタ純正用品は、
3年間6万km保証です。

保証修理をうけられる期間は、トヨタの販売店、またはトヨタ認定サービス工場で商品をトヨタ車に取り付けた日（販売した日）から3年間となります。ただし、その期間内でも走行距離が60,000kmまでとなります。

後席もシートベルト。チャイルドシートも忘れずに。

このカタログに関するお問い合わせは、お近くのC-HR取り扱い販売店または下記のお客様相談センターへ
トヨタ自動車株式会社 お客様相談センター 全国共通・フリーコール  **0800-700-7700**
オープン時間 365日 9:00～16:00 所在地 〒450-8711 名古屋市中村区名駅4丁目7番1号

本カタログに掲載されている販売店装着オプションの商品につきましては、車両登録後の取付を前提としております。

本仕様ならびに装備は予告なく変更することがあります。（このカタログの内容は '22年8月現在のもの）

本カタログに掲載の画面や地図などはカタログ用に合成されたものです。

また、ボディカラー・内装色および商品の色につきましては撮影および表示画面の関係で実際の色と異なって見えることがあります。