

HARRIER

AUDIO VISUAL & NAVIGATION CATALOGUE



T-Connect SDナビゲーションシステム + JBLプレミアムサウンドシステム

車 両 標 準

メーカオプション



< 仕様・基本機能 >

【ナビ】

- SDナビゲーションシステム
- 12.3インチTFTワイドタッチディスプレイ

【オーディオ・ビジュアル】*1

- AM/FMチューナー(ワイドFM対応*2)
- USB入力*3(動画・音楽再生/給電/オプントレイ奥2個)
- TV(フルセグ)
- Bluetooth®対応*4(ハンズフリー・オーディオ)
- Miracast®対応*5
- JBLプレミアムサウンドシステム(9スピーカー)

【スマートフォン連携】*6

- SmartDeviceLink™対応*7*8*9
- Apple CarPlay対応*3*10
- Android Auto™対応*3*11

【T-Connect】*12

- マップオンデマンド ●ハイブリッドナビ
- エージェント ●マイカーサーチ ●ヘルプネット
- eケア ●Apps

【その他】

- バックガイドモニター
- ETC2.0ユニット*13*14

※DVD/CDデッキは搭載されていません。
SDカードは地図専用となります。

高精細12.3インチTFTワイドタッチディスプレイに、静電式のタッチパネルとスイッチを搭載。トヨタマルチオペレーションタッチの採用によって、横長の画面を2分割する形でナビなどの表示と、ユーザー操作画面を見やすく表示します。SDナビゲーションシステム、オーディオ・ビジュアル機能に加え、スマートフォン連携機能、ETC2.0ユニットなどを搭載。さらにトヨタのつながるサービスT-Connectも利用できる多機能ナビです。また、JBLプレミアムサウンドシステムは高性能な12chアンプに加え、音に広がりを持たせる音響レンズを搭載したドアウーハーなど、9つのスピーカーを最適にレイアウト。車室内全体に迫力のサウンドが響きます。

[Z"Leather Package"、Zに標準装備。G"Leather Package"、Gにメーカーオプション]

トヨタマルチオペレーションタッチ

タブレットを扱うようにフリック操作やマルチタッチによる拡大・縮小表示など、直感的な使用が可能です。ナビやTV、オーディオなどのマルチメディア操作からエアコン、シートヒーターなどの空調操作、ドライブモードセレクトなどの車両設定操作まで幅広く対応しています。



スマートフォン連携機能 スマートフォンアプリのナビや電話、メッセージ、音楽などを運転中でもご利用いただけます。



SmartDeviceLink™ 対応
対応スマートフォン:iPhone/Android™



Apple CarPlay対応
対応スマートフォン:iPhone



Android Auto™対応
対応スマートフォン:Android™

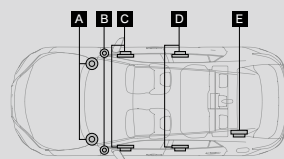
スマホ連携について
詳しくはこちら



JBLプレミアムサウンドシステム(9スピーカー)

ハリアーの室内空間に合わせて、スピーカーを配置し、専用アンプにより、精緻なチューニングを施しました。前方のサウンドイメージは広いステージと奥行き感があり、左右のステレオイメージは均一で車両の幅いっぱいに広がります。煌めくような鮮やかさを実現し、コントラストが高くエネルギッシュな中高音域、インパクトかつキレのある低音域、そして低域の可聴限界に向けて伸びる豊かな重低音が特徴です。さらに圧縮された音源から欠落した音楽信号を補充し、CD相当の音源を再現するClari-Fi™(クラリアイ)の機能も備えています。

スピーカーレイアウト



- A JBL インパネ 8cm ワイドディスページョン・スピーカー
- B JBL フロントピラー 2.5cm ホーンツイーター
- C JBL フロントドア 17cm ミッドウーハー
- D JBL リヤドア 15cm フルレンジ・スピーカー
- E JBL リヤ 22.4cm エンクロージャー・サブウーハー

*1. 安全のため、走行中一部操作・表示できない機能があります。また、テレビ放送、USB入力の動画、静止画、Miracast表示は安全のため走行中は前席ディスプレイの画面が消え、音声だけとなります。*2.ワイドFM(FM補完放送)は、AMラジオの放送対象地域において、難聴(都市型難聴、外国波混信、地理的・地形的難聴)対策や、災害対策を目的に整備されたAMの補完放送です。ワイドFM対応局に限りFM周波数帯(90.1~95MHz)でAM番組の受信が可能です。*3.スマートフォンの接続には、データ通信可能なUSBケーブルが別途必要となります。また、一部ケーブルには対応できないものがあります。*4.ご利用にはBluetooth対応機器(スマートフォン、ケータイなど)が必要です。対応する携帯電話は限られます。動作確認済み機種は、販売店におたずねいただくか、<http://g-book.com/pc/etc/faq/mobile/n/top.html>にてご確認ください。*5.Androidスマートフォン/タブレットが対象です。対応する機種は限られます。動作確認済み機種は<http://g-book.com/pc/etc/faq/mobile/n/top.html>にてご確認ください。ただし、本機での動作を保証するものではありません。*6.安全への考慮により、スマートフォンの機能やアプリをすべて使えるわけではありません。*7.TOYOTA SmartDeviceLinkアプリをスマートフォンにインストールし、T-Connect SDナビゲーションシステムとの接続設定が必要です。*8.SmartDeviceLinkご利用にはBluetooth対応のスマートフォンと対応アプリが必要となります。動作確認済み機種および対応アプリの情報は、https://toyota.jp/dop/navi/function_smartphonelink/にてご確認ください。*9.SmartDeviceLink対応のナビアプリは、データ通信可能なUSBケーブルが別途必要となります。また、一部ケーブルには対応できないものがあります。*10.Apple CarPlayをサポートする機種および対応アプリ、接続設定につきましては、<https://www.apple.com/jp/ios/carplay/>にてご確認ください。本機での動作を保証しているわけではありません。*11.Android Autoをサポートする機種および対応アプリ、接続設定につきましては、<https://www.android.com/auto/>にてご確認ください。本機での動作を保証しているわけではありません。*12.ご利用にはT-Connectの利用契約が必要となります。*13.ETC2.0ユニットは別途セットアップ費用が必要となります。詳しくは販売店におたずねください。*14.ETC2.0ユニットは、今後新たに追加されるサービスおよびシステム変更には対応できない場合があります。あらかじめご了承ください。詳しくは販売店におたずねください。ETC2.0ユニットは新しいセキュリティ規格に対応しています。



※T-Connectのサービスにつきましては、P10~15をご覧ください。
また詳細につきましては、T-Connectサイト(<https://toyota.jp/tconnectservice/>)をご確認ください。



デジタルインナーミラー(前後方録画機能付)

車両後方カメラの映像をインナーミラー内のディスプレイに表示。切替レバーを操作することで、鏡面ミラーモードからデジタルミラーモードに切り替えることができます。ヘッドレストや荷物などで視界を遮られずに後方を確認することが可能です。さらに、走行中の前後方カメラ映像をデジタルインナーミラーに挿入されたSDカードへ録画できる機能が加わりました。

[Z"Leather Package"、Z、G"Leather Package"、Gに標準装備。Sにメーカーオプション]

■走行前に必ずミラーの調整を行ってください。走行中は、デジタルインナーミラーの位置やディスプレイに表示される映像を調整しないでください。また、外部光による反射でディスプレイが見えにくい場合には、鏡面ミラーモードに切り替えてください。 ■体調・年齢などにより、ディスプレイに表示される映像に焦点が合うまで時間がかかる場合があります。また着雪や雨滴、汚れ等により映像が見づらくなる場合があります。その場合にはリヤワイパーで払拭するか、鏡面ミラーモードに切り替えてください。 ■夜間や暗い場所などでは、映像の明るさを自動的に調整するため、特有のちらつきが発生する場合があります。



パノラミックビューモニター(シースルービュー機能付)

車両を上から見たような映像をナビ画面に表示。運転席からの目視だけでは見にくい、車両周辺の状況をリアルタイムでしっかり確認できます。さらにクルマを透かして外を見るような映像で周辺を確認できるシースルービューや、車両を後ろ上方から見たような映像を表示し、車両側方の安全確認ができるサイドクリアランスビュー、狭い道での接触回避を確認できるコーナリングビューも新採用。また、クリアな視界を保つため、バックカメラにはウォッシャー機能が付いています。

[Z"Leather Package"、Zにメーカーオプション]

■カメラが映し出す範囲は限られており、実際より遠く見える場合があります。映像を過信せず、必ず車両周辺の安全を直接確認しながら運転してください。

パノラミックビューモニター(作動イメージ)



シースルービュー
ボディやシートなどを透かして見たような透過表示により、車内から見た新しい視点の映像を表示。大きい画像で、目視できないエリアの周辺確認をサポートします。また、画面スイッチをタッチすることで、見たい箇所で静止可能。車両の周りを一周表示する従来のムービングビューと画面スイッチで切り替ええます。

サイドクリアランスビュー
車両前側を後ろから見たような映像を表示。狭い道でのすれ違いや路肩への幅寄せ時に、車両側方の安全確認をサポートします。

コーナリングビュー
サイドクリアランスビュー表示中に、旋回時の運転操作に合わせて自動で車両を斜め後方から見たような映像を表示。狭い道で右左折時の安全確認や、車道に入る時の縁石乗り上げ防止をサポートします。



バックガイドモニター

T-Connect SDナビゲーションシステムまたはディスプレイオーディオ画面に後方の視界を表示し、安心の車庫入れをサポート。「距離目安線」「車幅延長線」およびステアリング操作に連動する「予想進路線」を画面に表示します。

■カメラが映し出す範囲は限られています。必ず車両周辺の安全を直接確認してください。

[主要装備一覧]

標準装備 (Green box) メーカーオプション(ご注文時に申し受けます) (Yellow box)

	"Leather Package"	Z	"Leather Package"	G	S
	ハイブリッド車(2WD/E-Four) / ガソリン車(2WD/4WD)				
T-Connect SDナビゲーションシステム +JBLプレミアムサウンドシステム	*1*2		369,600円(消費税抜き336,000円)*3		
ディスプレイオーディオ ※詳細につきましてはP04をご確認ください。	*4				
DCM(専用通信機)					
インナーミラー	デジタル(前後方録画機能付)				88,000円 (消費税抜き80,000円)*5
	防眩				
パノラミックビューモニター(シースルービュー機能付)		60,500円(消費税抜き55,000円)*6			
バックガイドモニター					

*1.サービスのご利用には、T-Connectスタンダードプランの契約が必要です。詳しくは販売店におたずねください。また、DVD/CDデッキは搭載されていません。 *2.B-CASカードは、あらかじめ受信機に装着されています。 *3.T-Connect SDナビゲーションシステムを選択した場合、ヒーターコントロールパネルは静電タッチタイプとなります。 *4.ナビゲーションシステムは含まれません。車載ナビ機能のご利用には、ナビキット(販売店装着オプション)の装着が必要です。また、DVD/CDデッキは搭載されていません。 *5.デジタルインナーミラーを選択した場合、フロントワイパーはオート(雨滴感応式)となります。 *6.パノラミックビューモニターを選択した場合、補助確認装置は非装着となり、カメラ(左右)付となります。また、バックカメラはウォッシャー付となります。

●メーカーオプションはご注文時に申し受けます。メーカーの工場では装着するため、ご注文後はお受けできませんのでご了承ください。 ●画面は全てハメ込み合成です。また、画面はイメージで実際とは異なる場合があります。 ●接続機器および記録されたデータファイルの状態によっては再生できない場合があります。また、再生可能なデータ形式、規格は限られます。 ●本カタログに掲載の画面や地図などはカタログ用に合成されたものです。また、商品の色につきましては撮影・インキの関係で実際の色と異なって見える場合があります。 ●Bluetooth®は、Bluetooth SIG, Inc.の商標です。 ●Wi-Fi®、Miracast®は、Wi-Fi Allianceの登録商標です。 ●SmartDeviceLink™は、SmartDeviceLink Consortiumの商標、または登録商標です。 ●AppleおよびiPhone、App Store、Apple CarPlayは、米国その他の国で登録されたApple Inc.の商標です。App StoreはApple Inc.のサービスマークです。 ●iPhoneの商標は、アイホン株式会社のライセンスにもとづき使用されています。 ●Google PlayおよびAndroid™、Android Auto™は、Google LLCの商標です。 ●"JBL"、"Clari-Fi™"はHarman International Industries, inc.の商標です。 ●スマートフォンアプリのダウンロードやご利用時にかかるパケット通信料はお客様の負担となります。 ●"Leather Package"はグレード名称ではありません。 ●装備類の詳細な設定は、車両カタログをご覧ください。 ●価格は消費税10%込み(20年6月現在のもの)の価格です。



大型ディスプレイに、各種オーディオ機能とスマートフォン連携機能を搭載。

ディスプレイオーディオ

車両標準



< ディスプレイオーディオ基本機能 >

■ オーディオビジュアル

AM / FMチューナー
(ワイドFM対応*1)

Bluetooth® 対応*2
(ハンズフリー通話 / オーディオ再生)

USB入力*3(動画・音楽再生 / 給電 / オーブントレイ奥2個)

Miracast® 対応*4

■ スマートフォン連携*5

SmartDeviceLink™対応
*6*7*8

Apple CarPlay 対応
*3*9

Android Auto™対応
*3*10

■ T-Connectサービスプラン*11

T-Connect
エントリー(プラン)

Bluetooth® Wi-Fi®

※DVD/CDデッキは搭載されていません。

インパネ中央部の8インチディスプレイに、オーディオ機能とスマートフォン連携機能を搭載。販売店装着オプションのナビキットを装着することで、車載ナビとしてもご利用いただけます。

[G*Leather Package™、G、Siに標準装備]

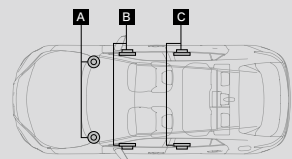
※設定の詳細につきましてはP03をご確認ください。

6スピーカーレイアウト

A 2.5cm ツィーター

B 16.0cm フルレンジ・スピーカー

C 16.0cm フルレンジ・スピーカー



スマートフォン連携 ディスプレイに表示されたスマホアプリがご利用いただけます。



SDL (SmartDeviceLink™)

対応スマートフォン: iPhone/Android™
▶Bluetooth®で接続*8

スマートフォンをBluetooth®で接続し、SmartDeviceLink™に対応するアプリをディスプレイ上で使用できます。



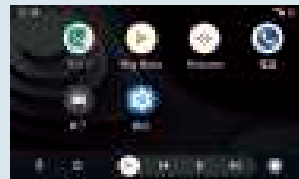
Apple CarPlay

対応スマートフォン: iPhone
▶USBケーブルで接続



Android Auto™

対応スマートフォン: Android™
▶USBケーブルで接続



※動画再生アプリはご利用いただけません。 ※OSのバージョンにより、画面イメージは異なります。



ディスプレイオーディオでフルセグTVが楽しめます。

TVオプション

オプションサービス*

*TV・オペレーター付T-Connectナビキット付車は標準設定となります。

TVオプション *12*13

設定: 除くT-Connect SDナビゲーションシステム(工場装着)付車、TV・オペレーター付T-Connectナビキット付車

33,000円(消費税抜き30,000円)

■ オーディオビジュアル

フルセグTV視聴 対応

- 販売店装着オプションナビキット連動のオプション商品に関しましては、ナビキットと同時装着される際の取付時間を表記しております。
- 各オプション用品の取付位置につきましては販売店におたずねください。
- 画面は全てハメ込み合成です。また、画面はイメージで実際とは異なる場合があります。
- 安全のため、走行中一部操作・表示できない機能があります。また、テレビ放送、USB入力の動画、静止画、Miracast表示は、安全のため走行中はディスプレイの画面が消え、音声だけになります。
- 接続機器および記録されたデータファイルの状態によっては再生できない場合があります。また、再生可能なデータ形式、規格は限られます。
- 商品によっては、車両本体への穴あけ等の加工が必要となる場合があります。

ディスプレイオーディオ「いちおし」アイテム

ナビキット

+ ドライブレコーダー

+ ETC2.0/ETC

タイプA

01 TV・オペレーター付
T-Connectナビキット
(USMX)



タイプB

05 カメラ別体型ドライブレコーダー
(フロントカメラタイプ) DRD-H68S
(UR6X)



▶掲載 P06

08 ETC2.0ユニット(ビルトイン)



ナビキット連動タイプ
(光ビーコン機能付)
(UQ7X)

▶掲載 P09

ナビキット + ドラレコ + ETC2.0 のセット
(USMX) (UR6X) (UQ7X)

234,300円(消費税抜き213,000円)

10 ETC車載器(ビルトイン)



ボイス・ナビキット連動タイプ
(UQ8X)

▶掲載 P09

ナビキット + ドラレコ + ETC のセット
(USMX) (UR6X) (UQ8X)

218,900円(消費税抜き199,000円)

※各商品の詳細は掲載ページをご覧ください。※P06～他にも多数オプション用品をご用意しています。



使い慣れたナビ操作と地図表示で快適ドライブ。

ナビキット

販売店装着オプション



TV・オペレーター付T-Connectナビキット(販売店装着オプション)装着イメージ。

T-Connectサービスに加え、
オペレーターサービス5年分、フルセグTVを標準設定。



01 TV・オペレーター付T-Connectナビキット*13

設定: 除くT-Connect SDナビゲーションシステム(工場装着)付車

159,500円(消費税抜き145,000円) 0.5H (USMX)

マップオンデマンド・ハイブリッドナビなど、
充実のT-Connectサービスに対応。

02 T-Connectナビキット*13

設定: 除くT-Connect SDナビゲーションシステム(工場装着)付車

110,000円(消費税抜き100,000円) 0.5H (UQ5X)

03 エントリーナビキット*13

設定: 除くT-Connect SDナビゲーションシステム(工場装着)付車

66,000円(消費税抜き60,000円) 0.5H (UQ6X)

■ T-Connectサービスプラン*11

T-Connect
スタンダード(プラン)

- TV・オペレーター付 T-Connectナビキット*14
- T-Connectナビキット*14

T-Connect
エントリー(プラン)

- エントリーナビキット*14

■ オーディオビジュアル

フルセグTV視聴 対応*

*TV・オペレーター付 T-Connectナビキットに標準設定。

※DVD/CDデッキは搭載されていません。

[機能一覧表]

●:機能あり - :機能なし

		ナビキット			掲載頁	
		TV・オペレーター付 T-Connectナビキット	T-Connectナビキット	エントリーナビキット		
T-Connectサービスプラン	スタンダード	マップオンデマンド	●	●	-	P10
		ハイブリッドナビ	●	●	-	P10
		エージェント(音声対話サービス)	●	●	-	P11
	エントリー	Apps	●	●	-	P14
		オペレーターサービス*13	●	オプション*17	-	P11
		オペレーターサービス Plus*13	-	オプション*17	-	P11
ナビ機能	11	ヘルプネット(エアバッグ連動)	●	●	●	P13
		eケア	●	●	●	P13
		マイカーサーチ	●	●	●*18	P12
		マイカーサーチ Plus*13	オプション	オプション	オプション	P12
		リモートスタート(アプリ)*13	オプション	オプション	オプション	P12
AV機能		GPS/3Dジャイロセンサー	●	●	●	
		音声案内	●	●	●	
		VICS WIDE対応	●	●	●	
		タッチパネル/音声操作対応	●	●	●	
		目的地検索(住所/50音/電話/履歴など)	●	●	●	
5ルート探索/表示	●	●	●			
		フルセグTV視聴*12*13	●*19	オプション	オプション	P04

T-connect

※T-Connectのサービスにつきましては、P10～15をご覧ください。

また詳細につきましては、T-Connectサイト(<https://toyota.jp/tconnectservice/>)をご確認ください。

*1.ワイドFM(FM補完放送)は、AMラジオの放送対象地域において、難聴(都市型難聴、外国波混信、地理的・地形的難聴)対策や、災害対策を目的に整備されたAMの補完放送です。ワイドFM対応局に限りFM周波数帯(90.1~95MHz)でAM番組の受信が可能です。 *2.ご利用にはBluetooth対応機器(スマートフォン、ケータイなど)が必要です。対応する携帯電話は限られます。動作確認済み機種は、販売店におたずねいただくか、<http://g-book.com/pc/etc/faq/mobile/n/top.html>にてご確認ください。 *3.スマートフォンとの接続には、データ通信可能なUSBケーブルが別途必要となります。また、一部ケーブルには対応できないものがあります。 *4.Androidスマートフォン/タブレットが対象です。対応する機種は限られます。動作確認済み機種は<http://g-book.com/pc/etc/faq/mobile/n/top.html>にてご確認ください。 *5.安全への考慮により、スマートフォンの機能やアプリをすべて使えるわけではありません。 *6.TOYOTA SmartDeviceLink(アプリ)をスマートフォンにインストールし、ディスプレイオーディオとの接続設定が必要です。 *7.SmartDeviceLinkご利用にはBluetooth対応のスマートフォンと対応アプリが必要となります。動作確認済み機種および対応アプリの情報は、https://toyota.jp/dop/navi/function_smartphonelink/にてご確認ください。 *8.SmartDeviceLink対応のナビアプリは、データ通信可能なUSBケーブルが別途必要となります。また、一部ケーブルには対応できないものがあります。 *9.Apple CarPlayをサポートする機種および対応アプリ、接続設定につきましては、<https://www.apple.com/jp/ios/carplay/>にてご確認ください。本機での動作を保証しているわけではありません。 *10.Android Autoをサポートする機種および対応アプリ、接続設定につきましては、<https://www.android.com/autof/>にてご確認ください。本機での動作を保証しているわけではありません。 *11.ご利用にはT-Connectの利用契約が必要となります。 *12.ご利用にはT-Connectの利用契約が必要となります。ご利用開始後は、T-Connect継続有無に関係なく、引き続きご利用いただけます。 *13.オプション購入は車両購入後も可能です。 *14.各ナビキット(販売店装着オプション)は同時選択できません。 *15.フィッティングキットを含む価格です。 *16.T-Connectの初回利用開始より5年間の利用料はナビキットの代金に含まれます。ただし、本ナビキット購入後は理由のいかなる場合も一切払い戻しができません。 *17.オペレーターサービスまたはオペレーターサービス Plusどちらかの選択となります。またオペレーターサービス Plusはオペレーターサービスのサービス内容を含みます。 *18.除くカーファイナンス。 *19.TV・オペレーター付T-Connectナビキットを最初に装着した車両とは別の車両に付け替えた場合、付け替え先の車両ではTV(フルセグ)の視聴はできなくなります。

価格表記について

00,000円(消費税抜き00,000円)

メーカー希望小売価格①

0.0H → 標準取付時間②

①価格はメーカー希望小売価格(消費税10%込み)21年7月現在のものを参考価格です。

実際の販売価格は各販売店が独自に定めております。価格には取付費は含まれません。

②時間は取り付けに必要な標準作業時間です。作業時間に応じた取付費が①とは別に発生致します。

取付費につきましては各販売店が独自に定めております。●詳しくは各販売店におたずねください。

ドライブレコーダー あなたの安全運転をしっかりと録画します。

※写真は当該車両とは異なります。



本体は、センターコンソールボックス内に装着となります。

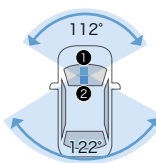


① フロントカメラ取付例

② 周辺環境録画カメラ取付例

※周辺環境録画カメラの取付位置は車種により異なります。

<撮影範囲イメージ>



04 カメラ別体型ドライブレコーダー (スマートフォン連携タイプ) DRD-H68

63,250円(消費税抜き57,500円) 2.0H (UD0X)
設定: 除くダブルツーターシステム プラス付車

05 カメラ別体型ドライブレコーダー (フロントカメラタイプ) DRD-H68S

41,800円(消費税抜き38,000円) 1.8H (UR6X)

- ・DRD-H68 [2カメラ設定] ▶ ①フロントカメラ + ②周辺環境録画カメラ
 - ・DRD-H68S [1カメラ設定] ▶ ①フロントカメラのみ
- ※本体およびフロントカメラは同等となります。

標準機能		
フルHD/200万画素	HDR機能	GPS/Gセンサー
スマートフォン連携	常時録画/イベント録画	駐車時録画
周辺環境録画※1	静止画記録	

※1.周辺環境録画はDRD-H68のみ対応。

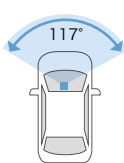


本体取付例



本体取付例

<撮影範囲イメージ>



06 カメラ一体型ドライブレコーダー DRT-H68A

21,450円(消費税抜き19,500円) 1.0H (UD2X)

標準機能	機能なし	
フルHD/200万画素	HDR機能	GPS/Gセンサー
スマートフォン連携	常時録画/イベント録画※2	駐車時録画
周辺環境録画	静止画記録	

※2.イベント録画は手動(スイッチ操作)で録画。

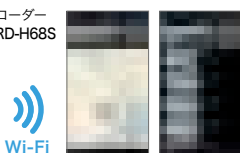
スマートフォン連携

録画した映像をスマートフォンで確認。

対応ドライブレコーダー: DRD-H68, DRD-H68S



DRD-H68



地図から再生

リストから再生



録画映像を確認

※専用ビューアアプリが必要となります。対応スマートフォンは限定されます。詳しくは販売店におたずねください。
※スマートフォン連携機能を利用中はWi-Fi接続のため、他のWi-Fi接続サービスは切断されます。



周辺環境録画カメラ

車内から後方を含めた周辺の環境を録画。

対応ドライブレコーダー: DRD-H68



(助手席側設置の場合)

ダッシュボードに設置※3した広角カメラで、車両周辺をしっかりと映します。



※写真は当該車両とは異なります。

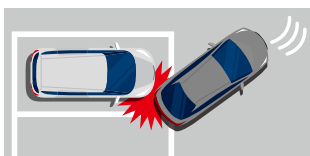
※3.周辺環境録画カメラの取付位置は車種により異なります。詳しくは販売店におたずねください。

駐車時録画

駐車中も衝撃を検知して録画。

対応ドライブレコーダー: DRD-H68, DRD-H68S

車両停止後、無人の駐車時録画が可能になりました。衝撃を検知すると自動で起動し録画を開始、当て逃げや車上荒らしなどの記録に役立ちます。また最大1時間の常時駐車録画も可能です。



衝撃を検知、録画

※録画映像はカメラが映す範囲に限られます。

基本機能

高画質技術で、画素数だけでは語れないしっかり見える映像を録画。

- 高度なHDR技術と調整機能で、光量差の白とびや黒つぶれを低減。
- CMOSセンサー搭載の高感度カメラで夜間でも見やすい映像を提供。
- 映像ノイズや、広角レンズによる画面の歪みを補正。
- エンジン始動で、手間なく自動録画。(ACC ONからOFFまでの映像を録画)
※録画や設定により録画時間は異なります。
※録画用microSDカードの録画容量が一杯になると古い映像を消して上書きします。
- Gセンサー搭載機能は衝撃を検知すると、前後(合計20秒間)の映像を保護。全機種、手動による任意のイベント録画に対応しています。
※録画映像はカメラが映す範囲に限られます。
※G(衝撃)検知は10件を超えると古いデータから順次上書きされます。
※DRD-H68, DRD-H68SのG(衝撃)検知は前12秒・後8秒(合計20秒間)、DRT-H68AにはG(衝撃)検知機能はありませんが、手動(スイッチ操作)で前12秒・後8秒(合計20秒間)の映像を保護することができます。

※検査標章などの装着物の位置によっては、ドライブレコーダーが装着できない場合がございます。詳しくは販売店におたずねください。

■本機は、全ての状況において映像を録画することを保証したものではありません。 ■本機は、事故の検証に役立つことも目的の一つとした製品ですが、証拠としての効力を保証するものではありません。 ■本機で録画した映像は、その使用目的や使用方法によっては、被写体のプライバシーなどの権利を侵害する場合がありますのでご注意ください。また、本機をイタズラなどの目的では使用しないでください。これらの場合につきましては弊社は一切責任を負いません。 ■本機は映像を録画する装置ですが、必ずしも信号が確認できることを保証した装置ではありません。環境によって信号が確認できない場合があります。その場合は、前後の映像や周囲の車両の状況から判断願います。信号が確認できない件につきましては、弊社は一切責任を負いません。 ■LED式信号機は目に見えない速さで点滅しているため、本機で撮影すると、点滅して撮影される場合があります。信号が映っていない場合は前後の映像や周囲の車両の状況から判断願います。LED式信号機が映らない件につきましては弊社は一切責任を負いません。 ■映像が録画されなかった場合や録画された映像ファイルが破損していた場合による損害、本機の故障や本機を使用することによって生じた損害につきましては、弊社は一切責任を負いません。 ■夜間にディスプレイオーディオの画面や昼間に太陽光を反射してダッシュボード等がガラスに映り込み、映像に残る場合があります。また、外部環境により映像画質が変化します。 ■ご使用前に必ず取扱説明書をご覧ください。

●販売店装着オプションナビキット連動のオプション商品に関しましては、ナビキットと同時装着される際の取付時間を表記しております。 ●画面は全てハメ込み合成です。また、画面はイメージで実際とは異なる場合があります。 ●接続機器および記録されたデータファイルの状態によっては再生できない場合があります。また、再生可能なデータ形式、規格は限られます。 ●各オプション用品の取付位置につきましては販売店におたずねください。

価格表記について

00,000円(消費税抜き00,000円)

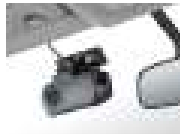
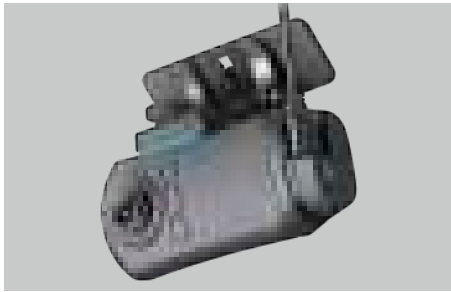
メーカー希望小売価格 ①

0.0H → 標準取付時間 ②

- ①価格はメーカー希望小売価格(消費税10%込み) '21年7月現在のもので参考価格です。実際の販売価格は各販売店が独自に定めております。価格には取付費は含まれません。
- ②時間は取り付けに必要な標準作業時間です。作業時間に応じた取付費が①とは別に発生致します。取付費につきましては販売店が独自に定めております。 ●詳しくは各販売店におたずねください。

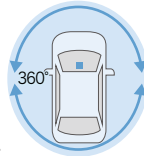
T-SELECT ドライブレコーダー

101 360°カメラ ドライブレコーダー



カメラ取付例
※写真は当該車両とは異なります。

<撮影範囲イメージ>



ダクシオン 360 S

[メーカー]:カーメイト

76,780円(消費税抜き69,800円) ~~4111~~ (4111)

3年保証

[基本機能]

全天球410万画素※1	フロント200万画素※1	WDR機能
GPS/Gセンサー	スマートフォン連携※2	常時録画/イベント録画
駐車時録画	全方位録画	静止画記録

※1.動作モードによって記録画素数が変わります。 ※2.専用アプリに対応したスマートフォンが必要となります。

<録画イメージ>



パノラマカット

撮影した映像は見やすい4つのビューモードで再生できます。

※録画した動画はスマートフォンおよびパソコンでのみ視聴可能です。

【こんなトラブルの対策にオススメ】

側面衝突や幅寄せ・割り込み対策に

車両前方はもちろん、側方や後方、さらには車内の状況も360°しっかり記録。あおり・幅寄せ・急な割り込みなども記録できます。

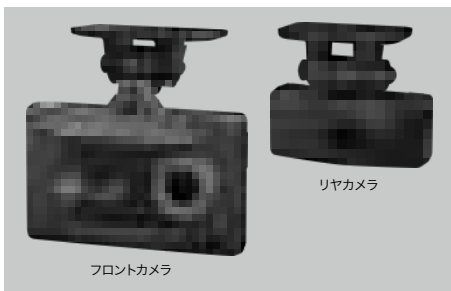


駐車中のトラブルや、ドアパンチ対策に

駐車中も360°監視しているため、車両側面のドアパンチや当て逃げ、車上荒らしなども記録できます。



102 前後方2カメラ ドライブレコーダー



フロントカメラ取付例



リアカメラ取付例

※写真は当該車両とは異なります。

<撮影範囲イメージ>



i-safe Simple 5 DC-DR652

[メーカー]:コムテック

44,220円(消費税抜き40,200円) ~~4211~~ (4121)

3年保証

[基本機能]

フロント200万画素	リア200万画素	HDR/WDR機能※3
GPS/Gセンサー	逆走お知らせ機能※4※5	常時録画/イベント録画
駐車時録画※6	前方・後方録画	安全運転支援機能※5

※3.リアカメラはHDR機能のみとなります。 ※4.すべての場合での逆走検知機能を保証するものではありません。 ※5.詳細につきましてはhttps://www.e-comtec.co.jp/0_oem/dcdr652.htmlにてご確認ください。 ※6.駐車時の長時間の録画は、車両バッテリーの寿命を短くすることがあります。駐車時の設定時間は、1時間を目安としてください。また、バッテリーの定期的な点検をお願いします。

<録画イメージ>



フロントカメラ



リアカメラ

【こんなトラブルの対策にオススメ】

後方からのあおり運転対策に

2台のカメラで前方・後方を常時録画します。リアカメラで後続車の映像を記録することができます。



車上荒らしや当て逃げ対策に

駐車中でも衝撃を検出し、衝撃前後の映像を記録します。

※本体の設定やmicroSDHCカードの容量により、記録した映像が上書きされる場合があります。



※検査標章などの装着物の位置によっては、ドライブレコーダーが装着できない場合がございます。詳しくは販売店におたずねください。

■本製品使用時は必ず本カメラ専用のmicroSDカードを使用してください。専用品以外のmicroSDカード使用における動作不良等については、一切の責任を負いかねます。 ■本製品の近くにGPS機能を持つ製品やVICS受信機を設置しないでください。誤作動を起こす可能性があります。 ■地デジ等のアンテナ近くには設置しないでください。テレビの受信感度の低下・チラツキ・ノイズの原因となる可能性があります。 ■一部の車種および地域や周波数によっては、AMラジオにノイズが入る可能性があります。 ■本カタログ掲載内容は2021年7月現在の情報であり、モデルチェンジ等により予告なく変更や販売終了となる場合がございます。予めご了承ください。 ■安全運転支援機能は、運転者の負担軽減が目的であり、全ての周辺状況、走行状態を判断することはできません。また事故を未然に防ぐ機能ではありません。 ■その他、P06下部の注意事項をご確認ください。

T-SELECTの商品 (101) に関するお問い合わせ先	
(販売元)トヨタモビリティパーツ株式会社	
(製造元)株式会社カーメイト サービスセンター	
TEL	03-5926-1212
オープン時間	月~金10:00~18:30 土日祝10:00~12:00/13:00~18:30 (除く指定休日)
所在地	〒171-0051 東京都豊島区長崎5-33-11
ホームページ	https://www.carmate.co.jp/

T-SELECTの商品 (102) に関するお問い合わせ先	
(販売元)トヨタモビリティパーツ株式会社	
(製造元)株式会社コムテック サービスセンター	
TEL	0800-200-5654 ※7 0561-56-1814(有料)
オープン時間	10:00~17:00 ※土日祝日および年末年始・夏季休暇・GW等 株式会社コムテック指定期間を除く
所在地	〒470-0151 愛知県愛知郡東郷町大字諸輪字池上1-1
ホームページ	https://www.e-comtec.co.jp

※7.携帯電話やPHS、公衆電話や050から始まるIP電話からはご利用いただけません。また、一部の光電話からもご利用いただけません。その際は 0561-56-1814(有料)よりおかけください。

サウンドパッケージ 目の前で演奏しているような圧倒的な臨場感と感動のサウンドが全席で楽しめます。

※サウンドモード機能には対応していません。

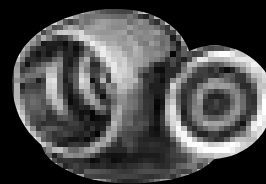
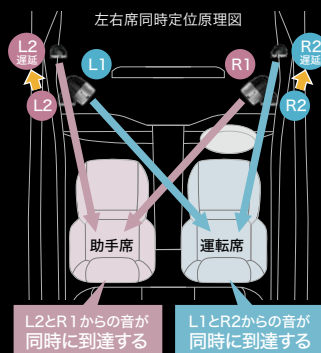


左右同時定位のバランスと拡がりあるサウンド

クルマの中は左右のスピーカーが耳に届くまでの距離が異なり、本来の音源が持つ音の位置情報を正しく再現（聴取）することが難しい環境です。ダブルツイーターは、運転席・助手席の両席で左右の音の到達タイミングを一致させることができる（2軸タイムアライメント）左右席同時定位を実現。助手席のゲストと共に、まるで目の前で演奏しているかのような、左右均等に広がるサウンドステージを体感いただけます。

厚みのある迫力のボーカルサウンド

車種専用音響チューニングによる、サウンドステージの奥行きや広がり再現に比べて、音源に含まれるボーカル成分を独自の信号処理技術にて補正することで、ボーカルの厚みや声の張り出し感を増強。ボーカルが目の前にいるような臨場感溢れるサウンドをお楽しみいただけます。



機能をカタチにした未来的なデザインのダブルツイーター



07 ダブルツイーターシステム プラス

93,500円(消費税抜き85,000円) **4.0H** (UQ9X)

フィッティングキットを含む価格です。

設定：除くT-Connect SDナビゲーションシステム(工場装着)付車、カメラ別体型ドライブレコーダー(スマートフォン連携タイプ)DRD-H68付車

[システム構成品]

- ①ダブルツイーター(ピアノブラック)
- ②高性能 別体アンプ
- ③プレミアムドアウーファー(フロントドア用)

※ドアウーファーは、車両標準のドアスピーカーを外しての装着となります。

ETC2.0ユニット 先進の運転支援情報サービス、ETC2.0でドライブをサポート。

※写真は当該車両とは異なります。

08 ETC2.0ユニット (ビルトイン) *1*2

ETC2.0ユニット (ビルトイン)
ナビキット連動タイプ(光ビーコン機能付)装着例

ナビキット連動タイプ(光ビーコン機能付)*3

33,000円(消費税抜き30,000円)*4

1.4H (UQ7X)

設定:ナビキット(販売店装着オプション)付車

光ビーコンユニット装着例
※光ビーコンユニットは
(助手席側)ダッシュボード
装着となります。

09 ETC2.0ユニット (ビルトイン) *1*2



ETC2.0ユニット (ビルトイン)ボイスタイプ装着例

ボイスタイプ

25,300円(消費税抜き23,000円)*4

0.8H (UCSX)

設定:除くT-Connect SDナビゲーションシステム
(工場装着)付車

GPS内蔵ETCアンテナ装着例

ETC2.0

※ETC2.0ユニット共通機能

■ 広がる運転支援サービス

高速道路の安全・安心な
ドライブをサポート。

■ ETC料金収受システム

カード有効期限切れ通知も
音声案内。充実機能のETC。

光ビーコン

※ETC2.0ユニット(ビルトイン)
ナビキット連動タイプ(光ビーコン
機能付)のみ対応

■ 道路交通情報通信システム

一般道の交通渋滞・信号情報を
キャッチ。

ETC2.0ユニットは、今後新たに追加されるサービスおよびシステム変更には対応できない場合があります。あらかじめご了承ください。詳しくは販売店におたずねください。

ETC車載器 高速・有料道路の料金をキャッシュレス、スムーズに通過できます。

※写真は当該車両とは異なります。

10 ETC車載器 (ビルトイン) *1*2

ETC車載器 (ビルトイン)
ボイス・ナビキット連動タイプ装着例

ボイス・ナビキット連動タイプ*3

17,600円(消費税抜き16,000円)*4

0.8H (UQ8X)

設定:ナビキット(販売店装着オプション)付車

ボイスタイプ

14,300円(消費税抜き13,000円)*4

0.8H (UCTX)

設定:除くT-Connect SDナビゲーションシステム
(工場装着)付車

※ボイスタイプは、カード排出スイッチの照明はありません。

11 ETC車載器 (ビルトイン) *1*2



ETC車載器 (ビルトイン)ベーシックタイプ装着例

ベーシックタイプ

11,000円(消費税抜き10,000円)*4

0.8H (UCUX)

設定:除くT-Connect SDナビゲーションシステム
(工場装着)付車

*1.新しいセキュリティ規格に対応しています。 *2.カードホルダーは非装着となります。 *3.ETCアンテナはインパネ内蔵となります。 *4.価格にセットアップ費用は含まれておりません。

●販売店装着オプションナビキット連動のオプション商品に関しましては、ナビキットと同時装着される際の取付時間を表記しております。 ●画面は全てハメ込み合成です。また、画面はイメージで実際とは異なる場合があります。
●接続機器および記録されたデータファイルの状態によっては再生できない場合があります。また、再生可能なデータ形式、規格は限られます。 ●各オプション用品の取付位置につきましては販売店におたずねください。

価格表記について

00,000円(消費税抜き00,000円)

L メーカー希望小売価格 ①

0.8H → 標準取付時間 ②

①価格はメーカー希望小売価格(消費税10%込み)21年7月現在のものを参考価格です。

実際の販売価格は各販売店が独自に定めております。価格には取付費は含まれません。

②時間は取り付けに必要な標準作業時間です。作業時間に応じた取付費が①とは別に発生致します。

取付費につきましても販売店が独自に定めております。 ●詳しくは各販売店におたずねください。

トヨタのコネクティッドサービス T-Connect

24時間・365日つながっている。トヨタの安心技術。



T-Connect **スタンダード** (プラン)

設定: ● T-Connect SDナビゲーションシステム
● ディスプレイオーディオ+TV・オペレーター付T-Connectナビキット
● ディスプレイオーディオ+T-Connectナビキット

T-Connect **エントリー** (プラン)

設定: ● ディスプレイオーディオのみ
● ディスプレイオーディオ+エントリーナビキット



新しい道路情報^{*1}を自動ダウンロードしかも3年間無料^{*2}

マップオンデマンド T-Connect **スタンダード** (プラン)

新しい道路情報を自動でダウンロードして更新するサービスです。

高速・有料道路は開通後 最短即日(平均2週間程度)、一般道路は随時更新されるので、いつでも新しい道路情報でルートをご案内します。



ビッグデータを活用し、最適にナビゲーション

ハイブリッドナビ^{*3} T-Connect **スタンダード** (プラン)

トヨタスマートセンターで収集した、リアルタイムの走行情報やVICS等の外部情報を組み合わせた膨大なデータを用いて、センター内に保有する地図データで最適なルートを探検し、ナビに配信します。

T-Connectならではの最適なナビゲート

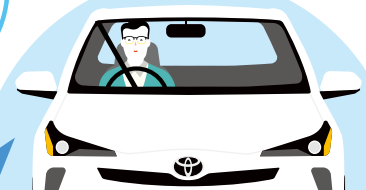
自動車の走行情報に
特化した様々な情報



ビッグ
データ

トヨタスマートセンター

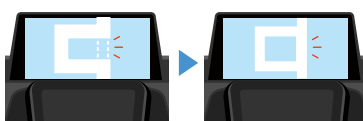
お客様一人ひとりにあった
最適な情報をご提供



リアルタイムに収集した交通情報と地図(道路情報)で快適ドライブ

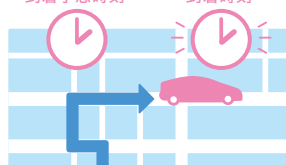
いつも新しい地図(道路情報)で
快適ドライブ

開通した道路で案内
時間も距離も短縮

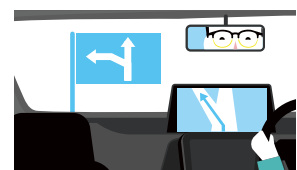


実際の走行情報を活用し
到着時間を予想

到着予想時刻 到着時刻



道路幅を考慮した
地図ルートでご案内

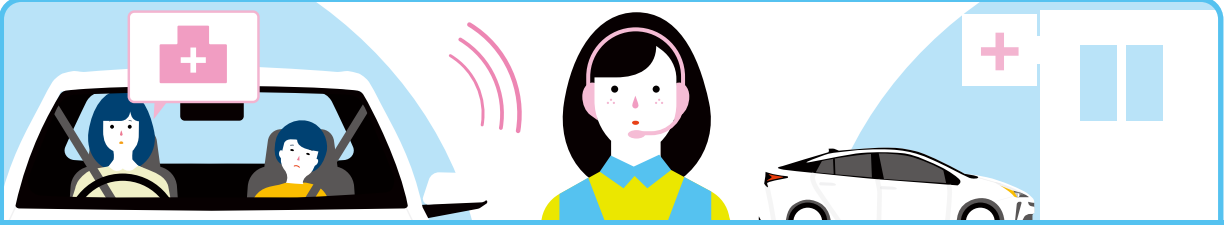


サービスのご利用には、T-Connectの利用契約が必要です。基本利用料は5年間無料。【6年目以降の基本サービス 年払い3,630円/年(税込)、または月払い330円/月(税込)】

^{*1} 高速・有料道路は最短即日(平均2週間程度)で更新します。更新データの収集/整備状況により、配信までに3ヶ月程度かかる場合があります。一般道路はデータ収集/整備後、順次配信します。 ^{*2} 標準装備・メーカーオプションのT-Connect SDナビゲーションシステムの場合は初度登録日、販売店装着オプションのナビキット(除くエントリーナビキット)の場合は購入日をサービス利用開始日とし、利用開始日から3年間ご利用いただけます。また、販売店にて「全更新(最新版地図ソフトを購入いただき、すべての地図データを更新)」されると、全更新日から2年間ご利用いただけます。(なお、利用開始日から3年未満に「全更新」された場合、ご利用期間は全更新日から2年間となりますのでご注意ください。ただし、登録初年度に「全更新」された場合のみ、ご利用期間は利用開始日から3年間となります。) ^{*3} ハイブリッドナビのご利用には、マップオンデマンドのサービス有効期限内で、T-Connectの利用契約が必要です。(マップオンデマンドのサービス有効期限外で、T-Connect利用契約中の場合は、「ルート探索」がご利用いただけます。サービスについて詳しくは、T-Connectサイト(<https://toyota.jp/tconnectservice/>)でご確認ください。)



24時間365日、人ならではのサポートを



見知らぬ土地でもオペレーターが今開いている病院をすぐにお探し

オペレーターサービス^{*4}

T-Connectスタンダード(プラン)

- ディスプレイオーディオ + TV・オペレーター付T-Connectナビキット

5年間(付帯サービス)^{*5}

- T-Connect SDナビゲーションシステム
- ディスプレイオーディオ + T-Connectナビキット

オプション 年払い:3,630円/年(税込) 月払い:330円/月(税込)

オペレーターと会話するだけで、ナビの目的地設定まで行います。

行きたいところの名称が曖昧なときでも、条件を伺いながらご希望に沿ったサポート^{*6}をします。レストラン・
駐車場などの
ご案内ロードアシスト
24への
取り次ぎ夜間・休日
診療機関の
ご案内保険会社の
取り次ぎ^{*7}

ワンランク上のおもてなし

オペレーターサービス Plus^{*4}

T-Connectスタンダード(プラン)

- T-Connect SDナビゲーションシステム
- ディスプレイオーディオ + T-Connectナビキット

オプション 年払い:6,050円/年(税込) 月払い:550円/月(税込)

目的地を案内した後、予約^{*6}が必要な場合もそのまま依頼できます。ホテル、レストラン、国内航空券、レンタカーの予約が行えるので、急な出張の際も便利です。

オペレーターサービス

※オペレーターサービス Plus
はオペレーターサービスの
サービス内容を含みます。ホテルの
予約レストラン
の予約国内航空券
の予約^{*8}レンタカーの
予約取り次ぎ
(除く車両問合せ)

ドライブ中、ナビや車両の操作を音声でアシスト

エージェント(音声対話サービス)

T-Connectスタンダード(プラン)

ナビに話しかければ、エージェントが声を認識して目的地を探し、ナビに目的地を設定してくれます。さらに、「駐車場があるところ」など、会話を重ねて条件を絞り込むこともできます。

また、パワーウィンドウ、サンシェード、フロント・リヤワイパーなどの音声操作も可能です。

例えばこんな会話も・・・

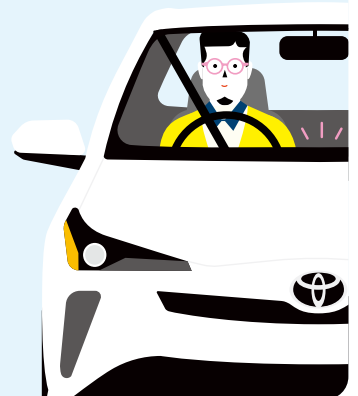
近くの喫茶店を探して

現在地周辺の
喫茶店をお調べしました

駐車場があるところ

現在地周辺の駐車場がある
喫茶店をお調べしました

2番目を目的地にセット

喫茶店〇〇〇に
目的地を設定しました

^{*4}T-Connect SDナビゲーションシステム、T-Connectナビキットはオペレーターサービスまたはオペレーターサービス Plusどちらかをオプションサービスで選択できます。 ^{*5}TV・オペレーター付T-Connectナビキットは、オペレーターサービスを標準設定(T-Connectの初回利用開始より5年間の利用料はナビキットの代金に含まれます。)ただし、本ナビキット購入後は理由のいかんを問わず一切払い戻しができません。 ^{*6}ご期待に添えない場合があります。あらかじめご了承ください。 ^{*7}「トヨタつながるクルマの保険プラン」加入者のみのサービスです。 ^{*8}マイレージカードが必要になります。また、マイレージカードはJAL、ANAのみとなります。
■価格はすべて消費税10%込み(21年7月現在のもの)の価格です。



スマートフォンからクルマを確認、リモートで操作

スマートフォンでクルマのエアコンを起動

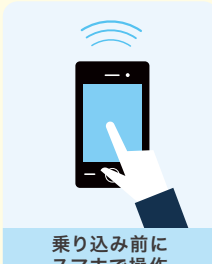
リモートスタート (アプリ)

T-Connectスタンダード(プラン)

T-Connectエントリー(プラン)

オプション 年払い:2,420円/年(税込) 月払い:220円/月(税込)


乗車前に、離れた場所からスマートフォン*1で、エンジンを始動しエアコンを起動できます。すぐに快適なドライブをお楽しみいただけます。



乗り込み前にスマホで操作

夏でも冬でも、乗り込み時は快適な室温
出発前にエアコンを入れられるので、季節を問わずいつでも快適に乗車できます。エアコンをOFF設定のまま降車しても、リモートスタートを起動させれば自動でエアコンがONに。

凍結したガラスのくもりを乗車前にスピーディに解消
寒い冬の日(外気温が5°C未満)、リモートスタートを付けると自動でフロント・リアガラスの曇り取り、ドアミラーのヒーターが作動。霜取り作業の手間が省けて便利です。



※販売店装着オプションのリモートスタートを装着している場合は、ご利用いただけません。販売店装着オプションのリモートスタートについて詳しくはACCESSORIES & CUSTOMIZE CATALOGUEをご覧ください。※使用時には周囲の安全を十分にご確認の上ご使用ください。 ※一般公道上や閉め切った場所での使用はおやめください。 ※一部地域(兵庫県・埼玉県・京都府等)では、車両の停止中にエンジンをみだりに稼働させた場合、条例等に抵触し、罰則を受けることがありますので十分ご注意ください。 ※起動後、一定の時間が経つと自動的に停止します。


スマートフォンでクルマの状況がわかる

マイカーサーチ


T-Connectスタンダード(プラン)

T-Connectエントリー(プラン)


ドアロックを閉め忘れたときやハザードランプを消し忘れたときに、スマートフォン*1からリモートで操作できます。



リモート確認・操作
スマホアプリでドアの開閉などを確認。ドアロックやハザードランプ消灯を操作。



うっかり通知*2
ドアロックの閉め忘れなどをメールやスマホアプリにお知らせ。



カーファインダー*3
おクルマの駐車位置をスマホアプリで確認。

※T-Connectスタンダード(プラン)のみ対応。

さらに 愛車の見守りサービス

マイカーサーチ Plus*4

T-Connectスタンダード(プラン)

T-Connectエントリー(プラン)

オプション 年払い:2,420円/年(税込) 月払い:220円/月(税込)

ドアのこじ開けなどでオートアラームの作動を検知すると、メール・電話やスマホアプリ「MyTOYOTA」*1にすみやかにお知らせします。さらにお客様のご要望により、車両の位置追跡や警備員の派遣も行います。



アラーム通知*2
アラーム通知で異常をお知らせ



エンジン始動通知*2
エンジン始動を検知してお知らせ



車両位置追跡*5
オペレーターが車両の位置を追跡



警備員の派遣*5
お車の場所へ警備員を派遣

サービスのご利用には、T-Connectの利用契約が必要です。基本利用料は5年間無料。【6年目以降の基本サービス 年払い3,630円/年(税込)、または月払い330円/月(税込)】

*1. スマホアプリ「MyTOYOTA」のインストールが必要です。 *2. 事前にサポートアドレス(電話番号・メールアドレス)の登録が必要です。 *3. 事前にT-Connect SDナビゲーションシステム、もしくはディスプレイオーディオからの設定が必要です。また、6ヶ月毎に再設定が必要となります。 *4. 専用通信機(DCM)が通信できる環境の場合にご利用いただけます。 *5. 車両の確保は致しません。車両追跡のみ行います。(車両の追跡や警備員の派遣を依頼する場合は、警察に被害届の提出が必要です。)



事故や急病時、さらにはあおり運転で困ったときでも安心

ヘルプネット (エアバッグ運動) ^{*6}

T-Connectスタンダード(プラン)

T-Connectエントリー(プラン)

万が一のとき、ボタンを押すだけで専門のオペレーターにつながります。今いる場所がどこか分からなくても、車両位置情報に基づいて迅速に緊急車両の手配ができる安心のサービスです。さらに、あおり運転などのトラブルのときにも警察へ状況に応じて通報します。



エアバッグの作動と 連動します

エアバッグ作動時に自動でオペレーターに接続します。また、ドクターヘリ等の早期出動判断^{*7}を行うD-Call Net[®]にも対応しています。



警告灯が出ても、すぐにアドバイス

eケア ^{*8*9*10}

T-Connectスタンダード(プラン)

T-Connectエントリー(プラン)

走行アドバイス

警告灯が点灯すると、ディスプレイオーディオ画面よりeケアコールセンターに接続^{*11}でき、走行を続けられるかの判断など、適切なアドバイスが24時間365日受けられます。eケアコールセンターでの対応内容は、あらかじめ登録している販売店(リモートメンテナンス店)にも連携され、点検や修理などをご案内させていただく場合があります。^{*12}



ヘルスチェックレポート

おクルマから発信される情報をもとに、電子キーのバッテリー、警告灯点灯状態などを、「MyTOYOTA」アプリで確認できます。またトヨタ販売店からは、最適なメンテナンスのアドバイスが受けられます。

^{*6}ご利用にはサービス利用開始操作が必要です。 ^{*7}ドクターヘリは、いつでも必ず出動するものではありません。場所、時間帯、天候などによって出動できない場合があります。 ^{*8}サービスのご利用にはリモートメンテナンス店の登録が必要ですが、利用開始操作の翌日よりご利用いただけます。詳しくは、販売店におたずねください。 ^{*9}販売店での対応は営業時間内に限ります。 ^{*10}車両にOBD (On-Board Diagnostics) II 通信を行う機器を接続している場合、正しくサービスが行えない場合があります。 ^{*11}T-Connectスタンダード(プラン)の場合はディスプレイオーディオ画面からのご利用が可能です。T-Connectエントリー(プラン)の場合はMyTOYOTAアプリからご利用いただけます。 ^{*12}すべての警告灯点灯時に実施するものではありません。走行に支障が出る可能性が高いものに限ります。

◆「ヘルプネット」は株式会社 日本緊急通報サービスの登録商標です。 ◆「D-Call Net」は認定NPO法人 救急ヘリ病院ネットワーク(HEM-Net)の登録商標です。 ■価格はすべて消費税10%込み(21年7月現在のもの)の価格です。



好みのアプリをナビにインストールできる

Apps(アップス) T-Connectスタンダード(プラン)

走行情報や車両情報と連動した、車載ナビ専用アプリをご用意。

お好みのアプリをインストールすることで、自分仕様のナビにしていけることができます。^{*1}



エージェント+^{*2}

無料

行き先を予測し、渋滞情報など役立つ情報を案内します。



いつもNAVI スピード注意

無料

スピードに注意しながら安全運転を心がけることができます。



コミュまっぷ

無料

仲間との目的地共有や、お互いの位置確認などができます。



ウェザーニュース

無料

世界最大の気象会社ウェザーニュースが、様々な気象情報でお客様のおでかけを全力でサポートします。

スマホ向けサービス

スマホとクルマが連携して、便利さがひろがる



MyTOYOTA^{*3*4*5}

T-Connectスタンダード(プラン)

T-Connectエントリー(プラン)

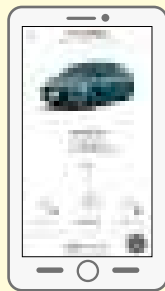
走行距離や日々のドライブ記録をいつでも確認できる「マイカーログ」、^{*6}

クルマの状況をお知らせしてくれる「マイカーサーチ」などの安心・便利な機能が充実しております。

日々のドライブの記録をチェック

愛車から送られてくる情報を確認できます。

トップ画面



マイカーログ

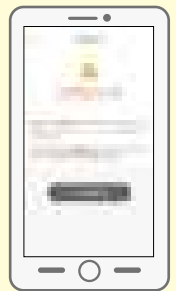


※画面はイメージです。車種により表示が異なります。

マイカーの安心を手のひらに

いつでもどこでもおクルマの状態を確認し、スマホで簡単にドアロックできます。

リモート操作



※画面はイメージです。車種により表示が異なります。



無料 [スマホアプリ] MyTOYOTA



サービスのご利用には、T-Connectの利用契約が必要です。基本利用料は5年間無料。[6年目以降の基本サービス 年払い3,630円/年(税込)、または月払い330円/月(税込)]

^{*1}アプリのアイコン・画面デザインは変更となる場合があります。車種により、お使いいただけないアプリがあります。詳しくはT-Connectサイト(<https://toyota.jp/tconnectservice/>)でご確認ください。^{*2}一部機能は車種限定です。詳しくはT-Connectサイト(<https://toyota.jp/tconnectservice/>)でご確認ください。^{*3}車種により、ご利用いただけるサービスが異なります。詳しくは、T-Connectサイト(<https://toyota.jp/tconnectservice/>)でご確認ください。^{*4}T-ConnectのIDと「TOYOTA/LEXUSの共通ID」の紐付けが必要です。^{*5}スマホOSのバージョンによりご利用できない場合があります。対応OSについてはアプリ紹介サイト(https://toyota.jp/tconnectservice/service/sp_app.html)をご確認ください。^{*6}T-Connectスタンダード(プラン)のサービスです。ご利用には、Appsアプリ「エージェント+(無料)」のインストールが必要です。

サービス紹介動画あります! トヨタのコネクティッドサービスサイトでご確認ください。(<https://toyota.jp/tconnectservice/>)



●T-Connectオンラインサービスはトヨタコネクティッド株式会社が提供するサービスです。

【ご利用にあたっての注意事項】掲載の内容は2021年7月現在のものです。サービス、価格は予告なく変更・中止される場合があります。■画面はイメージで実際とは異なる場合があります。■通信機器をご使用になる場合は、必ず動作確認済の通信機器かどうかをご確認ください。なお、動作確認は一定条件下で確認したものです。通信機器の仕様変更により、実際には確認内容と異なる場合がありますので、あらかじめご了承ください。■T-Connectオンラインサービスはデータの取得に通信を利用するため、通信環境によっては、サービスがご利用いただけません場合があります。■安全のため、走行中は操作および画面表示が制限されます。■自動車の運転中に携帯電話の操作をしたり画面を注視することは法律で禁止されています。運転中は、運転手以外の方がご利用ください。■車両の位置情報は誤差を生じる場合があります。■T-Connectオンラインサービスでは登録いただいたお客様の個人情報をお客様へのお知らせ等を発送するほか、個人情報を使ったサービス提供のために使用することがあります。■お客様対応の品質およびお客様満足度向上のため、エージェント音声対話サービスの発話内容およびオペレーターとお客様の通話内容は記録させていただく場合があります。■T-Connectオンラインサービスではお客様の操作または設定に基づきお客様の車両の位置情報を使用する場合があります。またサービス提供のために、お客様の車両情報を使用する場合があります。■今後通信事業者の通信方式が変更もしくは打ち切りになった場合、T-Connectオンラインサービスが使用できなくなる場合があります。■通信機の種類によっては一部コンテンツが利用できない、または機能が制限される場合があります。■価格はすべて消費税10%込み(21年7月現在のもの)の価格です。

T-Connect お得な関連商品

T-Connect 利用者向け
au
スマホ
利用料割引

T-connect + au スマホ

au スマホのご利用料金から

330(税込)円 × 最大12ヶ月 割引

au スマホ割引条件

下記の条件を満たし、販売店にて割引適用判定した場合に割引が適用されます。

「T-Connect エントリー」または
「T-Connect スタンダード」にご加入

「T-Connect」のご利用開始



指定の「auスマホ料金プラン」
にご加入

対象プランは右記のQRコードにて
ご確認ください



他、T-Connectご契約者とauスマホご契約者が同一であることが条件となります。

※割引はT-Connectの利用開始月、または割引適用判定月の翌月のスマートフォン利用分(翌々月請求分)から開始されます。詳しくは販売店におたずねください。

■価格はすべて消費税10%込み(21年7月現在のもの)の価格です。

つながる、あんしん。つづく、あんぜん。

トヨタ つながるクルマの

保険プラン

「トヨタつながるクルマの保険プラン」はトヨタのコネクティッドカーだから実現できるプランです。
楽しむ・得する・見守るの3つのメリットでお客様をサポートします。

1 安全運転を
楽しむ

2 安全運転で
得する

3 大切な人を
見守る

引受保険会社：
あいおいニッセイ同和損害保険株式会社

※対応車種についてはT-Connectサイト (<https://toyota.jp/tconnectservice/>) をご覧ください。
※一部お取り扱いしていない販売店がございます。詳しくは販売店におたずねください。

機能一覧表

● 標準機能 ▲ メーカーオプション設定 ▲ 販売店装着オプション設定 ▲ オプションサービス設定 ← ディスプレイオーディオに準拠 □ 設定なし

	T-Connect SDナビゲーションシステム +JBLプレミアムサウンドシステム		ディスプレイオーディオ	販売店装着オプション ナビキット		
	車両標準 Z"Leather Package",Z	メーカーオプション G"Leather Package",G	車両標準 G"Leather Package",G,S	TV・オペレーター付 T-Connectナビキット 159,500円(税込)*2	T-Connectナビキット 110,000円(税込)*2	エントリーナビキット 66,000円(税込)*2
ナビ基本機能	ディスプレイ	12.3インチ	8インチ	←	←	←
	GPS/3Dジャイロセンサー	●	—	●	●	●
	タッチパネル / 音声操作対応	●	—	●	●	●
	音声案内	●	—	●	●	●
	VICS WIDE対応	●	—	●	●	●
	目的地検索(住所/50音/電話/履歴など)	●	—	●	●	●
	5ルート探索 / 表示	●	—	●	●	●
T-Connectサービス基本利用料	5年間無料*3 (6年目以降)年払い:3,630円/年(税込) 月払い:330円/月(税込)		5年間無料*3 (6年目以降)年払い:3,630円/年(税込) 月払い:330円/月(税込)	←	←	←
	通信方法	DCM(車両専用通信)	●	←	←	←
	ヘルプネット(エアバック運動)	●	●	←	←	←
	eケア	●	●	←	←	←
	マイカーサーチ	●	●*5	●	●	●*5
	マイカーサーチ Plus*1	▲ 年払い:2,420円/年(税込) 月払い:220円/月(税込)	▲ 年払い:2,420円/年(税込) 月払い:220円/月(税込)	←	←	←
	リモートスタート(アプリ)*1	▲ 年払い:2,420円/年(税込) 月払い:220円/月(税込)	▲ 年払い:2,420円/年(税込) 月払い:220円/月(税込)	←	←	←
	マップオンデマンド*6	●	—	●	●	—
	ハイブリッドナビ*7	●	—	●	●	—
	エージェント(音声対話サービス)	●	—	●	●	—
エンターテインメント	Apps	●	●	●	●	—
	オペレーターサービス*1	▲ 年払い:3,630円/年(税込) *8 月払い:330円/月(税込)	—	● 5年間(付帯サービス)*9	▲ 年払い:3,630円/年(税込) *8 月払い:330円/月(税込)	—
	オペレーターサービス Plus*1	▲ 年払い:6,050円/年(税込) *8 月払い:550円/月(税込)	—	—	▲ 年払い:6,050円/年(税込) *8 月払い:550円/月(税込)	—
スマートフォン連携	SmartDeviceLink™対応*12*13	●	●	←	←	←
	Apple CarPlay 対応*14*15	●	●	←	←	←
	Android Auto™ 対応*14*16	●	●	←	←	←
オーディオビジュアル	フルセグTV視聴対応*1	●	▲ TVオプション*17 33,000円(税込)	●*17*18	▲ TVオプション*17 33,000円(税込)	←
	スピーカー数	9	6	←	←	←
	サウンドシステム*1	● JBLプレミアムサウンド	▲ ダブルツィーターシステム プラス	←	←	←
	Bluetooth®*19	ハンズフリー通話 オーディオ再生*10	●	←	←	←
	USB入力*10*14	音楽*20・動画*21再生 給電(1.5A対応)	●	←	←	←
	AM/FMチューナー(ワイドFM対応)	●	●	←	←	←
	Miracast®対応*22	●	●	←	←	←
その他オプション	パノラミックビューモニター	▲	—	—	—	—
	バックガイドモニター	●	●	←	←	←
	ETC2.0ユニット*1	—	▲	▲*24	▲*24	▲*24
	ETC車載器*1	—	▲	▲*24	▲*24	▲*24
*23	ドライブレコーダー*1	▲	▲	←	←	

*1.オプション購入は車両購入後も可能です。*2.フィッティングキットを含む価格です。*3.初年度登録日より5年間となります。*4.ご利用にはT-Connectの利用契約が必要となります。*5.除くカーファインダー。*6.標準装備・メーカーオプションのT-Connect SDナビゲーションシステムの場合は初年度登録日、販売店装着オプションのナビキット(除くエントリーナビキット)購入日をサービス利用開始日とし、利用開始日から3年間ご利用いただけます。また、販売店にて「全更新(最新版地図ソフトを購入しただけ、すべての地図データを更新)」されると、全更新日から2年間ご利用いただけます。(なお、利用開始日から3年未満に「全更新」された場合、ご利用期間は全更新日から2年間となりますのでご注意ください。ただし、登録初年度に「全更新」された場合のみ、ご利用期間は利用開始日から3年間となります。)*7.ハイブリッドナビのご利用には、マップオンデマンドのサービス有効期限内で、T-Connectの利用契約が必要です。*8.マップオンデマンドのサービス有効期限内で、T-Connect利用契約中の場合は、「5ルート探索」がご利用いただけます。サービスについて詳しくは、T-Connectサイト(https://toyota.jp/tconnectservice/)をご確認ください。*9.オペレーターサービスまたはオペレーターサービス Plusどちらかの選択となります。またオペレーターサービス Plusはオペレーターサービスのサービス内容を含みます。*10.T-Connectの初回利用開始日より5年間の利用料はナビキットの代金に含まれます。ただし、本ナビキット購入後は理由のいかんを問わず一切払い戻しができません。*11.接続機器および記録されたデータファイルの状態によっては再生できない場合があります。また、再生可能なデータ形式、規格は限られます。*12.Android Autoをサポートする機器および対応アプリ、接続設定につきましては、https://www.android.com/auto/をご確認ください。本機での動作を保証しているわけではありません。*13.スマートフォン連携はBluetooth対応のスマートフォンと対応アプリが必要となります。動作確認済み機種および対応アプリの情報は、https://toyota.jp/dop/navi/function_smartphonelink/をご確認ください。*14.SmartDeviceLink対応のナビアプリは、データ通信可能なUSBケーブルが別途必要となります。また、一部ケーブルには対応できないものがあります。*15.Apple CarPlayをサポートする機器および対応アプリ、接続設定につきましては、https://www.apple.com/jp/ios/carplay/をご確認ください。本機での動作を保証しているわけではありません。*16.Android Autoをサポートする機器および対応アプリ、接続設定につきましては、https://www.android.com/auto/をご確認ください。本機での動作を保証しているわけではありません。*17.ご利用にはT-Connectの利用契約が必要となります。ご利用開始後は、T-Connect継続有無に関係なく、引き続きご利用いただけます。*18.TV・オペレーター付T-Connectナビキットを最初に装着した車両とは別の車両に付け替えた場合、付け替え先の車両ではTV(フルセグ)の視聴はできません。*19.ご利用にはBluetooth対応機器(スマートフォン、ケータイなど)が必要です。対応する携帯電話は限られます。動作確認済み機種は、販売店におたずねいただくか、http://g-book.com/pc/etc/faq/mobile/n/top.htmlにてご確認ください。*20.スマートフォンやUSBメモリなどに記録した音楽データ(MP3/WMA/AACなど)の再生が可能です。*21.USBメモリなどに記録した動画データ(MP4/WMV/AVI)が再生可能です。*22.Androidスマートフォン/タブレットが対象です。対応する機種は限られます。動作確認済み機種はhttp://g-book.com/pc/etc/faq/mobile/n/top.htmlにてご確認ください。ただし、本機での動作を保証するものではありません。*23.グレードおよび車両装備により設定が限られる場合があります。詳しくは販売店におたずねください。*24.ナビキット連動タイプもご用意しています。

●販売店装着オプションに関しましては、作業時間に応じた取付費が別途発生致します。詳しくは販売店におたずねください。●メーカーオプションはご注文時に申し受けます。メーカーの工場で作成するため、ご注文後はお受けできませんのでご了承ください。●安全のため、走行中一部操作・表示できない機能があります。また、テレビ放送、USB入力の動画、静止画、Miracast表示は、安全のため走行中はディスプレイの画面が消え、音声だけになります。●価格はメーカー希望小売価格(消費税10%込み)21年7月現在のものを参考価格です。実際の販売価格は各販売店が独自に定めております。詳しくは各販売店におたずねください。



トヨタ純正用品は、
3年間6万km保証です。

保証修理をうけられる期間は、トヨタの販売店、またはトヨタ認定サービス工場を商品とトヨタ車に取り付けた日(販売した日)から3年間となります。ただし、その期間内でも走行距離が60,000kmまでとなります。

後席もシートベルト。チャイルドシートも忘れずに。

このカタログに関するお問い合わせは、お近くのハリアー取り扱い販売店または下記のお客様相談センターへトヨタ自動車株式会社 お客様相談センター 全国共通・フリーコール ☎0800-700-7700
オープン時間 365日 9:00~16:00 所在地 〒450-8711 名古屋市中村区名駅4丁目番1号

本カタログに掲載されている販売店装着オプションの商品につきましては、車両登録後の取付を前提としております。本仕様ならびに装備は予告なく変更することがあります。(このカタログの内容は'21年7月現在のもの)本カタログに掲載の画面や地図などはカタログ用に合成されたものです。

また、ボディカラー・内装色および商品の色につきましては撮影、モニターの関係で実際の色と異なって見えることがあります。