

COROLLA

COROLLA TOURING 特別仕様車 HYBRID W×B “50 Million Edition”

COROLLA 特別仕様車 HYBRID W×B “50 Million Edition”

COROLLA SPORT 特別仕様車 HYBRID G “Style 50 Million Edition”



EXPAND EVERY DAY

毎日の暮らしに寄り添い進化した高性能と、

特別な時間を彩る個性的なスタイル。

カローラブランド世界累計販売台数5000万台達成*を記念する

3つの特別仕様車が誕生しました。

プラスアルファの個性と装備が、

さまざまなライフスタイルをゆたかに拡げます。

特別なカローラで格別のひとときをお過ごしください。

COROLLA

COROLLA TOURING 特別仕様車 HYBRID W×B “50 Million Edition”

COROLLA 特別仕様車 HYBRID W×B “50 Million Edition”

COROLLA SPORT 特別仕様車 HYBRID G “Style 50 Million Edition”

COROLLA TOURING

HYBRID W×B“50 Million Edition”



ナチュラルカラーが、家族と自然に溶け込む。

今年は趣向を変えて、息子の誕生日パーティーをアウトドアで開催。

ラゲージに、キャンプ道具とプレゼント、バースデーケーキも詰め込み準備は万端！

木漏れ日が似合う特別なカローラ ツーリングで、大自然へ飛び込もう。



■ ブラックマイカ(209)×アーミーロックメタリック(4V0)[2YK](特別設定メーカーオプション色) ※詳しくは内外配色一覧表(P17)をご覧ください。

EXTERIOR

Special Equipment



■ 215/45R17タイヤ&17×7½Jアルミホイール
(マットブラック塗装/センターオーナメント付)



■ フロントロアグリル(フレーム部:ブラック+ブラック艶有り塗装)



■ カラードアミラー*1

*1.ボディカラーがモノトーンの場合はボディ同色、2トーンの場合はブラックマイカ(209)となります。

■ “50 Million Edition”専用ロゴデカール(フェンダー左右) ※詳しくは特別仕様車“50 Million Edition”共通特別装備のページ(P16-17)をご覧ください。

Photo:カローラ ツーリング特別仕様車HYBRID W×B“50 Million Edition”(2WD)[ベース車両はHYBRID W×B(2WD)]。ボディカラーの特別設定色ブラックマイカ(209)×アーミーロックメタリック(4V0)[2YK]はメーカーオプション。内装色はブラック。

Photo(カラードアミラー):カローラ ツーリング特別仕様車HYBRID W×B“50 Million Edition”(2WD)[ベース車両はHYBRID W×B(2WD)]。ボディカラーのアーミーロックメタリック(4V0)は特別設定色。内装色はブラック。

遊び心に満ちた、くつろぎのひととき。

ブラックを基調とした室内に、
元気なオレンジステッチが遊び心を刺激する。
気持ち上がるカローラ ツーリングで走ると、
息子を喜ばせるアイデアもふくらんでいく。



INTERIOR

Special Equipment



■ オレンジステッチ
インストルメントパネル(アッパー部+パッド部)/センターコンソール/シフトレバーブーツ/本革巻き3本スポークステアリングホイール/ドアトリムショルダー/
ドアアームレスト表皮/シート表皮/センターコンソールボックス



■ 合成皮革(ブラック)+レザーテック(ブラック[アクセントストライプ:ブラック])シート表皮
■ 除電スタビライジングプラスシート (運転席)

■ “50 Million Edition” 専用ロゴ(レーザー刻印/インストルメントパネルアッパー部) ■ 9インチディスプレイオーディオ、6スピーカー ■ ブラインドスポットモニター[BSM] ■ パーキングサポートブレーキ(後方接近車両) ■ 「ナノイー X」
■ エアクリンモニター ※詳しくは特別仕様車 “50 Million Edition” 共通特別装備のページ(P16-17)をご覧ください。

Photo: カラーラ ツーリング特別仕様車HYBRID W×B “50 Million Edition” (2WD) [ベース車両はHYBRID W×B (2WD)]。ボディカラーの特別設定色ブラックマイカ(209)×アーミーロックメタリック(4V0) [2YK]はメーカーオプション。内装色はブラック。

■写真は機能説明のために各ランプを点灯したものです。実際の走行状態を示すものではありません。 ■画面はハメ込み合成です。

COROLLA

HYBRID W×B“50 Million Edition”



大切な記念日だから、特別シックな装いで。

20回目の結婚記念日に、新車でドライブデートを楽しんだ。
しっとりとして大人っぽい特別なカラーをまとったカローラは、
いつもよりドレスアップした私たちを、優しく包んでくれた。



■ スレートグレーメタリック(1K9) (特別設定色) ※詳しくは内外配色一覧表(P17)をご覧ください。

EXTERIOR

Special Equipment



■ 215/45R17タイヤ&17×7½Jアルミホイール
(マットブラック塗装/センターオーナメント付)



■ フロントロアグリル
(フレーム部:スパークリングゴールド+ブラック艶有り塗装)



■ カラードアミラー



■ カラードリヤスポイラー

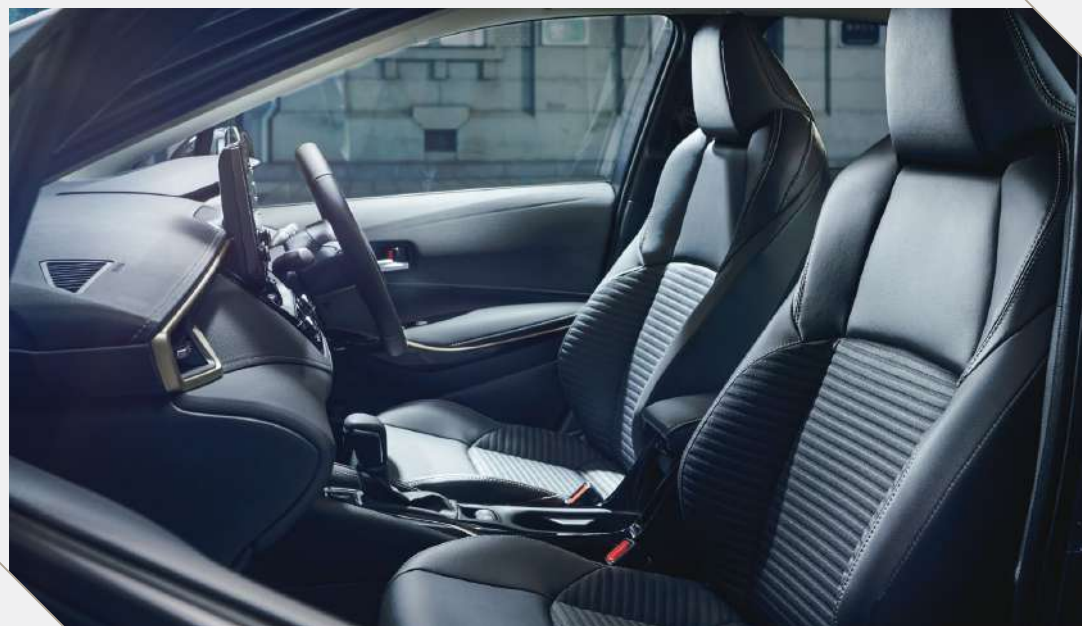
■ “50 Million Edition” 専用ロゴデカール(フェンダー左右) ※詳しくは特別仕様車“50 Million Edition”共通特別装備のページ(P16-17)をご覧ください。

Photo:カローラ特別仕様車HYBRID W×B“50 Million Edition”(2WD)[ベース車両はHYBRID W×B(2WD)]。ボディカラーのスレートグレーメタリック(1K9)は特別設定色。内装色はブラック。 ■写真は合成です。

思い出も夢の話も、ここでゆっくりと。

とても静かに、滑らかに走るカロラの室内には、
会話を遮るものがない。

上質なインテリアが落ち着いた雰囲気醸し出す。
ずっと温めていた想いを、ここなら素直に話せる。



INTERIOR

Special Equipment



■ スパークリングゴールド塗装
インパネオーナメント/ヒーターコントロールパネル(下部)/シフトベゼル/メータークラスター/フロントドアトリムガーニッシュ



■ シート色ブラック
■ シート色ホワイト
■ 合成皮革(ブラック)+レザテック(ブラック[アクセントストライプ:ブラック])シート表皮
■ 合成皮革(ホワイト)+レザテック(ダークグレー[アクセントストライプ:ホワイト])シート表皮(専用ホワイトボルスター付)[特別設定メーカーオプション]
■ 除電スタビライジングプラスシート(運転席)



■ ルーフヘッドライニング(フロアマージュ)

■ “50 Million Edition” 専用ロゴ(レーザー刻印/インストルメントパネルアッパー部) ■ 9インチディスプレイオーディオ、6スピーカー ■ ブラインドスポットモニター[BSM] ■ パーキングサポートブレーキ(後方接近車両) ■ 「ナノイー X」
■ エアクリンモニター ※詳しくは特別仕様車 “50 Million Edition” 共通特別装備のページ(P16-17)をご覧ください。

Photo : カラー特別仕様車 HYBRID W×B“50 Million Edition” (2WD) [ベース車両は HYBRID W×B (2WD)]。ボディカラーのスレートグレーメタリック (1K9) は特別設定色。内装色はブラック。

■写真は機能説明のために各ランプを点灯したものです。実際の走行状態を示すものではありません。■画面はハメ込み合成です。

COROLLA SPORT

HYBRID G"Style 50 Million Edition"



都市色で、走り出せ。

スマホとテレビに囲まれた生活を飛び出し、果てしない気晴らし旅に。
都会的なスタイルの कोरोラ スポーツなら、どこへ行ってもさまになる。
機敏な足回りと特別なシートがもたらす安定性で、思いのまま走れる感覚が気持ちいい。



■ リヤバンパー(クロムメッキ加飾) ■ アティチュードブラックマイカ(218)×プレシャスメタル(1L5)[2Y](特別設定メーカーオプション色) ※詳しくは内外配色一覧表(P17)をご覧ください。

EXTERIOR

Special Equipment



■ 205/55R16タイヤ&16×7Jアルミホイール(マットブラック塗装/センターオーナメント付)



■ フロントロアグリル(フレーム部:ブラック塗装)
 ■ Bi-Beam LEDヘッドランプ+LEDターンランプ+LEDクリアランスランプ&LEDデイルイト
 ■ LEDフロントフォグランプ

■ “50 Million Edition”専用ロゴデカール(フェンダー左右) ※詳しくは特別仕様車“50 Million Edition”共通特別装備のページ(P16)をご覧ください。

Photo:カローラスポーツ特別仕様車HYBRID G“Style 50 Million Edition”(2WD)[ベース車両はHYBRID G(2WD)]。ボディカラーの特別設定色アティチュードブラックマイカ(218)×プレシャスメタル(1L5)[2Y]はメーカーオプション。内装色はブラック。 ■写真は合成です。

思い出はいつも、好きな音楽とともに。

9インチのディスプレイオーディオにスマホをつなげて
お互いがつくってきたプレイリストを流しあっこ。
好きな音楽について彼女と語り合う、この時間が心地いい。

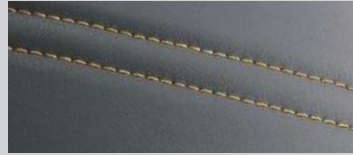


INTERIOR

Special Equipment



■ 合成皮革+レザテックシート表皮(ブラック)
■ 除電スタビライジングプラスシート(運転席)



■ アクセントステッチ:イエローゴールド



■ アクセントストライプ:ブラック



■ 運転席シートバックポケット



■ スモークシルバーメタリック塗装
インパネオーナメント/ヒーターコントロールパネル(下部)/シフトベゼル/メータークラスター/ディスプレイオーディオサイドパネル/ステアリングホイール



■ イエローゴールドステッチ
インストルメントパネル(アッパー部)



■ ブラックステッチ
インストルメントパネル(パッド部)/センターコンソール/本革巻き3本スポークステアリングホイール/ドアトリムシヨルダ-/ドアアームレスト表皮/シート表皮/センターコンソールボックス



■ オプティロンメーター+7.0インチTFT*1
カラーマルチインフォメーションディスプレイ
(スピードメーター表示)

* 1.TFT [薄膜トランジスタ]: Thin Film Transistor

■ “50 Million Edition” 専用ロゴ(レーザー刻印 /インストルメントパネルアッパー部) ■ 9インチディスプレイオーディオ、6スピーカー ■ ブラインドスポットモニター[BSM] ■ パーキングサポートブレーキ(後方接近車両)
※詳しくは特別仕様車“50 Million Edition”共通特別装備のページ(P16)をご覧ください。

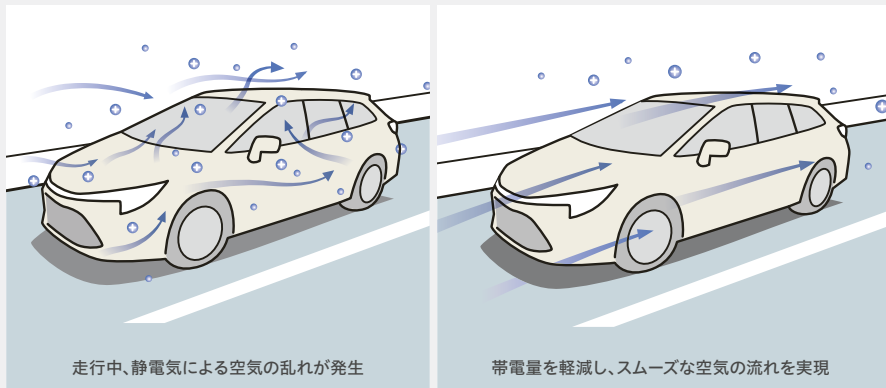
Photo: カローラスポーツ特別仕様車 HYBRID G“Style 50 Million Edition” (2WD) [ベース車両は HYBRID G (2WD)]。ボディカラーの特別設定色アディチードブラックマイカ (218) × プレシャスメタル (1L5) [2Y] はメーカーオプション。内装色はブラック。

■写真は機能説明のために各ランプを点灯したものです。実際の走行状態を示すものではありません。 ■画面はハメ込み合成です。

COROLLA series 特別仕様車 “50 Million Edition”

Special Equipment

COROLLA TOURING / COROLLA / COROLLA SPORT 共通特別装備



走行中、静電気による空気の乱れが発生

帯電量を軽減し、スムーズな空気の流れを実現

■ 除電スタビライジングプラスシート (運転席)

走行中は人や車両全体に静電気が発生し、その静電気がボディ表面の空気の流れに乱れを引き起こし、操縦安定性など車両の挙動に影響を与えています。除電スタビライジングプラスシートは、運転席の一部に除電機能付表皮を設定することで、ドライバーと周辺に溜まっている静電気をボディ全体に分散させて帯電量を軽減。安定した車両挙動に貢献するとともに、より疲れにくく、気持ちのいいドライビングに寄与します。

■ イラストはイメージです。



■ “50 Million Edition” 専用ロゴデカール (フェンダー左右) *1



■ “50 Million Edition” 専用ロゴ (レーザー刻印 / インストルメントパネルアップパー部) *1



■ 9インチディスプレイオーディオ、6スピーカー*1

*1.写真はカローラ ツーリング特別仕様車HYBRID W×B “50 Million Edition” (2WD)。



■ ブラインドスポットモニター [BSM]

隣の車線を走る車両をレーダーで検知。ドアミラーでは確認しにくい後側方エリアに存在する車両に加えて、隣接する車線の最大約60m後方までモニターし、急接近してくる車両も検知します。車両を検知するとドアミラーに搭載されたLEDインジケーターが点灯。その際、ウインカーを操作するとLEDインジケーターが点滅し、より注意を喚起します。

■ BSM: Blind Spot Monitor ■ 検知対象の目安となる大きさは、小型の二輪車よりも大きな車両となります。一部の特殊な道路状況等では、静止物に対してインジケーターが点灯する場合があります。■ 天候状態、道路状況、および車両状態によっては、ご使用になれない場合があります。■ ブラインドスポットモニターは、車線変更時の後方確認をアシストするシステムです。実際の車線変更時にはドライバー自ら周囲の安全状況を直接確認する必要があります。



■ パーキングサポートブレーキ (後方接近車両)

駐車場から後退する際に、自車の左右後方から接近してくる車両をレーダーで検知。ドアミラー内のインジケーター点滅とブザーによりドライバーに注意を喚起します。衝突の危険性がある場合は自動的にブレーキ制御を行うことで接近車両との衝突被害軽減を支援します。

■ パーキングサポートブレーキ(後方接近車両)は衝突被害軽減ブレーキまで動くシステムではありませんが、必ず止まることを約束するものではありません。道路状況、車両状態および天候状態等によっては作動しない場合があります。また、衝突の可能性がなくてもシステムが作動する場合があります。詳しくは取扱書をご覧ください。■ パーキングサポートブレーキ(後方接近車両)のレーダーは真後ろの車両を検知できないため、必ずバックガイドモニターと合わせてご使用ください。■ 安全運転を行う責任は運転者にあります。常に周囲の状況を把握し、安全運転に努めてください。■ レーダーの検知範囲、作動速度には限界があります。必ず車両周辺の安全を確認しながら運転してください。■ パーキングサポートブレーキ(後方接近車両)の衝突被害軽減ブレーキが作動した場合でもブレーキ制御は2秒で解除されるため、そのまま後退できます。また、ブレーキペダルを踏んでもブレーキ制御は解除されるため、再度アクセルペダルを踏むことで後退できます。

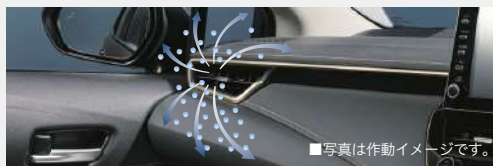


カローラシリーズ特別仕様車 “50 Million Edition” は全車「セーフティ・サポートカー S <ワイド>」です。

セーフティ・サポートカー S <ワイド> (サポカー S <ワイド>) は、政府が交通事故防止対策の一環として普及啓発しているものです。衝突被害軽減ブレーキやペダル踏み間違い時加速抑制装置など安全運転を支援する装置を搭載し、高齢者を含むすべてのドライバーの安全をサポートします。

■ 安全運転を支援する装置は、あくまで運転を支援する機能です。本機能を過信せず、必ずドライバーが責任を持って運転してください。

■ 写真は作動イメージです。 ■ 写真のレーダーの検知範囲はイメージです。 ■ 写真は当該車両とは異なります。



■「ナノイー X」*2*6



「ナノイー X」は、「ナノイー」の10 倍の量のOH ラジカルを含む微粒子イオンです。助手席側吹き出し口から室内へ放出され、車室内を快適な空気環境に導く「ナノイー」がさらに進化しました。

【「ナノイー」の技術】

お肌や髪にやさしい弱酸性

ウイルス*・菌**の抑制

脱臭***

★、★★、★★★車室空間での試験による約1時間の効果であり、実使用環境・実使用条件での結果ではありません。*3*4*5
●効果には個人差や作動条件による差があります。

*2. 「nanoe (ナノイー)」= nano-technology + electric 最先端のテクノロジーから生まれた“水につつまれている電気を帯びたイオン”のこと。 *3. 試験機関：(一財)日本食品分析センター/試験方法：実車において付着したウイルス感染価を測定/抑制の方法：「ナノイー」を放出/対象：付着したウイルス/試験したウイルスの種類：1種類/試験結果：1時間で99%以上抑制。第20073697001-0101号。報告書日付：2020年12月4日 *4. 試験機関：(一財)日本食品分析センター/試験方法：実車において付着した菌数を測定/抑制の方法：「ナノイー」を放出/対象：付着した菌/試験した菌の種類：1種類/試験結果：1時間で99%以上抑制。第15038623001-0101号。報告書日付：2015年5月12日 *5. 試験機関：パナソニック株式会社プロダクト解析センター/試験方法：実車において布に付着させたタバコ臭を6段階臭気強度表示法による検証/脱臭の方法：「ナノイー」を放出/対象：付着したタバコ臭/試験結果：1時間で臭気強度1.8以上低減。BAA33-150318-M35。

●「nanoe」、「ナノイー」および「nanoe」マークは、パナソニック株式会社の商標です。



■エアクリーンモニター*6

常時、車室内の空気の汚れを検知し、ヒーターコントロールパネル上のインジケーターに6段階表示。スイッチを押すと清浄機能がスタートし、汚れ具合に応じて風量を調整します。

*6.写真はカラー特別仕様車HYBRID WxB“50 Million Edition”(2WD)。

Color Variation

COROLLA TOURING HYBRID WxB“50 Million Edition”

特別設定色アーミーロックメタリック(4V0)は、自然の景色に溶け込む大人のアースカラー。



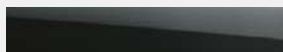
ブラックマイカ (209) ×
アーミーロックメタリック (4V0) [2YK]
特別設定メーカーオプション



アーミーロックメタリック (4V0)
特別設定



プラチナホワイトパールマイカ (089)
メーカーオプション



ブラックマイカ (209)

COROLLA HYBRID WxB“50 Million Edition”

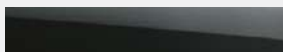
特別設定色スレートグレーメタリック(1K9)は、彩度を落としたシックで深い色味。



スレートグレーメタリック (1K9)
特別設定



プラチナホワイトパールマイカ (089)
メーカーオプション



ブラックマイカ (209)

COROLLA SPORT HYBRID G“Style 50 Million Edition”

特別設定色プレシャスメタル(1L5)は、シャープな質感のスタイリッシュカラー。



アディチュードブラックマイカ (218) ×
プレシャスメタル (1L5) [2YJ]
特別設定メーカーオプション



プレシャスメタル (1L5)
特別設定メーカーオプション



プラチナホワイトパールマイカ (089)
メーカーオプション



アディチュードブラックマイカ (218)

内外配色一覧表

特別設定 特別設定メーカーオプション(ご注文時に申し受けます) 標準設定 メーカーオプション(ご注文時に申し受けます)

	内装色	COROLLA TOURING特別仕様車 HYBRID WxB“50 Million Edition”	COROLLA特別仕様車 HYBRID WxB“50 Million Edition”		COROLLA SPORT特別仕様車 HYBRID G“Style 50 Million Edition”
		ブラック	ブラック*4	ホワイト*6	ブラック
	シート表皮	合成皮革+レザーテック			
	シート色*5	ブラック	ブラック	ホワイト*6	ブラック
MONO TONE	プラチナホワイトパールマイカ(089)*1	33,000円(消費税抜き30,000円)			
	スレートグレーメタリック(1K9)				
	プレシャスメタル(1L5)*1				55,000円(消費税抜き50,000円)
	ブラックマイカ(209)				
TWO TONE	アディチュードブラックマイカ(218)				
	アーミーロックメタリック(4V0)*1				
	ブラックマイカ(209)× アーミーロックメタリック(4V0)[2YK]*1*2	55,000円(消費税抜き50,000円)			
	アディチュードブラックマイカ(218)× プレシャスメタル(1L5)[2YJ]*1*3				99,000円(消費税抜き90,000円)

*1. ドアサッシュがブラックアウトとなります。 *2. カラードアミラーはブラックマイカ(209)となります。 *3. カラードアミラーはアディチュードブラックマイカ(218)となります。
*4. ルーフヘッドライニングはフロアージュとなります。 *5. ステッチなどシート色の詳しい設定につきましては主要装備一覧表をご覧ください。 *6. シート色ホワイト(専用ホワイトホルスター付)を選択した場合、ステアリングヒーターとシートヒーターがセットで装着されます。また、ドアアームレスト表皮、センターコンソールボックスのフタ部分がホワイトになります。価格は<30,800円(消費税抜き28,000円)>となります。

■「特別設定メーカーオプション」「メーカーオプション」はご注文時に申し受けます。メーカーの工場では装着するため、ご注文後はお受けできませんのでご了承ください。
■価格はメーカー希望小売価格<消費税10%込み>21年11月現在のもの>で参考価格です。価格は販売店が独自に定めていますので、詳しくは各販売店におたずねください。



トヨタ純正用品(販売店装着オプション)
トヨタ自動車(株)の取り扱い商品です。



フロアマット (特別仕様車用)

1台分30,800円(消費税抜き28,000円)(A0GP)

インテリアのアクセントカラーに合わせた縁取りを施しています。

材質：ポリプロピレン

- ①【カラーラ ツーリング用】色：[本体]ブラック[バイピング部]オレンジ
- ②【カラーラ用】色：[本体]ブラック[バイピング部]ベージュ
- ③【カラーラ スポーツ用】色：[本体]ブラック[バイピング部]イエロー

フロアマットを固定する工夫が施されています。
運転席側は2カ所に取り付けられた回転ノブでフロアマットをしっかり固定。
走行中のマットのずれを防止します。取り外しもスムーズにできます。

■トヨタ純正フロアマットは難燃性・耐久性等、車両同等の品質基準をクリアしています。
■他のフロアマット類と重ねて使用しないでください。■価格はメーカー希望小売価格<消費税10%込み>21年11月現在のもの>で参考価格です。■価格は販売店が独自に定めておりますので、詳しくは各販売店におたずねください。■トヨタ純正用品について保証修理をうけられる期間は、トヨタの販売店、またはトヨタ認定サービス工場の商品をトヨタ車に取り付けた日(販売した日)から3年間となります。ただし、その期間内でも走行距離が60,000kmまでとなります。

※写真は運転席。

トヨタ カローラ特別仕様車 HYBRID W×B“50 Million Edition” 主要装備一覧表

		特別装備	特別設定メーカーオプション(ご注文時に申し受けます)	標準装備	メーカーオプション(ご注文時に申し受けます)	オプションサービス	販売店装着オプション
足回り外装		1.8Lハイブリッド車 2WD/E-Four		2WD/E-Four		ベース車両	
		特別仕様車	HYBRID W×B“50 Million Edition”	特別仕様車	HYBRID W×B	ベース車両	
足回り外装	215/45R17タイヤ&17×7Jアルミホイール(センターオナメント付)						
	スペアタイヤ(応急用 T125/70D17)	*1*2					
足回り外装	フロントドアグリル			フレーム部			
	リヤスポイラー			メッシュ部			
安全装備	“50 Million Edition”専用ロゴデカール(フェンダー左右)						
	LEDリヤフォグラブ(右側のみ)	*3			11,000円(消費税抜き10,000円)		
安全装備	サイドターンランプ付ドアミラー			オート電動格納式リモコン(ヒーター付/ダークグレーメタリック塗装)			
	ウォッシャー連動間欠ワイパー			オート電動格納式リモコン(ヒーター・ブライズスポットモニター付)			
安全装備	パーキングサポートブレーキ(前後方静止物)	*5					
	Toyota Safety Sense	*6					
安全装備	レーンレーシングアシスト[LTA]/レーダークルーズコントロール(全車速追従機能付)/オートマチックイビム[AHB]/ロードサインアシスト[RSA]						
	ブライズスポットモニター[BSM]+パーキングサポートブレーキ(後方接近車両)					66,000円(消費税抜き60,000円)	*4
操作性内装	ステアリングヒーター						*7*8
	カラーヘッドアップディスプレイ						*10
操作性内装	シート表皮			ブラック	アクセントストライプ:ブラック	アクセントストライプ:ブラウン	
	フロントスポーティシート			運転席6ウェイマニュアル(前後スライド+リクライニング+シート上下アジャスター)	専用ホワイトポルスター付30,800円(消費税抜き28,000円)	28,000円(消費税抜き26,000円)	*9
操作性内装	合成皮革巻きインストルメントパネル(ソフトタイプ/ステッチ付[アップパー部+パッド部])			助手席4ウェイマニュアル(前後スライド+リクライニング)	27,500円(消費税抜き25,000円)	27,500円(消費税抜き25,000円)	*7*8
	フロントコンソールトレイ			シートヒーター(運転席・助手席)			*7*9
操作性内装	センターコンソールボックス(リヤボックス付・スライドアームレスト機能付/ステッチ付合成皮革巻き)			合成皮革巻きインストルメントパネル(ソフトタイプ/ステッチ付[アップパー部+パッド部])			
	“50 Million Edition”専用ロゴ(レザー刻印)/インストルメントパネルアップパー部			フロントコンソールトレイ			*11*12
操作性内装	塗装			インパネオナメント/ヒーターコントロールレバー(左側)/シフトペダル/メータークラスター/フロントドアトリム/ガニッシュ	スパークリングゴールド塗装	スモークシルバーマトリック塗装	
	ルーフヘッドライニング			エアクリーナーモニター	フロマージュ	ブラック	
操作性内装	エアクリーナーモニター			「ナノイーX」			14,300円(消費税抜き13,000円)
	イルミネーテッドエントリシステム			イルミネーテッドルームランプ・フロントパーソナルランプ			*14
操作性内装	ディスプレイオーディオ	*15		フロントコンソールトレイ・フロントカップホルダーランプ(LED)			*10*14
	ディスプレイオーディオ	*15		9インチディスプレイ、6スピーカー			57,200円(消費税抜き52,000円)
操作性内装	ディスプレイオーディオ	*15		7インチディスプレイ、4スピーカー			28,600円(消費税抜き26,000円)
	ディスプレイオーディオ	*15		TV(フルセグ)			*17
操作性内装	ディスプレイオーディオ	*15		TV・オペレーター付T-Connectナビキット/T-Connectナビキット/エントリーナビキット			*18
	ディスプレイオーディオ	*15		ETC2.0ユニット(ビルトイン)ナビキット運動タイプ(光ビーコン機能付)			*19
操作性内装	ディスプレイオーディオ	*15		ETC車載器(ビルトイン)ナビキット運動タイプ			*19
	ディスプレイオーディオ	*15		CD・DVDデッキ			*11*20
操作性内装	ディスプレイオーディオ	*15		アクセサリーコンセント(AC100V・1500W/コンセント個/コントロールボックス背面・ラゲージサイド左側)/非常時給電システム付			*2*21
	ディスプレイオーディオ	*15		おくだけ充電			*12*20*22
操作性内装	ディスプレイオーディオ	*15		寒冷地仕様(ウインドシールドデアイスサー、PTC)*23ヒーター、リヤヒーターダクトなど			*24
	ディスプレイオーディオ	*15			44,000円(消費税抜き40,000円)		
操作性内装	ディスプレイオーディオ	*15			12,200円(消費税抜き11,000円)		
	ディスプレイオーディオ	*15			33,000円(消費税抜き30,000円)		

【その他の主な標準装備】●タイヤパンク応急修理キット*1 ●はね上制御制御 ●電動パーキングブレーキ ●ブレーキホールド ●Bi-Beam LEDヘッドランプ+LEDタングラム+LEDクリアランスランプ&LEDデライト ●LEDフロントフォグラブ(メッキペダル付) ●LEDリヤランプ(テール&ストップランプ) ●ウインドシールドグリーンガラス(含合わせ・高遮音性ガラス) ●UVカットフロントガラス(撥水機能付) ●UVカット機能付プライバシーガラス(リヤドア) ●UVカット機能付ソフトプライバシーガラス(バックウインドウ) ●SR5エアバッグ(運転席・助手席)+SR5ニーエアバッグ(運転席・助手席)+SR5カーテンシールドエアバッグ(前後席) ●ドライブレコーダー ●先行車発進告知機能[TMN] ●汎用ISOFIX対応チャイルドシート固定専用バーン ●トップテザーアンカー(リヤ左右席)*25 ●本革巻き3本スポークステアリングホイール ●本革巻きシフトノブ ●ステアリングスイッチ(マルチインフォメーションディスプレイ、オーディオ)*26・レーダー・クルーズコントロール、レーンレーシングアシスト・ハンズフリー・音声認識) ●スマートエントリー(運転席・助手席・ラゲージドア/アンサーバック機能付&スタートシステム(スマートキー2個)+キー置き忘れ防止ウイング(プザー&アンロック機構)*27 ●ドライブモードセレクター(3段階[ECO/NORMAL/SPORT]) ●パーキングブレーキ(フロント・リヤドアアンタッチ式)挟み込み防止機能付(全ドア照明付) ●オプティクロンメーター+7.0インチTFTカラーマルチインフォメーションディスプレイ(スピードメーター表示) ●エンジンオイルレベルウォーニング ●助手席シートバックポケット ●6:4分割可倒式リヤシート(トランクスペース機能付) ●合成皮革巻きドアトリム/シヨルダ&ドアアームレスト表面(ソフトタイプ/ステッチ付) ●ベージュステイル(インストルメントパネル/アッパ+パッド部)/センターコンソール/シフトレバーブーツ/本革巻き3本スポークステアリングホイール/ドアトリム/シヨルダ&ドアアームレスト表面/シート表皮/センターコンソールボックス) ●スモークシルバーマトリック塗装(ディスプレイオーディオサイドパネル/ステアリングホイール) ●ピアノブラック加飾(インパネオナメント/シフトペダル/フロントドアトリム/ガニッシュ/ウイング/センターコンソールボックス) ●インサイドアームレスト(カップホルダー2個付) ●オートエアコン(シングルモードS/LOW/電動/リヤターコンプレックス付) ●DCM(専用通信機) ●バックガイドモニター ●アクセサリーソケット(DC12V・120W)*28 ●充電用USB端子(3個)*29 ●オートアラーム付盗難防止システム(イモビライザーシステム) [国土交通省認可品] など

*1.スペアタイヤを選択した場合、タイヤパンク応急修理キットは非装着となります。 *2.スペアタイヤとアクセサリーコンセントは同時装着できません。 *3.寒冷地仕様を選択した場合、このみ装着できます。 *4.オート電動格納式リモコンドアミラー(ヒーター・ブライズスポットモニター)付ブライズスポットモニター+パーキングサポートブレーキ(後方接近車両)のレーダーは真後ろの車両を検知できないため、必ずバックガイドモニターと合わせてご使用ください。 *5.寒冷地仕様を選択した場合、セットで装着されます。 *6.字光式ナビアンテナは同時装着できません。 *7.ステアリングヒーターとシートヒーターはセットでメーカーオプション。 *8.シート色ホワイト(専用ホワイトポルスター付)を選択した場合、ステアリングヒーターとシートヒーターがセットで装着されます。また、ドアアームレスト表皮、センターコンソールボックスのフタ部分がホワイトになります。価格はシート色ホワイト(専用ホワイトポルスター付)に含まれます。 *9.シート色ホワイトを選択した場合、ステアリングヒーターとシートヒーターがセットで装着されます。また、ドアアームレスト表皮、センターコンソールボックスのフタ部分がホワイトになります。価格はシート色ホワイトに含まれます。 *10.カラーヘッドアップディスプレイとイルミネーテッドエントリシステム(フロントコンソールトレイ/フロントカップホルダーランプ(LED))はセットでメーカーオプション。 *11. CD・DVDデッキを選択した場合、フロントコンソールトレイは非装着となります。ディスクの状態によっては再生できない場合があります。安全のため、走行中一部操作・表示できない機能があります。また、DVD再生は安全のため走行中はディスプレイの画面が消え、音声だけになります。 *12.おくだけ充電を選択した場合、フロントコンソールトレイ内に充電エリアが設置されます。 *13.エアクリーナーモニターと「ナノイーX」はセットでメーカーオプション。 *14.フロントコンソールトレイ/フロントカップホルダーランプ(LED)を選択した場合、フロントパーソナルランプ(LED)は非装着となります。 *15. CD・DVDデッキは搭載されています。また、ナビゲーションシステムは含まれません。車載ナビ機能をご利用の際は、販売店装着オプションのTV・オペレーター付T-Connectナビキット、T-Connectナビキットまたはエントリーナビキットの装着が必要です。 *16.スタートボタンナビキットまたはエントリーナビキットの装着が必要です。 *17.ご利用にはT-Connect契約が必要です。ご利用開始後は、T-Connect継続有無に関係なく、引き続きご利用いただけます。TV・オペレーター付T-Connectナビキット装着時は標準サービスです。ただし、TV・オペレーター付T-Connectナビキットを最初に装着した車両とは別の車両に付け替える場合、TV(フルセグ)の視聴ができなくなります。 *18. TV・オペレーター付T-Connectナビキット、T-Connectナビキット、エントリーナビキットは同時選択できません。また、サービスのご利用には、T-ConnectエントリーランプまたはT-Connectスタンダードプログラの契約が必要です。詳しくは販売店におたずねください。 *19. TV・オペレーター付T-Connectナビキット、T-Connectナビキットまたはエントリーナビキットを選択した場合、このみ装着できます。カードホルダーは非装着となります。また、別途セットアップ費用が必要となります。ETC2.0ユニットおよびETC車載器は新しいセキュリティ規格に対応しています。 *20. CD・DVDデッキはおくだけ充電は同時選択できません。 *21. 合計1500W以下の電気製品をご使用いただけます。ただし、1500W以下の電気製品でも正常に作動しない場合があります。詳しくは販売店におたずねください。 *22. 植込み型パワーステアリングは、パワーステアリングの医療用電気機器を装着されている方は、おくだけ充電の使用にあたっては医師とよくご相談ください。充電動作が医療用電気機器に影響を与えるおそれがあります。充電機能を停止することもできますので詳しくは販売店におたずねください。 *23. PTC(自己温度制御システム); Positive Temperature Coefficient *24. 寒冷地仕様は、寒冷地での使用を考慮して、装備の充実を図っています。なお、北海道地区には寒冷地仕様が全車標準装備となります。 *25. チャイルドシートは汎用ISOFIX対応チャイルドシート(新安全基準適合)のみ使用できます。それ以外のチャイルドシートは、シートベルトでの装着となります。詳しくは販売店におたずねください。 *26. オプティクロンメーターは、音量、モード選択、発音・連動となります。 *27. 植込み型パワーステアリングは、パワーステアリングの医療用電気機器を装着されている方は、おくだけ充電の使用にあたっては医師とよくご相談ください。 *28. DCV5V, 2.1A(消費電力0.5W)の電源としてご使用ください。 *29. DCV5V, 2.1A(消費電力0.5W)の電源としてご使用ください。 *30. DCV5V, 2.1A(消費電力0.5W)の電源としてご使用ください。 *31. DCV5V, 2.1A(消費電力0.5W)の電源としてご使用ください。 *32. DCV5V, 2.1A(消費電力0.5W)の電源としてご使用ください。 *33. DCV5V, 2.1A(消費電力0.5W)の電源としてご使用ください。 *34. DCV5V, 2.1A(消費電力0.5W)の電源としてご使用ください。 *35. DCV5V, 2.1A(消費電力0.5W)の電源としてご使用ください。 *36. DCV5V, 2.1A(消費電力0.5W)の電源としてご使用ください。 *37. DCV5V, 2.1A(消費電力0.5W)の電源としてご使用ください。 *38. DCV5V, 2.1A(消費電力0.5W)の電源としてご使用ください。 *39. DCV5V, 2.1A(消費電力0.5W)の電源としてご使用ください。 *40. DCV5V, 2.1A(消費電力0.5W)の電源としてご使用ください。 *41. DCV5V, 2.1A(消費電力0.5W)の電源としてご使用ください。 *42. DCV5V, 2.1A(消費電力0.5W)の電源としてご使用ください。 *43. DCV5V, 2.1A(消費電力0.5W)の電源としてご使用ください。 *44. DCV5V, 2.1A(消費電力0.5W)の電源としてご使用ください。 *45. DCV5V, 2.1A(消費電力0.5W)の電源としてご使用ください。 *46. DCV5V, 2.1A(消費電力0.5W)の電源としてご使用ください。 *47. DCV5V, 2.1A(消費電力0.5W)の電源としてご使用ください。 *48. DCV5V, 2.1A(消費電力0.5W)の電源としてご使用ください。 *49. DCV5V, 2.1A(消費電力0.5W)の電源としてご使用ください。 *50. DCV5V, 2.1A(消費電力0.5W)の電源としてご使用ください。 *51. DCV5V, 2.1A(消費電力0.5W)の電源としてご使用ください。 *52. DCV5V, 2.1A(消費電力0.5W)の電源としてご使用ください。 *53. DCV5V, 2.1A(消費電力0.5W)の電源としてご使用ください。 *54. DCV5V, 2.1A(消費電力0.5W)の電源としてご使用ください。 *55. DCV5V, 2.1A(消費電力0.5W)の電源としてご使用ください。 *56. DCV5V, 2.1A(消費電力0.5W)の電源としてご使用ください。 *57. DCV5V, 2.1A(消費電力0.5W)の電源としてご使用ください。 *58. DCV5V, 2.1A(消費電力0.5W)の電源としてご使用ください。 *59. DCV5V, 2.1A(消費電力0.5W)の電源としてご使用ください。 *60. DCV5V, 2.1A(消費電力0.5W)の電源としてご使用ください。 *61. DCV5V, 2.1A(消費電力0.5W)の電源としてご使用ください。 *62. DCV5V, 2.1A(消費電力0.5W)の電源としてご使用ください。 *63. DCV5V, 2.1A(消費電力0.5W)の電源としてご使用ください。 *64. DCV5V, 2.1A(消費電力0.5W)の電源としてご使用ください。 *65. DCV5V, 2.1A(消費電力0.5W)の電源としてご使用ください。 *66. DCV5V, 2.1A(消費電力0.5W)の電源としてご使用ください。 *67. DCV5V, 2.1A(消費電力0.5W)の電源としてご使用ください。 *68. DCV5V, 2.1A(消費電力0.5W)の電源としてご使用ください。 *69. DCV5V, 2.1A(消費電力0.5W)の電源としてご使用ください。 *70. DCV5V, 2.1A(消費電力0.5W)の電源としてご使用ください。 *71. DCV5V, 2.1A(消費電力0.5W)の電源としてご使用ください。 *72. DCV5V, 2.1A(消費電力0.5W)の電源としてご使用ください。 *73. DCV5V, 2.1A(消費電力0.5W)の電源としてご使用ください。 *74. DCV5V, 2.1A(消費電力0.5W)の電源としてご使用ください。 *75. DCV5V, 2.1A(消費電力0.5W)の電源としてご使用ください。 *76. DCV5V, 2.1A(消費電力0.5W)の電源としてご使用ください。 *77. DCV5V, 2.1A(消費電力0.5W)の電源としてご使用ください。 *78. DCV5V, 2.1A(消費電力0.5W)の電源としてご使用ください。 *79. DCV5V, 2.1A(消費電力0.5W)の電源としてご使用ください。 *80. DCV5V, 2.1A(消費電力0.5W)の電源としてご使用ください。 *81. DCV5V, 2.1A(消費電力0.5W)の電源としてご使用ください。 *82. DCV5V, 2.1A(消費電力0.5W)の電源としてご使用ください。 *83. DCV5V, 2.1A(消費電力0.5W)の電源としてご使用ください。 *84. DCV5V, 2.1A(消費電力0.5W)の電源としてご使用ください。 *85. DCV5V, 2.1A(消費電力0.5W)の電源としてご使用ください。 *86. DCV5V, 2.1A(消費電力0.5W)の電源としてご使用ください。 *87. DCV5V, 2.1A(消費電力0.5W)の電源としてご使用ください。 *88. DCV5V, 2.1A(消費電力0.5W)の電源としてご使用ください。 *89. DCV5V, 2.1A(消費電力0.5W)の電源としてご使用ください。 *90. DCV5V, 2.1A(消費電力0.5W)の電源としてご使用ください。 *91. DCV5V, 2.1A(消費電力0.5W)の電源としてご使用ください。 *92. DCV5V, 2.1A(消費電力0.5W)の電源としてご使用ください。 *93. DCV5V, 2.1A(消費電力0.5W)の電源としてご使用ください。 *94. DCV5V, 2.1A(消費電力0.5W)の電源としてご使用ください。 *95. DCV5V, 2.1A(消費電力0.5W)の電源としてご使用ください。 *96. DCV5V, 2.1A(消費電力0.5W)の電源としてご使用ください。 *97. DCV5V, 2.1A(消費電力0.5W)の電源としてご使用ください。 *98. DCV5V, 2.1A(消費電力0.5W)の電源としてご使用ください。 *99. DCV5V, 2.1A(消費電力0.5W)の電源としてご使用ください。 *100. DCV5V, 2.1A(消費電力0.5W)の電源としてご使用ください。 *101. DCV5V, 2.1A(消費電力0.5W)の電源としてご使用ください。 *102. DCV5V, 2.1A(消費電力0.5W)の電源としてご使用ください。 *103. DCV5V, 2.1A(消費電力0.5W)の電源としてご使用ください。 *104. DCV5V, 2.1A(消費電力0.5W)の電源としてご使用ください。 *105. DCV5V, 2.1A(消費電力0.5W)の電源としてご使用ください。 *106. DCV5V, 2.1A(消費電力0.5W)の電源としてご使用ください。 *107. DCV5V, 2.1A(消費電力0.5W)の電源としてご使用ください。 *108. DCV5V, 2.1A(消費電力0.5W)の電源としてご使用ください。 *109. DCV5V, 2.1A(消費電力0.5W)の電源としてご使用ください。 *110. DCV5V, 2.1A(消費電力0.5W)の電源としてご使用ください。 *111. DCV5V, 2.1A(消費電力0.5W)の電源としてご使用ください。 *112. DCV5V, 2.1A(消費電力0.5W)の電源としてご使用ください。 *113. DCV5V, 2.1A(消費電力0.5W)の電源としてご使用ください。 *114. DCV5V, 2.1A(消費電力0.5W)の電源としてご使用ください。 *115. DCV5V, 2.1A(消費電力0.5W)の電源としてご使用ください。 *116. DCV5V, 2.1A(消費電力0.5W)の電源としてご使用ください。 *117. DCV5V, 2.1A(消費電力0.5W)の電源としてご使用ください。 *118. DCV5V, 2.1A(消費電力0.5W)の電源としてご使用ください。 *119. DCV5V, 2.1A(消費電力0.5W)の電源としてご使用ください。 *120. DCV5V, 2.1A(消費電力0.5W)の電源としてご使用ください。 *121. DCV5V, 2.1A(消費電力0.5W)の電源としてご使用ください。 *122. DCV5V, 2.1A(消費電力0.5W)の電源としてご使用ください。 *123. DCV5V, 2.1A(消費電力0.5W)の電源としてご使用ください。 *124. DCV5V, 2.1A(消費電力0.5W)の電源としてご使用ください。 *125. DCV5V, 2.1A(消費電力0.5W)の電源としてご使用ください。 *126. DCV5V, 2.1A(消費電力0.5W)の電源としてご使用ください。 *127. DCV5V, 2.1A(消費電力0.5W)の電源としてご使用ください。 *128. DCV5V, 2.1A(消費電力0.5W)の電源としてご使用ください。 *129. DCV5V, 2.1A(消費電力0.5W)の電源としてご使用ください。 *130. DCV5V, 2.1A(消費電力0.5W)の電源としてご使用ください。 *131. DCV5V, 2.1A(消費電力0.5W)の電源としてご使用ください。 *132. DCV5V, 2.1A(消費電力0.5W)の電源としてご使用ください。 *133. DCV5V, 2.1A(消費電力0.5W)の電源としてご使用ください。 *134. DCV5V, 2.1A(消費電力0.5W)の電源としてご使用ください。 *135. DCV5V, 2.1A(消費電力0.5W)の電源としてご使用ください。 *136. DCV5V, 2.1A(消費電力0.5W)の電源としてご使用ください。 *137. DCV5V, 2.1A(消費電力0.5W)の電源としてご使用ください。 *138. DCV5V, 2.1A(消費電力0.5W)の電源としてご使用ください。 *139. DCV5V, 2.1A(消費電力0.5W)の電源としてご使用ください。 *140. DCV5V, 2.1A(消費電力0.5W)の電源としてご使用ください。 *141. DCV5V, 2.1A(消費電力0.5W)の電源としてご使用ください。 *142. DCV5V, 2.1A(消費電力0.5W)の電源としてご使用ください。 *143. DCV5V, 2.1A(消費電力0.5W)の電源としてご使用ください。 *144. DCV5V, 2.1A(消費電力0.5W)の電源としてご使用ください。 *145. DCV5V, 2.1A(消費電力0.5W)の電源としてご使用ください。 *146. DCV5V, 2.1A(消費電力0.5W)の電源としてご使用ください。 *147. DCV5V, 2.1A(消費電力0.5W)の電源としてご使用ください。 *148. DCV5V, 2.1A(消費電力0.5W)の電源としてご使用ください。 *149. DCV5V, 2.1A(消費電力0.5W)の電源としてご使用ください。 *150. DCV5V, 2.1A(消費電力0.5W)の電源としてご使用ください。 *151. DCV5V, 2.1A(消費電力0.5W)の電源としてご使用ください。 *152. DCV5V, 2.1A(消費電力0.5W)の電源としてご使用ください。 *153. DCV5V, 2.1A(消費電力0.5W)の電源としてご使用ください。 *154. DCV5V, 2.1A(消費電力0.5W)の電源としてご使用ください。 *155. DCV5V, 2.1A(消費電力0.5W)の電源としてご使用ください。 *156. DCV5V, 2.1A(消費電力0.5W)の電源としてご使用ください。 *157. DCV5V, 2.1A(消費電力0.5W)の電源としてご使用ください。 *158. DCV5V, 2.1A(消費電力0.5W)の電源としてご使用ください。 *159. DCV5V, 2.1A(消費電力0.5W)の電源としてご使用ください。 *160. DCV5V, 2.1A(消費電力0.5W)の電源としてご使用ください。 *161. DCV5V, 2.1A(消費電力0.5W)の電源としてご使用ください。 *162. DCV5V, 2.1A(消費電力0.5W)の電源としてご使用ください。 *163. DCV5V, 2.1A(消費電力0.5W)の電源としてご使用ください。 *164. DCV5V, 2.1A(消費電力0.5W)の電源としてご使用ください。 *165. DCV5V, 2.1A(消費電力0.5W)の電源としてご使用ください。 *166. DCV5V, 2.1A(消費電力0.5W)の電源としてご使用ください。 *167. DCV5V, 2.1A(消費電力0.5W)の電源としてご使用ください。 *168. DCV5V, 2.1A(消費電力0.5W)の電源としてご使用ください。 *169. DCV5V, 2.1A(消費電力0.5W)の電源としてご使用ください。 *170. DCV5V, 2.1A(消費電力0.5W)の電源としてご使用ください。 *171. DCV5V, 2.1A(消費電力0.5W)の電源としてご使用ください。 *172. DCV5V, 2.1A(消費電力0.5W)の電源としてご使用ください。 *173. DCV5V, 2.1A(消費電力0.5W)の電源としてご使用ください。 *174. DCV5V, 2.1A(消費電力0.5W)の電源としてご使用ください。 *175. DCV5V, 2.1A(消費電力0.5W)の電源としてご使用ください。 *176. DCV5V, 2.1A(消費電力0.5W)の電源としてご使用ください。 *177. DCV5V, 2.1A(消費電力0.5W)の電源としてご使用ください。 *178. DCV5V, 2.1A(消費電力0.5W)の電源としてご使用ください。 *179. DCV5V, 2.1A(消費電力0.5W)の電源としてご使用ください。 *180. DCV5V, 2.1A(消費電力0.5W)の電源としてご使用ください。 *181. DCV5V, 2.1A(消費電力0.5W)の電源としてご使用ください。 *182. DCV5V, 2.1A(消費電力0.5W)の電源としてご使用ください。 *183. DCV5V, 2.1A(消費電力0.5W)の電源としてご使用ください。 *184. DCV5V, 2.1A(消費電力0.5W)の電源としてご使用ください。 *185. DCV5V, 2.1A(消費電力0.5W)の電源としてご使用ください。 *186. DCV5V, 2.1A(消費電力0.5W)の電源としてご使用ください。 *187. DCV5V, 2.1A(消費電力0.5W)の電源としてご使用ください。 *188. DCV5V, 2.1A(消費電力0.5W)の電源としてご使用ください。 *189. DCV5V, 2.1A(消費電力0.5W)の電源としてご使用ください。 *190. DCV5V, 2.1A(消費電力0.5W)の電源としてご使用ください。 *191. DCV5V, 2.1A(消費電力0.5W)の電源としてご使用ください。 *192. DCV5V, 2.1A(消費電力0.5W)の電源としてご使用ください。 *193. DCV5V, 2.1A(消費電力0.5W)の電源としてご使用ください。 *194. DCV5V, 2.1A(消費電力0.5W)の電源としてご使用ください。 *195. DCV5V, 2.1A(消費電力0.5W)の電源としてご使用ください。 *196. DCV5V, 2.1A(消費電力0.5W)の電源としてご使用ください。 *197. DCV5V, 2.1A(消費電力0.5W)の電源としてご使用ください。 *198. DCV5V, 2.1A(消費電力0.5W)の電源としてご使用ください。 *199. DCV5V, 2.1A(消費電力0.5W)の電源としてご使用ください。 *200. DCV5V, 2.1A(消費電力0.5W)の電源としてご使用ください。 *201. DCV5V, 2.1A(消費電力0.5W)の電源としてご使用ください。 *202. DCV5V, 2.1A(消費電力0.5W)の電源としてご使用ください。 *203. DCV5V, 2.1A(消費電力0.5W)の電源としてご使用ください。 *204. DCV5V, 2.1A(消費電力0.5W)の電源としてご使用ください。 *205. DCV5V, 2.1A(消費電力0.5W)の電源としてご使用ください。 *206. DCV5V, 2.1A(消費電力0.5W)の電源としてご使用ください。 *207. DCV5V, 2.1A(消費電力0.5W)の電源としてご使用ください。 *208. DCV5V, 2.1A(消費電力0.5W)の電源としてご使用ください。 *209. DCV5V, 2.1A(消費電力0.5W)の電源としてご使用ください。 *210. DCV5V, 2.1A(消費電力0.5W)の電源としてご使用ください。 *211. DCV5V, 2.1A(消費電力0.5W)の電源としてご使用ください。 *212. DCV5V, 2.1A(消費電力0.5W)の電源としてご使用ください。 *213. DCV5V, 2.1A(消費電力0.5W)の電源としてご使用ください。 *214. DCV5V, 2.1A(消費電力0.5W)の電源としてご使用ください。 *215. DCV5V, 2.1A(消費電力0.5W)の電源としてご使用ください。 *216. DCV5V, 2.1A(消費電力0.5W)の電源としてご使用ください。 *217. DCV5V, 2.1A(消費電力0.5W)の電源としてご使用ください。 *218. DCV5V, 2.1A(消費電力0.5W)の電源としてご使用ください。 *219. DCV5V, 2.1A(消費電力0.5W)の電源としてご使用ください。 *220. DCV5V, 2.1A(消費電力0.5W)の電源としてご使用ください。 *221. DCV5V, 2.1A(消費電力0.5W)の電源としてご使用ください。 *222. DCV5V, 2.1A(消費電力0.5W)の電源としてご使用ください。 *223. DCV5V, 2.1A(消費電力0.5W)の電源としてご使用ください。 *224. DCV5V, 2.1A(消費電力0.5W)の電源としてご使用ください。 *225. DCV5V, 2.1A(消費電力0.5W)の電源としてご使用ください。 *226. DCV5V, 2.1A(消費電力0.5W)の電源としてご使用ください。 *227. DCV5V, 2.1A(消費電力0.5W)の電源としてご使用ください。 *228. DCV5V, 2.1A(消費電力0.5W)の電源としてご使用ください。 *229. DCV5V, 2.1A(消費電力0.5W)の電源としてご使用ください。 *230. DCV5V, 2.1A(消費電力0.5W)の電源としてご使用ください。 *231. DCV5V, 2.1A(消費電力0.5W)の電源としてご使用ください。 *232. DCV5V, 2.1A(消費電力0.5W)の電源としてご使用ください。 *233. DCV5V, 2.1A(消費電力0.5W)の電源としてご使用ください。 *234. DCV5V, 2.1A(消費電力0.5W)の電源としてご使用ください。 *235. DCV5V, 2.1A(消費電力0.5W)の電源としてご使用ください。 *236. DCV5V, 2.1A(消費電力0.5W)の電源としてご使用ください。 *237. DCV5V, 2.1A(消費電力0.5W)の電源としてご使用ください。 *238. DCV5V, 2.1A(消費電力0.5W)の電源としてご使用ください。 *239. DCV5V, 2.1A(消費電力0.5W)の電源としてご使用ください。 *240. DCV5V, 2.1A(消費電力0.5W)の電源としてご使用ください。 *241. DCV5V, 2.1A(消費電力0.5W)の電源としてご使用ください。 *242. DCV5V, 2.1A(消費電力0.5W)の電源としてご使用ください。 *243. DCV5V, 2.1A(消費電力0.5W)の電源としてご使用ください。 *244. DCV5V, 2.1A(消費電力0.5W)の電源としてご使用ください。 *245. DCV5V, 2.1A(消費電力0.5W)の電源としてご使用ください。 *246. DCV5V, 2.1A(消費電力0.5W)の電源としてご使用ください。 *247. DCV5V, 2.1A(消費電力0.5W)の電源としてご使用ください。 *248. DCV5V, 2.1A(消費電力0.5W)の電源としてご使用ください。 *249. DCV5V, 2.1A(消費電力0.5W)の電源としてご使用ください。 *250. DCV5V, 2.1A(消費電力0.5W)の電源としてご使用ください。 *251. DCV5V, 2.1A(消費電力0.5W)の電源としてご使用ください。 *252. DCV5V, 2.1A(消費電力0.5W)の電源としてご使用ください。 *253. DCV5V, 2.1A(消費電力0.5W)の電源としてご使用ください。 *254. DCV5V, 2.1A(消費電力0.5W)の電源としてご使用ください。 *255. DCV5V, 2.1A(消費電力0.5W)の電源としてご使用ください。 *256. DCV5V, 2.1A(消費電力0.5W)の電源としてご使用ください。 *257. DCV5V, 2.1A(消費電力0.5W)の電源としてご使用ください。 *258. DCV5V, 2.1A(消費電力0.5W)の電源としてご使用ください。 *259. DCV5V, 2.1A(消費電力0.5W)の電源としてご使用ください。 *260. DCV5V, 2.1A(消費電力0.5W)の電源としてご使用ください。 *261. DCV5V, 2.1A(消費電力0.5W)の電源としてご使用ください。 *262. DCV5V, 2.1A(消費電力0.5W)の電源としてご使用ください。 *263. DCV5V, 2.1A(消費電力0.5W)の電源としてご使用ください。 *264. DCV5V, 2.1A(消費電力0.5W)の電源としてご使用ください。 *265. DCV5V, 2.1A(消費電力0.5W)の電源としてご使用ください。 *266. DCV5V, 2.1A(消費電力0.5W)の電源としてご使用ください。 *267. DCV5V, 2.1A(消費電力0.5W)の電源としてご使用ください。 *268. DCV5V, 2.1A(消費電力0.5W)の電源としてご使用ください。 *269. DCV5V, 2.1A(消費電力0.5W)の電源としてご使用ください。 *270. DCV5V, 2.1A(消費電力0.5W)の電源としてご使用ください。 *271. DCV5V, 2.1A(消費電力0.5W)の電源としてご使用ください。 *272. DCV5V, 2.1A(消費電力0.5W)の電源としてご使用ください。 *273. DCV5V, 2.1A(消費電力0.5W)の電源としてご使用ください。 *274. DCV5



トヨタ カローラ スポーツ特別仕様車 HYBRID G“Style 50 Million Edition” 主要装備一覧表

	特別装備	特別設定メーカーオプション(ご注文時に申し受けます)	標準装備	メーカーオプション(ご注文時に申し受けます)	オプションサービス	販売店装着オプション
			1.8L ハイブリッド車		2WD	
			特別仕様車		ベース車両	
			HYBRID G“Style 50 Million Edition”		HYBRID G	
足回り外装	205/55R16タイヤ&16×7Jアルミホイール(センターオーナメント付)		マットブラック塗装			
	スペアタイヤ(応急用 T125/70D17)		*1*2	11,000円(消費税抜き10,000円)		
	フロントドアグリル	フレーム部	ブラック塗装		ガンメタリック艶有り塗装	
		メッシュ部	ガンメタリック半艶塗装			
	リヤバンパー	クロムメッキ加飾				
	“50 Million Edition”専用ロゴデカール(フェンダー左右)					
	Bi-Beam LEDヘッドランプ+LEDターンランプ+LEDクリアランスランプ&LEDデライト					
	3灯式LEDヘッドランプ+LEDターンランプ+LEDクリアランスランプ					
	LEDフロントフォグランプ					
	LEDリヤフォグランプ					
安全装備	サイドターンランプ付カードアミラー		オート電動格納式リモコン			
	(ヒーター付)		オート電動格納式リモコン(ブラインドスポットモニター付)		*4	
	Toyota Safety Sense プリクラッシュセーフティ(歩行者[昼夜]・自転車連射者[昼]検知機能付衝突回避支援タイプ/ミラ波レーダー+単眼カメラ方式)/レーンレーシングアシスト[LTA]/レーダークルーズコントロール(全車速追従機能付)/オートマチックハイビーム[AHB]/ロードサインアシスト[RSA]					
	パーキングサポートブレーキ(前後方静止物)					
	ブラインドスポットモニター[BSM]+パーキングサポートブレーキ(後方接近車両)		*5		66,000円(消費税抜き60,000円)*4	
	ステアリングヒーター		*6			
	オーディオモニター+7.0インチTFTカラーマルチインフォメーションディスプレイ(スピードメーター表示)					
	アナログメーター+4.2インチTFTカラーマルチインフォメーションディスプレイ					
	シート表皮		合成皮革+レザーデック(ブラック/アクセントスライズ/ブラック/アクセントステッチ/イエローゴールド)			
			フルブリック(ブラック/エンボス)			
フロントシート	運転席6ウェイマニュアル(前後スライド+リクライニングシート上下アジャスター)	除塵スタビライジングプラスシート				
スポーツシート	助手席4ウェイマニュアル(前後スライド+リクライニング)					
		16,500円(消費税抜き15,000円)				
操作性内装	シートバックポケット	運転席				
		助手席				
	フロントコンソールトレイ	*7				
	“50 Million Edition”専用ロゴ(レーザー刻印/インストルメントパネルアッパー部)					
	ステッチ付合成皮革巻きインストルメントパネル	アッパー部	イエローゴールド			
		バッド部	ブラック		グレー	
	ステッチ	センターコンソール/本革巻き3本スポークステアリングホイール/ドアトリムシオルダー/ドアアームレスト表皮/シート表皮/センターコンソールボックス	ブラック		グレー	
	塗装・加飾	インパネオーナメント/ヒーターコントロールパネル(下部)/シフトベゼル/メータークラスター/ディスプレイオーディオサイドパネル/ステアリングホイール	スモークシルバーマメタリック塗装		サテンメッキ加飾 シルバーク塗装	
	イルミネテッドエントリーステム	ルームランプ/フロントパーソナルランプ	11,000円(消費税抜き10,000円)			
	4:2:4分割アジャスタブルデッキボード	フロントドアトリム/フロントコンソールトレイ/フロントカッパホルダーランプ	*1	8,800円(消費税抜き8,000円)*8	*9	
ナビ・オーディオその他	ディスプレイオーディオ*10		9インチディスプレイ,6スピーカー		28,600円(消費税抜き26,000円)	
	【オーディオ・ビジュアル機能】AM/FMチューナー(ワイドFM対応)、Bluetooth®対応(ハンズフリー/オーディオ入力)、USB入力(動画・音楽再生/給電)*11、Miracast®対応【スマートフォン連携】SDL(SmartDeviceLink™)、Apple CarPlay、Android Auto™対応【T-Connect】ヘルプボタン、eCall、マイカーサーチ		7インチディスプレイ,4スピーカー			
	TV(フルセグ)		*12			
	TV・オペレーター付T-Connectナビキット/T-Connectナビキット/エントリーナビキット		*13			
	ETC2.0ユニット(ビルトイン)ナビキット連動タイプ(光ビーコン機能付)		*14			
	ETC車載器(ビルトイン)ナビキット連動タイプ		*14			
	CD・DVDデッキ		*17			
	アクセサリ・コンセント(AC100V・1500W/コンセント2個【センターコンソール後部・ラゲージ】/非常時給電システム付)		*2*15	52,800円(消費税抜き48,000円)*8	52,800円(消費税抜き48,000円)*9	
	寒冷地仕様(ウインドシールドデフアイザー、PTC*16ヒーター、リヤヒーターダクトなど)		*3*6*17			

[その他の主な標準装備] ●タイヤパンク応急修理キット*1 ●ばね上制振制御 ●リヤスポイラー ●電動パーキングブレーキ ●ブレーキホールド ●グリルシャッター ●フロントフォグランプベゼル(ブラック艶有り塗装) ●ドアウインドウフレームモルディング(メッキ) ●LEDリヤコンビネーションランプ ●ウインドシールドグリーンガラス(合わせ・高音性ガラス) ●UVカットフロントドアガラス(撥水機能付) ●プライバシーガラス(リヤドア・バックドア) ●時間調整ウォウパーオートフロントウィパー ●ウォウパー連動間欠リヤウィパー ●SR5エアバッグ(運転席・助手席)+SR5シートエアバッグ(運転席・助手席)+SR5カーゴエアバッグ(運転席・助手席) ●ドライブモードセレクター ●スマートエントリー(3段階[ECO/NORMAL/SPORT]) ●スマートエントリー(運転席・助手席・バックドア/アンサーバック機能付)&スタートアシスト(スタートキー2個)+キー置き忘れ防止ウォーニング(ブザー+アンロック機能)*20 ●6:4分割可倒式リヤシート ●フロントドアトリムシオルダー(ソフトタイプ/ステッチ付) ●合成皮革巻きドアアームレスト表皮(ステッチ付) ●シルバーク塗装(サイドドアハンドル) ●サテンメッキ加飾(サイドハンドル/センターコンソールボックス) ●ピアピアック加飾(インパネ/オートマチックシフトベゼル/ヒーターコントロールパネル) ●センターコンソールボックス(リヤボックス/サイドアームレスト+機能付(ステッチ付合成皮革巻き) ●リヤセンターアームレスト(カッパホルダー2個付) ●左右独立温度コントロールオートエアコン(S-FLOW)システム ●デッキボード *1 ●ODCM(専用通電機) ●バックグッドモニター ●アクセサリ・コンセント(DC12V・120W)*21 ●充電用USB端子(1個/センターコンソールボックス内側)*22 ●オートエアコン付盗難防止システム(モビティガードシステム)(国土交通省認可品) *1

*1.スペアタイヤを選択した場合、タイヤパンク応急修理キットは非装着となり、4:2:4分割アジャスタブルデッキボードは選択できません。また、デッキボードは高床タイプとなります。 *2.スペアタイヤとアクセサリ・コンセントは同時装着できません。 *3.LEDリヤフォグランプは寒冷地仕様選択時、装着可能です。また、運転席側のバックアップランプが非装着となります。 *4.オート電動格納式リモコンドアミラー(ヒーター/ブラインドスポットモニター付)とブラインドスポットモニター+パーキングサポートブレーキ(後方接近車両)はメーカーオプション。 *5.字光式ナンバープレートは同時装着できません。 *6.ステアリングヒーターは寒冷地仕様とセットでメーカーオプション。 *7.CD・DVDデッキを選択した場合、フロントコンソールトレイは非装着となります。ディスクの録音、録音状態によっては再生できない場合があります。安全のため、走行中一部操作表示できない機能があります。また、DVD再生は安全のため走行中はディスプレイの画面が消え、音声だけになります。 *8.4:2:4分割アジャスタブルデッキボードとアクセサリ・コンセントはセットでメーカーオプション。なお、4:2:4分割アジャスタブルデッキボード*8,800円(消費税抜き8,000円)は単独でも選択することも可能です。 *9.4:2:4分割アジャスタブルデッキボードとアクセサリ・コンセントはセットでメーカーオプション。なお、4:2:4分割アジャスタブルデッキボード*8,800円(消費税抜き8,000円)は単独でも選択することも可能です。 *10.CD・DVDデッキは搭載されていません。またナビゲーションシステムは含まれません。車載ナビ機能をご利用の際は、販売店装着オプションのTV・オペレーター付T-Connectナビキット、T-Connectナビキットまたはエントリーナビキットの装着が必要となります。 *11.スマートフォンやタブレットなど機器の接続には機器付属のUSBケーブル(または市販のケーブル)が別途必要となります。また、一部ケーブルには対応できないものがあります。 *12.ご利用にはT-Connect契約が必要です。ご利用開始後、T-Connect継続料無関係なく、引き続きご利用いただけます。TV・オペレーター付T-Connectナビキット装着時は標準サービスです。ただし、TV・オペレーター付T-Connectナビキットを最初に装着した車両とは別の車両に付けた場合は、TV(フルセグ)の視聴はできません。 *13.TV・オペレーター付T-Connectナビキット、T-Connectナビキット、エントリーナビキットは同時選択できません。また、サービスのご利用には、T-ConnectエントリープログラムまたはT-Connectスタンダードプランの契約が必要です。詳しくは販売店におたずねください。 *14.TV・オペレーター付T-Connectナビキットまたはエントリーナビキットを選択した場合はのみ装着できます。カードホルダーは非装着となります。また、別途セットアップ費用が必要となります。ETC車載器およびETC2.0ユニットは新しいセキュリティ規格に対応しています。 *15.合計1500W以下の電気製品をご使用ください。ただし、1500W以下の電気製品でも正常に作動しない場合があります。詳しくは販売店におたずねください。 *16.PTC【自己温度制御システム】: Positive Temperature Coefficient *17.寒冷地仕様では、寒冷地での使用を考慮して、装備の充実を図っています。なお、北海道地区には寒冷地仕様が全車標準装備となります。 *18.チャイルドシートは汎用ISOFIX対応チャイルドシート(新保安基準適合)のみ使用できます。それ以外のチャイルドシートは、シートベルトでの装着となります。詳しくは販売店におたずねください。 *19.オーディオ操作スイッチは、音量、モード選択、選曲・選局となります。 *20.植込み型心臓ペースメーカー等の機器をご使用の方は、電波によりそれらの機器に影響を及ぼすおそれがありますので、車両に搭載された発信機から約22cm以内に植込み型心臓ペースメーカー等の機器を近づけないようご注意ください。電波発信を停止することもできますので、販売店にご相談ください。 *21.120W以下の電気製品をご使用ください。ただし、120W以下の電気製品でも正常に作動しない場合があります。詳しくは販売店におたずねください。 *22.DC5V/2.1A(消費電力0.15W)の電源としてご使用ください。 ■主要装備一覧表につきましては120W以下の電気製品をご使用ください。 ■“Style 50 Million Edition”はグレード名称ではありません。 ■特別設定メーカーオプション「メーカーオプション」はご注文時に申し受けます。メーカーの工場では装着するため、ご注文後はお受けできませんのでご了承ください。 ■価格はメーカー希望小売価格(消費税10%込み)21年11月現在のもの>で参考価格です。価格は販売店が独自に定めていますので、詳しくは各販売店におたずねください。

ベース車両 トヨタ カローラ スポーツ 主要諸元表

		ハイブリッド車	
		2WD	
		HYBRID G	
■車両型式・重量・性能			
車両型式	6AA-ZWE213H-BHXNB※1		
車両重量	kg	1,360	
車両総重量	kg	1,635	
燃料消費率 (国土交通省審査値)	 市街地モード 郊外モード 高速道路モード	km/L	30.0
		km/L	29.5
		km/L	33.8
		km/L	28.3
 km/L		34.2	
主要燃費改善対策			
		ハイブリッドシステム、アイドリングストップ装置、可変バルブタイミング、電動パワーステアリング、充電制御、電気式無段変速機	
最小回転半径		m	
■寸法・定員			
全長/全幅/全高	mm	4,375/1,790/1,460	
ホイールベース	mm	2,640	
トリアックス	mm	1,530/1,530	
最低地上高(社内測定値)	mm	135	
室内(社内測定値)	長/幅/高	1,795/1,510/1,155	
乗車定員	名	5	
■エンジン			
型式	2ZR-FXE		
種類	直列4気筒		
使用燃料	無鉛レギュラーガソリン		
総排気量	L	1,797	
最高出力(ネット)	kW[PS]	72[98]/5,200	
最大トルク(ネット)	N・m[kgf・m]	142[14.5]/3,600	
燃料供給装置	電子制御式燃料噴射装置(EFI)		
燃料タンク容量	L	43	
■走行装置・駆動方式			
サスペンション	フロント リヤ	マクファーソンストラット式コイルスプリング ダブルウィッシュボーン式コイルスプリング	
ブレーキ	フロント	ベンチレーテッドディスク	
	リヤ	ディスク	
駆動方式	作動方式	油圧・回生ブレーキ協調式	
■トランスミッション			
前輪駆動方式			
■トランスミッション			
電気式無段変速機			
■モーター			
型式	1NM		
種類	交流同期電動機		
最高出力	kW[PS]	53[7.2]	
最大トルク	N・m[kgf・m]	163[16.6]	
■動力用主電池			
種類	リチウムイオン電池		
容量	Ah	4.0	

*1.特別仕様車HYBRID G“Style 50 Million Edition”の車両型式末尾には-Cが付きます。

●燃料消費率は定められた試験条件のものでの値です。お客様の使用環境(気象、渋滞等)や運転方法(急発進、エアコン使用等)に応じて燃料消費率は異なります。●WLTCモードは、市街地、郊外、高速道路の各走行モードを平均的な使用時間配分で構成した国際的な走行モードです。市街地モードは、信号や渋滞等の影響を受ける比較的低速な走行を想定し、郊外モードは、信号や渋滞等の影響をあまり受けない走行を想定、高速道路モードは、高速道路等での走行を想定しています。

●エンジン出力表示には、ネット値とグロス値があります。「グロス」はエンジン単体で測定したものであり、「ネット」はエンジン車両に搭載した状態とほぼ同条件で測定したものです。同じエンジンで測定した場合、「ネット」は「グロス」よりもガソリン自動車で約15%程度低い値(自工費割増)となっています。

車両によっては自動車重量税などの軽減措置を受けることができます。詳しくはエコカー減税紹介ページ(https://toyota.jp/eccocar/about1/)をご確認、または販売店におたずねください。

■“COROLLA Sport” “TOYOTA SAFETY SENSE” “T-Connect” “OPTITRON” “EFI”はトヨタ自動車(株)の商標です。 ■道路運送車両法による自動車型式指定申請書数値 ■製造事業者:トヨタ自動車株式会社【カローラ ツーリング・カローラ・カローラ スポーツ 特別仕様車】 ■“REZATEC”はセーレン株式会社の登録商標です。 ■SmartDeviceLink™は、SmartDeviceLink Consortiumの商標、または登録商標です。 ■Bluetooth®はBluetooth SIG, Inc.の商標です。 ■Miracast®は、Wi-Fi Allianceの登録商標です。 ■Apple CarPlayは、米国その他の国で登録されたApple Inc.の商標です。 ■Android Auto™は、Google LLCの商標です。 【カローラ ツーリング・カローラ 特別仕様車】 ■[nanoe]、[ナノイー]及び[nanoe]マークは、パナソニック株式会社の商標です。 ■おくらだけ充電!、「おくらだけ充電」ロゴは、株式会社NTTドコモの登録商標です。

カローラ スポーツ特別仕様車 HYBRID G“Style 50 Million Edition” 価格表

メーカー希望小売価格*1 (消費税抜き)	北海道地区メーカー希望小売価格*2 (消費税抜き)
2,830,000円 (2,572,727円)	2,857,500円 (2,597,727円)

*1.沖縄地区は価格が異なります。 *2.北海道地区の価格には寒冷地仕様が含まれます。 ■価格はメーカー希望小売価格(消費税10%込み)21年11月現在のもの>で参考価格です。価格は販売店が独自に定めていますので、詳しくは各販売店におたずねください。 ■価格はタイヤパンク応急修理キット、タイヤ交換用具付の価格です。 ■価格にはオプション価格が含まれていません。 ■保険料、税金(除く消費税)、登録料などの諸費用は別途申し受けます。 ■自動車リサイクル法の施行により、リサイクル料(9,810円<21年11月時高の金額>)が別途必要となります。詳しくは、取り扱い販売店におたずねください。

詳しくは! <https://toyota.jp>

発進・加速はゆるやかに。エコドライブに心がけよう。 HDC08100-2111

このカタログに関するお問い合わせは、お近くのカローラシリーズ取り扱い販売店または下記のお客相談センターへ
トヨタ自動車株式会社 お客様相談センター
全国共通フリーコール ☎0800-700-7700 オープン時間365日9:00~16:00 所在地 〒450-8711 名古屋市中村区名駅4丁目7番1号
本仕様ならびに装備は予告なく変更することもあります。(このカタログの内容は21年11月現在のもの)ボディカラーおよび内装色は撮影、印刷インキの関係で実際の作とは異なって見えることがあります。

START YOUR IMPOSSIBLE

